

ВАЖНО!

Разрешено использование выкроек Wikisews:

- **для личного использования.** Запрещается передавать выкройки Wikisews и инструкции к выкройкам третьим лицам, а также размещать выкройки и инструкции в открытый доступ с использованием сети Интернет и прочих цифровых сетей. В соответствии с ч. 1 ст. 1252, ст. 1301 ГК РФ несоблюдение указанных правил является **нарушением действующего законодательства в области авторского права и влечет ответственность нарушителя.** Незаконное использование или распространение будет преследоваться в соответствии с законодательством.

- **в коммерческих целях** только при пошиве одежды на заказ, создании коллекций одежды, при условии, что выкройки используются только на производстве без последующего распространения частным лицам.

АНДРЕА

#wikisews

О МОДЕЛИ

Жакет полуприлегающего силуэта, умеренного объема, двубортный с отрезным бочком. Нагрудная вытачка переведена в линию низа. Спинка со средним швом. Воротник пиджачного типа, концы воротника и лацканы прямоугольной формы. Рукава длинные втачные, двухшовные. Застежка на прорезные петли и пуговицы. Карманы накладные. Жакет обработан полностью притачной подкладкой.



ПРИБАВКИ НА СВОБОДУ ОБЛЕГАННЯ В ПОЛНОЙ ВЕЛИЧИНЕ

Прибавка по груди, см	Прибавка по талии, см	Прибавка по бедрам, см	Прибавка к обхвату плеча, см
7,5	19,4	12,2	7,3

ДЛИНА ЖАКЕТА, ДЛИНА РУКАВА

Рост, см	Длина жакета по спинке, см	Длина рукава, см
1 (154-160)	68,3	59
2 (162-168)	71,3	61
3 (170-176)	74,3	63
4 (178-184)	77,3	65

КАКОЙ МАТЕРИАЛ ВЫБРАТЬ?

Для пошива жакета подойдут материалы костюмной группы, обладающие следующими свойствами:

- средней плотностью;
- нерастяжимые или слаборастяжимые.

По волокнистому составу подходят материалы:

- натуральные с добавлением эластана и без него (шерсть + эластан, твид);
- смесовые (с добавлением синтетических и искусственных волокон): шерсть + полиэстер, шерстяной креп;
- синтетические: полиэстер, габардин.

На подкладку подойдут шелковые, вискозные и полиэстеровые подкладочные материалы.

На фото изделие выполнено из твида типа «Шанель», мягкого, с фактурными узелками. Подкладка из вискозы.



РАСХОД

1. Основной материал при ширине 140 см с раппортом клетки 4,2 см:

Рост, см	Размер 34-44
1 (154-160)	2,11
2 (162-168)	2,18
3 (170-176)	2,22
4 (178-184)	2,33

2. Основной материал при ширине 140 см без учета направления ворса и рисунка:

Рост, см	Размер 34-44
1 (154-160)	1,95
2 (162-168)	2,02
3 (170-176)	2,09
4 (178-184)	2,16

ВАЖНО!

При покупке учитывайте, что материал может дать усадку, поэтому берите с запасом 5%.

3. Подкладочный материал при ширине 140 см:

Рост, см	Размер 34-44
1 (154-160)	1,17
2 (162-168)	1,22
3 (170-176)	1,27
4 (178-184)	1,32

4. Тонкий тканый дублерин при ширине 140 см плотностью 35-40 г/м²:

Рост, см	Размер 34-44
1 (154-160)	1,95
2 (162-168)	2,02
3 (170-176)	2,09
4 (178-184)	2,16

5. Пуговицы диаметром 2,2 см – 5 шт.

6. Плечевые накладки – 1 пара.

7. Подокатник – 2 шт.

8. Нитки в тон материала – 1 катушка на основное изделие + 1 катушка на подкладку.

ОБОРУДОВАНИЕ И ПРИСПОСОБЛЕНИЯ

- швейная машинка для соединения деталей;
- лапка на швейную машинку для обметывания петель;
- лапка на швейную машинку с ограничителем (не обязательно).

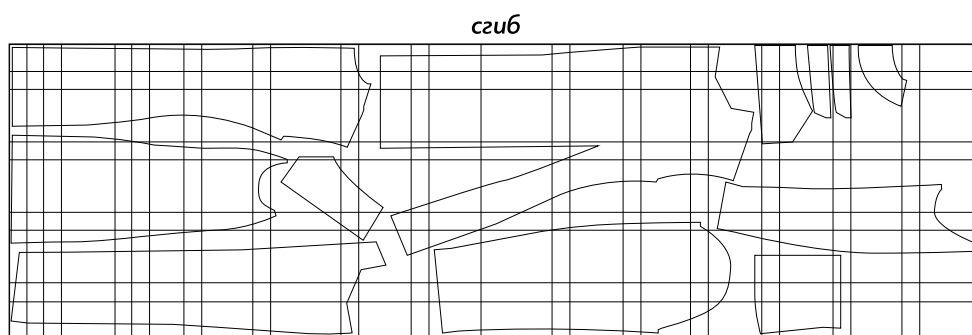
ПРИПУСКИ

Детали выкройки уже включают в себя припуски:

- по линии низа жакета – 4 см;
- по линии низа рукава – 4 см;
- по всем остальным срезам – 1 см.

Учитывайте это при раскладке деталей на материале.

План раскладки выкройки на основном материале при ширине 140 см для раскроя в сгиб для размеров 34-44 всех ростов с учетом раппорта клетки 4,2 см



План раскладки выкройки на основном материале при ширине 140 см для раскроя в сгиб для размеров 34-44 всех ростов без учета направления ворса и рисунка

