

ВАЖНО!

Разрешено использование выкроек Wikisews:

- **для личного использования.** **Запрещается передавать** выкройки Wikisews и инструкции к выкройкам третьим лицам, **а также размещать** выкройки и инструкции в открытый доступ с использованием сети Интернет и прочих цифровых сетей. В соответствии с ч. 1 ст. 1252, ст. 1301 ГК РФ несоблюдение указанных правил является **нарушением действующего законодательства в области авторского права и влечет ответственность нарушителя.** Незаконное использование или распространение будет преследоваться в соответствии с законодательством.
- **в коммерческих целях** только при пошиве одежды на заказ, создании коллекций одежды, при условии, что выкройки используются только на производстве без последующего распространения частным лицам.

АМАЛИЯ

#wikisews

О МОДЕЛИ

Комбинезон с отрезной линией талии. По талии кулиска, в которую вставлена эластичная резинка. По линии талии небольшой напуск. Низ комбинезона: шорты умеренного объема, прямого силуэта. В боковых швах – карманы. Длина шорт до середины бедра. Верх комбинезона умеренного объема на бретелях с оборкой. Вырез горловины по переду V-образный.



ПРИБАВКИ НА СВОБОДУ ОБЛЕГАНИЯ В ПОЛНОЙ ВЕЛИЧИНЕ

Прибавка по груди, см	Прибавка по талии (в'стянутом виде), см	Прибавка по бедрам, см
7	0	13,5

ДЛИНА КОМБИНЕЗОНА

Рост, см	Длина шорт комбинезона сбоку от отрезной линии талии, см
1 (154-160)	32,5-36,5
2 (162-168)	35-39,5
3 (170-176)	38-42,5
4 (178-184)	41-45,5



КАКОЙ МАТЕРИАЛ ВЫБРАТЬ?

Для пошива комбинезона подойдут ткани плательной группы, которые должны обладать следующими свойствами:

- мягкостью, средней плотностью, не просвечиваться, тонкие, не «сухие». Материал обязательно должен быть растяжимый, то есть с содержанием эластана;
- по волокнистому составу материал может быть с содержанием смешанных (шелк + эластан, вискоза + эластан, полиэстер + эластан) волокон;
- рекомендуются следующие виды материала: эластичный натуральный или синтетический шелк, эластичный натуральный или синтетический атлас, плательная эластичная вискоза (типа эластичный штапель).

Комбинезон на фото был выполнен из синтетического эластичного атласа. По составу – полиэстер + эластан. Ткань тонкая, мягкая, эластичная, не просвечивается.

РАСХОД

1. Основной материал при ширине 140 см, м:

Размер/рост, см	(1) 154-160	(2) 162-168	(3) 170-176	(4) 178-184
34	1,24	1,30	1,38	1,45
36	1,25	1,31	1,39	1,46
38	1,26	1,32	1,40	1,47
40	1,27	1,33	1,41	1,48
42	1,28	1,34	1,42	1,49
44	1,29	1,35	1,43	1,50
46	1,30	1,36	1,44	1,53
48	1,31	1,37	1,45	1,54
50	1,33	1,39	1,46	1,55
52	1,34	1,40	1,48	1,56

2. Тонкий трикотажный (шифоновый) дублерин при ширине 140 см для всех размеров и ростов – 0,2 м.

3. Эластичная резинка шириной 0,7-1 см для кулиски на талию – от 40,1 до 58,1 см в зависимости от размера и роста.

4. Эластичная мягкая бельевая резинка (возможно, резинка с фестонами) шириной 0,5-0,7 см для спинки – от 60 до 96 см в зависимости от размера и роста.

ВАЖНО!

Длина резинок для каждого размера и роста указана на лекалах.

5. Нитки в тон материала – 1 катушка на швейную машинку + 4 катушки на оверлок.

ВАЖНО!

При покупке учитывайте, что материал может дать усадку, поэтому берите с запасом 5%.



Продублировать полностью детали комбинезона:

- обтачка переда – 1 деталь со сгибом.

Детали клеевого материала на обтачку выкраиваются по лекалам.

Продублировать частично детали комбинезона:

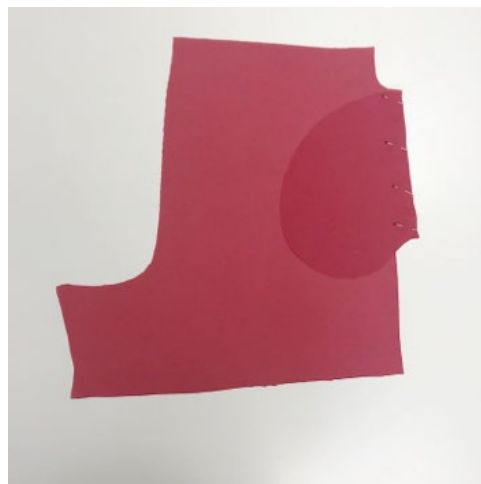
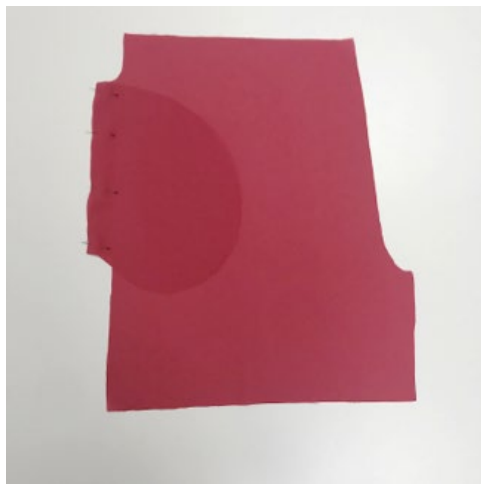
- припуски на обработку выреза горловины переда полосками, выкроенными из дублирина. Долевая нить на полосках из дублирина проходит вдоль длинной стороны. Ширина полосок 1 см. Вместо дублирина можно использовать готовую клеевую кромку шириной 1 см.

Важно! Дублирование припусков выреза горловины переда выполнять строго по лекалам во избежание растягивания припусков.

- припуски входа в карман на передних половинках шорт полосками, выкроенными из дублирина. Долевая нить на полосках из дублирина проходит вдоль длинной стороны. Ширина полосок 1 см. Вместо дублирина можно использовать готовую клеевую кромку шириной 1 см.

Для того чтобы выполнить дублирование, сложите основную деталь (или участок на основной детали) изнанкой к клеевой стороне детали из дублирина и приутюжьте.

Не растягивайте детали утюгом. Ваши движения должны быть припечатывающими: надавить утюгом на ткань, выдержать несколько секунд, переставить на другой участок детали. Вы можете использовать хлопковый проутюжильник, чтобы не испачкать утюг. Оставьте деталь на ровной жесткой поверхности на 15 минут для остывания и застывания.



Сложить одну мешковину кармана с передней половинкой шорт комбинезона лицом к лицу, уравнивая края входа в карман и контрольные надсечки.

Сложить вторую мешковину кармана с задней половинкой шорт комбинезона лицом к лицу, уравнивая края входа в карман и контрольные надсечки.

Мешковины карманов приколоть к деталям шорт комбинезона, приметать и притачать на швейной машинке. Строчку проложить на расстоянии 1 см от среза.

Обметать края припусков на оверлоке.