

ВАЖНО!

Разрешено использование выкроек Wikisews:

- **для личного использования.** Запрещается передавать выкройки Wikisews и инструкции к выкройкам третьим лицам, а также размещать выкройки и инструкции в открытый доступ с использованием сети Интернет и прочих цифровых сетей. В соответствии с ч. 1 ст. 1252, ст. 1301 ГК РФ несоблюдение указанных правил является **нарушением действующего законодательства в области авторского права и влечет ответственность нарушителя.** Незаконное использование или распространение будет преследоваться в соответствии с законодательством.

- **в коммерческих целях** только при пошиве одежды на заказ, создании коллекций одежды, при условии, что выкройки используются только на производстве без последующего распространения частным лицам.

ЛИКА

#vikisews

О МОДЕЛИ

Раздельный купальник бикини из лайкры, состоящий из верхней части (лифа) с глубоким вырезом и нижней части (плавков). Чашки лифа купальника треугольной формы на подкладке, дополнительно в них вставлены внутренние бельевые чашки. Лиф на притачном поясе с застежкой на спинке и регулируемых бретелях. Плавки слипы на подкладке.



КАКОЙ МАТЕРИАЛ ВЫБРАТЬ?

Для пошива купальника подойдут однотонные и цветные трикотажные полотна и материалы, которые должны обладать следующими свойствами:

- эластичность, средняя плотность, непрозрачность, гигроскопичность, стойкость окраски, несминаемость, прочность;
- по волокнистому составу трикотаж может быть с содержанием натуральных и смешанных (хлопок + эластан, хлопок + лайкра) или синтетических волокон (полиэстер, полиэстер + лайкра, полиамид + лайкра).

Рекомендуются следующие виды материалов и тканей: полиамид, лайкра, полиэстер, микрофибра, бифлекс, велюр стретч.

Для подкладки купальника может быть использован как основной материал, так и трикотажное полотно с идентичной растяжимостью, но меньшей плотностью, чем основное.

Рекомендуются следующие виды материалов для подкладки: тонкий бифлекс, микрофибра, идентичные по растяжению к основной ткани.

Купальник на фото выполнен из матовой высокоэластичной лайкры, по составу полиэстер + лайкра. В качестве подкладки использована микрофибра в тон основного материала, идентичная по растяжимости.

РАСХОД

1. Основной материал при ширине 140 см, метры:

Рост, см	Размер 34-44
1 (154-168)	0,86
2 (170-184)	0,86

2. Подкладочный материал при ширине 140 см, метры:

Рост, см	Размер 34-44
1 (154-168)	0,43
2 (170-184)	0,43

ВАЖНО!

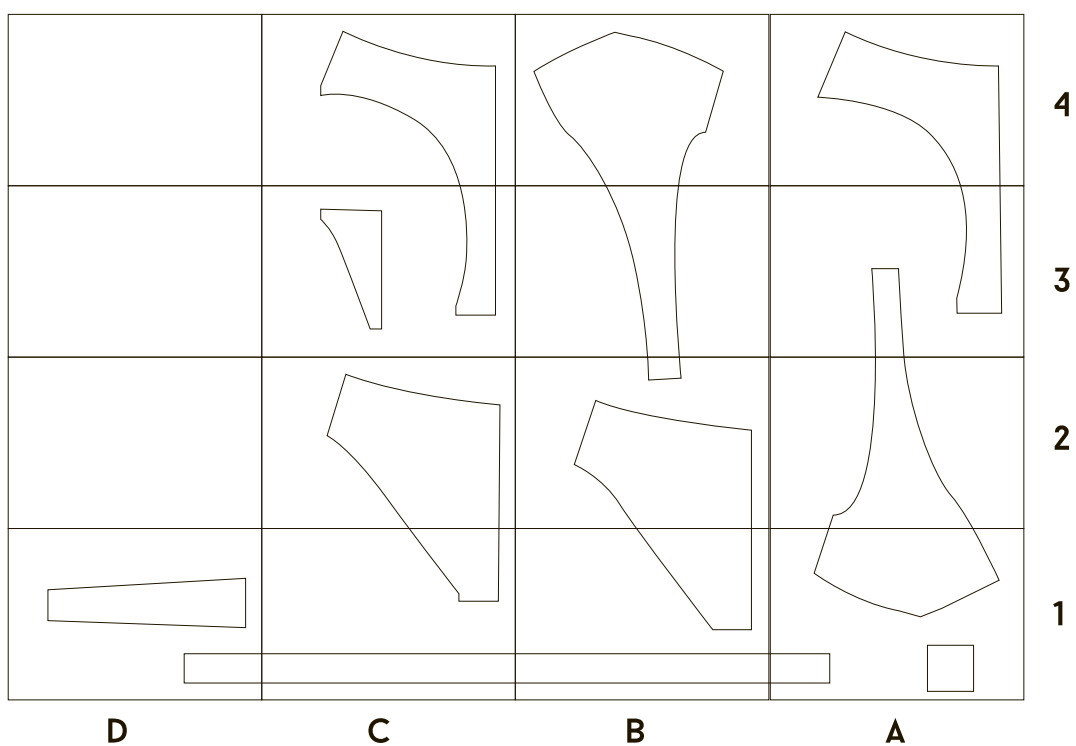
При покупке учитывайте, что ткань может дать усадку, поэтому берите с запасом 5%.

3. Нитки в тон материала – 5 катушек (1 на швейную машинку, 4 для оверлока).
4. Резинка для купальника шириной 0,5 см – 3,5 м.
5. Бельевые чашки треугольной формы (необходимого размера) – 1 пара.
6. Застежка для купальника – 1 комплект.
7. Регуляторы и крючки для бретелей – 2 комплекта.
8. Лента атласная в цвет купальника шириной 1 см – 10 см.

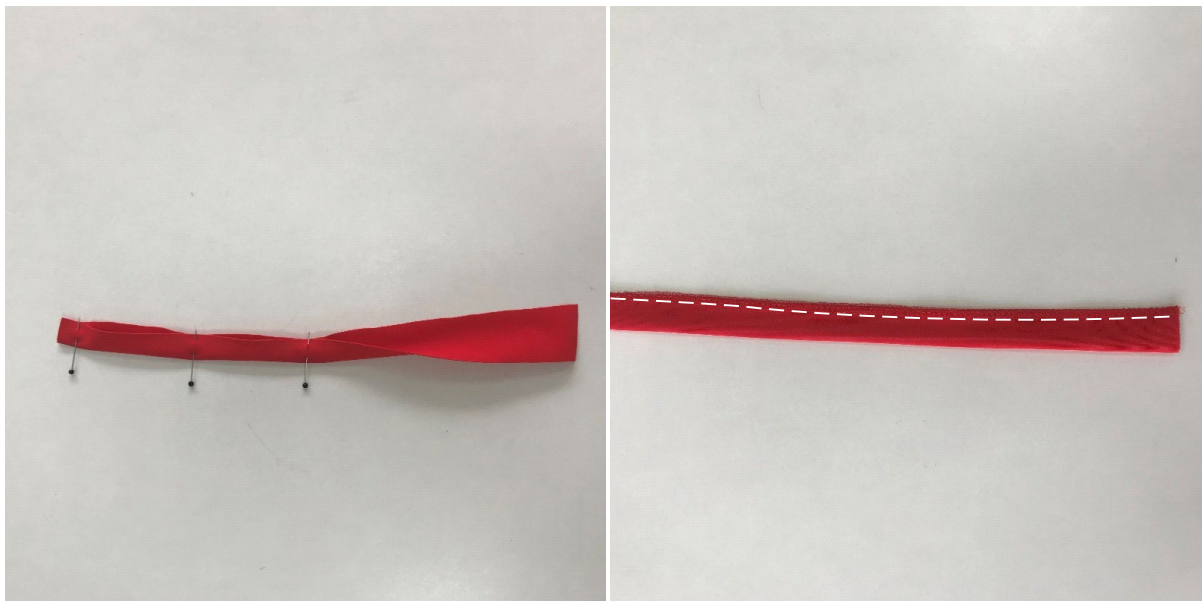
ОБОРУДОВАНИЕ И ПРИСПОСОБЛЕНИЯ

- Швейная машинка для соединения деталей.
- 4-ниточный оверлок для обметывания припусков и стачивания деталей. Отделочные строчки выполняются на плоскошовной машинке или на швейной машинке строчкой зигзаг.

СХЕМА СБОРКИ РАСПЕЧАТАННОЙ ВЫКРОЙКИ



ЛИФ КУПАЛЬНИКА



Деталь бретели перегнуть пополам по длинному срезу, сколоть, сметать, стачать на 4-ниточном оверлоке. Ширина строчки 0,7 см.

Строчку приутюжить через проутюжильник. Движения должны быть припечатывающими, чтобы не растянуть деталь.

Бретель вывернуть на лицевую сторону, расправить и приутюжить через проутюжильник.

По краю бретели проложить отделочную строчку на плоскошовной машинке или строчкой зигзаг на стачивающей машинке.



На изнаночной стороне центральной части лифа и подкладки центральной части лифа сколоть, сметать, стачать на оверлоке вытачки. Ширина строчки 0,7 см. Вытачку приутюжить и заутюжить к центру.