

ВАЖНО!

Разрешено использование выкроек Wikisews:

- **для личного использования.** Запрещается передавать выкройки Wikisews и инструкции к выкройкам третьим лицам, а также размещать выкройки и инструкции в открытый доступ с использованием сети Интернет и прочих цифровых сетей. В соответствии с ч. 1 ст. 1252, ст. 1301 ГК РФ несоблюдение указанных правил является **нарушением действующего законодательства в области авторского права и влечет ответственность нарушителя.** Незаконное использование или распространение будет преследоваться в соответствии с законодательством.
- **в коммерческих целях** только при пошиве одежды на заказ, создании коллекций одежды, при условии, что выкройки используются только на производстве без последующего распространения частным лицам.

ЖИЗЕЛЬ

#vikisews

О МОДЕЛИ

Женственное платье без рукавов, полуприлегающего силуэта на отлетней подкладке. Платье отрезное по линии талии, по низу изделия притачной волан. Фигурная нагрудная вытачка в изделии переведена в боковой шов, на спинке платья плечевые вытачки. В боковых швах карманы на цельнокроеной обтачке. Глубокий вырез горловины. На левом плечевом шве втачная шлевка, в которую вставлен декоративный бант. Платье без застежки. Длина изделия выше колена.



ПРИБАВКИ НА СВОБОДУ ОБЛЕГАНИЯ В ПОЛНОЙ ВЕЛИЧИНЕ

Прибавка по груди, см	Прибавка по талии, см	Прибавка по бедрам, см
6	23	8

ДЛИНА ПЛАТЬЯ

Рост, см	Длина изделия по спинке от талии, см
1 (154-160)	42
2 (162-168)	46
3 (170-176)	50
4 (178-184)	54

КАКОЙ МАТЕРИАЛ ВЫБРАТЬ?

Для пошива платья подойдут однотонные и цветные костюмные и платьевые материалы, которые должны обладать следующими свойствами:

- мягкая, средней плотности, нерастяжимая или слабо растяжимая, непросвечивающаяся;
- по волокнистому составу материал может быть с содержанием натуральных (хлопок, шелк, шерсть), искусственных (вискоза), смешанных (хлопок + эластан, шелк + эластан, шелк + вискоза, шерсть + вискоза, шерсть + эластан, шерсть + шелк) и синтетических волокон (полиэстер, полиэстер + эластан);
- рекомендуются следующие виды материалов и тканей на основное изделие: костюмный и платьевый креп, шерсть, креп, атлас-сатин, лен, хлопок-сатин, габардин;
- рекомендуются следующие виды материалов и тканей для подкладки: тонкий хлопок стретч, вискоза. Подкладка должна быть тонкая, мягкая, нерастяжимая или слабо растяжимая.

Платье на фото выполнено из платьевой ткани, по составу – шелк + вискоза + эластан. Ткань мягкая, средней плотности, непросвечивающаяся, слабо растяжимая. Подкладка на платье выполнена из батиста. По составу 100% хлопок. Мягкая, тонкая, мало просвечивающаяся, нерастяжимая.

РАСХОД

1. Основной материал при ширине 140 см, метры:

ВАЖНО!

Раскладка состоит из двух частей: 1 часть в сгиб, 2 часть в разворот.

Рост, см	34-46	48	50	52
1 (154-160)	1,15 (0,81 и 0,34)	1,35(0,85 и 0,5)	1,40 (0,9 и 0,5)	1,45 (0,95 и 0,5)
2 (162-168)	1,20 (0,85 и 0,35)	1,40 (0,9 и 0,5)	1,45 (0,95 и 0,5)	1,50 (1,0 и 0,5)
3 (170-176)	1,25(0,89 и 0,36)	1,40 (0,9 и 0,5)	1,50 (1,0 и 0,5)	1,55 (1,05 и 0,5)
4 (178-184)	1,30 (0,92 и 0,38)	1,45 (0,95 и 0,5)	1,55 (1,05 и 0,5)	1,60 (1,08 и 0,52)

2. Подкладочный материал при ширине 140 см, метры:

Рост, см	34-42	44-48	50-52
1 (154-160)	0,90	1,05	1,15
2 (162-168)	0,90	1,10	1,20
3 (170-176)	0,95	1,15	1,25
4 (178-184)	0,95	1,20	1,30

ВАЖНО!

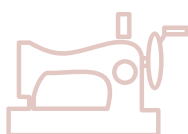
При покупке учитывайте, что материал может дать усадку, поэтому берите с запасом 5%.

3. Дублерин для всех размеров и ростов – 25 см и готовая клеевая кромка – 2 м.

4. Нитки в тон материала – 5 катушек (1 на швейную машинку, 4 для оверлока).

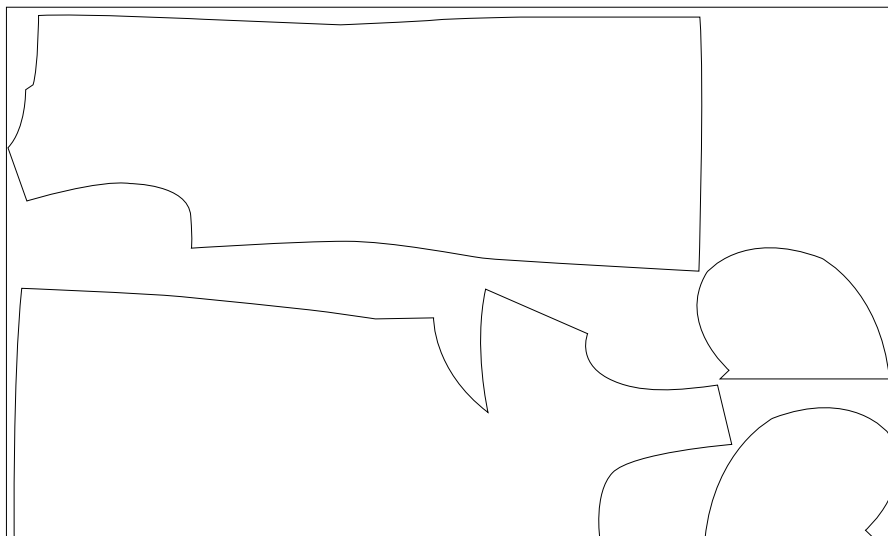
ОБОРУДОВАНИЕ И ПРИСПОСОБЛЕНИЯ

- Швейная машинка для соединения деталей.
- Оверлок для обметывания припусков. Можно заменить эластичной псевдооверлочной строчкой или строчкой зигзаг на бытовой швейной машинке (ширина оверлочной строчки или зигзага 2-3 мм, длина стежка 2,5 мм).
- Лапка с ограничителем на швейную машинку (по желанию).



План раскладки выкройки из подкладочного материала при ширине 140 см в сгиб для всех ростов и 44-48 размеров без учета направления рисунка

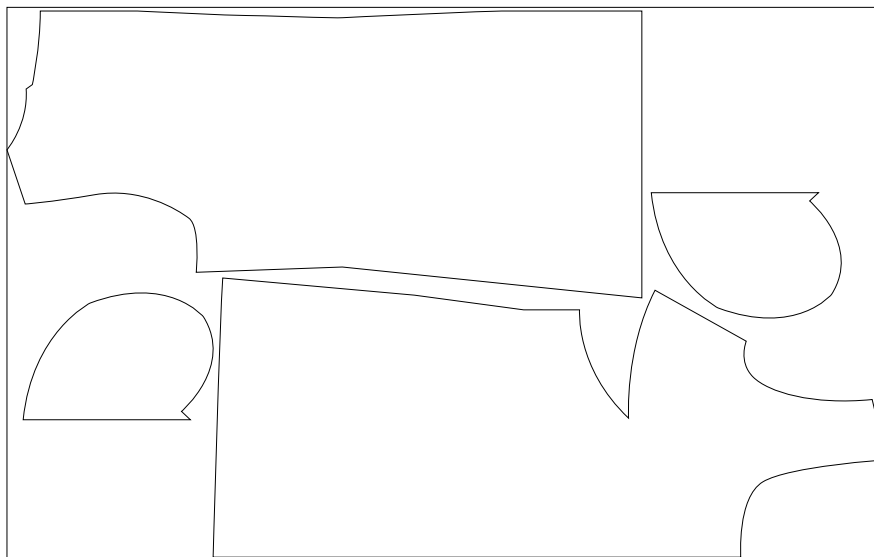
кромка



сгиб

План раскладки выкройки из подкладочного материала при ширине 140 см в сгиб для всех ростов и 50-52 размеров без учета направления рисунка

кромка



сгиб

**ГОТОВЫ?
ДАВАЙТЕ ШИТЬ!**