

ВАЖНО!

Разрешено использование выкроек Vikisews:

- **для личного использования.** **Запрещается передавать** выкройки Vikisews и инструкции к выкройкам третьим лицам, **а также размещать** выкройки и инструкции в открытый доступ с использованием сети Интернет и прочих цифровых сетей. В соответствии с ч. 1 ст. 1252, ст. 1301 ГК РФ несоблюдение указанных правил является **нарушением действующего законодательства в области авторского права и влечет ответственность нарушителя.** Незаконное использование или распространение будет преследоваться в соответствии с законодательством.

- **в коммерческих целях** только при пошиве одежды на заказ, создании коллекций одежды, при условии, что выкройки используются только на производстве без последующего распространения частным лицам.

ВАРЯ

#vikisews

О МОДЕЛИ

Повседневное детское платье умеренного объема, прямого силуэта. Длинные рукава рубашечного покроя (со спущенной линией плеча). На уровне талии – кулиска со шнурком. Длина изделия чуть выше колена.



ПРИБАВКИ НА СВОБОДУ ОБЛЕГАНИЯ В ПОЛНОЙ ВЕЛИЧИНЕ

Рост	Прибавка по груди, см	Прибавка по талии, см	Прибавка по бедрам, см
98-110	18	17-18	16-18
116-128	18	19-21	14-15
134-146	18	23-27	14
152-158	18	29-30	14

ДЛИНА ПЛАТЯ, ДЛИНА РУКАВА

Рост, см	Длина платья без учета бейки горловины, см	Длина рукава с плечом, см
98	46	37
104	49	40
110	52	42
116	55	45
122	58	47
128	61	50
134	64	53
140	67	55
146	70	58
152	74	60
158	78	63

КАКОЙ МАТЕРИАЛ ВЫБРАТЬ?

Для пошива платья подойдет трикотажное полотно, которое должно обладать следующими свойствами:

- средней плотностью, мягкостью, гигроскопичностью, не просвечиваться,
- по волокнистому составу материал может быть с содержанием натуральных (шерсть), искусственных (вискоза), синтетических (полиэстер) и смешанных (шерсть + полиэстер, вискоза + эластан и пр.) волокон;
- рекомендуются следующие виды трикотажного полотна: футер с начесом, футер трехниточный, футер двухниточный, джерси, вязанный трикотаж, интерлок.

Бейку горловины можно изготовить из основного материала либо из кашкорсе или рибаны.

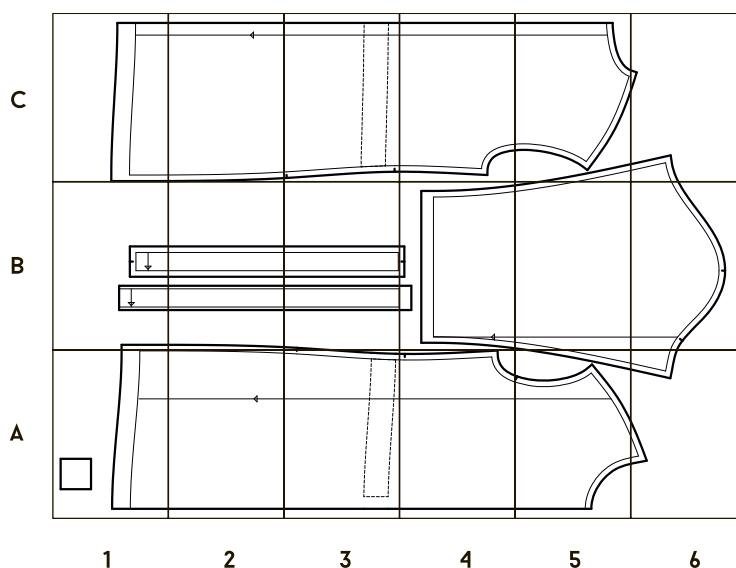
Платье на фото было выполнено из мягкого пластичного трикотажа. По составу – 100% полиэстер. Материал умеренно плотный, мягкий. Бейка горловины выполнена из основного материала.

ОБОРУДОВАНИЕ И ПРИСПОСОБЛЕНИЯ

- оверлок для стачивания и обметывания припусков. Можно заменить эластичной псевдооверлочной строчкой или строчкой зигзаг на бытовой швейной машинке (ширина оверлочной строчки или зигзага 2-3 мм, длина стежка 2,5 мм);
- швейная машинка для соединения деталей.

При работе с трикотажем рекомендуется пользоваться специальными иглами для шитья трикотажа. У них шаровидное острое иглы, которое при шитье раздвигает петли трикотажа и не пробивает их.

СХЕМА СБОРКИ РАСПЕЧАТАННОЙ ВЫКРОЙКИ





Продублировать припуски на обработку плечевых швов спинки платья полосками, выкроенными из дублирина. Долевая нить на полосках из дублирина проходит вдоль длинной стороны. Ширина полосок 1 см. Вместо дублирина можно использовать клеевую кромку шириной 1 см.

Для того чтобы выполнить дублирование, сложите основную деталь (или участок на основной детали) изнанкой к клеевой стороне детали из дублирина и приутюжьте.

Не растягивайте детали утюгом. Ваши движения должны быть припечатывающими: надавить утюгом на ткань, выдержать несколько секунд, переставить на другой участок детали. Вы можете использовать хлопковый проутюжильник, чтобы не испачкать утюг. Оставьте деталь на ровной жесткой поверхности на 15 минут для остывания и застывания.



По линии расположения кулиски на спинке и передке проложить ручные стежки контрастными нитками.



Сложить детали переда и спинки лицом к лицу по плечевым срезам. Сколоть, сметать и стачать на оверлоке, прокладывая стачивающе-обметочную строчку по припускам со стороны переда.