

# ВАЖНО!

Разрешено использование выкроек Wikisews:

- **для личного использования.** **Запрещается передавать** выкройки Wikisews и инструкции к выкройкам третьим лицам, **а также размещать** выкройки и инструкции в открытый доступ с использованием сети Интернет и прочих цифровых сетей. В соответствии с ч. 1 ст. 1252, ст. 1301 ГК РФ несоблюдение указанных правил является **нарушением действующего законодательства в области авторского права и влечет ответственность нарушителя.** Незаконное использование или распространение будет преследоваться в соответствии с законодательством.

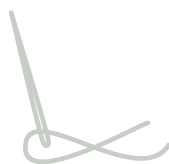
- **в коммерческих целях** только при пошиве одежды на заказ, создании коллекций одежды, при условии, что выкройки используются только на производстве без последующего распространения частным лицам.

# ГАРРИ

#wikisews

## О МОДЕЛИ

*Детские классические брюки умеренного объема, прямого силуэта со стрелками. Застежка-гульфик. Карманы в боковых швах, а также на задней правой половинке брюк – имитация прорезного кармана с листочкой. Пояс брюк притачной со шлевками. На задних половинках брюк к поясу пришита кулиска. В кулиску вставлен хлястик для регулировки объема талии. Длина брюк ниже уровня щиколоток. Застежка пояса на крючок и петельку.*



## ПРИБАВКИ НА СВОБОДУ ОБЛЕГАННЯ В ПОЛНОЙ ВЕЛИЧИНЕ

Рост, см	Прибавка по талии, см	Прибавка по бедрам, см
98-110	1-2	5-7
116-128	2-3	5
134-146	3	5
152-158	4-5	4

## ДЛИНА БРЮК

Рост, см	Длина брюк без учета пояса, см
98	49
104	54
110	58
116	62
122	66
128	70
134	75
140	80
146	85
152	90
158	95

# КАКОЙ МАТЕРИАЛ ВЫБРАТЬ?

Для пошива брюк подойдет костюмная ткань, которая должна обладать следующими свойствами:

- средней плотностью, средней мягкостью, умеренной растяжимостью, хорошо держать форму;
- по волокну составу материал может быть с содержанием натуральных (шерсть), смешанных (шерсть + полиэстер, шерсть + эластан) или синтетических волокон (полиэстер);
- рекомендуются следующие виды тканей на основное изделие: тонкая костюмная шерсть, габардин;
- рекомендуются следующие виды материала на подкладку карманов: плотный хлопок «карманка», вискозная подкладочная ткань.

Брюки на фото были выполнены из тонкой чистощерстяной ткани. Ткань мягкая, среднеплотная. На подкладку кармана использована вискозная подкладка.

## РАСХОД

1. Основной материал при ширине 140 см:

Рост, см	Расход материала при ширине 140 см, м
98-110	0,75
116-128	0,9
134-146	1,15
152-158	1,25

## ВАЖНО!

*При покупке учитывайте, что материал может дать усадку, поэтому берите с запасом 5%.*

2. Подкладочный материал при ширине 140 см для всех размеров/ростов – 0,25 м.

3. Тонкий трикотажный дублерин при ширине 140 см:

Рост, см	Расход материала при ширине 140 см, м
98-110	0,65
116-128	0,7
134-146	0,75
152-158	0,8

4. Нитки в тон ткани – 1 катушка на швейную машинку + 4 катушки на оверлок.

5. Брючная молния длиной 15-20 см – 1 шт.

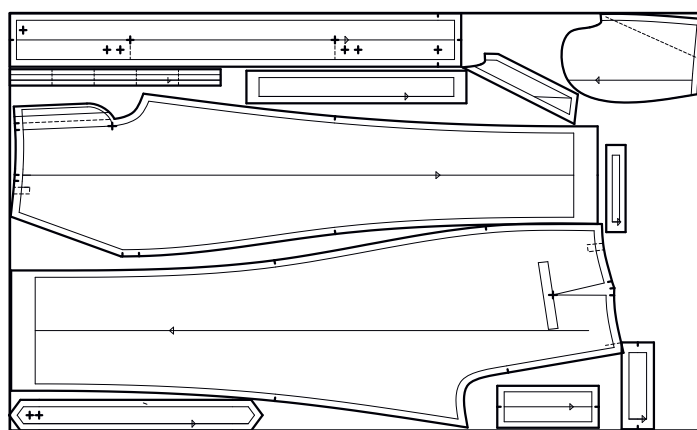
6. Брючный крючок с петелькой (на прокол) – 1 комплект.

7. Пуговицы диаметром 1 см – 4 шт.

План раскладки выкройки из основного материала при ширине 140 см в сгиб для 134-158 размеров/ростов без учета направления ворса и рисунка

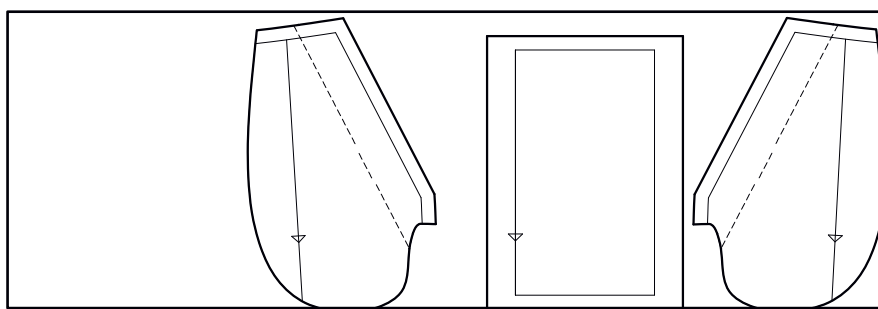
## ВАЖНО!

*Детали: пояс, кулиска пояса, откосок, шлевки, листочка прорезного кармана, подзор прорезного кармана выкраиваются по 1 детали в разворот материала!*

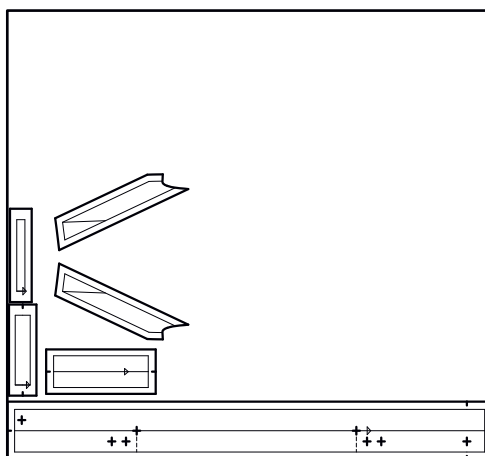


сгиб

План раскладки выкройки из дублирина при ширине 140 см в разворот для всех размеров/ростов без учета рисунка



План раскладки выкройки из подкладочного материала при ширине 140 см в разворот для всех размеров/ростов без учета рисунка



## ГОТОВЫ? ДАВАЙТЕ ШИТЬ!