

# ВАЖНО!

Разрешено использование выкроек Wikisews:

- **для личного использования.** Запрещается **передавать** выкройки Wikisews и инструкции к выкройкам третьим лицам, **а также размещать** выкройки и инструкции в открытый доступ с использованием сети Интернет и прочих цифровых сетей. В соответствии с ч. 1 ст. 1252, ст. 1301 ГК РФ несоблюдение указанных правил является **нарушением действующего законодательства в области авторского права и влечет ответственность нарушителя.** Незаконное использование или распространение будет преследоваться в соответствии с законодательством.

- **в коммерческих целях** только при пошиве одежды на заказ, создании коллекций одежды, при условии, что выкройки используются только на производстве без последующего распространения частным лицам.

# ДАРЬЯ

#vikisews

## О МОДЕЛИ

*Детское платье А-силуэта, умеренного объема с заниженной талией и отрезной нижней частью на сборке. У платья прямой втачной рукав. Округлый вырез горловины обработан обтачкой. На спинке разрез с застежкой на пуговицу и навесную петлю. Длина платья выше колена.*



## ПРИБАВКИ НА СВОБОДУ ОБЛЕГАНИЯ В ПОЛНОЙ ВЕЛИЧИНЕ

Прибавка по груди, см	Прибавка по талии, см	Прибавка по бедрам, см	Прибавка к обхвату плеча, см
11	11-29	10	5

## ДЛИНА ПЛАТЬЯ, ДЛИНА РУКАВА

Рост, см	Длина платья, см	Длина рукава, см
98	52	36
104	54	38
110	55	39
116	57	41
122	58	43
128	61	45
134	65	48
140	68	50
146	71	52
152	75	54
158	79	56

## КАКОЙ МАТЕРИАЛ ВЫБРАТЬ?

Для пошива платья подойдут однотонные и цветные плательные материалы, которые должны обладать следующими свойствами:

- мягкие, непросвечивающиеся, легко драпирующиеся, неколючие, возможна малая растяжимость;
- по волокнистому составу материал может быть с содержанием натуральных (хлопок, шелк, шерсть), искусственных (вискоза) или смешанных волокон (хлопок + полиэстер, хлопок + эластан, вискоза + эластан, шерсть + эластан, шелк + эластан);
- рекомендуются следующие виды материалов и тканей: плательный креп, плательный атлас, креп-сатин, плательная вискоза, шелк натуральный и искусственный, плательная шерсть.

Платье на фото выполнено из плательной шерсти. По составу шерсть + шелк. Ткань мягкая, легко драпирующаяся, непросвечивающаяся, нерастяжимая.

## РАСХОД

1. Основной материал при ширине 140 см:

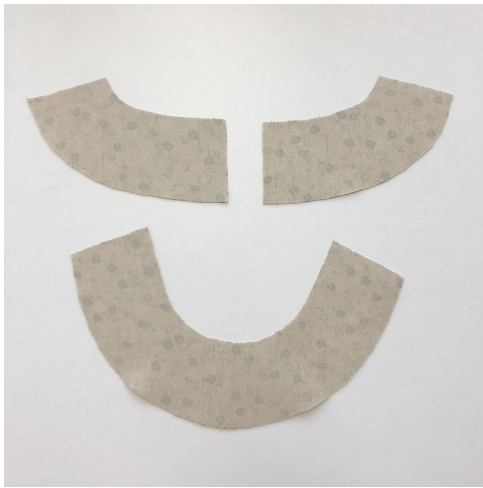
Рост, см	Расход, м
98-104-110	0,90
116-122-128	1,00
134-140-146	1,35
152-158	1,50



2. Тонкий трикотажный дублерин при ширине 140 см на все роста/размеры – 15 см.
3. Нитки в тон материала – 1 катушка на швейную машинку + 4 катушки на оверлок.
4. Пуговица диаметром 1 см – 1 шт.

## ОБОРУДОВАНИЕ И ПРИСПОСОБЛЕНИЯ

- швейная машинка для соединения деталей;
- оверлок для обметывания припусков. Можно заменить эластичной псевдооверлочной строчкой или строчкой зигзаг на бытовой швейной машинке (ширина оверлочной строчки или зигзага 2-3 мм, длина стежка 2,5 мм);
- приспособление для выворачивания руликов.



**Продублировать полностью:**

деталь обтачки переда;  
детали обтачки спинки.

**Продублировать частично:**

плечевые срезы переда полоской дублерины шириной 1 см или готовой клеевой кромкой.

Для того чтобы выполнить дублирование, сложите основную деталь (или участок на основной детали) изнанкой к клеевой стороне детали из дублерины и приутюжьте.

Не растягивайте детали утюгом. Ваши движения должны быть припечатывающими: надавить утюгом на ткань, выдержать несколько секунд, переставить на другой участок детали. Вы можете использовать хлопковый проутюжильник, чтобы не испачкать утюг. Оставьте деталь на ровной жесткой поверхности на 15 минут для остывания и застывания.



Обработать оверлочной строчкой средние срезы деталей спинки.



Детали спинки сложить лицевыми сторонами внутрь по среднему срезу. Сколоть булавками, сметать, стачать на швейной машинке. Строчку прокладывать от нижнего среза спинки до контрольной точки, обозначающей глубину разреза.