

ВАЖНО!

Разрешено использование выкроек Wikisews:

- **для личного использования.** Запрещается передавать выкройки Wikisews и инструкции к выкройкам третьим лицам, а также размещать выкройки и инструкции в открытый доступ с использованием сети Интернет и прочих цифровых сетей. В соответствии с ч. 1 ст. 1252, ст. 1301 ГК РФ несоблюдение указанных правил является **нарушением действующего законодательства в области авторского права и влечет ответственность нарушителя.** Незаконное использование или распространение будет преследоваться в соответствии с законодательством.
- **в коммерческих целях** только при пошиве одежды на заказ, создании коллекций одежды, при условии, что выкройки используются только на производстве без последующего распространения частным лицам.

Э Л Е Н

#wikisews

О МОДЕЛИ

Платье прямого силуэта, умеренного объема, без вытачек, на запахе и на поясе. В платье расширенная линия плеч, без рукава. Двубортное. Лацканы воротника и края борта асимметричные. Один лацкан с фигурным краем. Застежка на две кнопки. Накладные карманы со скошенной линией входа в карман. Длина изделия до середины икры.



ПРИБАВКИ НА СВОБОДУ ОБЛЕГАНИЯ В ПОЛНОЙ ВЕЛИЧИНЕ

Наименование прибавки	Размер прибавки, см
Прибавка по груди	9
Прибавка по талии	32
Прибавка по бедрам	9

ДЛИНА ПЛАТЬЯ

Рост, см	Длина платья, см
1 (154-160)	108-109
2 (162-168)	111-113
3 (170-176)	115-116
4 (178-184)	118-120



КАКОЙ МАТЕРИАЛ ВЫБРАТЬ?

Для пошива платья подойдет плательная ткань, которая должна обладать следующими свойствами:

- мягкостью, умеренной плотностью, непрозрачностью, ткань должна хорошо держать форму;
- по волокнистому составу подходят натуральные ткани (например, лен, хлопок, шелк); смесовые (с добавлением синтетических и искусственных волокон – например, хлопок + полиэстер) и синтетические ткани (например, полиэстер);
- рекомендуются следующие виды тканей: плательный лен, хлопок – сатин, тонкий деним, габардин, тонкий хлопковый жаккард, тонкий хлопковый репс и др.

Платье на фото выполнено из плательного льна с содержанием шелка.

РАСХОД

1. Основной материал при ширине полотна 140 см:

Рост, см	Расход ткани для размеров 34-40, м	Расход ткани для размеров 42-46, м
1 (154-160)	2,40	3,04
2 (162-168)	2,45	3,06
3 (170-176)	2,50	3,10
4 (178-184)	2,55	3,19

ВАЖНО!

При покупке учитывайте, что ткань может дать усадку, поэтому берите с запасом 5%.

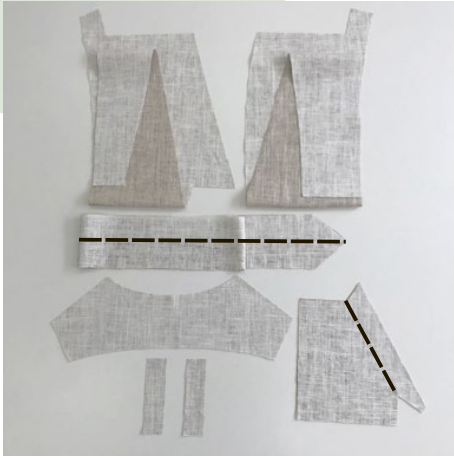
2. Тонкий трикотажный дублерин для всех размеров и ростов – 1,9 м.

3. Нитки в тон ткани – 4 катушки.

4. Кнопки – 2 шт. диаметром 2 см.

ОБОРУДОВАНИЕ И ПРИСПОСОБЛЕНИЯ

- швейная машинка для соединения деталей;
- оверлок для обметывания припусков (можно заменить зигзагом или псевдооверлочными строчками на бытовой швейной машинке), ширина оверлочной строчки или зигзага 2-3 мм, длина стежка 2,5 мм).



Продублировать полностью детали кроя платья:

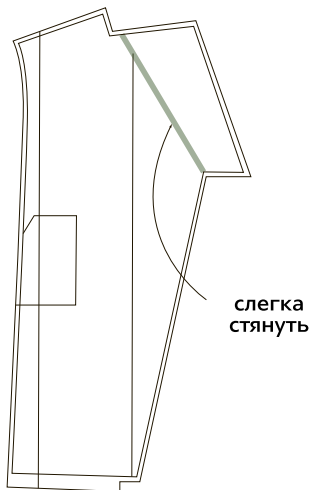
- подборт левый – 1 деталь;
- подборт правый – 1 деталь;
- верхний воротник – 1 деталь;
- шлевка – 2 детали.

Продублировать частично детали кроя платья:

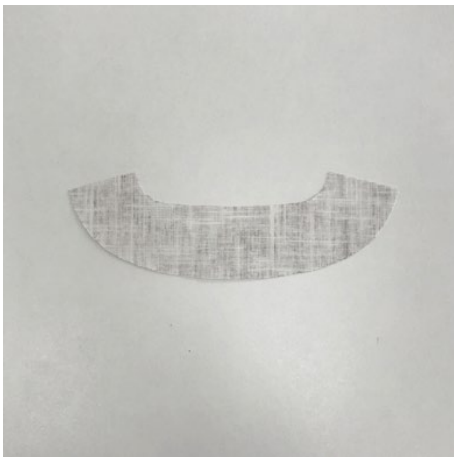
- пояс – 1 деталь (продублировать половину детали вдоль длинного среза);
- припуск на обработку входа в карман на кармане – 2 детали.

Для того чтобы выполнить дублирование, сложите основную деталь (или участок на основной детали) изнанкой к клеевой стороне детали из дублирина и приутюжьте.

Не растягивайте детали утюгом. Ваши движения должны быть припечатывающими: надавить утюгом на ткань, выдержать несколько секунд, переставить на другой участок детали. Вы можете использовать хлопковый проутюжильник, чтобы не испачкать утюг. Оставьте деталь на ровной жесткой поверхности на 15 минут для остывания и застывания.



Проклеить полоской из дублирина линию перегиба лацкана с легким натяжением на правой и на левой полочке, как показано на фото.



Полностью продублировать обтачку горловины спинки.