

О МОДЕЛИ КЛАРИСА

Выкройка платья умеренного объема, силуэта трапеция с прилеганием в верхней части, созданным за счет многократных параллельных эластичных строчек. Рукава длинные, объемные, покроя полуреглан. С обильной сборкой по окату за счет кулиски со вставленной в нее эластичной тесьмой (резинкой). В нижней части рукава, на расстоянии 6 см от края, настроена кулиска со вставленной внутрь эластичной тесьмой (резинкой), создающей сборку. Длина платья до середины икр.



ВАЖНО!

Разрешено использование выкроек Vikisews:

- для личного использования. Запрещается передавать выкройки Vikisews и инструкции к выкройкам третьим лицам, а также размещать выкройки и инструкции в открытый доступ с использованием сети Интернет и прочих цифровых сетей. В соответствии с ч. 1 ст. 1252, ст. 1301 ГК РФ несоблюдение указанных правил является нарушением действующего законодательства в области авторского права и влечет ответственность нарушителя. Незаконное использование или распространение будет преследоваться в соответствии с законодательством.

- в коммерческих целях только при пошиве одежды на заказ, создании коллекций одежды, при условии, что выкройки используются только на производстве без последующего распространения частным лицам.

ПРИБАВКИ НА СВОБОДУ ОБЛЕГАННЯ В ПОЛНОЙ ВЕЛИЧИНЕ

Прибавка по груди, см	Прибавка по талии, см	Прибавка по бедрам, см	Прибавка к обхвату плеча, см
0	66,8-87,7	45,1-66,5	36-44

ДЛИНА ИЗДЕЛИЯ, ДЛИНА РУКАВА

Рост, см	Длина изделия, см	Длина рукава, см
1 (154-160)	73	57,9-58,6
2 (162-168)	76	60-60,7
3 (170-176)	79	62-62,8
4 (178-184)	82	64-64,9

КАКОЙ МАТЕРИАЛ ВЫБРАТЬ?

Для пошива изделия подойдут материалы плательной группы, обладающие следующими свойствами:

- умеренно плотные, пластичные, гигроскопичные, мягкие, нерастяжимые или малорастяжимые, непрозрачные;
- по волокнистому составу материал может быть с содержанием натуральных (шелк, хлопок, лен), искусственных (вискоза), смешанных (хлопок + вискоза и пр.) и синтетических волокон (полиэстер, полиэстер + эластан);
- рекомендуются следующие виды материалов: формодержащий хлопок, лен, сорочечный деним, муслин, хлопок жатка.

Внимание! Не рекомендуются сильнорастяжимые (трикотажное полотно) и тонкие прозрачные материалы (шифон, органза, эластичное кружево).

Изделие на фото выполнено из льна плательно-костюмной группы. Материал умеренно плотный, нерастяжимый, формодержащий. По составу из 100% льна.

РАСХОД

1. Основной материал при ширине 130 см для раскроя в двух частях в одном направлении, метры:

Рост, см	Размер 34	Размер 36	Размер 38	Размер 40	Размер 42
1 (154-160)	(2+0,6) 2,6	(2+0,95) 2,95	(2+0,95) 2,95	(2+1) 3	(2+1,05) 3,05
2 (162-168)	(2,09+0,64) 2,75	(2,09+0,95) 3,05	(2,09+0,95) 3,05	(2,10+1,0) 3,1	(2,09+1,08) 3,15
3 (170-176)	(2,17+0,66) 2,85	(2,17+0,98) 3,15	(2,17+0,99) 3,15	(2,17+1,03) 3,2	(2,17+1,11) 3,3
4 (178-184)	(2,23+0,69) 2,92	(2,23+1,02) 3,25	(2,23+1,02) 3,25	(2,23+1,07) 3,3	(2,23+1,16) 3,4

Рост, см	Размер 44	Размер 46	Размер 48	Размер 50	Размер 52
1 (154-160)	(2+1,08) 3,08	(2+1,10) 3,1	(2+1,11) 3,1	(1+1,12) 3,15	(2+1,12) 3,15
2 (162-168)	(2,09+1,11) 3,2	(2,09+1,13) 3,25	(2,09+ 1,15) 3,25	(2,09+1,15) 3,25	(2,09+1,16) 3,25
3 (170-176)	(2,17+1,14) 3,3	(2,17+1,16) 3,35	(2,17+1,18) 3,35	(2,17+1,19) 3,35	(2,17+1,19) 3,35
4 (178-184)	(2,23+1,18) 3,4	(2,23+1,2) 3,45	(2,23+1,21) 3,35	(2,23+1,22) 3,35	(2,23+1,24) 3,5

2. Нить-резинка – 2 катушки.

ВАЖНО! При покупке учитывайте, что материал может дать усадку, поэтому берите с запасом 5%.

3. Эластичная тесьма (резинка) шириной 1 см, метры:

Рост, см	Размер 34	Размер 36	Размер 38	Размер 40-42	Размер 44	Размер 46	Размер 48	Размер 50	Размер 52
1 (154-160)	0,9	0,95	0,95	1	1	1,05	1,1	1,1	1,2
2 (162-168)	0,9	0,95	0,95	1	1,05	1,1	1,1	1,15	1,2
3 (170-176)	0,95	0,95	1	1	1,05	1,1	1,1	1,15	1,15
4 (178-184)	0,95	1	1	1,05	1,1	1,1	1,15	1,2	1,2

4. Нитки в тон материала – 5 катушек (1 катушка на швейную машинку + 4 катушки на оверлок).

ОБОРУДОВАНИЕ И ПРИСПОСОБЛЕНИЯ

- швейная машинка для соединения деталей;
- оверлок для обметывания припусков швов. Можно заменить эластичной псевдооверлочной строчкой или строчкой зигзаг на бытовой швейной машинке (ширина оверлочной строчки или зигзага 2-3 мм, длина стежка 2,5 мм);
- лапка на швейную машинку с ограничителем (по желанию);
- приспособление для вдевания эластичной тесьмы (можно заменить булавкой).

ДЕТАЛИ КРОЯ

1. Из основного материала:

- перед – 1 деталь со сгибом;
- спинка – 1 деталь со сгибом;
- рукав – 2 детали;
- верхняя кулиска рукава – 2 детали;
- кулиска низа рукава – 2 детали.

ВАЖНО! Не забудьте перенести все контрольные надсечки с выкройки на материал.

ПРИПУСКИ

Детали выкройки уже включают в себя припуски:

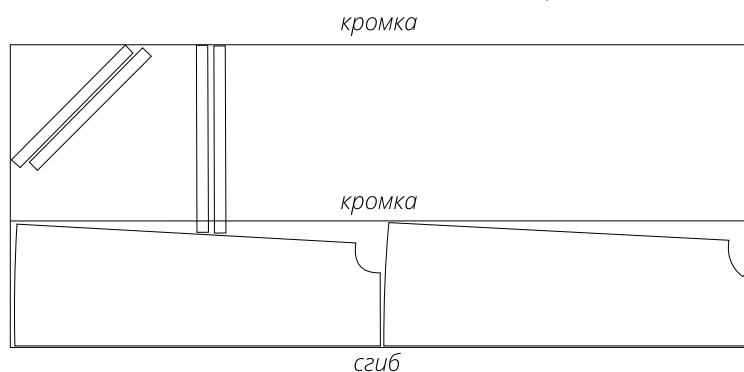
- по верхнему срезу деталей перед и спинка – 1,5 см;
- по всем остальным срезам – 1 см.

Учитывайте это при раскладке деталей на материале.

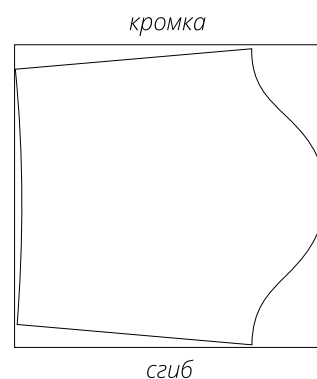
План раскладки выкройки на основном материале шириной 130 см для раскроя в двух частях для размера 34, для всех ростов без учета направления ворса и рисунка

1-я часть, в сгиб со смещением.

Смещение выполнено для деталей переда и спинки



2-я часть, в сгиб

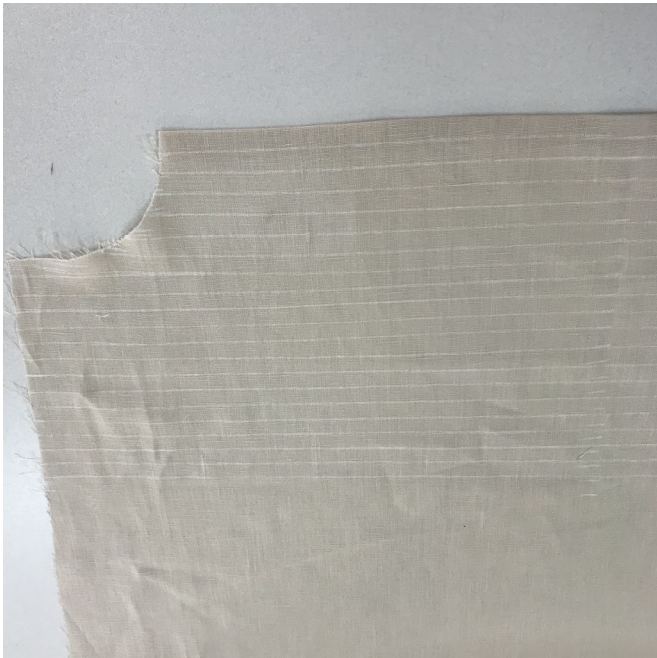


Внимание! Детали верхняя кулиска и кулиска низа рукава выкраиваются в разворот на оставшемся отрезе материала



Обработать на оверлоке верхние срезы деталей спинки и переда. Строчку проложить по лицевой стороне материала.

Отогнуть на изнаночную сторону и приутюжить в таком положении припуск на обработку верха – 1,5 см.



По лицевой стороне материала тонким мелом или мылом нанести разметку для отделочных строчек на детали переда.

По боковому шву детали спинка выполнить рассечки расположения строчек, относительно расположения строчек на детали переда.

Нанести линии тонким мелом.

Специальную нитку-резинку намотать на шпульку. Выбирайте в магазине качественную нить-резинку. При большом растяжении она не должна рассыпаться.

В иглу заправить обычную нить. Длина стежка 3,5-4 мм. Попробовать на отрезе материала строчку. Если образовавшаяся сборка слишком слаба, нужно затянуть потуже шпульный колпачок, повернув закрепляющий его болтик по часовой стрелке с помощью отвертки.