

ВАЖНО!

Разрешено использование выкроек Wikisews:

- **для личного использования.** Запрещается передавать выкройки Wikisews и инструкции к выкройкам третьим лицам, а также размещать выкройки и инструкции в открытый доступ с использованием сети Интернет и прочих цифровых сетей. В соответствии с ч. 1 ст. 1252, ст. 1301 ГК РФ несоблюдение указанных правил является **нарушением действующего законодательства в области авторского права и влечет ответственность нарушителя.** Незаконное использование или распространение будет преследоваться в соответствии с законодательством.

- **в коммерческих целях** только при пошиве одежды на заказ, создании коллекций одежды, при условии, что выкройки используются только на производстве без последующего распространения частным лицам.

НИКОЛЬ

#vikisews

О МОДЕЛИ

Платье-сафари полуприлегающего силуэта, длиной ниже колена. На деталях полочек нагрудная вытачка переведена фигурной линией в боковой шов ниже уровня талии. В фигурных вытачках расположены вместительные карманы, на уровне груди накладные карманы со встречными складками и клапанами. На клапане 1 обметанная петля, пристегивается к накладному карману на пуговицу. По середине переда притачные планки. Застежка центральная, на обметанные петли и пуговицы. Рубашечный воротник на отрезной стойке. На плечевых швах погоны, с обметанной петлей и пуговицей. На уровне талии на деталях полочек и спинки 4 шлевки. Длинный завязывающийся пояс. Отделка платья двойной строчкой на 0,1 и 0,7 см от края на деталях: воротник, воротник-стойка, планки, накладные карманы, клапаны, погоны, пояс. По проймам, нижнему краю изделия проложена одна отделочная строчка.



ПРИБАВКИ НА СВОБОДУ ОБЛЕГАНИЯ В ПОЛНОЙ ВЕЛИЧИНЕ

Прибавка по груди, см	Прибавка по талии, см	Прибавка по бедрам, см
8	23	8

ДЛИНА ИЗДЕЛИЯ

Рост, см	Длина изделия по спинке, см
162-168	107

КАКОЙ МАТЕРИАЛ ВЫБРАТЬ?

Для пошива платья подойдут материалы плательной группы, обладающие следующими свойствами:

- тонкие и средней плотности;
- нерыхлые.

Внимание! Не подходят:

- материалы с купонным рисунком;
- материалы с ворсом (бархат);
- сильно растяжимые материалы (трикотажное полотно);
- прозрачные (шифон, органза).

По волокнистому составу подходят материалы:

- натуральные: хлопок, лен, тонкий деним;
- смесовые (с добавлением синтетических и искусственных волокон): хлопок + эластан, лен + лавсан, лен + вискоза;
- синтетические: полиэстер.

Для мешковины карманов можно использовать основной материал (4 детали) или подкладочный материал (2 детали из основного и 2 детали из подкладочного).

На фото изделие выполнено из льна с эластаном.

РАСХОД

1. Основной материал при ширине 140 см – 1,75 м для всех размеров.

ВАЖНО!

При покупке учитывайте, что материал может дать усадку, и берите с запасом 5%.

2. Подкладочный материал при ширине 110-140 см – 0,35 м (по желанию).

3. Дублирин тонкий тканый на хлопковой основе или трикотажный при ширине 110 см – 0,55 м.

4. Пуговицы диаметром 1,2-1,5 см – 12 шт.

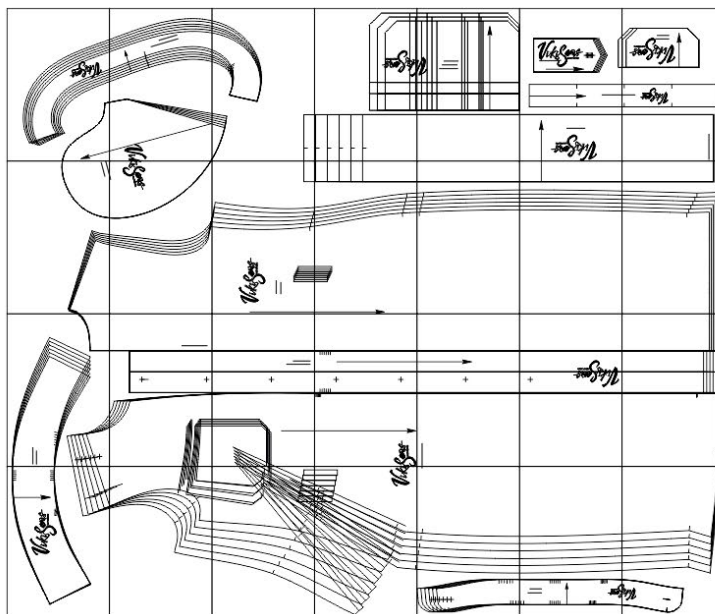
5. Нитки в тон ткани – 1 катушка.

6. Косая бейка – 0,6 м для окантовки шва притачивания мешковины кармана. Можно использовать готовую или выкроить из подкладочного материала.

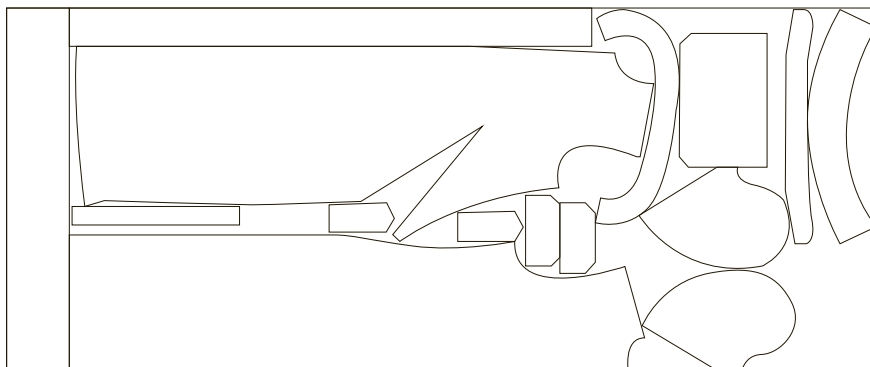
ОБОРУДОВАНИЕ И ПРИСПОСОБЛЕНИЯ

- швейная машинка для соединения деталей;
- лапка для швейных машинок для обметывания петель;
- лапка для швейных машинок с ограничителем (по желанию).

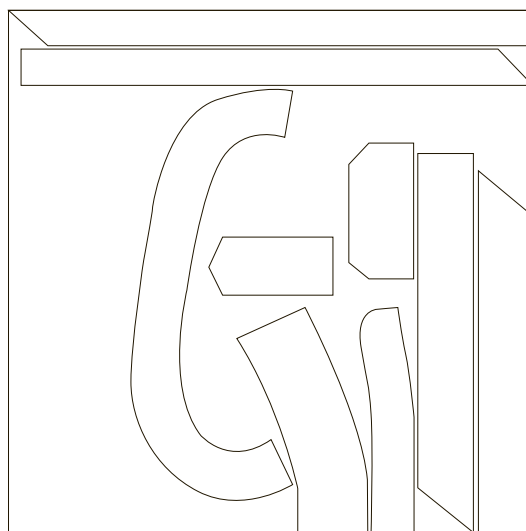
СХЕМА СБОРКИ РАСПЕЧАТАННОЙ ВЫКРОЙКИ



План раскладки выкройки на основном материале при ширине 140 см для раскроя в сгиб для размеров 34-44 роста 162-168



План раскладки выкройки на дублирине при ширине 140 см для раскроя в сгиб для всех размеров (кроить клеевой стороной вниз)



**ГОТОВЫ?
ДАВАЙТЕ ШИТЬ!**