



О МОДЕЛИ АМИНА

Выкройка худи большого объема, прямого силуэта, с капюшоном, оверсайз. Деталь переда имеет вертикальные подрезы, в которых обработаны внутренние карманы. Линия плеч спущенная. Рукав рубашечного покроя, содержит два декоративных шва, по низу рукава притачная манжета. Капюшон объемный, со швом, по линии переда горловины обработан внахлест. Край капюшона оформлен кулиской, через обметанные прорезные петли в кулиску продета киперная лента. Низ изделия обработан притачным поясом. Длина худи ниже линии бедер.



ВАЖНО!

Разрешено использование выкроек Vikisews:

- для личного использования. Запрещается передавать выкройки Vikisews и инструкции к выкройкам третьим лицам, а также размещать выкройки и инструкции в открытый доступ с использованием сети Интернет и прочих цифровых сетей. В соответствии с ч. 1 ст. 1252, ст. 1301 ГК РФ несоблюдение указанных правил является нарушением действующего законодательства в области авторского права и влечет ответственность нарушителя. Незаконное использование или распространение будет преследоваться в соответствии с законодательством.

- в коммерческих целях только при пошиве одежды на заказ, создании коллекций одежды, при условии, что выкройки используются только на производстве без последующего распространения частным лицам.

ПРИБАВКИ НА СВОБОДУ ОБЛЕГАННЯ В ПОЛНОЙ ВЕЛИЧИНЕ

Прибавка по груди, см	Прибавка по талии, см	Прибавка по бедрам, см	Прибавка к обхвату плеча, см
55,1-71,1	73,3-89,3	39,2-55,2	29,6-35,5

ДЛИНА ИЗДЕЛИЯ, ДЛИНА РУКАВА

Рост, см	Длина изделия по центру спинки с учетом ширины пояса, см	Длина рукава с учетом ширины плеча и манжеты, см
1 (154-160)	74,3	80,2-81,8
2 (162-168)	77,3	82,2-83,8
3 (170-176)	80,3	84,2-85,8
4 (178-184)	83,3	86,2-87,8

КАКОЙ МАТЕРИАЛ ВЫБРАТЬ?

Для пошива худи подойдут трикотажные полотна, которые обладают следующими свойствами:

- средней плотности, гигроскопичные, нерастяжимые или малорастяжимые;
- по волокнистому составу материал может быть с содержанием натуральных (шерсть, хлопок), искусственных (вискоза), смешанных (шерсть + полиэстер, хлопок + полиэстер; хлопок + эластан и пр.) и синтетических волокон (полиэстер, полиэстер + эластан);
- рекомендуются следующие виды материалов: футер трехниточный (с начесом); плотный костюмный джерси (не тонкий), вязаный объемный трикотаж.

Внимание! Не рекомендуются тонкие прозрачные материалы (шифон, органза, эластичное кружево).

В качестве дополнительного материала на пояс и манжеты рекомендуется использовать трикотаж-резинку (кашкорсе, рибана).

Худи на фото выполнено из футера трехниточного с начесом. Материал умеренно плотный, мягкий, малорастяжимый. По составу из смешанных волокон: вискоза + полиэстер + эластан. Пояс и манжеты выполнены из кашкорсе.

РАСХОД

1. Основной материал при ширине 180 см, метры:

Рост, см	S-M	L-XL
1 (154-160)	1,46	1,51
2 (162-168)	1,52	1,57
3 (170-176)	1,58	1,63
4 (178-184)	1,64	1,7

2. Основной материал при ширине 160 см, метры:

Рост, см	S-M	L-XL
1 (154-160)	1,5	1,9
2 (162-168)	1,52	1,95
3 (170-176)	1,58	2
4 (178-184)	1,64	2,06

3. Дополнительный материал при ширине 120 см для всех размеров всех ростов – 0,3 м.

ВАЖНО! При покупке учитывайте, что материал может дать усадку, поэтому берите с запасом 5%.

4. Дублерин (или долевая клеевая кромка) для всех размеров всех ростов – полоска шириной 3 см – 0,45 м (две полоски по 0,22 м каждая).

5. Киперная лента шириной 1,5 см для всех размеров всех ростов – 1,7 м.

6. Нитки в тон материала – 5 катушек (1 катушка на швейную машинку + 4 катушки на оверлок).

ОБОРУДОВАНИЕ И ПРИСПОСОБЛЕНИЯ

- швейная машинка для соединения деталей;
- оверлок для стачивания и обметывания припусков швов. Можно заменить эластичной псевдооверлочной строчкой или строчкой зигзаг на бытовой швейной машинке (ширина оверлочной строчки или зигзага 2-3 мм, длина стежка 2,5 мм);
- приспособление для вдевания эластичной тесьмы (можно заменить булавкой).

ВАЖНО! При работе с трикотажем рекомендуется пользоваться специальными иглами для шитья трикотажа (например, STRETCH, SUPER STRETCH, JERSEY и пр.). У них шаровидное острое иглы, которое при шитье раздвигает петли трикотажа и не пробивает нитки.

ДЕТАЛИ КРОЯ

1. Из основного материала:

- перед – 1 деталь со сгибом;
- боковая часть переда – 2 детали;
- спинка – 1 деталь со сгибом;
- рукав – 2 детали;
- отрезная часть рукава – 2 детали;
- капюшон – 2 детали;
- мешковина кармана – 4 детали.

ВАЖНО! Не забудьте перенести все контрольные надсечки с выкройки на материал.

2. Из дополнительного материала:

- манжета – 2 детали;
- пояс переда – 1 деталь со сгибом;
- пояс спинки – 1 деталь со сгибом.

3. Из дублирина:

- припуски на обработку карманов. Припуски дублируются полосками, выкроенными из дублирина, шириной 3 см и длиной 22 см;
- участок обметывания петель на капюшоне полоской из дублирина шириной 2 см и длиной по 3 см. Долевая нить на полосках проходит вдоль длинной стороны (вдоль кромки клеевого материала).

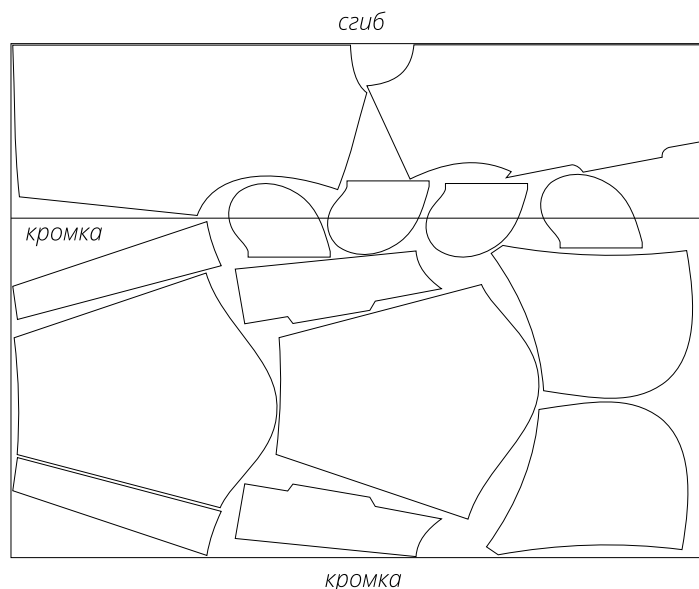
ПРИПУСКИ

Детали выкройки уже включают в себя припуски:

- по всем срезам – 1 см.

Учитывайте это при раскладке деталей на материале.

План раскладки выкройки на основном материале шириной 160 см для раскроя в сгиб со смещением для размеров S-M всех ростов без учета направления рисунка





На лицевую сторону каждой детали капюшона перенести с выкройки линию выметывания петли. Разметку рекомендуется выполнить мелом. На кусочке материала предварительно проверить, не остаются ли следы от мела.

Перед дублированием основных деталей изделия рекомендуем проверить и продублировать дублирином и/или клеевой кромкой отдельный отрез основного материала. А также проверить настройки утюга: температуру, пар (возможно ли дублирование исходного материала с паром) и время выдержки, которое потребуется на приклеивание клеевого материала к основному.



Продублировать частично детали края изделия:

- на капюшоне с изнаночной стороны участок выметывания петли полоской из дублирина шириной 2 см и длиной 3 см, выкроенной по долевой;
- припуски на обработку карманов. Для этого выкроить из дублирина по долевой нити (строго вдоль кромки) две полоски шириной 3 см и длиной, равной длине входа в карман + 4 см (размер кармана взять с лекал).

Для того чтобы выполнить дублирование, сложите основную деталь (или участок на основной детали) изнанкой к клеевой стороне детали из дублирина и приутюжьте. Не растягивайте детали утюгом. Ваши движения должны быть припечатывающими: надавить утюгом на ткань, выдержать несколько секунд, переставить на другой участок детали. Вы можете использовать хлопковый проутюжильник, чтобы не испачкать утюг. Оставьте деталь на ровной жесткой поверхности на 15 минут для остывания и застывания.