

ОТ СОЗДАТЕЛЬНИЦЫ БРЕНДА #VIKISEWS

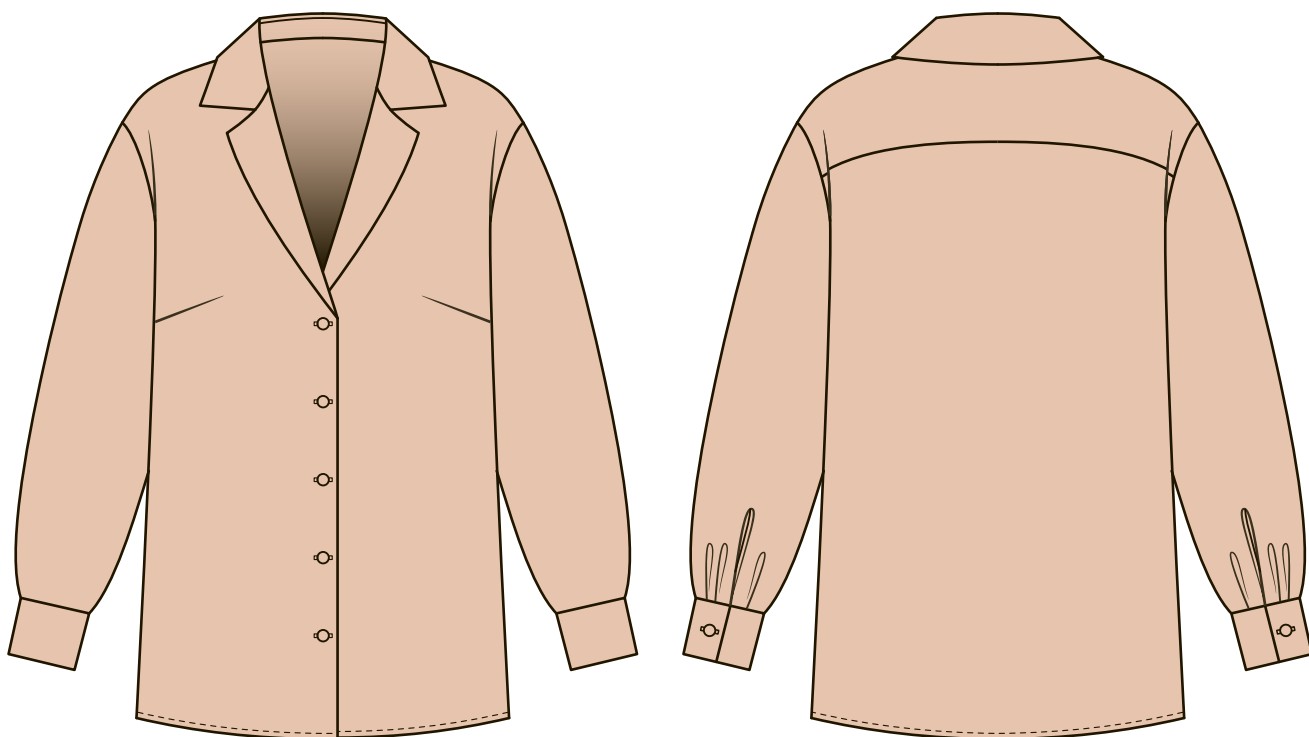


В 2016 году, когда я работала над своей первой инструкцией по пошиву, старалась написать ее так, чтобы даже новичок смог разобраться и сшить свое первое изделие. С инструкций и начался бренд Vikisews, его идея и миссия. Мне хотелось создавать современные выкройки с максимально подробным и понятным описанием пошива.

С каждым выпуском коллекции мы улучшаем наши инструкции: добавляем детали, убираем лишнее. Прежде чем они попадают к вам, на протяжении нескольких недель наши технологи, корректоры, редакторы трудятся над каждым словом и фотографией. Вы можете сложить несколько инструкций вместе, и из них получится настольная книга по пошиву, которая поможет вам шить самые разные вещи любой сложности.

И мне будет приятно, если эти инструкции помогут взрастить маленькое хобби в дело жизни. Получайте удовольствие от процесса. Создавайте свой идеальный эффективный гардероб. Носите эти вещи долго и с гордостью.

Если у вас останутся вопросы, пишите на почту info@vikisews.com. Мы всегда поможем.



О МОДЕЛИ ДЖЕННА

Блузка прямого силуэта умеренного объема. Полочки содержат нагрудные вытачки. Деталь спинки содержит двойную кокетку, переходящую на деталь полочки на 2 см. Воротник с лацканами, на отрезной стойке. Плечо спущенное, рукава втачные, длинные. Внизу рукава заложены три складки, разрез обработан бейкой, манжеты с застежкой на прорезную петлю и пуговицу. Застежка центральная, на прорезные петли и пуговицы.



ВАЖНО!

Разрешено использование выкроек Wikisews:

- для личного использования. Запрещается передавать выкройки Wikisews и инструкции к выкройкам третьим лицам, а также размещать выкройки и инструкции в открытый доступ с использованием сети Интернет и прочих цифровых сетей. В соответствии с ч. 1 ст. 1252, ст. 1301 ГК РФ несоблюдение указанных правил является нарушением действующего законодательства в области авторского права и влечет ответственность нарушителя. Незаконное использование или распространение будет преследоваться в соответствии с законодательством.

- в коммерческих целях только при пошиве одежды на заказ, создании коллекций одежды, при условии, что выкройки используются только на производстве без последующего распространения частным лицам.

ПРИБАВКИ НА СВОБОДУ ОБЛЕГАННЯ В ПОЛНОЙ ВЕЛИЧИНЕ

Прибавка по груди, см	Прибавка по талии, см	Прибавка по бедрам, см	Прибавка к обхвату плеча, см
17	36,5-42	11,4	9-11,5

ДЛИНА ИЗДЕЛИЯ, ДЛИНА РУКАВА

Длина изделия посередине спинки, длина рукава с учетом ширины манжеты.

Рост, см	Длина изделия, см	Длина рукава, см
1 (154-160)	64	59
2 (162-168)	67	61
3 (170-176)	70	63
4 (178-184)	73	65

КАКОЙ МАТЕРИАЛ ВЫБРАТЬ?

Для пошива изделия подойдут материалы блузочной группы, обладающие следующими свойствами:

- умеренно плотные, пластичные, гигроскопичные, мягкие, нерастяжимые или малорастяжимые, непрозрачные;
- по волокнистому составу материал может быть с содержанием натуральных (шерсть, шелк); искусственных (вискоза); смешанных (шерсть + шелк, шелк + полиэстер, хлопок + вискоза и пр.) и синтетических волокон (полиэстер, полиэстер + эластан);
- рекомендуются следующие виды материалов: шелк, бархат на шелковой основе, штапель, модал.

Внимание! Не рекомендуются сильно растяжимые (трикотажное полотно) и тонкие прозрачные материалы (шифон, органза, эластичное кружево).

Изделие на фото выполнено из блузочного шелка. Материал тонкий, пластичный, мягкий, малорастяжимый. По составу из 100% шелка.

РАСХОД

1. Основной материал при ширине 140 см для раскроя в одном направлении, метры:

	Размер									
Рост, см	34	36	38	40	42	44	46	48	50	52
1 (154-160)	1,41	1,41	1,42	1,43	1,43	1,43	1,44	1,75	1,89	1,9
2 (162-168)	1,44	1,45	1,47	1,48	1,48	1,48	1,49	1,8	1,96	1,97
3 (170-176)	1,49	1,5	1,51	1,53	1,54	1,54	1,54	1,86	2,03	2,04
4 (178-184)	1,54	1,55	1,56	1,58	1,58	1,59	1,6	1,92	2,11	2,12

Основной материал при ширине 140 см для раскроя в разных направлениях, метры:

	Размер									
Рост, см	34	36	38	40	42	44	46	48	50	52
1 (154-160)	1,39	1,4	1,4	1,4	1,45	1,63	1,65	1,68	1,77	1,8
2 (162-168)	1,45	1,45	1,45	1,46	1,47	1,69	1,72	1,79	1,84	1,86
3 (170-176)	1,49	1,5	1,5	1,51	1,54	1,74	1,78	1,85	1,88	1,9
4 (178-184)	1,55	1,55	1,56	1,57	1,57	1,85	1,9	1,91	1,96	1,97

ВАЖНО!

При покупке учитывайте, что материал может дать усадку, поэтому берите с запасом 5%.

2. Тонкий дублерин на трикотажной или тканевой (шифоновой) основе при ширине 140 см, метры:

	Размер									
Рост, см	34	36	38	40	42	44	46	48	50	52
1 (154-160)	0,71	0,71	0,72	0,72	0,73	0,74	0,74	0,75	0,75	0,76
2 (162-168)	0,74	0,74	0,75	0,75	0,76	0,76	0,77	0,78	0,78	0,79
3 (170-176)	0,77	0,77	0,78	0,78	0,79	0,79	0,8	0,81	0,81	0,82
4 (178-184)	0,79	0,8	0,81	0,81	0,82	0,82	0,83	0,84	0,84	0,85

3. Пуговицы диаметром 0,7-1 см – 7 шт.

4. Нитки в тон материала – 5 катушек (1 катушка на швейную машинку + 4 катушки на оверлок).



Перед дублированием основных деталей изделия рекомендуем проверить и продублировать дублирином и/или клеевой кромкой отдельный отрез основного материала. А также проверить настройки утюга: температуру, пар (возможно ли дублирование исходного материала с паром) и время выдержки, которое потребуется на приклеивание клеевого материала к основному.

Продублировать полностью детали края:

- воротник – 2 детали;
- стойка воротника – 2 детали;
- манжета – 2 детали;
- подборт – 2 детали.

Для того чтобы выполнить дублирование, сложите основную деталь (или участок на основной детали) изнанкой к клеевой стороне детали из дублирина и приутюжьте. Не растягивайте детали утюгом. Ваши движения должны быть припечатывающими: надавить утюгом на ткань, выдержать несколько секунд, переставить на другой участок детали. Вы можете использовать хлопковый проутюжильник, чтобы не испачкать утюг. Оставьте деталь на ровной жесткой поверхности на 15 минут для остывания и застывания.

Первая примерка изделия.

Мы рекомендуем проводить первую примерку любого изделия.

Для чего? Первая примерка проводится с целью проверки баланса, коррекции объемов (если вы не отшивали макет изделия и не вносили никаких изменений в лекала до раскроя) только в сторону уменьшения, коррекции длины изделия и длины рукава, уточнения глубины (выреза) горловины.

Как? После проведения дублирования и прокладывания клеевой кромки рекомендуем сметать вытачки, провести сборку деталей всего изделия (включая рукава) по основным конструктивным швам (плечевые, боковые), приметать кокетки. Если есть воротник – вметать верхний воротник. Заметать низ изделия. К низу рукава приметать манжеты.

Правильная сборка изделия к примерке – залог хорошей посадки, не забывайте про контрольные надсечки. Скалывайте детали изделия сначала по ним, а потом между ними, расправляя детали.

Сборку проводим одним из способов:

- используя машинную строчку (длина стежка 4-5 мм);
- ручными стежками (длина стежка около 1 см). Сметывать детали необходимо на прямой ровной поверхности (на столе), не на весу.

Важно! В случаях, когда на материале остаются следы от иглы (кожа, замша, плащовка, шелк и т.д.), для проверки посадки и возможных дефектов рекомендуется отшивать МАКЕТ изделия. Примерки в данном случае либо не проводятся, либо затрагивают только изменение длин, намелку мест под пуговицы/кнопки. Мы рекомендуем протестировать материал до пошива на соответствие данному условию.

Если при сметывании получилось, что одна деталь больше другой, то не спешите делать осноровку (т.е. уравнивать детали, обрезая их) или растягивать короткую деталь. Сначала убедитесь, что совпадают контрольные надсечки, разложите детали на ровной поверхности и заново попробуйте переметать швы. Если все же детали не совпадают, например вытянулись или возникла погрешность при раскрое, то осноровку можно сделать после примерки в процессе пошива.