

ОТ СОЗДАТЕЛЬНИЦЫ БРЕНДА #VIKISEWS

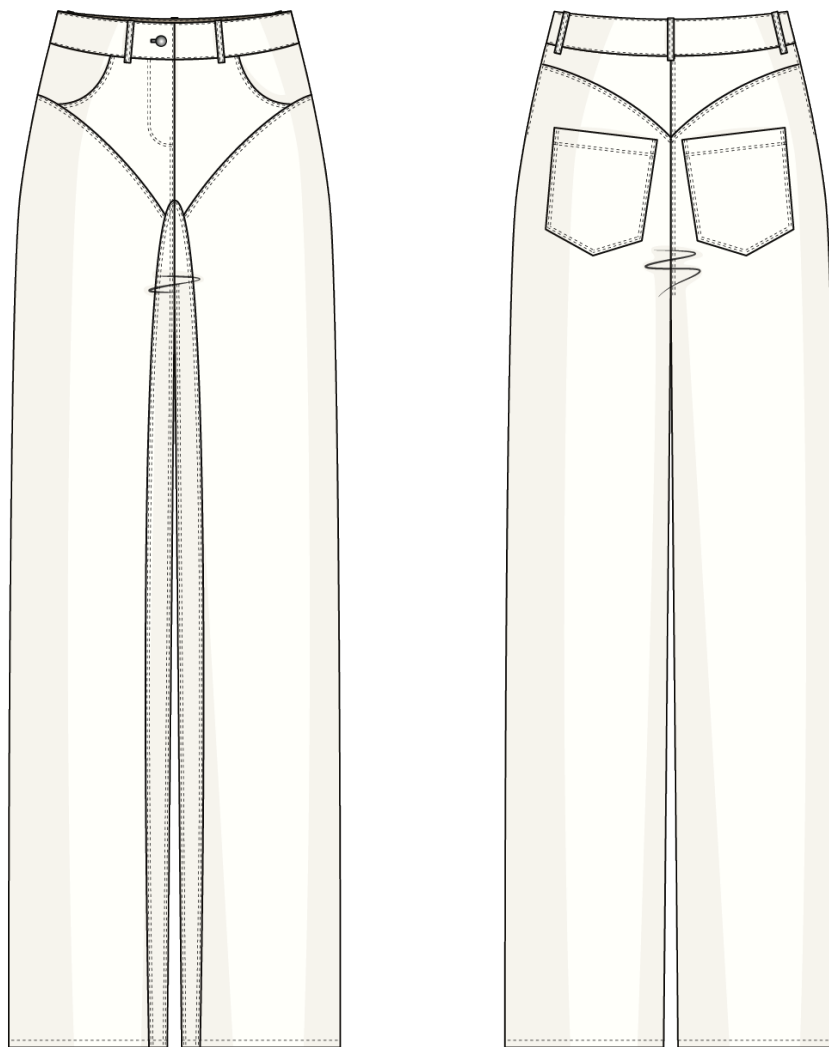


В 2016 году, когда я работала над своей первой инструкцией по пошиву, старалась написать ее так, чтобы даже новичок смог разобраться и сшить свое первое изделие. С инструкций и начался бренд Vikisews, его идея и миссия. Мне хотелось создавать современные выкройки с максимально подробным и понятным описанием пошива.

С каждым выпуском коллекции мы улучшаем наши инструкции: добавляем детали, убираем лишнее. Прежде чем они попадают к вам, на протяжении нескольких недель наши технологи, корректоры, редакторы трудятся над каждым словом и фотографией. Вы можете сложить несколько инструкций вместе, и из них получится настольная книга по пошиву, которая поможет вам шить самые разные вещи любой сложности.

И мне будет приятно, если эти инструкции помогут взрастить маленькое хобби в дело жизни. Получайте удовольствие от процесса. Создавайте свой идеальный эффективный гардероб. Носите эти вещи долго и с гордостью.

Если у вас останутся вопросы, пишите на почту info@vikisews.com. Мы всегда поможем.



О МОДЕЛИ ДЖУЭЛ

Выкройка брюк большого объема, прямого силуэта. Линия талии занижена на 8 см. Пояс отрезной, притачной, с настроенными шлевками. Передняя половинка брюк состоит из трех частей. На верхней части имитация кармана с отрезным бочком и фигурными подрезами. На задней половинке отрезная кокетка и накладные карманы. Застежка брюк – отрезной гульфик на молнии. Застежка пояса на обметанную петлю и пуговицу. По всем швам проложена декоративная отстрочка. Длина брюк в пол.



ВАЖНО!

Разрешено использование выкроек Vikisews:

- для личного использования. Запрещается передавать выкройки Vikisews и инструкции к выкройкам третьим лицам, а также размещать выкройки и инструкции в открытый доступ с использованием сети Интернет и прочих цифровых сетей. В соответствии с ч. 1 ст. 1252, ст. 1301 ГК РФ несоблюдение указанных правил является нарушением действующего законодательства в области авторского права и влечет ответственность нарушителя. Незаконное использование или распространение будет преследоваться в соответствии с законодательством.

- в коммерческих целях только при пошиве одежды на заказ, создании коллекций одежды, при условии, что выкройки используются только на производстве без последующего распространения частным лицам.

ПРИБАВКИ НА СВОБОДУ ОБЛЕГАННЯ В ПОЛНОЇ ВЕЛИЧИНЕ

Прибавка по талії (умовно) , см	Прибавка по бедрам (общая), см
17,3-20,6	2,6-4,1

ДЛИНА ИЗДЕЛИЯ

Рост, см	Длина изделия по боковому шву с шириной пояса, см
1 (154-160)	105,1-107,1
2 (162-168)	109,1-111,1
3 (170-176)	113,1-115,1
4 (178-184)	117,1-119,1

ШИРИНА БРЮК ПО НИЗУ В ГОТОВОМ ВИДЕ

Размер, см	34	36	38	40	42	44	46	48	50	52
Ширина, см	21,4	22,4	23,4	24,4	25,4	26,4	27,4	28,4	29,4	30,4

КАКОЙ МАТЕРИАЛ ВЫБРАТЬ?

Для пошива брюк подойдут материалы, обладающие следующими свойствами:

- умеренно плотные, пластичные, гигроскопичные, нерастяжимые или малорастяжимые, непрозрачные;
- по волокнистому составу материал может быть с содержанием натуральных (хлопок) и смешанных волокон (хлопок + вискоза и пр.);
- рекомендуются следующие виды материалов: джинс, вельвет.

Внимание! Не рекомендуются тонкие ткани.

Для подкладки карманов брюк рекомендуется использовать хлопок, поплин.

Брюки на фото выполнены из джинсовой ткани. Материал умеренно плотный, пластичный, нерастяжимый. 100% хлопок, плотность: 346 г/м².

Подкладка карманов: 100% хлопок.

РАСХОД

1. Основной материал при ширине 140 см для раскроя в одном направлении, метры:

Рост, см	Размер				
	34-44	46	48	50	52
1 (154-160)	1,85	1,85	1,85	1,9	2,05
2 (162-168)	1,9	1,95	1,95	2	2,12
3 (170-176)	2	2	2	2,1	2,18
4 (178-184)	2,05	2,05	2,1	2,1	2,25

Основной материал при ширине 150 см для раскроя в одном направлении, метры:

Рост, см	Размер		
	34	36	38-52
1 (154-160)	1,65	1,7	1,85
2 (162-168)	1,7	1,75	1,9
3 (170-176)	1,75	1,8	2
4 (178-184)	1,8	1,85	2,05

2. Подкладочный материал при ширине 140 см, для всех размеров, всех ростов – 0,15 м.

ВАЖНО! При покупке учитывайте, что материал может дать усадку, поэтому берите с запасом 5%.

3. Тонкий дублерин на трикотажной или тканевой основе при ширине 140 см плотностью 50 г/м², для всех ростов, метры:

Размер, см	34	36	38	40	42	44	46	48	50	52
Ширина, м	0,85	0,9	0,93	0,97	1	1,05	1,1	1,15	1,2	1,25

4. Брючная металлическая молния длиной 20 см для всех размеров и ростов – 1 шт.

5. Клеевая кромка по косой шириной 1 см – 0,7 метра.

6. Пуговица джинсовая металлическая на фиксированной ножке диаметром 2-2,5 см – 1 шт.

7. Нитки в тон материала – 5 катушек (1 катушка на швейную машинку + 4 катушки на оверлок).

8. Нитки для отделочной строчки в тон (либо в контраст) материала (к примеру, Madeira №35) – 2 катушки.

ОБОРУДОВАНИЕ И ПРИСПОСОБЛЕНИЯ

- швейная машинка для соединения деталей;
- оверлок для обметывания припусков швов. Можно заменить эластичной псевдооверлочной строчкой или строчкой зигзаг на бытовой швейной машинке (ширина оверлочной строчки или зигзага 2-3 мм, длина стежка 2,5 мм);

- лапка на швейную машинку для обметывания петель;
- лапка на швейную машинку с ограничителем (по желанию);
- пресс для установки пуговицы-кнопки с комплектом насадок.

ДЕТАЛИ КРОЯ

1. Из основного материала:

- верхняя часть передней половинки – 2 детали;
- передняя половинка – 2 детали;
- бочок передней половинки – 2 детали;
- кокетка задней половинки – 2 детали;
- задняя половинка – 2 детали;
- внутренняя часть – 2 детали;
- гульфик – 1 деталь;
- откосок – 1 деталь;
- накладной карман – 2 детали;
- пояс – 1 деталь;
- шлевка – 1 деталь.

2. Из подкладочного материала:

- нижняя подкладка кармана – 2 детали.

ВАЖНО! Не забудьте перенести все контрольные надсечки с выкройки на материал.

3. Из дублерина:

- пояс – 1 деталь;
- гульфик – 1 деталь;
- откосок – 1 деталь;
- верхний срез детали накладного кармана – 2 детали.

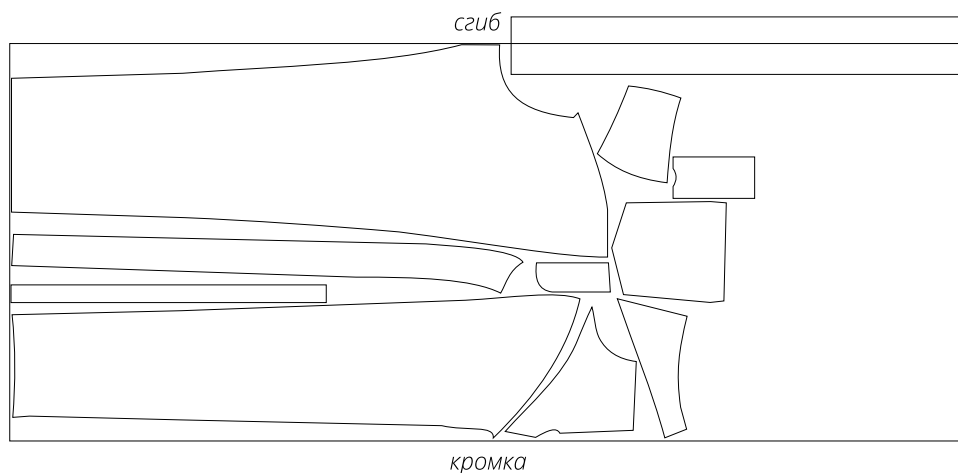
ПРИПУСКИ

Детали выкройки уже включают в себя припуски:

- по линии низа изделия, верхнему срезу накладного кармана – 2,5 см;
- по всем остальным срезам – 1 см.

Учитывайте это при раскладке деталей на материале.

План раскладки выкройки на основном материале шириной 150 см для раскроя в сгиб для 34-36 размеров всех ростов с учетом направления рисунка



Внимание! Деталь пояса выкраивается в разворот на оставшемся отрезе материала.

Выполнить влажно-тепловую обработку (далее – ВТО) задней половинки изделия.

Оттянуть шаговый срез на участке между контрольной надсечкой и срезом сидения вверх на 1,5 см. Затем оттянуть деталь по срезу сидения от шагового среза до угла среднего среза изделия.



Нижний срез детали кокетки задней половинки брюк и верхний срез детали задней половинки брюк сложить лицевыми сторонами внутрь.

Срезы уравнять. Кокетку приколоть булавками, притачать на швейной машинке, в начале и в конце строчки поставить закрепки.



Приутюжить шов.