



О МОДЕЛИ ФАБИЯ

Выкройка платья малого объема, приталенного силуэта. Платье отрезное по линии талии. На детали переда нагрудные и талиевые вытачки. На детали спинки талиевые вытачки. Крой нижней части платья по косой, расширен книзу. Застежка платья на потайную молнию в боковом шве. Вырез горловины глубокий, V-образной формы, обработан прозрачной сеткой. Рукав втачной, длинный, умеренного объема. По окату рукава заложены складки. Платье на подкладке. Длина платья в пол.



ВАЖНО!

Разрешено использование выкроек Vikisews:

- для личного использования. Запрещается передавать выкройки Vikisews и инструкции к выкройкам третьим лицам, а также размещать выкройки и инструкции в открытый доступ с использованием сети Интернет и прочих цифровых сетей. В соответствии с ч. 1 ст. 1252, ст. 1301 ГК РФ несоблюдение указанных правил является нарушением действующего законодательства в области авторского права и влечет ответственность нарушителя. Незаконное использование или распространение будет преследоваться в соответствии с законодательством.

- в коммерческих целях только при пошиве одежды на заказ, создании коллекций одежды, при условии, что выкройки используются только на производстве без последующего распространения частным лицам.

ПРИБАВКИ НА СВОБОДУ ОБЛЕГАННЯ В ПОЛНОЙ ВЕЛИЧИНЕ

Прибавка по груди, см	Прибавка по талии, см	Прибавка по бедрам, см	Прибавка к обхвату плеча, см
7,5	4,2	7,1-12,5	5

ДЛИНА ИЗДЕЛИЯ

Рост, см	Длина по спинке, см	Длина рукава, см
1 (154-160)	144-145,8	62,6-66,2
2 (162-168)	148-149,8	64,5-67,9
3 (170-176)	152-153,8	66,3-69,7
4 (178-184)	156-157,8	68,2-71,5

КАКОЙ МАТЕРИАЛ ВЫБРАТЬ?

Для пошива платья подойдут материалы плательной группы, обладающие следующими свойствами:

- умеренно плотные, пластичные, гигроскопичные, мягкие, нерастяжимые или малорастяжимые, непрозрачные;
- по волокнистому составу материал может быть с содержанием натуральных (шелк, хлопок), искусственных (вискоза), смешанных (шелк + эластан, шелк + вискоза и пр.) и синтетических волокон (полиэстер + эластан);
- рекомендуются следующие виды материалов: натуральный шелк, искусственный шелк, атлас, креп, бархат на шелковой основе – с наличием небольшого процента эластана.

Внимание! Не рекомендуются сильнорастяжимые (трикотажное полотно) и тонкие прозрачные материалы (шифон, органза, эластичное кружево).

Для подкладки изделия рекомендуются подкладочные материалы из натуральных (шелк), искусственных (вискоза), смешанных (шелк + эластан, вискоза + эластан) или синтетических волокон (полиэстер + эластан).

Платье на фото выполнено из плательного шелка. Материал умеренно плотный, пластичный, мягкий, малорастяжимый. По составу шелк + вискоза. Подкладка вискоза + эластан. В качестве дополнительного материала для центральной части переда используется жесткий фатин.

РАСХОД

1. Основной материал при ширине 140 см, метры:

Рост, см	Размер									
	34	36	38	40	42	44	46	48	50	52
1 (154-160)	2,79	2,84	2,88	2,93	2,98	3,02	3,1	3,16	3,22	3,35
2 (162-168)	2,87	2,91	2,96	3	3,07	3,12	3,19	3,24	-	-
3 (170-176)	2,93	2,97	3,02	3,07	3,12	3,18	-	-	-	-
4 (178-184)	3	3,04	3,09	3,14	-	-	-	-	-	-

Основной материал при ширине 145 и 150 см, метры:

Рост, см	Размер									
	34	36	38	40	42	44	46	48	50	52
1 (154-160)	2,77	2,82	2,86	2,91	2,95	3	3,1	3,15	3,2	3,25
2 (162-168)	2,85	2,89	2,94	2,99	3,03	3,07	3,18	3,24	3,31	3,31
3 (170-176)	2,91	2,95	3	3,05	3,1	3,14	3,26	3,3	3,31	3,31
4 (178-184)	2,98	3,02	3,07	3,12	3,17	3,21	3,31	3,31	3,31	3,33

2. Подкладочный материал при ширине 145 см, метры:

Рост, см	Размер									
	34	36	38	40	42	44	46	48	50	52
1 (154-160)	2,15	2,19	2,23	2,27	2,33	2,39	2,44	2,52	2,57	2,63
2 (162-168)	2,21	2,25	2,3	2,36	2,41	2,47	2,52	2,6	2,67	2,72
3 (170-176)	2,26	2,32	2,38	2,43	2,49	2,55	2,62	2,66	2,69	2,73
4 (178-184)	2,35	2,4	2,46	2,51	2,57	2,62	2,68	2,68	2,74	2,74

ВАЖНО! При покупке учитывайте, что материал может дать усадку, поэтому берите с запасом 5%.

3. Жесткий фатин или корсетная сетка для центральной части переда – 20 см.

4. Сетка средней жесткости для подокатника – 20 см.

5. Бельевая чашка (по размеру) – 1 пара.

6. Лента клеевая нитепрошивная по косой с усиленной строчкой:

Размер	34	36	38	40	42	44	46	48	50	52
Длина кромки, м	1,27	1,28	1,3	1,32	1,34	1,36	1,38	1,4	1,42	1,44

7. Потайная молния длиной 30 см для всех размеров и ростов – 1 шт.

8. Нитки в тон материала – 5 катушек (1 катушка на швейную машинку + 4 катушки на оверлок).

ОБОРУДОВАНИЕ И ПРИСПОСОБЛЕНИЯ

- швейная машинка для соединения деталей;
- оверлок для обметывания припусков швов. Можно заменить эластичной псевдооверлочной строчкой или строчкой зигзаг на бытовой швейной машинке (ширина оверлочной строчки или зигзага 2-3 мм, длина стежка 2,5 мм);
- лапка на швейную машинку с ограничителем (по желанию);
- лапка на швейную машинку для притачивания потайной молнии.

ДЕТАЛИ КРОЯ

1. Из основного материала:

- спинка – 1 деталь со сгибом;
- перед – 2 детали;
- рукав – 2 детали;
- пояс – 1 деталь;
- нижняя часть платья – 2 детали.

2. Из подкладочного материала:

- спинка – 1 деталь со сгибом;
- перед – 2 детали;
- нижняя часть платья – 2 детали.

3. Из фатина:

- центральная часть переда – 1 деталь со сгибом.

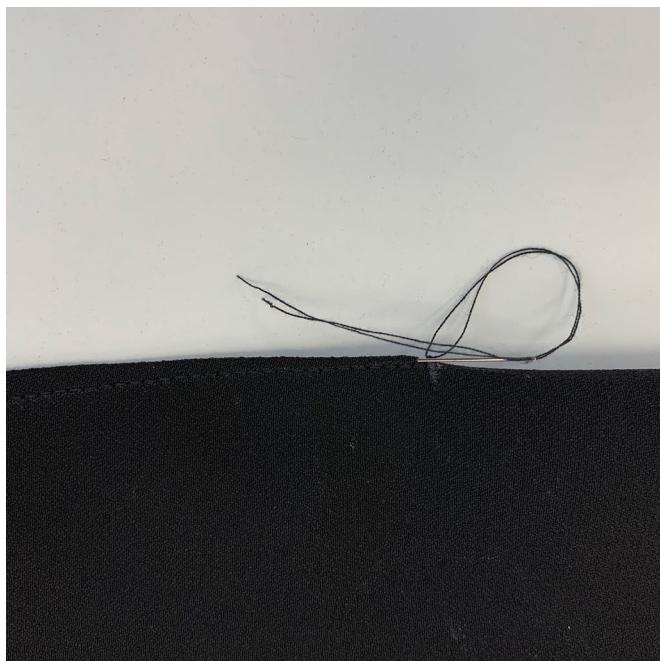
ВАЖНО! Не забудьте перенести все контрольные надсечки с выкройки на материал.



На деталях переда и спинки с изнаночной стороны совместить по разметке стороны вытачки, сколоть булавками, сметать. Наметочную строчку прокладывать на расстоянии 2 мм от линии стачивания для того, чтобы избежать попадания наметочной нити в стачивающую строчку.



Смотрите бесплатный бонусный видеоурок «Обработка вытачек» из Мастерской в разделе «Прочее»



Стачать на машинке, прокладывая строчку от среза до вершины вытачки. В начале строчки поставить закрепку, в конце строчки оставить концы нитей, завязать узелок и убрать концы нити в глубину вытачки при помощи иголки с большим ушком.