



О МОДЕЛИ МИККИ

Выкройка детского джемпера умеренного объема, прямого силуэта. Рукав длинный, втачной, низ рукавов оформлен манжетами. Округлый вырез горловины обработан притачной бейкой. Длина джемпера ниже линии бедер.



ВАЖНО!

Разрешено использование выкроек Vikisews:

- для личного использования. Запрещается передавать выкройки Vikisews и инструкции к выкройкам третьим лицам, а также размещать выкройки и инструкции в открытый доступ с использованием сети Интернет и прочих цифровых сетей. В соответствии с ч. 1 ст. 1252, ст. 1301 ГК РФ несоблюдение указанных правил является нарушением действующего законодательства в области авторского права и влечет ответственность нарушителя. Незаконное использование или распространение будет преследоваться в соответствии с законодательством.

- в коммерческих целях только при пошиве одежды на заказ, создании коллекций одежды, при условии, что выкройки используются только на производстве без последующего распространения частным лицам.

ПРИБАВКИ НА СВОБОДУ ОБЛЕГАННЯ В ПОЛНОЙ ВЕЛИЧИНЕ

Прибавка по груди, см	Прибавка по талии, см	Прибавка по бедрам, см	Прибавка к обхвату плеча, см
12,4-12,5	13,4-20,4	7	8,1-3,9

ДЛИНА ИЗДЕЛИЯ, ДЛИНА РУКАВА

Рост, см	Длина изделия по спинке с бейкой горловины, см	Длина рукава с манжетой, см
98	41,3	36,9-37,1
104	43,3	39,1-39,2
110	45,3	41,3-41,5
116	48,3	43,6-43,7
122	50,3	45,7-45,9
128	52,3	47,8-47,9
134	54,3	49,8-49,9
140	56,3	51,8-51,9
146	59,3	53,8-53,9
152	62,3	56,2-56,5
158	65,3	58,4

КАКОЙ МАТЕРИАЛ ВЫБРАТЬ?

Для пошива джемпера подойдут трикотажные полотна, которые обладают следующими свойствами:

- мягкие, гигроскопичные, растяжимые или малорастяжимые, средней плотности;
- по волокнистому составу материал может быть с содержанием натуральных (шерсть, хлопок), искусственных (вискоза), смешанных (хлопок + полиэстер, хлопок + эластан и пр.) и синтетических волокон (полиэстер, полиэстер + эластан);
- рекомендуются следующие виды материалов: кулирная гладь, футер двухниточный, джерси, интерлок.

Внимание! Не рекомендуются тонкие прозрачные материалы (шифон, органза, неэластичное кружево, сухие неэластичные материалы).

Изделие на фото выполнено из кулирной глади. Материал мягкий, хорошо растяжимый, средней плотности. Обладает высокой гигроскопичностью. По составу из смешанных волокон: хлопок + спандекс. Манжеты и бейка горловины выполнены из кашкорсе.

РАСХОД

1. Основной материал при ширине 140 см, метры:

Рост, см	Размер							
	26	28	30	32	34	36	38	40
98	0,48	0,48	-	-	-	-	-	-
104	0,49	0,5	-	-	-	-	-	-
110	-	0,52	0,53	-	-	-	-	-
116	-	0,55	0,56	-	-	-	-	-
122	-	-	0,57	0,67	-	-	-	-
128	-	-	0,59	0,77	0,85	-	-	-
134	-	-	-	0,88	0,9	0,97	-	-
140	-	-	-	-	0,95	1,01	1,01	-
146	-	-	-	-	-	1,05	1,05	1,05
152	-	-	-	-	-	1,1	1,11	1,11
158	-	-	-	-	-	-	1,14	1,14

Основной материал при ширине 180 см, метры:

Рост, см	Размер							
	26	28	30	32	34	36	38	40
98	0,48	0,48	-	-	-	-	-	-
104	0,5	0,5	-	-	-	-	-	-
110	-	0,52	0,53	-	-	-	-	-
116	-	0,55	0,56	-	-	-	-	-
122	-	-	0,57	0,57	-	-	-	-
128	-	-	0,59	0,6	0,6	-	-	-
134	-	-	-	0,62	0,62	0,62	-	-
140	-	-	-	-	0,64	0,64	0,64	-
146	-	-	-	-	-	0,66	0,66	0,66
152	-	-	-	-	-	0,69	0,69	0,69
158	-	-	-	-	-	-	0,72	0,72

2. Дополнительный материал (кашкорсе) при ширине 120 см для всех размеров и всех ростов – 0,1 м.

ВАЖНО! При покупке учитывайте, что материал может дать усадку, поэтому берите с запасом 5%.

3. Две полоски тонкого трикотажного дублерина шириной 1 см для дублирования припусков плечевых срезов полочки длиной 10-20 см, в зависимости от роста и размера (длину измерить по лекалам). Долевая нить на полосках проходит вдоль длинной стороны (вдоль кромки клеевого материала). Можно использовать готовую долевую кромку.

4. Нитки в тон материала – 5 катушек (1 катушка на швейную машинку + 4 катушки на оверлок).

ОБОРУДОВАНИЕ И ПРИСПОСОБЛЕНИЯ

- швейная машинка для соединения срезов манжет и бейки горловины;
- оверлок для стачивания и обметывания припусков швов. Можно заменить эластичной псевдооверлочной строчкой или строчкой зигзаг на бытовой швейной машинке (ширина оверлочной строчки или зигзага 2-3 мм, длина стежка 2,5 мм);
- распошивальная машина или коверлок для обработки подгибки низа изделия. При отсутствии распошивальной машины низ изделия можно обработать двойной иглой на бытовой швейной машинке с функцией зигзаг.

ВАЖНО! При работе с трикотажем рекомендуется пользоваться специальными иглами для шитья трикотажа (например, STRETCH, SUPER STRETCH, JERSEY и пр.). У них шаровидное острие иглы, которое при шитье раздвигает петли трикотажа и не пробивает нитки.

ДЕТАЛИ КРОЯ

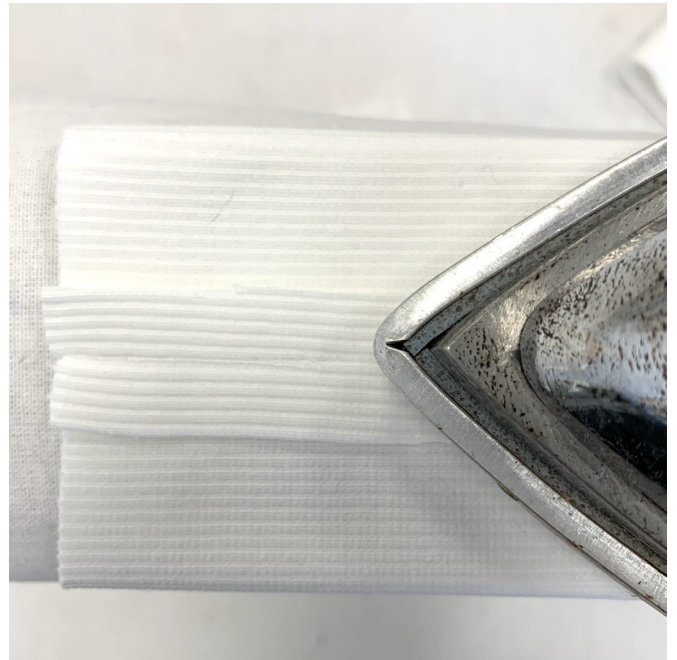
1. Из основного материала:

- перед – 1 деталь со сгибом;
- спинка – 1 деталь со сгибом;
- рукав – 2 детали.

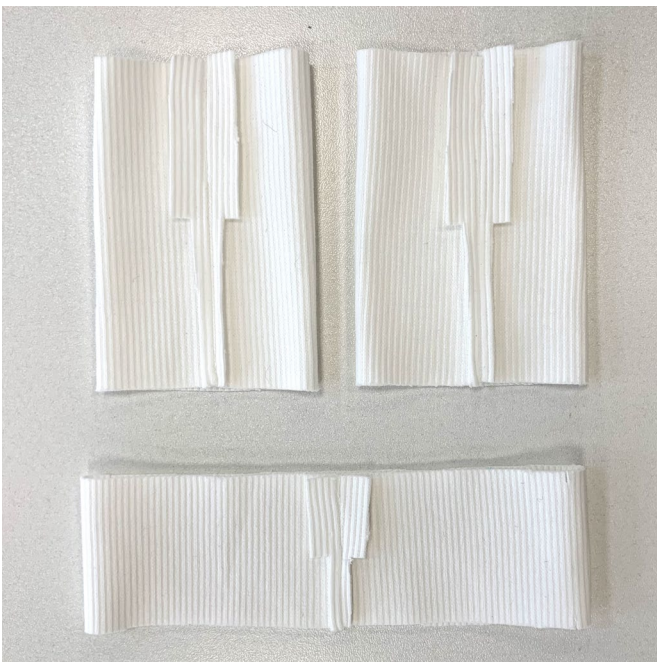
2. Из дополнительного материала:

- манжета – 2 детали;
- бейка горловины – 1 деталь.

ВАЖНО! Не забудьте перенести все контрольные надсечки с выкройки на материал.



Швы стачивания бейки горловины и манжет приутюжить, припуски разутюжить.



Припуски на одной половине высечь, срезав их до 5 мм, как показано на фото.