



О МОДЕЛИ ЭЛЬВИРА

Выкройка платья малого объема, приталенного силуэта, с небольшим расширением книзу. Отрезное по линии талии. На деталях переда и спинки отрезные кокетки. На детали переда средний шов. По верхнему краю и на участке талиевого шва деталей переда и спинки выполнена сборка. Вырез горловины глубокий, V-образной формы. На детали нижней части переда и спинки талиевые вытачки. Рукав длинный, втачной, двухшовный, со сборкой по окату и шлицей, с декоративными пуговицами в нижней части переднего шва. Застежка платья на потайную молнию в боковом шве. Пояс съемный, застегивается на пряжку и люверсы. На поясе две шлевки. Длина платья ниже середины икры.



ВАЖНО!

Разрешено использование выкроек Vikisews:

- для личного использования. Запрещается передавать выкройки Vikisews и инструкции к выкройкам третьим лицам, а также размещать выкройки и инструкции в открытый доступ с использованием сети Интернет и прочих цифровых сетей. В соответствии с ч. 1 ст. 1252, ст. 1301 ГК РФ несоблюдение указанных правил является нарушением действующего законодательства в области авторского права и влечет ответственность нарушителя. Незаконное использование или распространение будет преследоваться в соответствии с законодательством.

- в коммерческих целях только при пошиве одежды на заказ, создании коллекций одежды, при условии, что выкройки используются только на производстве без последующего распространения частным лицам.

ПРИБАВКИ НА СВОБОДУ ОБЛЕГАННЯ В ПОЛНОЙ ВЕЛИЧИНЕ

Прибавка по груди, см	Прибавка по талии, см	Прибавка по бедрам, см	Прибавка к обхвату плеча, см
16,3-18,5	3	3	4,9-6,1

ДЛИНА ИЗДЕЛИЯ, ДЛИНА РУКАВА

Рост, см	Длина изделия по середине спинки, см	Длина рукава, см
1 (154-160)	128,5-128,7	62,2-64,2
2 (162-168)	133,6-133,8	64,2-66,2
3 (170-176)	138,9-139,1	66,2-68,2
4 (178-184)	144,1-144,3	68,2-70,2

КАКОЙ МАТЕРИАЛ ВЫБРАТЬ?

Для пошива платья подойдут материалы плательной группы, обладающие следующими свойствами:

- умеренно плотные, пластичные, мягкие, нерастяжимые или малорастяжимые;
- по волокнистому составу материал может быть с содержанием натуральных (шерсть, хлопок), искусственных (вискоза), смешанных (шерсть + полиэстер, хлопок + вискоза и пр.) и синтетических волокон (полиэстер, эластан);
- рекомендуются следующие виды материалов: плательная шерсть, габардин, костюмная, модал.

Внимание! Не рекомендуются сильнорастяжимые (трикотажное полотно) и тонкие прозрачные материалы (шифон, органза, эластичное кружево).

Платье на фото выполнено из костюмного материала. Материал умеренно плотный, пластичный, мягкий, малорастяжимый. По составу из смешанных волокон: шерсть + вискоза + эластан. Плотность материала 350 г/м².

Плотность дублерина 30 г/м².

РАСХОД

1. Основной материал при ширине 140 см для раскроя в одном направлении, метры:

Рост, см	Размер									
	34	36	38	40	42	44	46	48	50	52
1 (154-160)	2	2	2,15	2,4	2,4	2,5	2,5	2,55	2,55	2,7
2 (162-168)	2,1	2,1	2,2	2,5	2,5	2,55	2,55	2,65	2,65	2,8
3 (170-176)	2,15	2,15	2,25	2,6	2,6	2,65	2,65	2,75	2,75	2,9
4 (178-184)	2,25	2,25	2,3	2,65	2,65	2,75	2,75	2,8	2,85	3

Основной материал при ширине 150 см для раскроя в одном направлении, метры:

Рост, см	Размер									
	34	36	38	40	42	44	46	48	50	52
1 (154-160)	2	2	2	2	2,3	2,3	2,4	2,4	2,5	2,55
2 (162-168)	2,1	2,1	2,1	2,1	2,35	2,35	2,5	2,5	2,5	2,65
3 (170-176)	2,15	2,15	2,15	2,15	2,4	2,4	2,6	2,6	2,6	2,75
4 (178-184)	2,25	2,25	2,25	2,25	2,45	2,45	2,7	2,7	2,75	2,85

ВАЖНО! При покупке учитывайте, что материал может дать усадку, поэтому берите с запасом 5%.

2. Тонкий дублерин на трикотажной или тканевой основе при ширине 140 см для всех ростов, метры:

Размер	34	36	38	40	42	44	46	48	50	52
Длина, м	0,9	0,95	1	1,05	1,1	1,15	1,2	1,25	1,3	1,35

3. Потайная молния длиной 50 см для всех размеров и ростов – 1 шт.

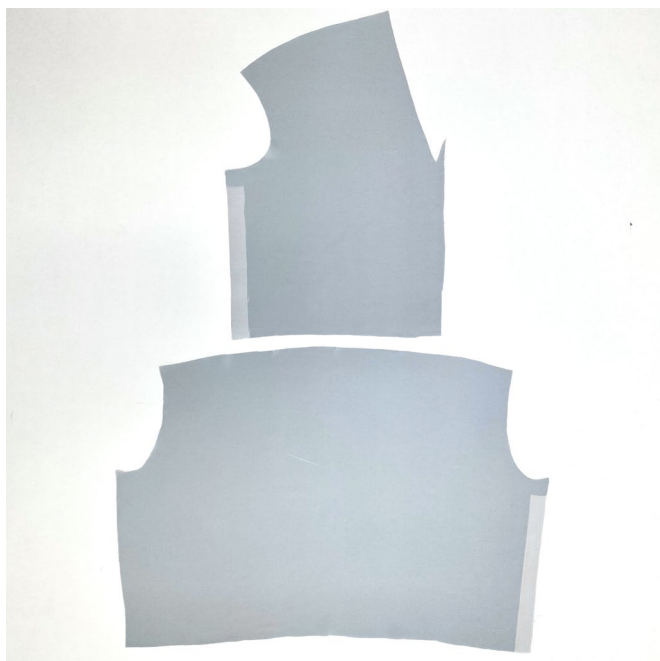
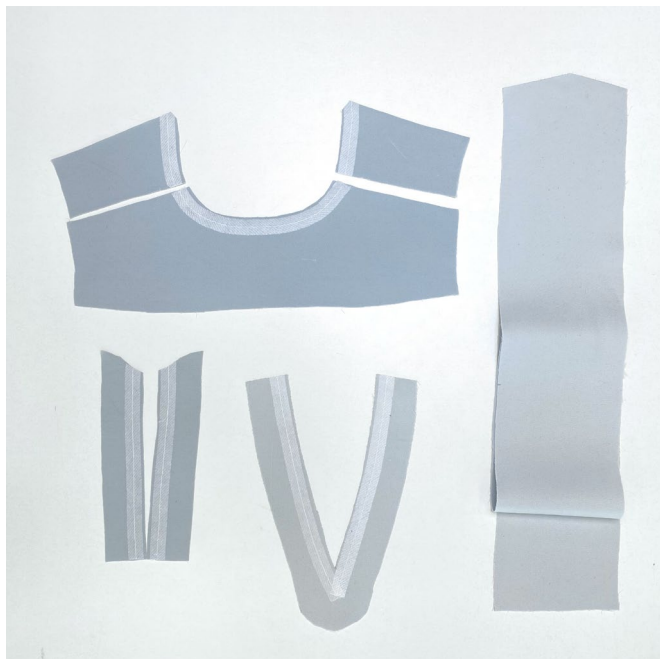
4. Пуговицы или заготовки под обтяжные пуговицы диаметром 0,7-1 см – 10 шт.

5. Люверсы диаметром 0,3-0,5 см – 5 шт.

6. Пряжка с язычком диаметром 5 см – 1 шт.

7. Косая нитепрошивная кромка для всех размеров и ростов – 2,4 м.

8. Нитки в тон материала – 5 катушек (1 катушка на швейную машинку + 4 катушки на оверлок).



Перед дублированием основных деталей изделия рекомендуем проверить и продублировать дублирином отдельный отрез основного материала. А также проверить настройки утюга: температуру, пар (возможно ли дублирование исходного материала с паром) и время выдержки, которое потребуется на приклеивание клеевого материала.

Для того чтобы выполнить дублирование, сложите основную деталь (или участок на основной детали) изнанкой к клеевой стороне детали из дублирина и приутюжьте. Не растягивайте детали утюгом. Ваши движения должны быть припечатывающими: надавить утюгом на ткань, выдержать несколько секунд, переставить на другой участок детали. Вы можете использовать хлопковый проутюжильник, чтобы не испачкать утюг.

Продублировать полностью детали изделия:

- обтачка горловины переда – 1 деталь;
- пояс – 1 деталь.

Долевая нить располагается, как на основных деталях.

Продублировать частично детали изделия:

- вдоль левого бокового припуска на детали переда от талиевого среза до надсечки молнии – 1 деталь;
- вдоль левого бокового припуска на детали спинки от талиевого среза до надсечки молнии – 1 деталь;
- вдоль левого бокового припуска на детали нижней части переда от талиевого среза до контрольной надсечки молнии – 1 деталь;
- вдоль левого бокового припуска на детали спинки от талиевого среза до надсечки молнии – 1 деталь.

Клеевая полоска из дублирина шириной 2 см, длина должна заходить за контрольную надсечку на 1 см. Долевая нить на полосках для дублирования припуска молнии проходит вдоль длинной стороны.

- вдоль припуска шлицы на детали верхней части рукава – 2 детали.