



## О МОДЕЛИ МАРЕД

---

Пальто прямого силуэта, умеренного объема, двубортное, полностью обработано притачной подкладкой. Нагрудные вытачки на полочках переведены в линию кармана.

Карманы прорезные с клапаном. На левой полочке выполнен нагрудный прорезной карман с настрочной листочкой. Модель имеет отрезной бочок. Спинка со средним швом и шлицей. Воротник отложной пиджачного типа на отрезной стойке. Плечевой пояс расширен и подчеркивается плечевыми накладками. Рукава двухшовные, длинные, со шлицей в локтевом шве и декоративными пуговицами. Застежка на обметанные петли и пуговицы.

В модели предусмотрен съемный пояс с пряжкой и люверсами, вставляется в шлевки по линии талии. Длина пальто выше щиколотки.

По краю борта, воротника, клапана кармана, листочке выполнены декоративные отделочные строчки. По поясу проложены несколько рядов декоративных строчек.



## ВАЖНО!

---

Разрешено использование выкроек Vikisews:

- для личного использования. Запрещается передавать выкройки Vikisews и инструкции к выкройкам третьим лицам, а также размещать выкройки и инструкции в открытый доступ с использованием сети Интернет и прочих цифровых сетей. В соответствии с ч. 1 ст. 1252, ст. 1301 ГК РФ несоблюдение указанных правил является нарушением действующего законодательства в области авторского права и влечет ответственность нарушителя. Незаконное использование или распространение будет преследоваться в соответствии с законодательством.

- в коммерческих целях только при пошиве одежды на заказ, создании коллекций одежды, при условии, что выкройки используются только на производстве без последующего распространения частным лицам.

# ПРИБАВКИ НА СВОБОДУ ОБЛЕГАННЯ В ПОЛНОЙ ВЕЛИЧИНЕ

Прибавка по груди, см	Прибавка по талии, см	Прибавка по бедрам, см	Прибавка к обхвату плеча, см
18,4-23,2	36,6-40,6	12,8-17,6	10,2-12,2

## ДЛИНА ИЗДЕЛИЯ, ДЛИНА РУКАВА

Рост, см	Длина изделия посередине спинки, см	Длина рукава, см
1 (154-160)	121	61,6-63,3
2 (162-168)	125	63,6-65,2
3 (170-176)	129	65,6-67,1
4 (178-184)	133	67,6-69

## КАКОЙ МАТЕРИАЛ ВЫБРАТЬ?

Для пошива пальто в качестве основного материала подойдут материалы пальтовой группы, хорошо держащие форму, слаборастяжимые или нерастяжимые.

По волокнистому составу рекомендуются материалы чистошерстяные либо с добавлением искусственных (например, вискоза) или синтетических волокон (полиэстер, эластан, нитрон и т. д.).

Выбирайте однотонные материалы или меланжевые, с короткой и средней высотой ворса или без ворса.

Не рекомендуется выбирать материалы с рисунком, например в клетку, так как это значительно увеличит расход материала и усложнит процесс пошива в связи с подгонкой рисунка (совмещения клетки).

Вам подойдут следующие ткани: кашемир, альпака, драп, букле, тонкосуконные шерстяные ткани.

Рекомендуемая поверхностная плотность ткани – 350-600 г/м<sup>2</sup>.

Пальто на фото выполнено из пальтовой шерсти. Материал умеренно плотный, нерастяжимый, хорошо держит форму, имеет небольшой ворс. По составу из смешанных волокон: шерсть + полиэстер.

Для пошива пальто используется клеевая технология с применением дублерина.

**Внимание!** Не подходят в качестве основного материала:

- сильнорастяжимые материалы, тонкие, рыхлые, мягкие, плохо держащие форму.

В качестве подкладки рекомендуется подкладочная ткань (вискоза, вискоза + эластан или вискоза + полиэстер). Подкладка должна обладать гладкой, непросвечивающейся поверхностью, приятной на ощупь, может быть нерастяжимой либо обладать легкой растяжимостью.

# РАСХОД

1. Основной материал при ширине 140 см при раскрое в одном направлении, в сгиб, метры:

Рост, см	Размер									
	34	36	38	40	42	44	46	48	50	52
1 (154-160)	2,9	2,9	2,9	3,25	3,35	3,5	3,5	3,5	3,5	3,5
2 (162-168)	2,95	2,95	2,95	3,3	3,4	3,6	3,6	3,6	3,6	3,6
3 (170-176)	3,05	3,05	3,05	3,35	3,4	3,65	3,65	3,65	3,7	3,7
4 (178-184)	3,1	3,15	3,15	3,5	3,5	3,75	3,75	3,75	3,75	3,8

Основной материал при ширине 150 см при раскрое в одном направлении, в сгиб, метры:

Рост, см	Размер									
	34	36	38	40	42	44	46	48	50	52
1 (154-160)	2,85	2,85	2,9	2,9	2,9	2,9	2,95	3,15	3,2	3,35
2 (162-168)	2,95	2,95	2,95	2,95	2,95	3	3	3,25	3,3	3,42
3 (170-176)	3	3,05	3,05	3,05	3,05	3,05	3,05	3,35	3,35	3,45
4 (178-184)	3,1	3,1	3,1	3,1	3,1	3,15	3,15	3,45	3,45	3,65

2. Подкладочный материал при ширине 140 см при раскрое в разных направлениях, в сгиб, метры:

Рост, см	Размер									
	34	36	38	40	42	44	46	48	50	52
1 (154-160)	1,95	1,95	1,95	1,95	1,95	2,05	2,35	2,35	2,35	2,35
2 (162-168)	2	2	2	2	2	2,1	2,45	2,45	2,45	2,45
3 (170-176)	2,05	2,05	2,05	2,05	2,05	2,15	2,5	2,5	2,5	2,5
4 (178-184)	2,1	2,1	2,1	2,1	2,1	2,2	2,6	2,6	2,6	2,6

**ВАЖНО!** При покупке учитывайте, что материал может дать усадку, поэтому берите с запасом 5%.

3. Дублерин плотностью 55 г/м<sup>2</sup> при ширине 140 см, при раскрое в сгиб, метры:

Рост, см	Размер									
	34	36	38	40	42	44	46	48	50	52
1 (154-160)	2,65	2,65	2,65	2,65	2,65	2,9	2,95	2,95	2,95	3
2 (162-168)	2,7	2,7	2,7	2,75	2,75	3	3,05	3,05	3,05	3,05
3 (170-176)	2,8	2,8	2,8	2,8	2,8	3,1	3,1	3,1	3,1	3,15
4 (178-184)	2,9	2,9	2,9	2,9	2,9	3,15	3,2	3,2	3,2	3,2

4. Дублерин плотностью 80 г/м<sup>2</sup> при ширине 140 см, при раскрое в сгиб, метры:

Размер	34	36	38	40	42	44	46	48	50	52
Расход	1,4	1,45	1,5	1,5	1,55	1,6	1,65	1,7	1,7	1,75

5. Нитки универсальные в тон основного материала – 2 катушки.

6. Нитки универсальные в тон подкладки – 1 катушка.

7. Нитки для отсрочки, они должны быть толще универсальных ниток, например, Madeira Aerofil п35 100 м – 1 катушка. Можно отстрочить обычными универсальными нитками в 2 сложения.

8. Клеевая кромка шириной 1-1,5 см, выкроенная по долевой (долевичок) – около 7 м.

9. Клеевая кромка шириной 1-1,5 см, выкроенная по косой, под углом 45 градусов к нитям основы – около 5 м.

10. Пуговицы:

- диаметром 2,5-2,7 см – 7 шт.;
- подпуговичники диаметром 1 см – 5 шт.;
- пуговицы на шлицу рукава диаметром 1,2-1,5 см – 8 шт.

11. Пряжка с язычком под пояс шириной 5 см – 1 шт.

12. Люверсы диаметром 5 мм – 6 шт.

13. Подплечники для втачного рукава пальто, непоролоновые, многослойные – 1 пара. Высота подплечников 1-1,5 см.

14. Подокатники – 1 пара либо отрез синтепона 0,1 м средней толщины, плотностью 100 г/м<sup>2</sup> для их изготовления.

## ОБОРУДОВАНИЕ И ПРИСПОСОБЛЕНИЯ

- швейная машинка для соединения деталей;
- лапка для обметывания петель;
- лапка однорожковая;
- машинные иглы для пальтовой ткани № 90-100;
- машинные иглы для подкладочной ткани № 70-80.
- пресс, пробойник и насадка для установки люверсов.

# ДЕТАЛИ КРОЯ

## 1. Из основного материала:

- полочка – 2 детали;
- бочок – 2 детали;
- спинка – 2 детали;
- нижний воротник – 2 детали;
- верхний воротник – 1 деталь со сгибом;
- стойка воротника – 2 детали;
- верхняя часть рукава – 2 детали;
- нижняя часть рукава – 2 детали;
- обтачка горловины спинки – 1 деталь со сгибом;
- подборт – 2 детали;
- верхний клапан – 2 детали;
- листочка – 2 детали;
- подзор кармана – 2 детали;
- листочка верхнего кармана – 1 деталь;
- подзор верхнего кармана – 1 деталь;
- пояс – 1 деталь.

## 2. Из подкладочного материала:

- подкладка спинки – 2 детали;
- подкладка полочки – 2 детали;
- подкладка бочка – 2 детали;
- подкладка верхней части рукава – 2 детали;
- подкладка нижней части рукава – 2 детали;
- нижний клапан – 2 детали;
- подкладка кармана верхняя – 2 детали;
- подкладка кармана нижняя – 2 детали;
- подкладка верхнего кармана – 1 деталь.

**ВАЖНО!** Не забудьте перенести все контрольные надсечки с выкройки на материал.

## 3. Из дублерина плотностью 55 г/м<sup>2</sup>:

- полочка – 2 детали;
- бочок – 2 детали;
- спинка – 2 детали;
- нижний воротник – 2 детали;
- верхний воротник – 1 деталь со сгибом;
- стойка воротника – 2 детали;
- обтачка горловины спинки – 1 деталь со сгибом;
- подборт – 2 детали;
- верхний клапан – 2 детали;
- листочка – 2 детали;
- подзор кармана – 2 детали;
- листочка верхнего кармана – 1 деталь;
- подзор верхнего кармана – 1 деталь.

## Зональное дублирование (эти детали дублируются частично):

- верхняя часть рукава (окат, область шлицы и низ рукава) – 2 детали;
- нижняя часть рукава (окат, область шлицы и низ рукава) – 2 детали.

Если пошив пальто выполняется из тонкого и мягкого материала, продублируйте деталь шлевки.

## 4. Из дублерина плотностью 80 г/м<sup>2</sup>:

- пояс – 1 деталь.

## Дополнительными слоями дублируются детали:

- спинка, полочка, бочок – см. разметку на лекалах.

Также в процессе пошива кармана с клапаном потребуется деталь из дублерина – долевик, его размеры необходимо будет снять с лекала полочки и бочка.

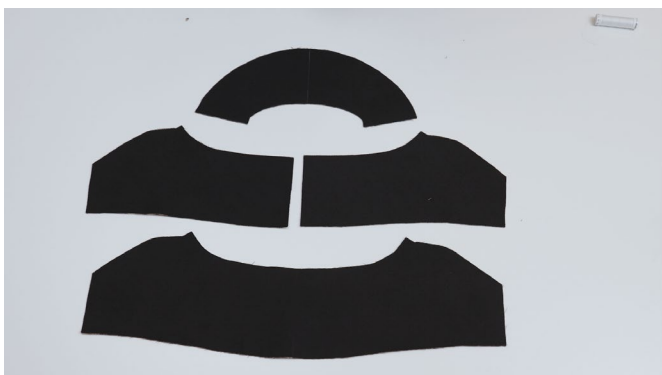


Перед дублированием основных деталей изделия рекомендуем проверить и продублировать дублирином и/или клеевой кромкой отдельный отрез основного материала. А также проверить настройки утюга: температуру, пар (возможно ли дублирование исходного материала с паром) и время выдержки, которое потребуется на приклеивание клеевого материала к основному.

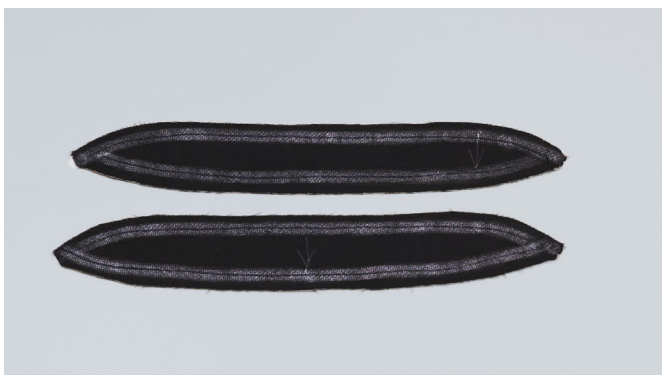


**Продублировать тонким дублирином полностью детали кроя:**

- полочка – 2 детали;
- спинка – 2 детали;
- бочок – 2 детали;
- верхний воротник – 1 деталь со сгибом;
- нижний воротник – 2 детали;
- стойка – 2 детали;
- обтачка горловины спинки – 1 деталь со сгибом;
- подборт – 2 детали;
- листочка – 2 детали;
- подзор кармана – 2 детали;
- верхний клапан – 2 детали;
- листочка верхнего кармана – 1 деталь;
- подзор верхнего кармана – 1 деталь.



Если пошив пальто выполняется из тонкого материала, продублируйте деталь шлевки.



**Продублировать частично тонким дублирином (линии дублирования указаны в лекалах, долевая нить располагается, как в основном изделии):**

**Верхнюю часть рукава на деталях:**

- передняя часть рукава – 2 детали;
- задняя часть рукава – 2 детали.

**Нижнюю часть на деталях:**

- передняя часть рукава – 2 детали;
- задняя часть рукава – 2 детали.

