

ОТ СОЗДАТЕЛЬНИЦЫ БРЕНДА #VIKISEWS

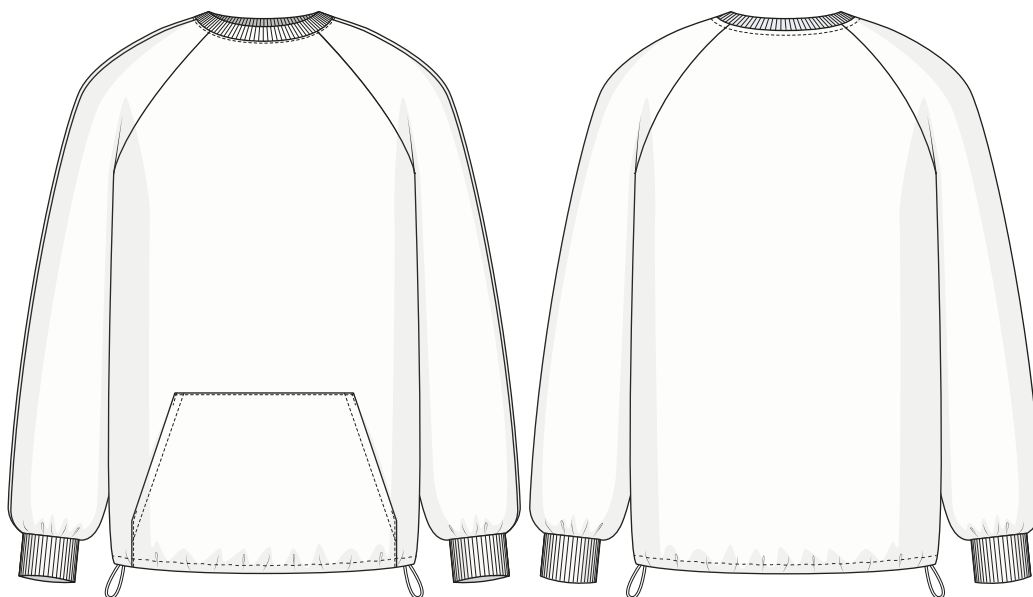


В 2016 году, когда я работала над своей первой инструкцией по пошиву, старалась написать ее так, чтобы даже новичок смог разобраться и сшить свое первое изделие. С инструкций и начался бренд Vikisews, его идея и миссия. Мне хотелось создавать современные выкройки с максимально подробным и понятным описанием пошива.

С каждым выпуском коллекции мы улучшаем наши инструкции: добавляем детали, убираем лишнее. Прежде чем они попадают к вам, на протяжении нескольких недель наши технологи, корректоры, редакторы трудятся над каждым словом и фотографией. Вы можете сложить несколько инструкций вместе, и из них получится настольная книга по пошиву, которая поможет вам шить самые разные вещи любой сложности.

И мне будет приятно, если эти инструкции помогут взрастить маленькое хобби в дело жизни. Получайте удовольствие от процесса. Создавайте свой идеальный эффективный гардероб. Носите эти вещи долго и с гордостью.

Если у вас останутся вопросы, пишите на почту info@vikisews.com. Мы всегда поможем.



О МОДЕЛИ САЙМОН

Выкройка свитшота умеренного объема, прямого силуэта. Вырез горловины округлой формы, обработанный кашкорсе и киперной лентой. По переду накладной карман-кенгуру. Рукава покроя реглан, умеренного объема, длинные. По низу рукава притачные манжеты из кашкорсе. По низу свитшота кулиска, с эластичным шнуром, регулируемым по боковым швам фиксатором. Длина до линии бедер.



ВАЖНО!

Разрешено использование выкроек Vikisews:

- для личного использования. Запрещается передавать выкройки Vikisews и инструкции к выкройкам третьим лицам, а также размещать выкройки и инструкции в открытый доступ с использованием сети Интернет и прочих цифровых сетей. В соответствии с ч. 1 ст. 1252, ст. 1301 ГК РФ несоблюдение указанных правил является нарушением действующего законодательства в области авторского права и влечет ответственность нарушителя. Незаконное использование или распространение будет преследоваться в соответствии с законодательством.

- в коммерческих целях только при пошиве одежды на заказ, создании коллекций одежды, при условии, что выкройки используются только на производстве без последующего распространения частным лицам.

ПРИБАВКИ НА СВОБОДУ ОБЛЕГАННЯ В ПОЛНОЇ ВЕЛИЧИНЕ

Прибавка по груди общая, см	Прибавка по талии общая, см	Прибавка по бедрам общая, см	Прибавка к обхвату плеча, см
38	42,3-43,3	14,6-21,8	17,2-17,8

ДЛИНА ИЗДЕЛИЯ, ДЛИНА РУКАВА

Рост, см	Длина изделия посередине спинки с шириной бейки, см	Длина рукава с шириной бейки, плеча и манжеты, см
1 (170-176)	73,5-74,3	81,4-83,4
2 (178-184)	76,5-77,3	83,4-85,5
3 (186-192)	79,5-80,3	85,4-87,5
4 (194-200)	82,5-83,3	87,4-89,6

КАКОЙ МАТЕРИАЛ ВЫБРАТЬ?

Для пошива свитшота подойдут мягкие, нерастяжимые или малорастяжимые, средней плотности трикотажные полотна из натуральных, искусственных, смешанных и синтетических волокон.

Рекомендуются следующие виды материалов: футер трехниточный, футер с начесом.

В качестве дополнительного материала на манжеты и бейку горловины рекомендуется использовать трикотаж-резинку (кашкорсе, рибана).

Внимание! Не рекомендуются тонкие материалы.

Свитшот на фото выполнен из футера трехниточного. Материал умеренно плотный, мягкий, малорастяжимый. По составу: 90% хлопок, 10% п/э. Плотность: 370 г/м².

Манжеты и бейка горловины выполнены из кашкорсе. Кашкорсе плотный, со средней степенью растяжимости. По составу из смешанных волокон: 95% хлопок, 5% эластан. Плотность 400 г/м².

РАСХОД

1. Основной материал при ширине 160 см при раскрое в одном направлении, метры:

Рост, см	Размер		
	38-44	46-50	52-54
1 (170-176)	1,5	1,55	1,6
2 (178-184)	1,55	1,6	1,65
3 (186-192)	1,6	1,7	1,7
4 (194-200)	1,65	1,75	1,75

Основной материал при ширине 180 см при раскрое в одном направлении, метры:

Рост, см	Размер				
	38-42	44	46-48	50	52-54
1 (170-176)	1,35	1,35	1,4	1,4	1,45
2 (178-184)	1,4	1,45	1,45	1,45	1,5
3 (186-192)	1,45	1,5	1,5	1,55	1,55
4 (194-200)	1,5	1,55	1,55	1,55	1,6

ВАЖНО! При покупке учитывайте, что материал может дать усадку, поэтому берите с запасом 5%.

2. Дополнительный материал (кашкорсе) при ширине 120 см для всех размеров и ростов – 0,15 м.
3. Тонкий трикотажный дублерин шириной 140 см для всех размеров и ростов – 0,3 м.
4. Киперная лента шириной 1 см для обработки горловины спинки – 0,3 м.
5. Эластичный шнур для кулиски диаметром 5 мм для всех ростов, сантиметры:

Размер	38	40	42	44	46	48	50	52	54
Расход	112	116	120	124	128	132	136	140	144

6. Люверсы диаметром 0,6 мм – 4 шт.
7. Фиксатор с двумя входами – 2 шт.
8. Нитки в тон материала – 5 катушек (1 катушка на швейную машинку + 4 катушки на оверлок).

ОБОРУДОВАНИЕ И ПРИСПОСОБЛЕНИЯ

- швейная машинка для соединения деталей;
- оверлок для стачивания и обметывания припусков швов. Можно заменить эластичной псевдооверлочной строчкой или строчкой зигзаг на бытовой швейной машинке (ширина

- оверлочной строчки или зигзага 2-3 мм, длина стежка 2,5 мм);
- ручной пресс и комплект насадок для установки люверсов, пробойник.

ВАЖНО! При работе с трикотажем рекомендуется пользоваться специальными иглами для шитья трикотажа (например, *STRETCH*, *SUPER STRETCH*, *JERSEY* и пр.). У них шаровидное острие иглы, которое при шитье раздвигает петли трикотажа и не пробивает нитки.

ДЕТАЛИ КРОЯ

1. Из основного материала:

- перед – 1 деталь со сгибом;
- спинка – 1 деталь со сгибом;
- передняя половинка рукава – 2 детали;
- задняя половинка рукава – 2 детали;
- накладной карман – 1 деталь со сгибом.

2. Из дополнительного материала:

- манжета – 2 детали;
- бейка горловины – 1 деталь со сгибом.

ВАЖНО! Не забудьте перенести все контрольные надсечки с выкройки на материал.

3. Из дублирина:

- 2 полоски шириной 3 см и длиной, взятой с лекал, для проклеивания участка на обработку входа в карман на детали накладного кармана;
- квадрат 3×3 см – 4 шт. для проклеивания участка местоположения люверсов на детали переда и спинки.

Долевая нить на полосках дублирина проходит вдоль длинной стороны (вдоль кромки клеевого материала).

ПРИПУСКИ

Детали выкройки уже включают в себя припуски по всем срезам 1 см. Учитывайте это при раскладке деталей на материале.

План раскладки выкройки на основном материале шириной 160 см для раскроя в два сгиба для 38-44 размеров всех ростов с учетом направления рисунка

