

ОТ СОЗДАТЕЛЬНИЦЫ БРЕНДА #VIKISEWS



В 2016 году, когда я работала над своей первой инструкцией по пошиву, старалась написать ее так, чтобы даже новичок смог разобраться и сшить свое первое изделие. С инструкций и начался бренд Vikisews, его идея и миссия. Мне хотелось создавать современные выкройки с максимально подробным и понятным описанием пошива.

С каждым выпуском коллекции мы улучшаем наши инструкции: добавляем детали, убираем лишнее. Прежде чем они попадают к вам, на протяжении нескольких недель наши технологи, корректоры, редакторы трудятся над каждым словом и фотографией. Вы можете сложить несколько инструкций вместе, и из них получится настольная книга по пошиву, которая поможет вам шить самые разные вещи любой сложности.

И мне будет приятно, если эти инструкции помогут взрастить маленькое хобби в дело жизни. Получайте удовольствие от процесса. Создавайте свой идеальный эффективный гардероб. Носите эти вещи долго и с гордостью.

Если у вас останутся вопросы, пишите на почту info@vikisews.com. Мы всегда поможем.



О МОДЕЛИ ЭЛИСОН

Выкройка платья малого объема, прилегающего силуэта. Вырез горловины глубокий, округлой формы, обработанный бейкой с открытым срезом. В размерах 42-52 введена нагрудная вытачка. Нижняя часть платья расширена книзу. Рукав длинный, малого объема, втачной, одношовный, расширенный книзу, с отверстием в нижней части рукава. Нижний срез рукава обработан бейкой с открытым срезом. Длина платья до щиколотки.



ВАЖНО!

Разрешено использование выкроек Vikisews:

- для личного использования. Запрещается передавать выкройки Vikisews и инструкции к выкройкам третьим лицам, а также размещать выкройки и инструкции в открытый доступ с использованием сети Интернет и прочих цифровых сетей. В соответствии с ч. 1 ст. 1252, ст. 1301 ГК РФ несоблюдение указанных правил является нарушением действующего законодательства в области авторского права и влечет ответственность нарушителя. Незаконное использование или распространение будет преследоваться в соответствии с законодательством.

- в коммерческих целях только при пошиве одежды на заказ, создании коллекций одежды, при условии, что выкройки используются только на производстве без последующего распространения частным лицам.

ПРИБАВКИ НА СВОБОДУ ОБЛЕГАННЯ В ПОЛНОЙ ВЕЛИЧИНЕ

Прибавка по груди, см	Прибавка по талии, см	Прибавка по бедрам, см	Прибавка к обхвату плеча, см
-3	4-4,5	3-4	-1

ДЛИНА ИЗДЕЛИЯ

Рост, см	Размер	
	36-40	42-52
1 (154-160)	120,7	121,1
2 (162-168)	125,7	126,1
3 (170-176)	130,7	131,1
4 (178-184)	135,7	136,1

ДЛИНА РУКАВА

Рост, см	Длина рукава, см
1 (154-160)	67,7-69,5
2 (162-168)	69,7-71,5
3 (170-176)	71,7-73,5
4 (178-184)	73,7-75,5

КАКОЙ МАТЕРИАЛ ВЫБРАТЬ?

Для пошива платья подойдут трикотажные полотна, которые обладают следующими свойствами:

- мягкие, растяжимые, средней плотности, высокоэластичные;
- по волокнистому составу материал должен включать в себя эластан и спандекс и может быть с содержанием натуральных (шерсть, хлопок), искусственных (вискоза), смешанных (шерсть + полиэстер, хлопок + полиэстер, хлопок + эластан и пр.) и синтетических волокон (полиэстер);
- рекомендуются следующие виды материалов: вязаный трикотаж, трикотаж в рубчик, трикотаж «лапша», джерси.

Внимание! При пошиве платья рекомендуется использовать только эластичные материалы.

Платье на фото выполнено из вязаного трикотажа. Материал умеренно плотный, пластичный, мягкий, средней растяжимости.

По составу из смешанных волокон: 10% вискоза + 80% акрил + 10% спандекс. Плотность материала 330 г/м².

РАСХОД

1. Основной материал при ширине 140 см, для раскроя в одном направлении, метры:

Рост, см	Размер									
	34	36	38	40	42	44	46	48	50	52
1 (154-160)	1,95	1,95	2,05	2,1	2,43	2,6	2,6	2,65	2,65	2,65
2 (162-168)	2,05	2,05	2,15	2,2	2,55	2,7	2,7	2,75	2,75	2,75
3 (170-176)	2,1	2,1	2,2	2,3	2,63	2,8	2,8	2,85	2,85	2,85
4 (178-184)	2,1	2,2	2,3	2,4	2,7	2,9	2,9	2,95	2,95	2,95

Основной материал при ширине 150 см, для раскроя в одном направлении, метры:

Рост, см	Размер									
	34	36	38	40	42	44	46	48	50	52
1 (154-160)	1,8	1,8	1,85	2	2,05	2,43	2,43	2,65	2,65	2,65
2 (162-168)	1,9	1,9	1,9	2,05	2,15	2,53	2,53	2,75	2,75	2,75
3 (170-176)	1,95	1,95	1,95	2,1	2,2	2,63	2,63	2,85	2,85	2,85
4 (178-184)	2	2	2,1	2,2	2,35	2,7	2,7	2,95	2,95	2,95

Основной материал при ширине 170 см, для раскроя в одном направлении, метры:

Рост, см	Размер									
	34	36	38	40	42	44	46	48	50	52
1 (154-160)	1,45	1,5	1,5	1,6	1,85	1,85	1,9	1,9	2	2,05
2 (162-168)	1,5	1,55	1,55	1,65	1,95	1,95	1,95	1,95	2,1	2,15
3 (170-176)	1,55	1,6	1,6	1,7	2	2	2	2	2,15	2,2
4 (178-184)	1,65	1,7	1,7	1,8	2,05	2,05	2,05	2,15	2,2	2,3

ВАЖНО! При покупке учитывайте, что материал может дать усадку, поэтому берите с запасом 5%.

2. Силиконовая лента шириной 0,8 см для всех размеров и ростов – 105 см.

3. Нитки в тон материала – 5 катушек (1 катушка на швейную машинку + 4 катушки на оверлок).

ОБОРУДОВАНИЕ И ПРИСПОСОБЛЕНИЯ

- швейная машинка для соединения деталей;
- оверлок для стачивания и обметывания припусков швов. Можно заменить эластичной псевдооверлочной строчкой или строчкой зигзаг на бытовой швейной машинке (ширина оверлочной строчки или зигзага 2-3 мм, длина стежка 2,5 мм);
- распошивальная машина или коверлок для обработки подгибки низа изделия. При отсутствии распошивальной машины низ изделия можно обработать двойной иглой на бытовой швейной машинке с функцией зигзаг;
- крючок. При отсутствии можно заменить иглой с большим ушком.

ВАЖНО! При работе с трикотажем рекомендуется пользоваться специальными иглами для шитья трикотажа (например: STRETCH, SUPER STRETCH, JERSEY и пр.). У них шаровидное острие иглы, которое при шитье раздвигает петли трикотажа и не пробивает нитки.

ДЕТАЛИ КРОЯ

1. Из основного материала:

- перед – 1 деталь со сгибом;
- спинка – 1 деталь со сгибом;
- рукав – 2 детали;
- бейка горловины – 1 деталь;
- бейка рукава – 2 детали.

ВАЖНО! Не забудьте перенести все контрольные надсечки с выкройки на материал.

ПРИПУСКИ

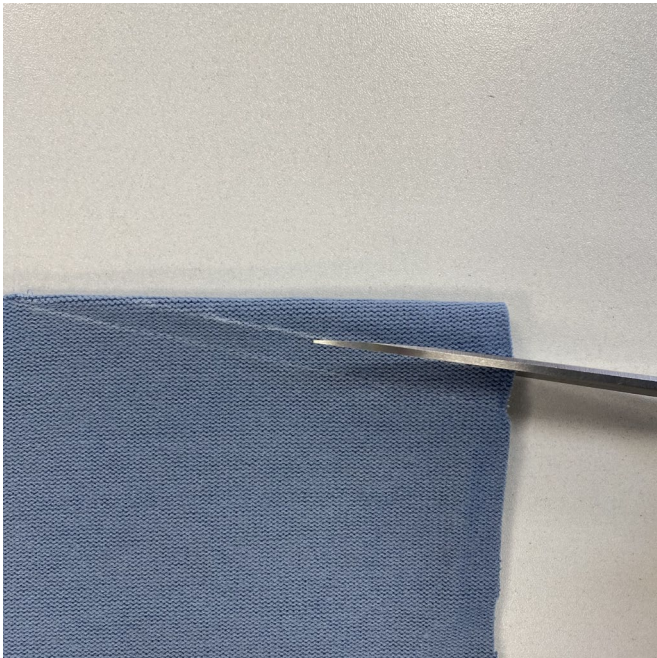
Детали выкройки уже включают в себя припуски:

- по линии низа изделия – 2 см;
- по всем остальным срезам – 1 см.

Учитывайте это при раскладке деталей на материале.



У вершины вытачки завязать нитки в узелки и с помощью иглы заправить между слоями ткани.



На детали переда от шва стачивания вытачки отложить 1 см в сторону сгиба вытачки.
Срезать излишнюю ширину.



Обметать припуск на оверлоке, строчку прокладывать по нижней стороне вытачки.
Нитки от оверлока завязать в узел и заправить между слоями вытачки.