

ОТ СОЗДАТЕЛЬНИЦЫ БРЕНДА #VIKISEWS

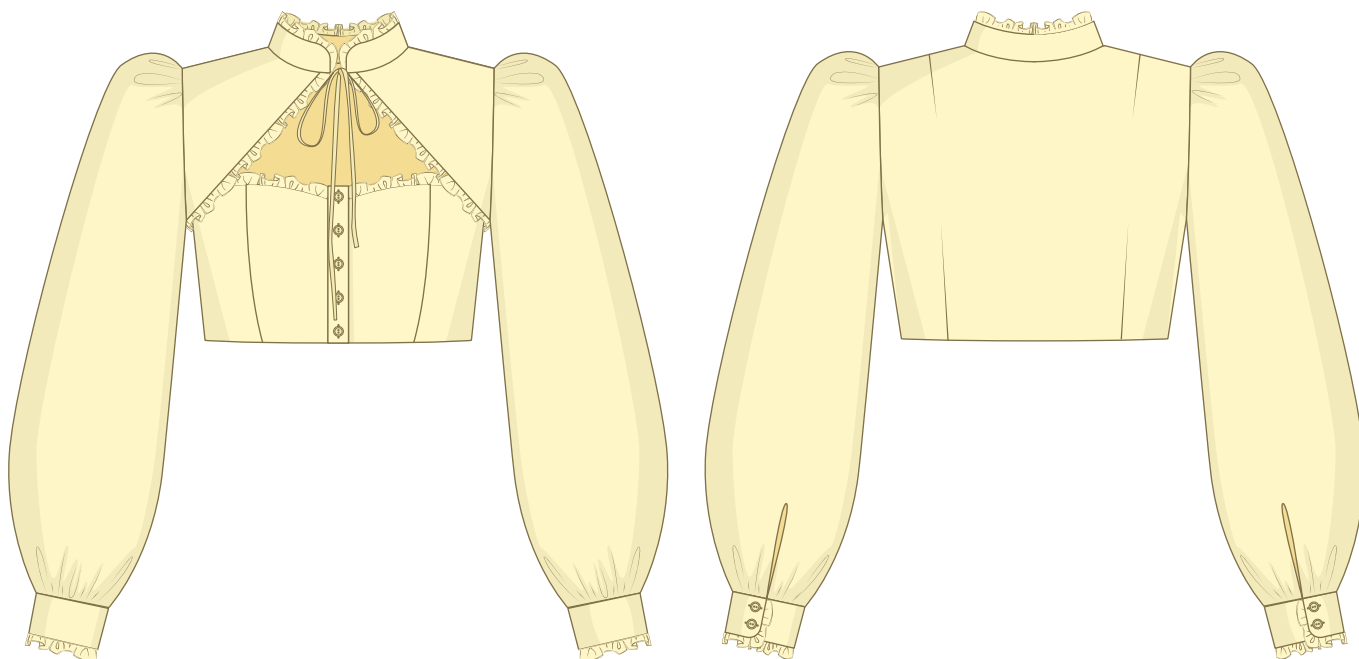


В 2016 году, когда я работала над своей первой инструкцией по пошиву, старалась написать ее так, чтобы даже новичок смог разобраться и сшить свое первое изделие. С инструкций и начался бренд Vikisews, его идея и миссия. Мне хотелось создавать современные выкройки с максимально подробным и понятным описанием пошива.

С каждым выпуском коллекции мы улучшаем наши инструкции: добавляем детали, убираем лишнее. Прежде чем они попадают к вам, на протяжении нескольких недель наши технологи, корректоры, редакторы трудятся над каждым словом и фотографией. Вы можете сложить несколько инструкций вместе, и из них получится настольная книга по пошиву, которая поможет вам шить самые разные вещи любой сложности.

И мне будет приятно, если эти инструкции помогут взрастить маленькое хобби в дело жизни. Получайте удовольствие от процесса. Создавайте свой идеальный эффективный гардероб. Носите эти вещи долго и с гордостью.

Если у вас останутся вопросы, пишите на почту info@vikisews.com. Мы всегда поможем.



О МОДЕЛИ РАЯНА

Выкройка блузки малого объема, прилегающего силуэта. Полочки оформлены рельефами и фигурными кокетками. Прилегание по спинке решено за счет талиевых вытачек. Вырез горловины фигурной формы, оформленный рюшами. Воротник-стойка на завязках, по верхнему краю стойки рюш. Рукав втачной, большого объема, длинный. По окату и низу рукава выполнена сборка. По низу рукава притачная манжета с застежкой на две прорезные петли и пуговицы. По нижнему краю манжеты рюш. Застежка блузки центральная с планкой на прорезные петли и пуговицы. Длина блузки выше линии талии.



ВАЖНО!

Разрешено использование выкроек Vikisews:

- для личного использования. Запрещается передавать выкройки Vikisews и инструкции к выкройкам третьим лицам, а также размещать выкройки и инструкции в открытый доступ с использованием сети Интернет и прочих цифровых сетей. В соответствии с ч. 1 ст. 1252, ст. 1301 ГК РФ несоблюдение указанных правил является нарушением действующего законодательства в области авторского права и влечет ответственность нарушителя. Незаконное использование или распространение будет преследоваться в соответствии с законодательством.

- в коммерческих целях только при пошиве одежды на заказ, создании коллекций одежды, при условии, что выкройки используются только на производстве без последующего распространения частным лицам.

ПРИБАВКИ НА СВОБОДУ ОБЛЕГАННЯ В ПОЛНОЇ ВЕЛИЧИНЕ

Прибавка по груди, см	Прибавка к обхвату плеча, см
2,3-4,7	26-26,6

ДЛИНА ИЗДЕЛИЯ, ДЛИНА РУКАВА

Рост, см	Длина изделия по спинке, см	Длина рукава с манжетой и рюшем, см
1 (154-160)	33,2-36,8	66,8-69
2 (162-168)	34,2-37,8	68,5-70,7
3 (170-176)	35,2-38,8	70,4-72,6
4 (178-184)	36,1-39,8	72,1-74,4

КАКОЙ МАТЕРИАЛ ВЫБРАТЬ?

Для пошива блузки подойдут материалы платьечно-блузочной группы, обладающие следующими свойствами:

- умеренно плотные, мягкие, нерастяжимые;
- по волокнистому составу материал может быть с содержанием натуральных (шелк, хлопок), искусственных (вискоза), смешанных (хлопок + вискоза, хлопок + шелк и пр.) и синтетических волокон (полиэстер);
- рекомендуются следующие виды материалов: хлопок, поплин, сорочечная.

Внимание! Не рекомендуются плотные формодержащие материалы и тонкие пластичные материалы с содержанием эластана.

Блузка на фото выполнена из хлопка. Материал умеренно плотный, нерастяжимый. По составу из натуральных волокон: 100% хлопок. Плотность 90 г/м².

РАСХОД

1. Основной материал при ширине 140 см для раскроя в одном направлении, метры:

Рост, см	Размер									
	34	36	38	40	42	44	46	48	50	52
1 (154-160)	1,5	1,5	1,55	1,55	1,55	1,65	1,65	1,65	1,7	1,7
2 (162-168)	1,55	1,55	1,55	1,6	1,6	1,65	1,7	1,7	1,7	1,75
3 (170-176)	1,55	1,6	1,6	1,6	1,65	1,7	1,7	1,75	1,75	1,8
4 (178-184)	1,6	1,65	1,65	1,65	1,7	1,75	1,75	1,8	1,8	1,85

ВАЖНО! При покупке учитывайте, что материал может дать усадку, поэтому берите с запасом 5%.

2. Тонкий дублерин на трикотажной или тканевой основе при ширине 140 см для всех ростов, метры:

Рост, см	Размер			
	34-36	38-40	42-48	50-52
1 (154-160)	0,2	0,2	0,25	0,25
2 (162-168)	0,2	0,25	0,25	0,25
3 (170-176)	0,25	0,25	0,25	0,25
4 (178-184)	0,25	0,25	0,25	0,3

3. Пуговица диаметром 1 см – 9 шт.

4. Нитки в тон материала – 4 катушки (1 катушка на швейную машинку + 3 катушки на оверлок).

ОБОРУДОВАНИЕ И ПРИСПОСОБЛЕНИЯ

- швейная машинка для соединения деталей;
- оверлок для обметывания припусков швов. Можно заменить эластичной псевдооверлочной строчкой или строчкой зигзаг на бытовой швейной машинке (ширина оверлочной строчки или зигзага 2-3 мм, длина стежка 2,5 мм);
- лапка на швейную машинку для обметывания петель;
- лапка на швейную машинку с ограничителем (по желанию).

ДЕТАЛИ КРОЯ

1. Из основного материала:

- центральная часть полочки – 4 детали;
- боковая часть полочки – 4 детали;
- спинка – 2 детали со сгибом;
- рукав – 2 детали;
- кокетка – 4 детали;
- манжета – 4 детали;
- бейка разреза рукава – 2 детали;
- планка – 2 детали;
- воротник – 2 детали со сгибом;
- рюш кокетки – 2 детали;
- рюш полочки – 2 детали;
- рюш манжеты – 2 детали;
- рюш воротника – 1 деталь со сгибом;
- завязка – 2 детали.

2. Из дублерина:

- манжета – 4 детали;
- планка – 2 детали;
- воротник – 2 детали со сгибом.

ВАЖНО! Не забудьте перенести все контрольные надсечки с выкройки на материал.

ПРИПУСКИ

Детали выкройки уже включают в себя припуски по всем срезам 1 см. Учитывайте это при раскладке деталей на материале.

План раскладки выкройки на основном материале шириной 140 см для раскроя в сгиб для размеров 34-42 всех ростов с учетом направления рисунка

