

## О МОДЕЛИ МЭРИЛ

---

Выкройка платья малого объема, приталенного силуэта. Отрезное под линией груди и по линии талии. На деталях переда и спинки рельефы и глубокий вырез формы каре. Рукав длинный, втачной, с локтевой вытачкой и сборкой по окату. Застежка на потайную молнию в среднем шве спинки. Платье на отлетной подкладке. Длина платья выше колен.



## ВАЖНО!

---

Разрешено использование выкроек Vikisews:

- для личного использования. Запрещается передавать выкройки Vikisews и инструкции к выкройкам третьим лицам, а также размещать выкройки и инструкции в открытый доступ с использованием сети Интернет и прочих цифровых сетей. В соответствии с ч. 1 ст. 1252, ст. 1301 ГК РФ несоблюдение указанных правил является нарушением действующего законодательства в области авторского права и влечет ответственность нарушителя. Незаконное использование или распространение будет преследоваться в соответствии с законодательством.

- в коммерческих целях только при пошиве одежды на заказ, создании коллекций одежды, при условии, что выкройки используются только на производстве без последующего распространения частным лицам.

# ПРИБАВКИ НА СВОБОДУ ОБЛЕГАННЯ В ПОЛНОЙ ВЕЛИЧИНЕ

Прибавка по груди, см	Прибавка по талии, см	Прибавка по бедрам, см	Прибавка к обхвату плеча, см
3,9-5,4	3-5,1	6-3,8	6,9-4,9

## ДЛИНА ИЗДЕЛИЯ, ДЛИНА РУКАВА

Рост, см	Длина изделия от талии, см	Длина рукава, см
1 (154-160)	40,7	63,1
2 (162-168)	43,7	65,1
3 (170-176)	46,7	67,3
4 (178-184)	49,7	69,3

## КАКОЙ МАТЕРИАЛ ВЫБРАТЬ?

Для пошива платья подойдут материалы плательной группы, обладающие следующими свойствами:

- умеренно плотные, пластичные, нерастяжимые или малорастяжимые;
- по волокнистому составу материал может быть с содержанием натуральных (шерсть, хлопок), искусственных (вискоза), смешанных (шерсть + полиэстер, хлопок + вискоза и пр.) и синтетических волокон (полиэстер);
- рекомендуются следующие виды материалов: плательная шерсть, костюмная ткань, габардин.

**Внимание!** Не рекомендуются сильно растяжимые (трикотажное полотно) и тонкие прозрачные материалы (шифон, органза, эластичное кружево).

Для подкладки изделия рекомендуются подкладочные материалы из смешанных (вискоза + эластан, вискоза + полиэстер) или синтетических волокон (полиэстер, полиэстер + эластан).

Платье на фото выполнено из костюмного материала. Материал умеренно плотный, пластичный, малорастяжимый. По составу из смешанных волокон: вискоза + костюмная шерсть. Плотность материала 340 г/м<sup>2</sup>.

Подкладка из смешанных волокон: вискоза + полиэстер. Плотность подкладки 100 г/м<sup>2</sup>.

Плотность дублерина 30 г/м<sup>2</sup>.

# РАСХОД

1. Основной материал при ширине 140 см для раскроя в одном направлении, метры:

Рост, см	Размер									
	34	36	38	40	42	44	46	48	50	52
1 (154-160)	1,15	1,15	1,25	1,25	1,3	1,4	1,4	1,4	1,5	1,5
2 (162-168)	1,2	1,2	1,3	1,3	1,35	1,45	1,45	1,45	1,55	1,55
3 (170-176)	1,25	1,25	1,35	1,35	1,4	1,5	1,5	1,5	1,6	1,6
4 (178-184)	1,3	1,3	1,4	1,4	1,45	1,55	1,55	1,55	1,65	1,65

Основной материал при ширине 150 см для раскроя в одном направлении, метры:

Рост, см	Размер									
	34	36	38	40	42	44	46	48	50	52
1 (154-160)	1,15	1,15	1,15	1,15	1,3	1,3	1,3	1,35	1,4	1,4
2 (162-168)	1,2	1,2	1,2	1,2	1,35	1,35	1,35	1,4	1,4	1,45
3 (170-176)	1,25	1,25	1,25	1,25	1,4	1,4	1,4	1,45	1,45	1,45
4 (178-184)	1,3	1,3	1,3	1,3	1,45	1,45	1,45	1,5	1,5	1,5

2. Подкладочный материал при ширине 140 см, метры:

Рост, см	Размер					
	34-38	40	42	44-48	50	52
1 (154-160)	0,7	0,75	0,8	0,85	0,85	0,85
2 (162-168)	0,75	0,75	0,8	0,9	0,9	0,95
3 (170-176)	0,75	0,8	0,85	0,95	1	1
4 (178-184)	0,8	0,85	0,9	1,05	1,05	1,05

**ВАЖНО!** При покупке учитывайте, что материал может дать усадку, поэтому берите с запасом 5%.

3. Тонкий дублерин на трикотажной или тканевой основе при ширине 140 см для всех размеров и ростов – 0,3 м.

4. Косая клеевая нитепрошивная кромка шириной 1,5 см для всех размеров и ростов – 80 см.

5. Долевая клеевая кромка шириной 1 см для всех размеров и ростов – 70 см.

6. Потайная молния длиной 50 см для всех размеров и ростов – 1 шт.

7. Нитки в тон материала – 5 катушек (1 катушка на швейную машинку + 4 катушки на оверлок).

## ОБОРУДОВАНИЕ И ПРИСПОСОБЛЕНИЯ

- швейная машинка для соединения деталей;
- оверлок для обметывания припусков швов. Можно заменить эластичной псевдооверлочной строчкой или строчкой зигзаг на бытовой швейной машинке (ширина оверлочной строчки или зигзага 2-3 мм, длина стежка 2,5 мм);
- лапка на швейную машинку с ограничителем (по желанию);
- лапка на швейную машинку для притачивания потайной молнии;
- однорожковая лапка на швейную машинку;
- крючок или игла с большим ушком.

## ДЕТАЛИ КРОЯ

### 1. Из основного материала:

- верхняя боковая часть переда – 4 детали;
- верхняя центральная часть чашки – 4 детали;
- нижняя центральная часть чашки – 4 детали;
- нижняя боковая часть чашки – 4 детали;
- центральная часть переда – 1 деталь со сгибом;
- боковая часть переда – 2 детали;
- центральная часть спинки – 2 детали;
- боковая часть спинки – 2 детали;
- рукав – 2 детали;
- нижняя центральная часть переда – 1 деталь со сгибом;
- нижняя боковая часть переда – 2 детали;
- нижняя центральная часть спинки – 2 детали;
- нижняя боковая часть спинки – 2 детали.

### 3. Из дублирина:

- верхняя боковая часть переда – 2 детали;
- верхняя центральная часть чашки – 2 детали;
- нижняя центральная часть чашки – 2 детали;
- нижняя боковая часть чашки – 2 детали.

### 2. Из подкладочного материала:

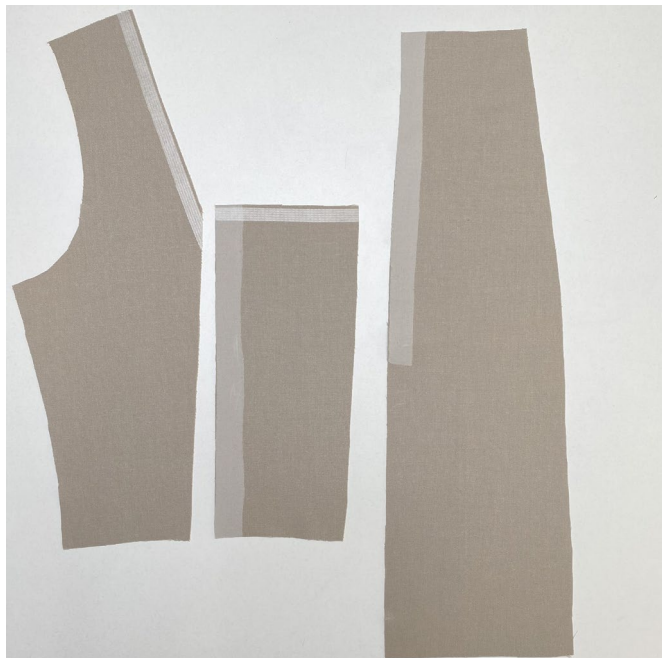
- центральная часть переда – 1 деталь со сгибом;
- боковая часть переда – 2 детали;
- центральная часть спинки – 2 детали;
- боковая часть спинки – 2 детали;
- нижняя центральная часть переда – 1 деталь со сгибом;
- нижняя боковая часть переда – 2 детали;
- нижняя центральная часть спинки – 2 детали;
- нижняя боковая часть спинки – 2 детали.

**ВАЖНО!** Не забудьте перенести все контрольные надсечки с выкройки на материал.

Также из дублирина необходимо раскроить 2 полоски шириной 2 см для проклеивания припусков молнии. Долевая нить на полосках дублирина проходит вдоль длинной стороны (вдоль кромки клеевого материала).

Перед дублированием основных деталей изделия рекомендуем проверить и продублировать дублирином отдельный отрез основного материала. А также проверить настройки утюга: температуру, пар (возможно ли дублирование исходного материала с паром) и время выдержки, которое потребуется на приклеивание клеевого материала.

Для того чтобы выполнить дублирование, сложите основную деталь (или участок на основной детали) изнанкой к клеевой стороне детали из дублирина и приутюжьте. Не растягивайте детали утюгом. Ваши движения должны быть припечатывающими: надавить утюгом на ткань, выдержать несколько секунд, переставить на другой участок детали. Вы можете использовать хлопковый проутюжильник, чтобы не испачкать утюг.



**Продублировать полностью детали изделия:**

- верхняя боковая часть переда – 2 детали;
- верхняя центральная часть чашки – 2 детали;
- нижняя центральная часть чашки – 2 детали;
- нижняя боковая часть чашки – 2 детали.

**Продублировать припуск под молнию на деталях изделия:**

- центральная часть спинки – 2 детали;
- нижняя центральная часть спинки – 2 детали.

Клеевая полоска из дублирина шириной 2 см, длина должна заходить за контрольную надсечку на 1 см.

Долевая нить на полосках для дублирования припуска молнии проходит вдоль длинной стороны.

**Дополнительно продублировать долевой клеевой кромкой срез горловины на деталях:**

- центральная часть спинки – 2 детали;
- боковая часть спинки – 2 детали.

**Дополнительно продублировать косой клеевой кромкой срез горловины на деталях:**

- верхняя боковая часть переда – 2 детали;
- верхняя центральная часть чашки – 2 детали.

