

ОТ СОЗДАТЕЛЬНИЦЫ БРЕНДА #VIKISEWS

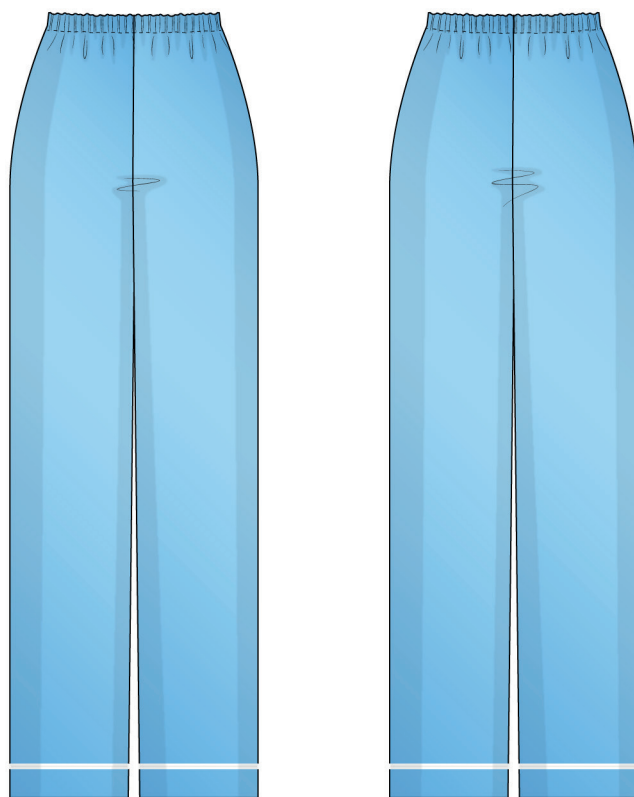


В 2016 году, когда я работала над своей первой инструкцией по пошиву, старалась написать ее так, чтобы даже новичок смог разобраться и сшить свое первое изделие. С инструкций и начался бренд Vikisews, его идея и миссия. Мне хотелось создавать современные выкройки с максимально подробным и понятным описанием пошива.

С каждым выпуском коллекции мы улучшаем наши инструкции: добавляем детали, убираем лишнее. Прежде чем они попадают к вам, на протяжении нескольких недель наши технологи, корректоры, редакторы трудятся над каждым словом и фотографией. Вы можете сложить несколько инструкций вместе, и из них получится настольная книга по пошиву, которая поможет вам шить самые разные вещи любой сложности.

И мне будет приятно, если эти инструкции помогут взрастить маленькое хобби в дело жизни. Получайте удовольствие от процесса. Создавайте свой идеальный эффективный гардероб. Носите эти вещи долго и с гордостью.

Если у вас останутся вопросы, пишите на почту info@vikisews.com. Мы всегда поможем.



О МОДЕЛИ ЖАДИ

Выкройка брюк прямого силуэта, умеренного объема. Пояс цельнокроеный, с эластичной тесьмой. Верхний край пояса расположен на естественной линии талии. По низу брюк отрезная манжета, оформленная кантом. Длина брюк ниже уровня щиколоток.



ВАЖНО!

Разрешено использование выкроек Vikisews:

- для личного использования. Запрещается передавать выкройки Vikisews и инструкции к выкройкам третьим лицам, а также размещать выкройки и инструкции в открытый доступ с использованием сети Интернет и прочих цифровых сетей. В соответствии с ч. 1 ст. 1252, ст. 1301 ГК РФ несоблюдение указанных правил является нарушением действующего законодательства в области авторского права и влечет ответственность нарушителя. Незаконное использование или распространение будет преследоваться в соответствии с законодательством.

- в коммерческих целях только при пошиве одежды на заказ, создании коллекций одежды, при условии, что выкройки используются только на производстве без последующего распространения частным лицам.

ПРИБАВКИ НА СВОБОДУ ОБЛЕГАННЯ В ПОЛНОЇ ВЕЛИЧИНЕ

Прибавка по талії, см	Прибавка по бедрам, см
29-30	6,1-6,4

ДЛИНА И ШИРИНА ИЗДЕЛИЯ

Рост, см	Длина изделия по боковому шву с шириной манжеты, см	Ширина по низу брюк в готовом виде, см
1 (154-160)	97,7-100,4	22,6-30,7
2 (162-168)	101,7-104,2	22,6-29,8
3 (170-176)	105,7-108,4	23,5-30,7
4 (178-184)	109,4-112,4	22,6-30,7

КАКОЙ МАТЕРИАЛ ВЫБРАТЬ?

Для пошива брюк подойдут материалы плательной группы, обладающие следующими свойствами:

- умеренно плотные, мягкие, не растяжимые, непрозрачные;
- по волокнистому составу материал может быть с содержанием натуральных (шелк), искусственных (вискоза), смешанных (шелк + полиэстер, шелк + вискоза и пр.) и синтетических волокон (полиэстер);
- рекомендуются следующие виды материалов: искусственный шелк, шелк, атлас, модал.

Внимание! Не рекомендуются плотные, формоустойчивые и тонкие, прозрачные материалы.

Брюки на фото выполнены из искусственного шелка. Материал мягкий, упругий, форму не держит, двухсторонний. По составу: 100% полиэстер. Плотность 190 г/м².

РАСХОД

1. Основной материал при ширине 140 см для раскроя в одном направлении, метры:

Рост, см	Размер							
	34-36	38	40	42	44	46	48	50-52
1 (154-160)	1,15	1,45	1,75	1,75	1,9	2,05	2,1	2,1
2 (162-168)	1,2	1,65	1,8	1,85	2	2,15	2,15	2,15
3 (170-176)	1,2	1,9	1,9	2,2	2,2	2,25	2,25	2,25
4 (178-184)	1,25	1,95	1,95	2,3	2,3	2,3	2,3	2,35

ВАЖНО! При покупке учитывайте, что материал может дать усадку, поэтому берите с запасом 5%.

2. Эластичная тесьма-резинка шириной 2 см, для всех ростов, сантиметры:

Размер	34	36	38	40	42	44	46	48	50	52
Расход	56	59,6	63,2	66,8	70,4	74	77,6	81,2	84,8	88,4

3. Кант отделочный, шириной 12 мм вместе с тесьмой, ширина самого шнура 3 мм, для всех ростов, сантиметры:

Размер	34	36	38	40	42	44	46	48	50	52
Расход	95	98,6	102,1	105,7	109,3	112,8	116,4	120	123,6	127,2

4. Нитки в тон материала – 4 катушки (1 на швейную машинку, 3 на оверлок).

ОБОРУДОВАНИЕ И ПРИСПОСОБЛЕНИЯ

- швейная машинка для соединения деталей;
- оверлок для обметывания припусков швов. Можно заменить эластичной псевдооверлочной строчкой или строчкой зигзаг на бытовой швейной машинке (ширина оверлочной строчки или зигзага 2-3 мм, длина стежка 2,5 мм);
- лапка однорожковая;
- устройство для вдевания резинки, можно заменить булавкой.

ДЕТАЛИ КРОЯ

1. Из основного материала:

- передняя половинка – 2 детали;
- задняя половинка – 2 детали;
- манжета – 2 детали.

ВАЖНО! Не забудьте перенести все контрольные надсечки с выкройки на материал.

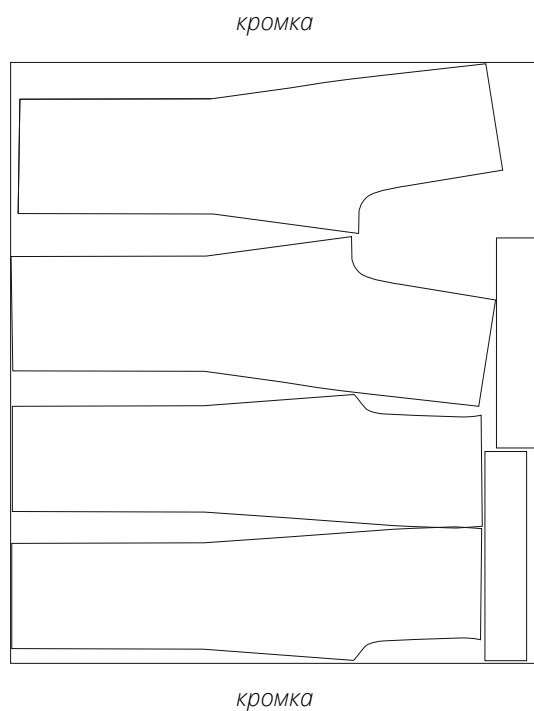
ПРИПУСКИ

Детали выкройки уже включают в себя припуски:

- по всем срезам изделия – 1 см.

Учитывайте это при раскладке деталей на материале.

План раскладки выкройки на основном материале шириной 140 см для раскроя в разворот
для размеров 34-36 всех ростов с учетом направления рисунка



План раскладки выкройки на основном материале шириной 140 см для раскроя в разворот
для размеров 38-40 всех ростов с учетом направления рисунка; для размеров 42-44,
для 1, 2 ростов с учетом направления рисунка

