

ОТ СОЗДАТЕЛЬНИЦЫ БРЕНДА #VIKISEWS

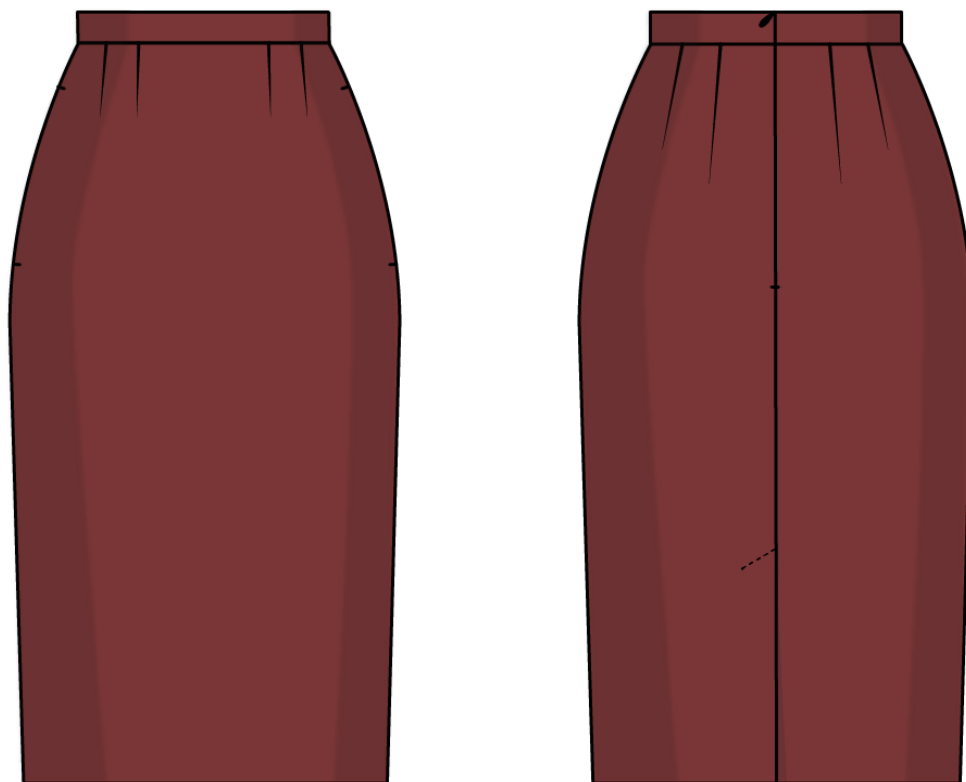


В 2016 году, когда я работала над своей первой инструкцией по пошиву, старалась написать ее так, чтобы даже новичок смог разобраться и сшить свое первое изделие. С инструкций и начался бренд Vikisews, его идея и миссия. Мне хотелось создавать современные выкройки с максимально подробным и понятным описанием пошива.

С каждым выпуском коллекции мы улучшаем наши инструкции: добавляем детали, убираем лишнее. Прежде чем они попадают к вам, на протяжении нескольких недель наши технологи, корректоры, редакторы трудятся над каждым словом и фотографией. Вы можете сложить несколько инструкций вместе, и из них получится настольная книга по пошиву, которая поможет вам шить самые разные вещи любой сложности.

И мне будет приятно, если эти инструкции помогут взрастить маленькое хобби в дело жизни. Получайте удовольствие от процесса. Создавайте свой идеальный эффективный гардероб. Носите эти вещи долго и с гордостью.

Если у вас останутся вопросы, пишите на почту info@vikisews.com. Мы всегда поможем.



О МОДЕЛИ КЛОДИЯ

Выкройка юбки умеренного объема, прямого силуэта. На переднем полотнище талиевые вытачки. На заднем полотнище талиевые вытачки и средний шов со шлицей. В боковых швах обработаны карманы. Пояс притачной. Застежка юбки на потайную молнию в среднем шве. Изделие на отлетной подкладке. Длина до линии колена.



ВАЖНО!

Разрешено использование выкроек Vikisews:

- для личного использования. Запрещается передавать выкройки Vikisews и инструкции к выкройкам третьим лицам, а также размещать выкройки и инструкции в открытый доступ с использованием сети Интернет и прочих цифровых сетей. В соответствии с ч. 1 ст. 1252, ст. 1301 ГК РФ несоблюдение указанных правил является нарушением действующего законодательства в области авторского права и влечет ответственность нарушителя. Незаконное использование или распространение будет преследоваться в соответствии с законодательством.

- в коммерческих целях только при пошиве одежды на заказ, создании коллекций одежды, при условии, что выкройки используются только на производстве без последующего распространения частным лицам.

ПРИБАВКИ НА СВОБОДУ ОБЛЕГАННЯ В ПОЛНОЇ ВЕЛИЧИНЕ

Прибавка по талії загальна, см	Прибавка по бедрам загальна, см
2,5-3,6	4,4-5

ДЛИНА ИЗДЕЛИЯ

Рост, см	Длина изделия с шириной пояса, см
1 (154-160)	61,5
2 (162-168)	63,5
3 (170-176)	65,5
4 (178-184)	67,5

КАКОЙ МАТЕРИАЛ ВЫБРАТЬ?

Для пошива юбки подойдут умеренно плотные, нерастяжимые или малорастяжимые, непрозрачные материалы костюмно-плательной группы из натуральных, искусственных, смешанных или синтетических волокон.

Рекомендуются следующие виды материалов: габардин, костюмная, кожа, экокожа.

Внимание! Не рекомендуются сильно растяжимые, мягкие, тонкие (плательная шерсть) и костюмные материалы с рыхлой структурой.

Для подкладки изделия рекомендуются подкладочные материалы из искусственных, смешанных или синтетических волокон.

Юбка на фото выполнена из кожи. Материал умеренно плотный, пластичный, нерастяжимый. Плотность: 350 г/м².

Подкладка по составу: 55% полиэстер + 45% вискоза. Плотность: 130 г/м².

РАСХОД

1. Основной материал при ширине 140 см для раскроя в одном направлении, метры:

Рост, см	Размер							
	34-38	40	42	44	46	48	50	52
1 (154-160)	0,75	0,8	0,85	0,9	0,95	1	1,3	1,3
2 (162-168)	0,75	0,8	0,85	0,9	1	1,05	1,35	1,35
3 (170-176)	0,75	0,8	0,85	0,9	1	1,05	1,4	1,4
4 (178-184)	0,75	0,8	0,85	0,9	1,05	1,1	1,4	1,4

2. Подкладочный материал при ширине 140 см для раскроя в одном направлении, метры:

Рост, см	Размер			
	34-36	38	40	42-52
1 (154-160)	0,65	0,75	0,9	0,95
2 (162-168)	0,65	0,75	0,9	0,95
3 (170-176)	0,7	0,75	0,95	1
4 (178-184)	0,7	0,8	0,95	1

ВАЖНО! При покупке учитывайте, что материал может дать усадку, поэтому берите с запасом 5%.

3. Тонкий дублерин на трикотажной или тканевой основе при ширине 140 см для всех размеров и ростов – 1,5 м.

4. Лента клеевая нитепрошивная по косой, усиленная строчкой, шириной 1,5 см – 50 см.

5. Потайная молния длиной 30 см для всех размеров и ростов – 1 шт.

6. Трансфер для расклеивания швов (для технологии обработки юбки из кожи) – 1 рулон.

7. Нитки в тон материала – 5 катушек (1 катушка на швейную машинку + 4 катушки на оверлок).

ОБОРУДОВАНИЕ И ПРИСПОСОБЛЕНИЯ

- швейная машинка для соединения деталей;
- оверлок для обметывания припусков швов. Можно заменить эластичной псевдооверлочной строчкой или строчкой зигзаг на бытовой швейной машинке (ширина оверлочной строчки или зигзага 2-3 мм, длина стежка 2,5 мм);
- лапка на швейную машинку для притачивания потайной молнии;
- лапка однорожковая на швейную машинку для притачивания подкладки рядом с молнией;
- тефлоновая или шагающая лапка (для технологии обработки юбки из кожи).

ДЕТАЛИ КРОЯ

1. Из основного материала:

- переднее полотнище – 1 деталь со сгибом;
- заднее полотнище – 2 детали;
- пояс – 1 деталь;
- подзор – 2 детали.

2. Из подкладочного материала:

- подкладка переднего полотнища – 1 деталь со сгибом;
- подкладка правого заднего полотнища – 1 деталь;
- подкладка левого заднего полотнища – 1 деталь;
- подкладка кармана – 4 детали.

3. Из дублирина:

- пояс – 1 деталь.

ВАЖНО! Не забудьте перенести все контрольные надсечки с выкройки на материал.

Также из дублирина необходимо раскроить:

- 2 полоски шириной 1,5 см и длиной, взятой с лекал, для проклеивания участка на обработку потайной молнии в среднем шве юбки;
- 1 полоска шириной 1,5 см и длиной, взятой с лекал, для проклеивания правой стороны шлицы;
- 1 полоска шириной 5 см и длиной, взятой с лекал, для проклеивания левой стороны шлицы.

Долевая нить на полосках дублирина проходит вдоль длинной стороны (вдоль кромки клеевого материала).

ВАЖНО! Если на деталях есть надпись «лицо», крой этих деталей производится на лицевой стороне материала.

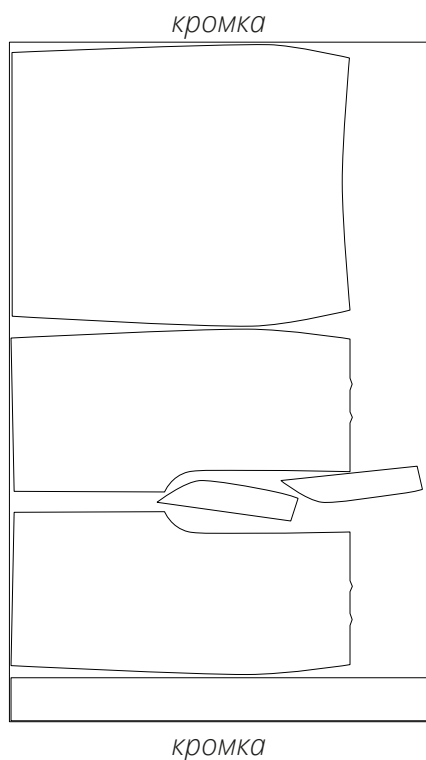
ПРИПУСКИ

Детали выкройки уже включают в себя припуски:

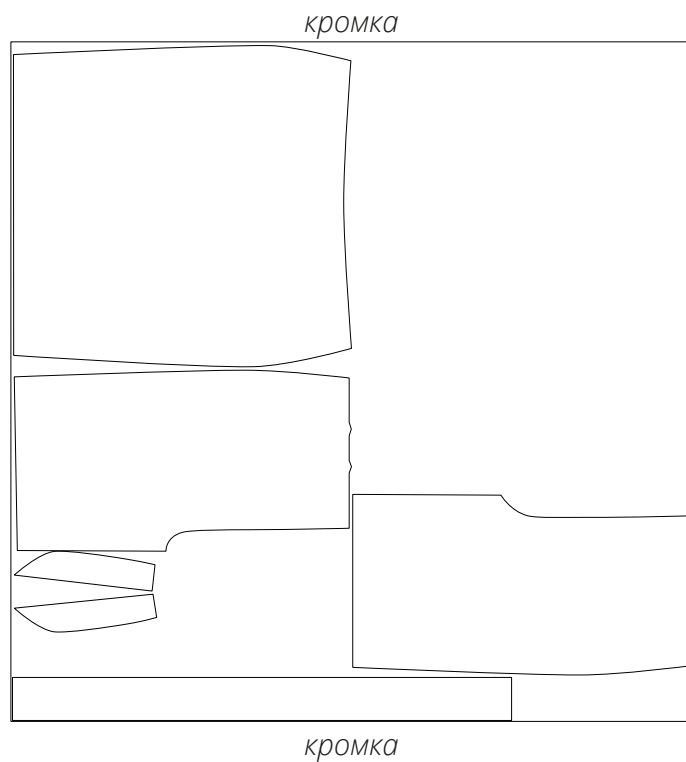
- по линии низа изделия – 4 см;
- по линии низа подкладки изделия – 2 см;
- по всем остальным срезам – 1 см.

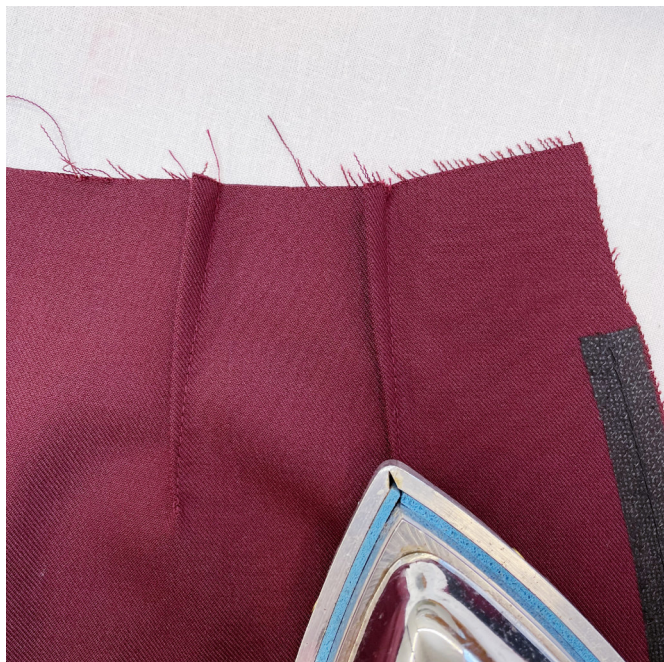
Учитывайте это при раскладке деталей на материале.

План раскладки выкройки на основном материале шириной 140 см для раскроя в разворот для 34-44 размеров всех ростов с учетом направления рисунка



План раскладки выкройки на основном материале шириной 140 см для раскроя в разворот для 46-52 размеров всех ростов с учетом направления рисунка





Вытачки на детали переднего полотнища заутюжить к центру детали.

Вершины вытачек сутюжить.



Вытачки на деталях заднего полотнища заутюжить на сторону среднего среза.

Вершины вытачек сутюжить.



На деталях подзора обметать длинный срез на оверлоке. Строчку проложить с лицевой стороны детали.