

# ОТ СОЗДАТЕЛЬНИЦЫ БРЕНДА #VIKISEWS

---

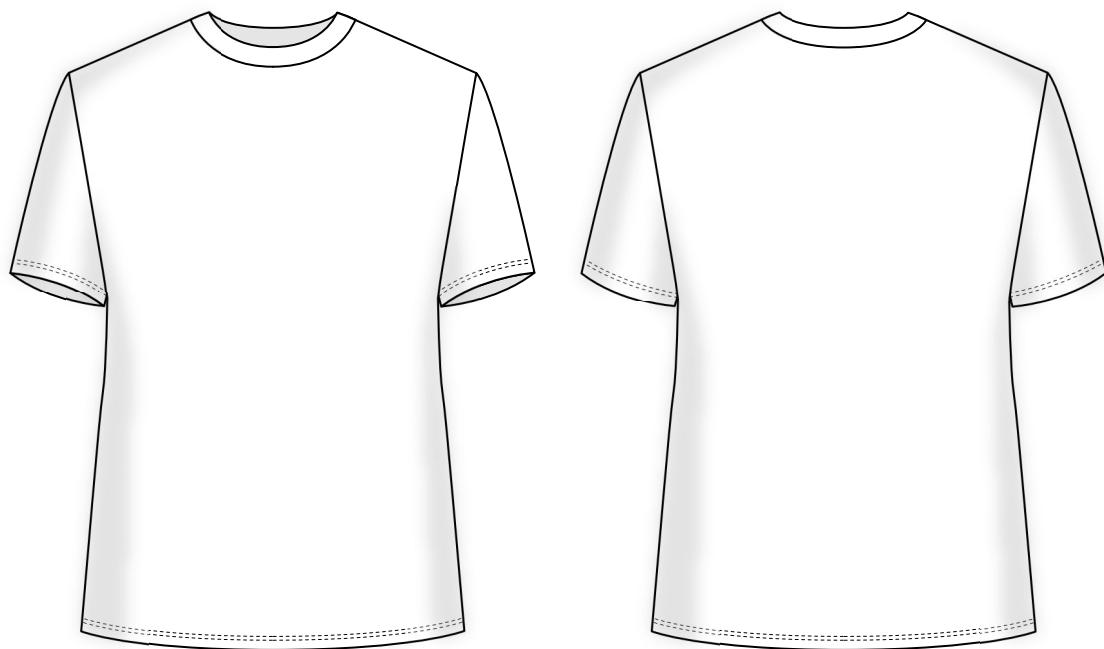


В 2016 году, когда я работала над своей первой инструкцией по пошиву, старалась написать ее так, чтобы даже новичок смог разобраться и сшить свое первое изделие. С инструкций и начался бренд Vikisews, его идея и миссия. Мне хотелось создавать современные выкройки с максимально подробным и понятным описанием пошива.

С каждым выпуском коллекции мы улучшаем наши инструкции: добавляем детали, убираем лишнее. Прежде чем они попадают к вам, на протяжении нескольких недель наши технологи, корректоры, редакторы трудятся над каждым словом и фотографией. Вы можете сложить несколько инструкций вместе, и из них получится настольная книга по пошиву, которая поможет вам шить самые разные вещи любой сложности.

И мне будет приятно, если эти инструкции помогут взрастить маленькое хобби в дело жизни. Получайте удовольствие от процесса. Создавайте свой идеальный эффективный гардероб. Носите эти вещи долго и с гордостью.

Если у вас останутся вопросы, пишите на почту [info@vikisews.com](mailto:info@vikisews.com). Мы всегда поможем.



## О МОДЕЛИ НИК

---

Базовая мужская футболка умеренного объема, прямого силуэта. Округлый вырез горловины. Втачные рукава. Длина футболки до середины бедра.



## ВАЖНО!

---

Разрешено использование выкроек Vikisews:

- для личного использования. Запрещается передавать выкройки Vikisews и инструкции к выкройкам третьим лицам, а также размещать выкройки и инструкции в открытый доступ с использованием сети Интернет и прочих цифровых сетей. В соответствии с ч. 1 ст. 1252, ст. 1301 ГК РФ несоблюдение указанных правил является нарушением действующего законодательства в области авторского права и влечет ответственность нарушителя. Незаконное использование или распространение будет преследоваться в соответствии с законодательством.

- в коммерческих целях только при пошиве одежды на заказ, создании коллекций одежды, при условии, что выкройки используются только на производстве без последующего распространения частным лицам.

# ПРИБАВКИ НА СВОБОДУ ОБЛЕГАННЯ В ПОЛНОЙ ВЕЛИЧИНЕ

Прибавка по груди общая, см	Прибавка по талии общая, см	Прибавка по бедрам общая, см	Прибавка к обхвату плеча общая, см
8,5	17	0	4,8

## ДЛИНА ИЗДЕЛИЯ, ДЛИНА РУКАВА

Рост, см	Длина изделия по спинке от сгиба бейки горловины, см	Длина рукава, см
1(170-176)	63,5	21,5
2(178-184)	66,5	23
3(186-192)	69,5	24,5
4(194-200)	72,5	26

## КАКОЙ МАТЕРИАЛ ВЫБРАТЬ?

Для пошива футболки подойдет трикотажное полотно, которое должно обладать следующими свойствами:

- средняя плотность, мягкость, умеренная растяжимость;
- по волокнистому составу трикотаж может быть с содержанием натуральных (хлопок), искусственных (вискоза) или смешанных волокон (хлопок + полиэстер, хлопок + эластан, вискоза + эластан);
- рекомендуются следующие виды материалов: кулирная гладь, интерлок, пике, футер двухниточный.

Футболка на фото была выполнена из кулирки. По составу из смешанных волокон (хлопок + полиэстер + лайкра). Ткань плотная, мягкая, умеренно растяжимая.

# РАСХОД

1. Основной материал при ширине 140 и 180 см для всех размеров:

Рост, см	Расход при ширине 140 см, м	Расход при ширине 180 см, м
1 (170-176)	1,03	0,95
2 (178-184)	1,07	1,0
3 (186-192)	1,12	1,04
4 (194-200)	1,16	1,09

**ВАЖНО!** При покупке учитывайте, что материал может дать усадку, поэтому берите с запасом 5%.

2. Тонкий трикотажный дублерин – 2 полоски 1×15 см.

3. Нитки в тон материала – 4 катушки на оверлок + 1 катушка на швейную машинку.

# ОБОРУДОВАНИЕ И ПРИСПОСОБЛЕНИЯ

- оверлок для стачивания и обметывания припусков. можно заменить эластичной псевдооверлочной строчкой или строчкой зигзаг на бытовой швейной машинке;
- распошивальная машина (коверлок) для обработки подгибки низа футболки. при отсутствии распошивальной машины, низ футболки можно обработать двойной иглой на бытовой швейной машинке;
- швейная машинка для соединения мелких деталей.

# ДЕТАЛИ КРОЯ

---

## 1. Из основного материала:

- спинка – 1 деталь со сгибом;
- перед – 1 деталь со сгибом;
- рукав – 2 детали;
- бейка горловины – 1 деталь.

**ВАЖНО!** Не забудьте перенести все контрольные точки с выкройки на материал.

## 2. Из дублирина:

- припуски на обработку плечевых срезов спинки.

Для этого выкроить из дублирина 2 полосы шириной 1 см и длиной, равной длине плечевого среза.

# ПРИПУСКИ

---

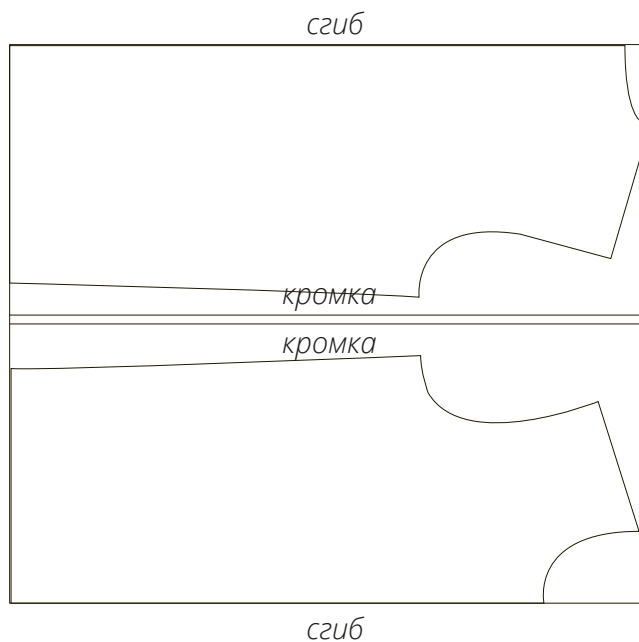
Детали выкройки уже включают в себя припуски:

- на подгибку низа изделия – 3 см;
- на подгибку низа рукавов – 2 см;
- по всем остальным срезам – 1 см.

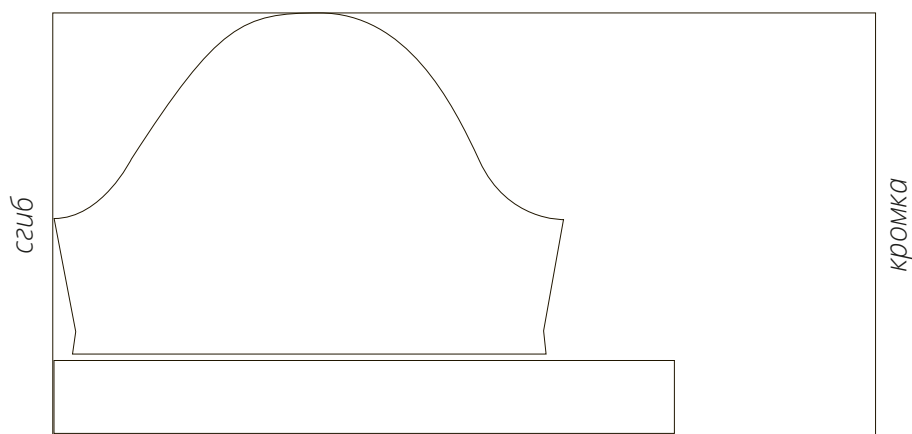
Учитывайте это при раскладке деталей на материале.

План раскладки выкройки из основного материала при ширине 140 см  
с двумя сгибами без учета направления рисунка

1 часть



2 часть



Сначала материал складывается с двумя сгибами и делается 1 часть раскладки. Деталь планки выкраивается в одном экземпляре. Далее материал складывается с одним сгибом и делается 2 часть раскладки.



Заутюжить нижний срез рукава по линии подгибки низа на изнаночную сторону рукава.



Припуск подгибки низа приметать к рукаву ручным стежком. Строчку прокладывать на расстоянии 0,3 см от среза низа.

Проложить на распошивальной машине (или коверлоке) двойные строчки плоского шва с лицевой стороны деталей рукавов по подгибке низа так, чтобы нить наметки проходила ровно посередине строчек.



Приутюжить припуски по низу рукавов.



Рукав вывернуть на лицевую сторону, вставить в пройму изделия с лицевой стороны изделия. Совмещая контрольные надсечки и не растягивая пройму, вколоть, вметать, втачать рукава на оверлоке.