

ОТ СОЗДАТЕЛЬНИЦЫ БРЕНДА #VIKISEWS

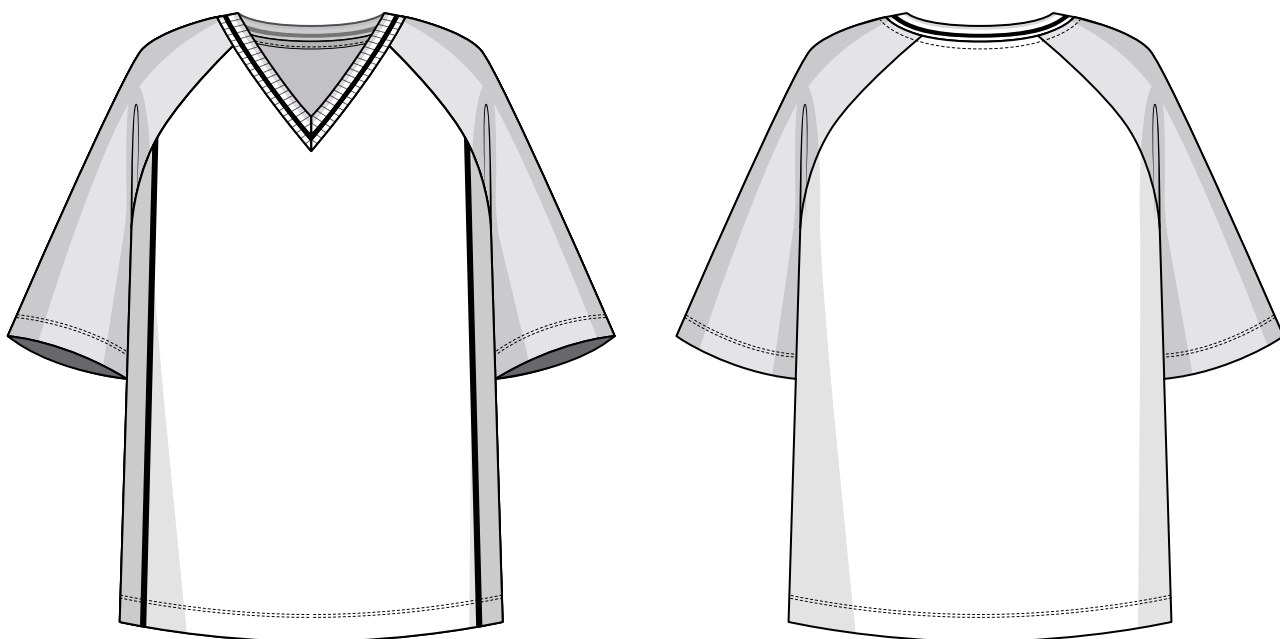


В 2016 году, когда я работала над своей первой инструкцией по пошиву, старалась написать ее так, чтобы даже новичок смог разобраться и сшить свое первое изделие. С инструкций и начался бренд Vikisews, его идея и миссия. Мне хотелось создавать современные выкройки с максимально подробным и понятным описанием пошива.

С каждым выпуском коллекции мы улучшаем наши инструкции: добавляем детали, убираем лишнее. Прежде чем они попадают к вам, на протяжении нескольких недель наши технологи, корректоры, редакторы трудятся над каждым словом и фотографией. Вы можете сложить несколько инструкций вместе, и из них получится настольная книга по пошиву, которая поможет вам шить самые разные вещи любой сложности.

И мне будет приятно, если эти инструкции помогут взрастить маленькое хобби в дело жизни. Получайте удовольствие от процесса. Создавайте свой идеальный эффективный гардероб. Носите эти вещи долго и с гордостью.

Если у вас останутся вопросы, пишите на почту info@vikisews.com. Мы всегда поможем.



О МОДЕЛИ МАРЛИ

Выкройка футболки умеренного объема, прямого силуэта. Вырез горловины V-образный, обработан бейкой. На детали переда рельефы, оформлены кантом. Рукав реглан, длиной выше уровня локтя. Втачивается в открытую пройму. Длина футболки ниже уровня бедер.



ВАЖНО!

Разрешено использование выкроек Vikisews:

- для личного использования. Запрещается передавать выкройки Vikisews и инструкции к выкройкам третьим лицам, а также размещать выкройки и инструкции в открытый доступ с использованием сети Интернет и прочих цифровых сетей. В соответствии с ч. 1 ст. 1252, ст. 1301 ГК РФ несоблюдение указанных правил является нарушением действующего законодательства в области авторского права и влечет ответственность нарушителя. Незаконное использование или распространение будет преследоваться в соответствии с законодательством.

- в коммерческих целях только при пошиве одежды на заказ, создании коллекций одежды, при условии, что выкройки используются только на производстве без последующего распространения частным лицам.

ПРИБАВКИ НА СВОБОДУ ОБЛЕГАННЯ В ПОЛНОЇ ВЕЛИЧИНЕ

Прибавка по груді общая, см	Прибавка по талії общая, см	Прибавка по бедрам общая, см	Прибавка к обхвату плеча, см
20-24	40-44	14-18	50,1-51,5

ДЛИНА ИЗДЕЛИЯ, ДЛИНА РУКАВА

Рост, см	Длина изделия по спинке с шириной бейки, см	Длина рукава с шириной плеча и шириной бейки горловины, см
1 (154-160)	67	41-46
2 (162-168)	69	42-47
3 (170-176)	71	43-48
4 (178-184)	73	44-49

КАКОЙ МАТЕРИАЛ ВЫБРАТЬ?

Для пошива футболки подойдут мягкие, растяжимые или сильнорастяжимые, средней плотности трикотажные полотна из натуральных, искусственных, смешанных и синтетических волокон.

Рекомендуются следующие виды материалов: кулирная гладь, пике, стретч-хлопок, футер двухниточный.

В качестве дополнительного материала на бейку горловины рекомендуется использовать трикотаж-резинку (довяз).

Футболка на фото выполнена из двух видов трикотажа разного цвета. Материалы умеренно плотные, мягкие, растяжимые, несминаемые. По составу серый материал из смешанных волокон: 95% хлопок + 5% эластан. Плотность: 180 г/м². По составу белый материал из синтетических волокон: 100% полиэстер. Плотность: 150 г/м².

Бейка горловины выполнена из дополнительного материала, трикотаж-резинка (довяз). По составу: 100% полиэстер. Плотность: 190 г/м².

РАСХОД

1. Основной материал при ширине 140 см для раскроя в одном направлении для изделия из одного материала, метры:

Рост, см	Размер		
	XS	S	M-XL
1 (154-160)	1,1	1,15	1,3
2 (162-168)	1,15	1,15	1,35
3 (170-176)	1,15	1,2	1,4
4 (178-184)	1,2	1,25	1,4

Основной материал при ширине 140 см для раскроя в одном направлении для изделия из комбинированных материалов (2-я часть), для всех размеров, метры:

Рост, см	Размер XS-XL
1 (154-160)	0,55
2 (162-168)	0,55
3 (170-176)	0,6
4 (178-184)	0,6

ВАЖНО! При покупке учитывайте, что материал может дать усадку, поэтому берите с запасом 5%.

Основной материал при ширине 140 см для раскроя в одном направлении для изделия из комбинированных материалов (1-я часть), для всех размеров, метры:

Рост, см	Размер XS-XL
1 (154-160)	0,75
2 (162-168)	0,75
3 (170-176)	0,8
4 (178-184)	0,8

2. Дополнительный материал на бейку горловины (довяз) при ширине 5 см, для всех ростов, сантиметры:

Размер	XS	S	M	L	XL
Расход	66	68	70	72	74

3. Кант отделочный атласный шириной 1,2 см для всех размеров и ростов – 1,2 м.

4. Киперная лента для обработки горловины спинки шириной 1 см для всех ростов, сантиметры:

Размер	XS	S	M	L	XL
Расход	26,5	28	30	31,5	33

5. Нитки в тон материала – 5 катушек (1 катушка на швейную машинку + 4 катушки на оверлок).

ОБОРУДОВАНИЕ И ПРИСПОСОБЛЕНИЯ

- швейная машинка для соединения деталей;
- оверлок для стачивания и обметывания припусков швов. Можно заменить эластичной псевдооверлочной строчкой или строчкой зигзаг на бытовой швейной машинке (ширина оверлочной строчки или зигзага 2-3 мм, длина стежка 2,5 мм);
- распошивальная машина или коверлок для обработки подгибки низа изделия. При отсутствии распошивальной машины низ изделия можно обработать двойной иглой на бытовой швейной машинке с функцией зигзаг;
- однорожковая лапка для притачивания канта.

ВАЖНО! При работе с трикотажем рекомендуется пользоваться специальными иглами для шитья трикотажа (например, STRETCH, SUPER STRETCH, JERSEY и пр.). У них шаровидное острие иглы, которое при шитье раздвигает петли трикотажа и не пробивает нитки.

ДЕТАЛИ КРОЯ

1. Из основного материала:

- средняя часть переда – 1 деталь со сгибом;
- боковая часть переда* – 2 детали;
- спинка – 1 деталь со сгибом;
- передняя часть рукава* – 2 детали;
- задняя часть рукава* – 2 детали;
- бейка горловины – 1 деталь.

2. Из дополнительного материала:

- шаблон бейки горловины – 1 деталь.

ВАЖНО! Не забудьте перенести все контрольные надсечки с выкройки на материал.

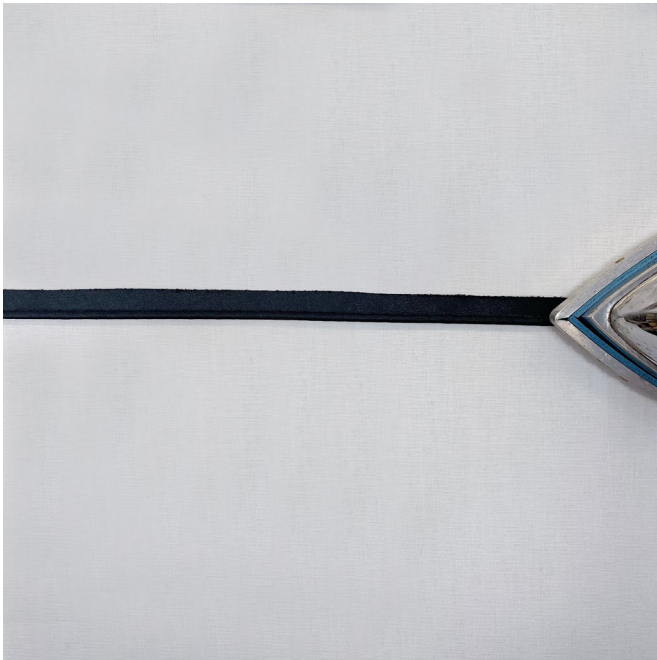
Внимание! При пошиве изделия из комбинированных по цвету материалов * обозначены детали, которые выкраиваются из контрастного материала.

ПРИПУСКИ

Детали выкройки уже включают в себя припуски:

- по низу изделия – 3 см;
- по низу рукава – 3 см;
- по всем остальным срезам – 1 см.

Учитывайте это при раскладке деталей на материале.



Продекатировать кант перед притачиванием во избежание его усадки в готовом изделии.



Приложить кант с лицевой стороны детали боковой части переда вдоль среза рельефа. Приколоть булавками, уравнивая срезы.



Притачать кант технической строчкой на швейной машинке при помощи однорожковой лапки. Строчку проложить до линии подгибки низа. В начале и в конце строчки выполнить закрепки.