

Viki

S E W S

ПЛАТЬЕ ЮНИ



РАЗМЕР

34-52

СЛОЖНОСТЬ

● ● ● ○ ○



Полную инструкцию смотрите по QR-коду,
указанному на лекалах.

ОТ СОЗДАТЕЛЬНИЦЫ БРЕНДА #VIKISEWS



В 2016 году, когда я работала над своей первой инструкцией по пошиву, старалась написать ее так, чтобы даже новичок смог разобраться и сшить свое первое изделие. С инструкций и начался бренд Vikisews, его идея и миссия. Мне хотелось создавать современные выкройки с максимально подробным и понятным описанием пошива.

С каждым выпуском коллекции мы улучшаем наши инструкции: добавляем детали, убираем лишнее. Прежде чем они попадают к вам, на протяжении нескольких недель наши технологи, корректоры, редакторы трудятся над каждым словом и фотографией. Вы можете сложить несколько инструкций вместе, и из них получится настольная книга по пошиву, которая поможет вам шить самые разные вещи любой сложности.

И мне будет приятно, если эти инструкции помогут взрастить маленькое хобби в дело жизни. Получайте удовольствие от процесса. Создавайте свой идеальный эффективный гардероб. Носите эти вещи долго и с гордостью.

Если у вас останутся вопросы, пишите на почту info@vikisews.com. Мы всегда поможем.



О МОДЕЛИ ЮНИ

Выкройка платья с лифом малого объема, полуприлегающего силуэта, с юбкой большого объема, отрезное по линии талии. Прилегание по полочке создано за счет нагрудной и талиевых вытачек. Линия талии завышена. Вырез горловины широкий, каре. На спинке округлый вырез до линии талии. Край выреза по периметру собран на эластичную тесьму, продетую в настрочную кулиску. В вырезе, на уровне лопаток, в кулиску вставлен рулик, который фиксирует детали спинки, не давая им распадаться. На уровне груди по спинке в кулиску вставлены две широкие завязки, которые завязываются на бант. Плечо укорочено. Рукава втачные, большого объема, собраны по всему окату в густую сборку. По низу рукава вставлена эластичная тесьма. Длина рукава выше уровня локтя. Юбка прямая, широкая, по линии талии собрана в густую сборку. Длина платья выше колена.



ВАЖНО!

Разрешено использование выкроек Vikisews:

- для личного использования. Запрещается передавать выкройки Vikisews и инструкции к выкройкам третьим лицам, а также размещать выкройки и инструкции в открытый доступ с использованием сети Интернет и прочих цифровых сетей. В соответствии с ч. 1 ст. 1252, ст. 1301 ГК РФ несоблюдение указанных правил является нарушением действующего законодательства в области авторского права и влечет ответственность нарушителя. Незаконное использование или распространение будет преследоваться в соответствии с законодательством.

- в коммерческих целях только при пошиве одежды на заказ, создании коллекций одежды, при условии, что выкройки используются только на производстве без последующего распространения частным лицам.

ПРИБАВКИ НА СВОБОДУ ОБЛЕГАННЯ В ПОЛНОЇ ВЕЛИЧИНЕ

Прибавка по груди, см	Прибавка по талії, см	Прибавка по бедрам, см	Прибавка к обхвату плеча, см
1,3-3,6	107,8-158,6	89,9-141,5	64,6-87,8

ДЛИНА ИЗДЕЛИЯ, ДЛИНА РУКАВА

Рост, см	Длина изделия от талии, см	Длина рукава, см
162-168	45,5	39,3
170-176	48,1	40,6-41,1

КАКОЙ МАТЕРИАЛ ВЫБРАТЬ?

Для пошива изделия подойдут материалы плательной группы, обладающие следующими свойствами:

- умеренно плотные, пластичные, гигроскопичные, мягкие, нерастяжимые или малорастяжимые, непрозрачные;
- по волокнистому составу материал может быть с содержанием натуральных (шелк, хлопок, лен); искусственных (вискоза); смешанных (шелк + полиэстер, хлопок + вискоза и пр.) и синтетических волокон (полиэстер, полиэстер + эластан);
- рекомендуются следующие виды материалов: формодержащий хлопок, материал с эффектом крэш, сорочечная, джинсовая ткань, искусственный формодержащий шелк.

Внимание! Не рекомендуются сильно растяжимые (трикотажное вискозное полотно) и тонкие прозрачные материалы (шифон, органза, эластичное кружево).

Изделие на фото выполнено из материала с эффектом крэш. Материал умеренно плотный, пластичный, мягкий, малорастяжимый. По составу из смешанных волокон: хлопок 88 %, полиамид 11 %, эластан 1 %.

ДЕТАЛИ КРОЯ

Из основного материала:

1. перед – 1 деталь со сгибом;
2. спинка – 2 детали;
3. нижняя часть переда – 1 деталь со сгибом;
4. нижняя часть спинки – 1 деталь со сгибом;
5. рукав – 2 детали;
6. обтачка переда – 1 деталь со сгибом;
7. кулиса спинки – 2 детали;
8. кулиса нижней части спинки – 1 деталь со сгибом;
9. рулик спинки – 1 деталь,
10. завязка спинки – 2 детали.

Из дублирина:

- б. обтачка переда – 1 деталь со сгибом.

ВАЖНО! Не забудьте перенести все контрольные надсечки с выкройки на материал.

ПРИПУСКИ

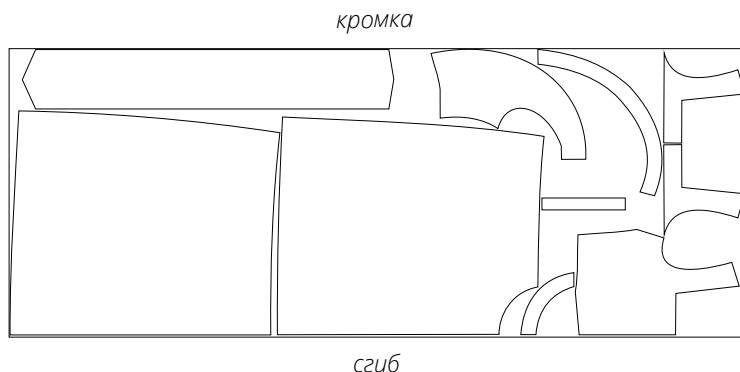
Детали выкройки уже включают в себя припуски:

- по линии низа изделия – 2 см;
- по линии низа рукавов – 2,3 см;
- по всем остальным срезам – 1 см.

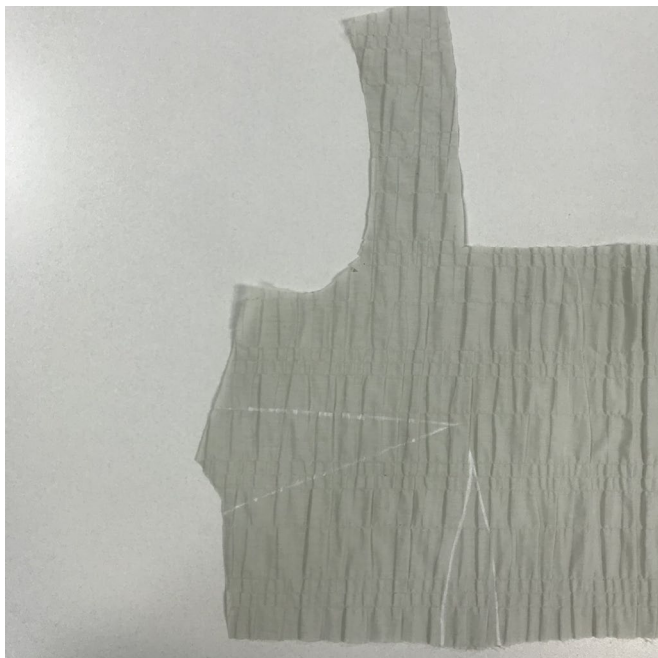
Учитывайте это при раскладке деталей на материале.

Внимание! При выборе материала шириной 135 см раскладка выкройки доступна только до 48 размера. Размеры 50 и 52 есть в раскладке на ширину материала 145 см.

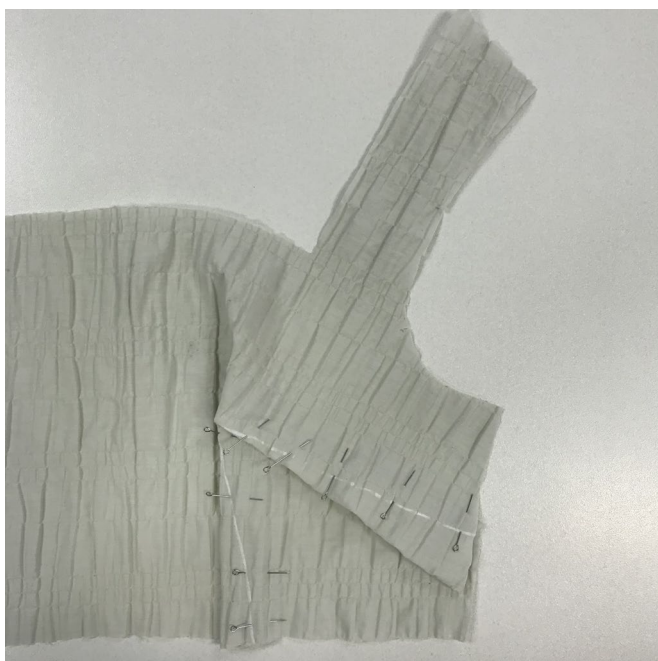
План раскладки выкройки на основном материале шириной 135 см для раскроя в сгиб для 34-38 размеров всех ростов в одном направлении, 1-я часть



Важно! Деталь обтачки переда выкраивается в сгиб на оставшемся отрезе материала в единственном экземпляре.



С изнаночной стороны на детали переда наметить вытачки.



Сколоть и сметать.



Стачать вытачки на швейной машинке от широкой части к концу, поставив в начале и в конце строчки закрепки.

Глубину нагрудной вытачки приутюжить, а затем заутюжить вверх. Глубину талиевой вытачки приутюжить и заутюжить к центру переда.

Внимание! В больших размерах глубину вытачки можно срезать оверлоком, оставив припуск 1,5 см. Строчку прокладывать по

**Полную инструкцию смотрите по QR-коду,
указанному на лекалах.**