

ОТ СОЗДАТЕЛЬНИЦЫ БРЕНДА #VIKISEWS

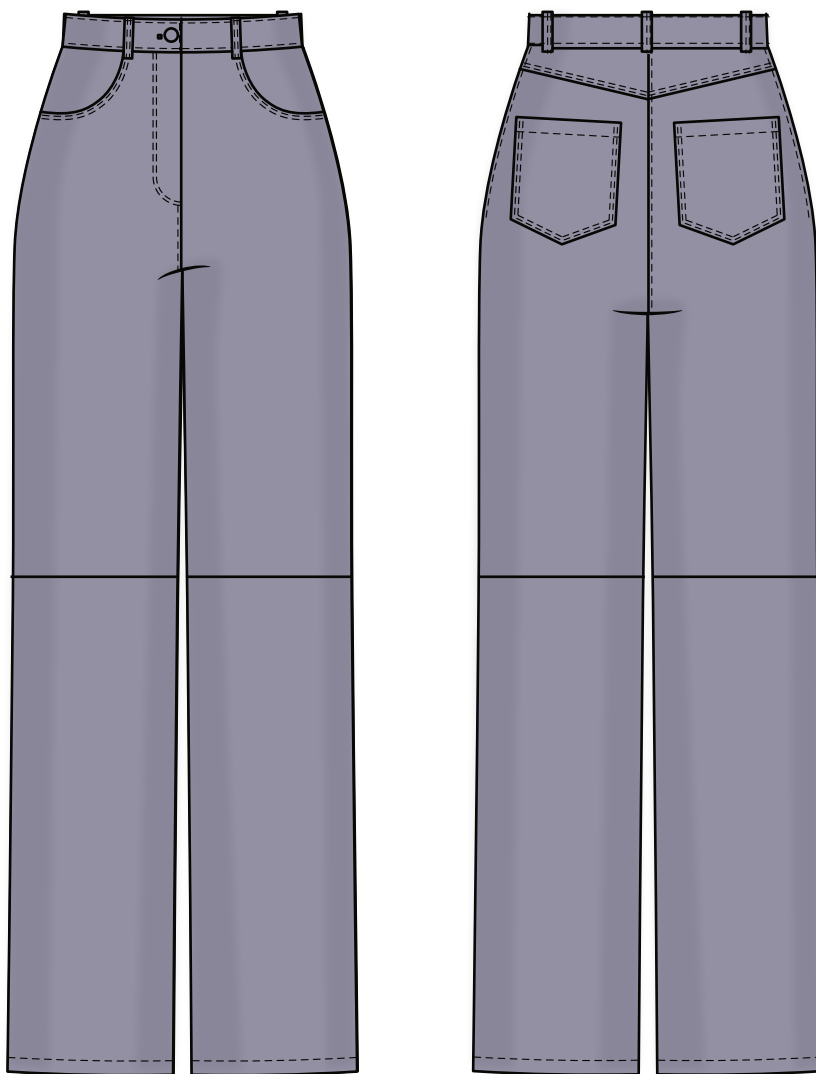


В 2016 году, когда я работала над своей первой инструкцией по пошиву, старалась написать ее так, чтобы даже новичок смог разобраться и сшить свое первое изделие. С инструкций и начался бренд Vikisews, его идея и миссия. Мне хотелось создавать современные выкройки с максимально подробным и понятным описанием пошива.

С каждым выпуском коллекции мы улучшаем наши инструкции: добавляем детали, убираем лишнее. Прежде чем они попадают к вам, на протяжении нескольких недель наши технологи, корректоры, редакторы трудятся над каждым словом и фотографией. Вы можете сложить несколько инструкций вместе, и из них получится настольная книга по пошиву, которая поможет вам шить самые разные вещи любой сложности.

И мне будет приятно, если эти инструкции помогут взрастить маленькое хобби в дело жизни. Получайте удовольствие от процесса. Создавайте свой идеальный эффективный гардероб. Носите эти вещи долго и с гордостью.

Если у вас останутся вопросы, пишите на почту info@vikisews.com. Мы всегда поможем.



О МОДЕЛИ КАРМИНА (КОЖА)

Выкройка брюк умеренного объема, прямого кроя на отлетней подкладке. На передних половинках брюк карманы с отрезным бочком. На задних половинках брюк притачная кокетка и накладные карманы. На уровне выше линии колена поперечный шов. Пояс отрезной, притачной, верхний край пояса на естественной линии талии. На поясе шлевки. Застежка брюк – гульфик. Застежка пояса на пробивную кнопку. По карманам, поясу, шлевкам, среднему и боковым швам проложены отделочные строчки. Низ изделия – ровный срез. Длина брюк ниже щиколотки.



ВАЖНО!

Разрешено использование выкроек Wikisews:

- для личного использования. Запрещается передавать выкройки Wikisews и инструкции к выкройкам третьим лицам, а также размещать выкройки и инструкции в открытый доступ с использованием сети Интернет и прочих цифровых сетей. В соответствии с ч. 1 ст. 1252, ст. 1301 ГК РФ несоблюдение указанных правил является нарушением действующего законодательства в области авторского права и влечет ответственность нарушителя. Незаконное использование или распространение будет преследоваться в соответствии с законодательством.

- в коммерческих целях только при пошиве одежды на заказ, создании коллекций одежды, при условии, что выкройки используются только на производстве без последующего распространения частным лицам.

ПРИБАВКИ НА СВОБОДУ ОБЛЕГАННЯ В ПОЛНОЙ ВЕЛИЧИНЕ

Прибавка по талии, см	Прибавка по бедрам, см
2,7-2,8	0,8-1,9

ДЛИНА ИЗДЕЛИЯ

Рост, см	Длина изделия по боковому шву с шириной пояса, см
1 (154-160)	106,3-108,1
2 (162-168)	110,6-112,4
3 (170-176)	114,9-116,7
4 (178-184)	119,2-121

ШИРИНА НИЗА В ГОТОВОМ ВИДЕ

Размер	34	36	38	40	42	44	46	48	50	52
Ширина, см	23,5	24	24,5	24,9	25,4	25,8	26,2	26,7	27,1	27,6

КАКОЙ МАТЕРИАЛ ВЫБРАТЬ?

Для пошива брюк подойдут материалы, обладающие следующими свойствами:

- средней плотности, мягкие, нерастяжимые или малорастяжимые;
- по составу верхнее покрытие экокожи может быть полиуретан, пенополиуретан, поливинилхлорид (ПВХ);
- по составу основа может быть тканевая с содержанием натуральных (хлопок) и синтетических волокон (полиэстер, полиэстер + эластан);
- рекомендуются следующие виды материалов: экокожа и экозамша на тканевой основе, натуральная кожа.

Для подкладки изделия рекомендуются подкладочные материалы из смешанных (вискоза + эластан) или синтетических волокон (полиэстер + эластан).

Брюки на фото выполнены из натуральной кожи теленка. Подкладка 90% вискоза, 10% эластан.

РАСХОД

1. Основной материал при ширине 140 см для раскроя в одном направлении, метры:

Рост, см	Размер				
	34-38	40	42-48	50	52
1 (154-160)	1,4	1,5	1,9	1,9	1,95
2 (162-168)	1,45	1,55	1,95	2	2,1
3 (170-176)	1,5	1,6	2,05	2,05	2,15
4 (178-184)	1,55	1,65	2,1	2,15	2,2

ВАЖНО! Если вы планируете шить изделие из натуральной кожи/замши, расчет расхода производится на месте, с накладыванием лекал на шкуры, предварительно отметив все дефекты.

2. Подкладочный материал при ширине 140 см для раскроя в одном направлении, метры:

Рост, см	Размер			
	34-40	42-48	50	52
1 (154-160)	1,15	1,6	1,6	1,65
2 (162-168)	1,2	1,65	1,7	1,7
3 (170-176)	1,25	1,75	1,75	1,8
4 (178-184)	1,3	1,8	1,85	1,85

ВАЖНО! При расчете расхода из натуральной кожи необходимо учесть припуски на швы на уровне линии колена, для этого необходимо предварительно разрезать лекала и доклеить припуски.

3. Низкотемпературный флизелин при ширине 140 см, метры:

Размер	34-38	40-52
Расход	0,3	0,35

ВАЖНО! При покупке учитывайте, что материал может дать усадку, поэтому берите с запасом 5%.

4. Молния с металлическими зубьями длиной 16 см – 1 шт.
5. Пробивная кнопка диаметром 1,2 см – 1 шт.
6. Нитки в тон материала – 5 катушек (1 катушка на швейную машинку + 4 катушки на оверлок).
7. Долевая нитепрошивная кромка шириной 1 см – 3 м.
8. Нитки для отделочной строчки в тон материала (к примеру, Madeira №35) – 1 катушка.

ОБОРУДОВАНИЕ И ПРИСПОСОБЛЕНИЯ

- швейная машинка для соединения деталей;
- оверлок для обметывания припусков швов. Можно заменить эластичной псевдооверлочной строчкой или строчкой зигзаг на бытовой швейной машинке (ширина оверлочной строчки или зигзага 2-3 мм, длина стежка 2,5 мм);
- шагающая лапка на швейную машинку;
- тефлоновая лапка на швейную машинку;
- небольшой молоток;
- иглы для натуральной кожи №90/100 (если изделие из натуральной кожи);
- трансфер для кожи (липкая лента);
- зажимы пластиковые/канцелярские.

ДЕТАЛИ КРОЯ

1. Из основного материала:

- передняя половинка – 2 детали;
- задняя половинка – 2 детали;
- правый пояс – 2 детали;
- левый пояс – 2 детали;
- откосок – 1 деталь;
- карман – 2 детали;
- кокетка задней половинки – 2 детали;
- бочок передней половинки – 2 детали;
- шлевки – 1 деталь.

2. Из подкладочного материала:

- подкладка кармана – 2 детали;
- подкладка передней половинки – 2 детали;
- подкладка задней половинки – 2 детали;
- подкладка кокетки – 2 детали.

3. Из дублерина:

- правый пояс – 2 детали;
- левый пояс – 2 детали;
- откосок – 1 деталь.

ВАЖНО! Не забудьте перенести все контрольные надсечки с выкройки на материал.

Дополнительно дублируются:

- верхний срез детали кармана (полоской дублерина, выкроенной по долевой, шириной 3 см);
 - гульфик – 1 деталь;
 - срез притачивания молнии на левой передней половинке брюк (полоской дублерина, выкроенной по долевой, шириной 1,5 см);
 - срезы входа в карман на передних половинках укрепляются долевой нитепрошивной кромкой;
 - срезы деталей левого и правого пояса.
- Кромка прокладывается на расстоянии 0,8 см от среза.

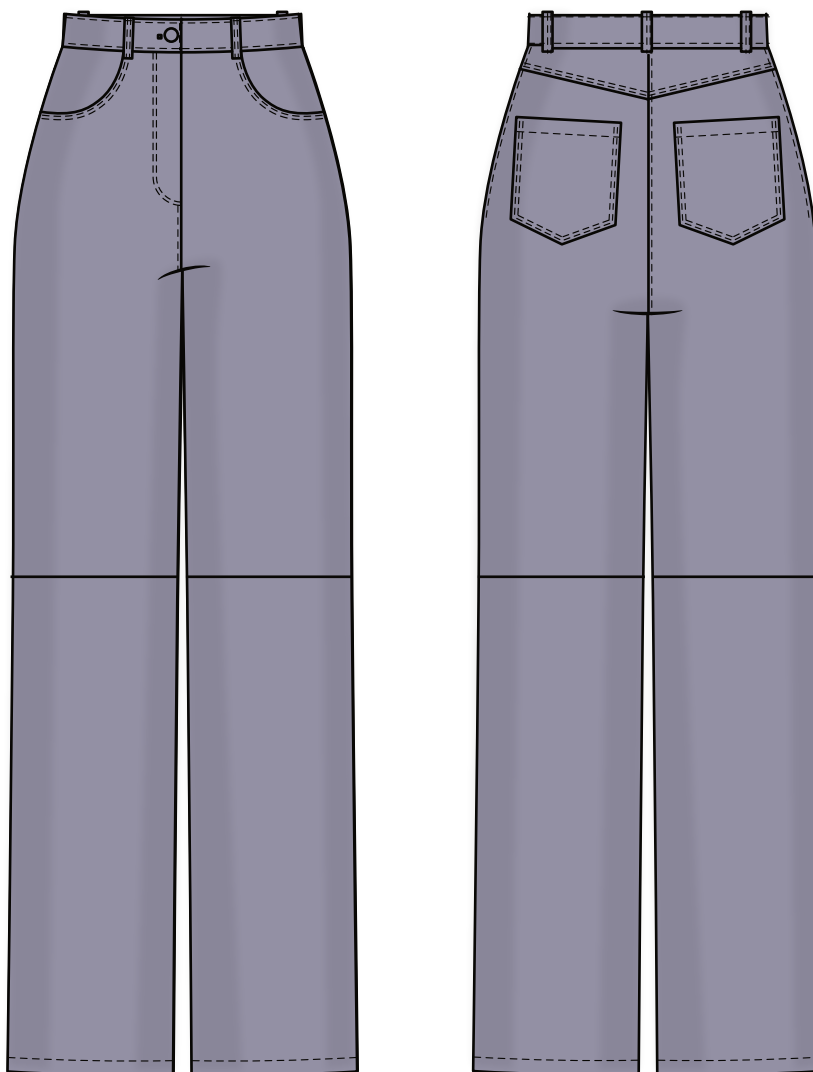
ПРИПУСКИ

Детали выкройки уже включают в себя припуски:

- по линии низа изделия – 2,5 см (срезать для изделия из натуральной кожи);
- по верхнему срезу детали кармана – 2,5 см;
- по всем остальным срезам – 1 см.

Учитывайте это при раскладке деталей на материале.

Важно! Для изделия из кожи необходимо разрезать выкройку по линии выше уровня колена (отмечена на лекалах) и добавить по линии разреза припуски по 1 см к верхней и нижней части передней и задней половинки.



О МОДЕЛИ КАРМИНА (ДЖИНСА)

Выкройка брюк умеренного объема, прямого кроя. На передних половинках брюк карманы с отрезным бочком. На задних половинках брюк притачная кокетка и накладные карманы. Пояс отрезной, притачной, верхний край пояса на естественной линии талии. На поясе шлевки. Застежка брюк – гульфик. Застежка пояса на обметанную петлю и пуговицу. По карманам, поясу, шлевкам, среднему шву и нижнему краю изделия проложены отделочные строчки. Длина брюк ниже щиколотки.

ПРИБАВКИ НА СВОБОДУ ОБЛЕГАННЯ В ПОЛНОЙ ВЕЛИЧИНЕ

Прибавка по талии, см	Прибавка по бедрам, см
2,7-2,8	0,8-1,9

ДЛИНА ИЗДЕЛИЯ

Рост, см	Длина изделия по боковому шву с шириной пояса, см
1 (154-160)	106,3-108,1
2 (162-168)	110,6-112,4
3 (170-176)	114,9-116,7
4 (178-184)	119,2-121

ШИРИНА НИЗА В ГОТОВОМ ВИДЕ

Размер	34	36	38	40	42	44	46	48	50	52
Ширина, см	23,5	24	24,5	24,9	25,4	25,8	26,2	26,7	27,1	27,6

КАКОЙ МАТЕРИАЛ ВЫБРАТЬ?

Для пошива брюк подойдут материалы, обладающие следующими свойствами:

- умеренно плотные, мягкие, растяжимые;
- по волокнистому составу материал может быть с содержанием натуральных (шерсть, хлопок); смешанных (шерсть + полиэстер, хлопок + полиэстер + эластан и пр.) и синтетических волокон (полиэстер, полиэстер + эластан);
- рекомендуются следующие виды материалов: вельвет, джинсовая ткань.

Внимание! Материал должен быть с содержанием эластана.

Брюки на фото выполнены из джинсового материала. Материал умеренно плотный, мягкий, растяжимый. По составу из смешанных волокон: хлопок + эластан.

РАСХОД

1. Основной материал при ширине 140 см для раскроя в одном направлении, метры:

Рост, см	Размер				
	34-38	40	42-48	50	52
1 (154-160)	1,4	1,5	1,9	1,9	1,95
2 (162-168)	1,45	1,55	1,95	2	2,1
3 (170-176)	1,5	1,6	2,05	2,05	2,15
4 (178-184)	1,55	1,65	2,1	2,15	2,2

2. Подкладочный материал при ширине 140 см, метры:

Размер	34-38	40-52
Расход	0,3	0,35

ВАЖНО! При покупке учитывайте, что материал может дать усадку, поэтому берите с запасом 5%.

3. Дублерин на тканевой основе при ширине 140 см, метры:

Размер	34-38	40-52
Расход	0,3	0,35

4. Молния с металлическими зубьями длиной 16 см – 1 шт.

5. Пробивная пуговица диаметром 2 см – 1 шт.

6. Нитки в тон материала – 5 катушек (1 катушка на швейную машинку + 4 катушки на оверлок).

7. Долевая нитепрошивная кромка шириной 1 см – 3 м.

8. Нитки для отделочной строчки в тон материала (к примеру, Madeira №35) – 1 катушка.

ОБОРУДОВАНИЕ И ПРИСПОСОБЛЕНИЯ

- швейная машинка для соединения деталей;
- оверлок для обметывания припусков швов. Можно заменить эластичной псевдооверлочной строчкой или строчкой зигзаг на бытовой швейной машинке (ширина оверлочной строчки или зигзага 2-3 мм, длина стежка 2,5 мм);
- лапка на швейную машинку для обметывания петель;
- лапка на швейную машинку с ограничителем (по желанию).

ДЕТАЛИ КРОЯ

1. Из основного материала:

- передняя половинка – 2 детали;
- задняя половинка – 2 детали;
- правый пояс – 2 детали;
- левый пояс – 2 детали;
- откосок – 1 деталь;
- карман – 2 детали;
- кокетка задней половинки – 2 детали;
- бочок передней половинки – 2 детали;
- шлевки – 1 деталь.

2. Из подкладочного материала:

- подкладка кармана – 2 детали.

3. Из дублирина:

- правый пояс – 2 детали;
- левый пояс – 2 детали.

ВАЖНО! Не забудьте перенести все контрольные надсечки с выкройки на материал.

Дополнительно дублируются:

- верхний срез детали кармана (полоской дублирина, выкроенной по долевой, шириной 3 см);
- гульфик – 1 деталь;
- срез притачивания молнии на левой передней половинке брюк (полоской дублирина, выкроенной по долевой, шириной 1,5 см);
- срезы входа в карман на передних половинках укрепляются долевой нитепрошивной кромкой. Кромка прокладывается на расстоянии 0,8 см от среза.

ПРИПУСКИ

Детали выкройки уже включают в себя припуски:

- по линии низа изделия – 2,5 см;
- по верхнему срезу детали кармана – 2,5 см;
- по всем остальным срезам – 1 см.

Учитывайте это при раскладке деталей на материале.