

ОТ СОЗДАТЕЛЬНИЦЫ БРЕНДА #VIKISEWS

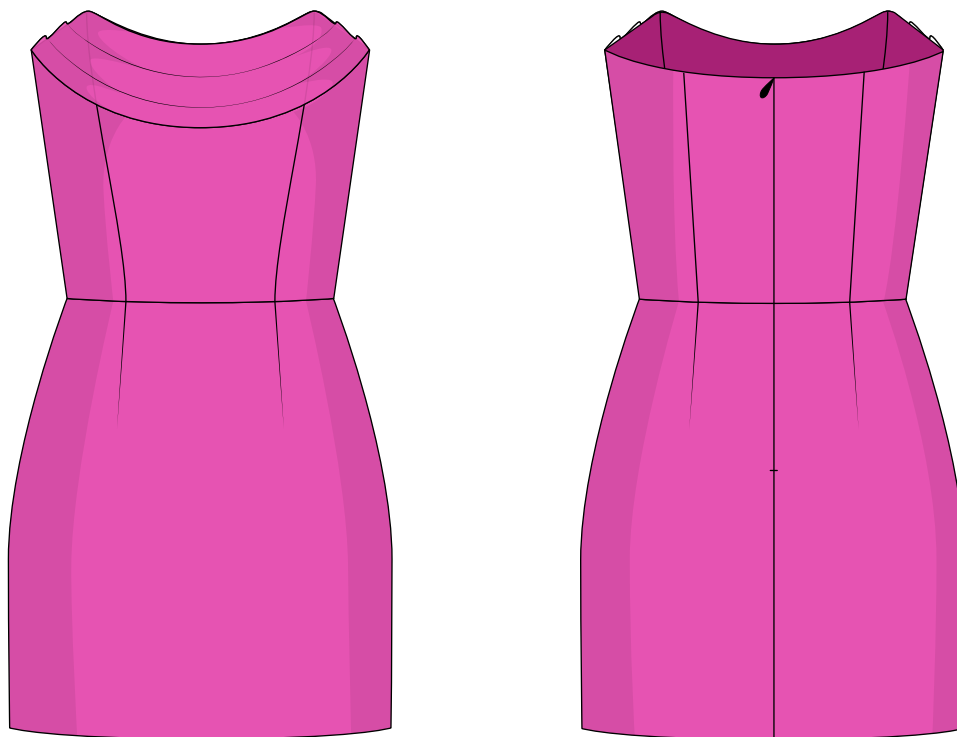


В 2016 году, когда я работала над своей первой инструкцией по пошиву, старалась написать ее так, чтобы даже новичок смог разобраться и сшить свое первое изделие. С инструкций и начался бренд Vikisews, его идея и миссия. Мне хотелось создавать современные выкройки с максимально подробным и понятным описанием пошива.

С каждым выпуском коллекции мы улучшаем наши инструкции: добавляем детали, убираем лишнее. Прежде чем они попадают к вам, на протяжении нескольких недель наши технологи, корректоры, редакторы трудятся над каждым словом и фотографией. Вы можете сложить несколько инструкций вместе, и из них получится настольная книга по пошиву, которая поможет вам шить самые разные вещи любой сложности.

И мне будет приятно, если эти инструкции помогут взрастить маленькое хобби в дело жизни. Получайте удовольствие от процесса. Создавайте свой идеальный эффективный гардероб. Носите эти вещи долго и с гордостью.

Если у вас останутся вопросы, пишите на почту info@vikisews.com. Мы всегда поможем.



О МОДЕЛИ АЛЕГРА

Выкройка платья малого объема, прилегающего силуэта. Верхняя часть платья корсетного типа. На детали верхней части переда и спинки рельефы с настроченным регилином. Верх платья фигурный, с драпировкой по переду. На деталях нижней части переда и нижней части спинки талиевые вытачки. В среднем шве спинки платья застежка на потайную молнию. Платье на отлетной подкладке. Длина платья мини.



ВАЖНО!

Разрешено использование выкроек Vikisews:

- для личного использования. Запрещается передавать выкройки Vikisews и инструкции к выкройкам третьим лицам, а также размещать выкройки и инструкции в открытый доступ с использованием сети Интернет и прочих цифровых сетей. В соответствии с ч. 1 ст. 1252, ст. 1301 ГК РФ несоблюдение указанных правил является нарушением действующего законодательства в области авторского права и влечет ответственность нарушителя. Незаконное использование или распространение будет преследоваться в соответствии с законодательством.

- в коммерческих целях только при пошиве одежды на заказ, создании коллекций одежды, при условии, что выкройки используются только на производстве без последующего распространения частным лицам.

ПРИБАВКИ НА СВОБОДУ ОБЛЕГАННЯ В ПОЛНОЇ ВЕЛИЧИНЕ

Прибавка по груди, см	Прибавка по талії, см	Прибавка по бедрам, см
-1-1,9	2,5-4,5	4

ДЛИНА ИЗДЕЛИЯ

Рост, см	Длина изделия по спинке от талии, см
1 (154-160)	38,9
2 (162-168)	41,8
3 (170-176)	44,8
4 (178-184)	47,7

КАКОЙ МАТЕРИАЛ ВЫБРАТЬ?

Для пошива платья подойдут материалы платьевой группы, обладающие следующими свойствами:

- умеренно плотные, нерастяжимые или малорастяжимые, непрозрачные;
- по волокнистому составу материал может быть с содержанием натуральных (шелк), искусственных (вискоза), смешанных (шелк + полиэстер, шелк + вискоза) и синтетических волокон (полиэстер);
- рекомендуются следующие виды материалов: натуральный шелк, искусственный шелк, креп-сатин, сатин, атлас.

Внимание! Не рекомендуются сильно растяжимые (трикотажное полотно), формодержащие материалы (органза).

Для дополнительного материала рекомендуются тонкие прозрачные материалы: шифон, вуаль. Платье на фото выполнено из искусственного шелка. Материал умеренно плотный, нерастяжимый. По составу 100% полиэстер. Плотность 170 г/м².

Подкладка выполнена из вискозы. Материал пластичный, мягкий, нерастяжимый. По составу из искусственных волокон: 100% вискоза. Плотность 150 г/м².

Дополнительный материал шифон, по составу 100% полиэстер. Плотность 180 г/м².

Плотность клеевого материала 60 г/м².

РАСХОД

1. Основной материал при ширине 150 см для раскроя в двух частях, с учетом дублируемого отреза, метры:

Рост, см	Размер				
	34-38	40-42	44	46-48	50-52
1 (154-160)	0,95 (0,35 + 0,6)	0,95 (0,35 + 0,6)	0,95 (0,35 + 0,6)	0,95 (0,35 + 0,6)	1 (0,35 + 0,65)
2 (162-168)	1 (0,35 + 0,65)	0,95 (0,35 + 0,6)	1 (0,35 + 0,65)	1 (0,35 + 0,65)	1 (0,35 + 0,65)
3 (170-176)	1 (0,35 + 0,65)	1 (0,35 + 0,65)	1 (0,35 + 0,65)	1 (0,35 + 0,65)	1,1 (0,4 + 0,7)
4 (178-184)	1 (0,35 + 0,65)	1,05 (0,35 + 0,7)	1,05 (0,35 + 0,7)	1,1 (0,4 + 0,7)	1,1 (0,4 + 0,7)

2. Дополнительный материал (для драпировки) при ширине 150 см для раскроя в одном направлении, метры:

Рост, см	Размер						
	34-36	38	40-42	44	46-48	50	52
1 (154-160)	0,55	0,55	0,6	0,6	0,65	0,7	0,7
2 (162-168)	0,55	0,55	0,6	0,6	0,65	0,7	0,7
3 (170-176)	0,55	0,6	0,6	0,6	0,65	0,7	0,7
4 (178-184)	0,55	0,6	0,6	0,65	0,65	0,7	0,75

3. Подкладочный материал при ширине 140 см, метры:

Рост, см	Размер			
	34-36	38-42	44-46	48-52
1 (154-160)	0,65	0,65	0,7	0,7
2 (162-168)	0,7	0,7	0,7	0,75
3 (170-176)	0,75	0,75	0,75	0,75
4 (178-184)	0,75	0,8	0,8	0,8

ВАЖНО! При покупке учитывайте, что материал может дать усадку, поэтому берите с запасом 5%.

4. Плотный дублерин на трикотажной или тканевой основе при ширине 140 см, метры:

Рост, см	Размер			
	34	36-38	40-42	44
1 (154-160)	1,35 (0,35 + 1)	1,45 (0,35 + 1,1)	1,55 (0,35 + 1,2)	1,65 (0,35 + 1,3)
2 (162-168)	1,35 (0,35 + 1)	1,45 (0,35 + 1,1)	1,55 (0,35 + 1,2)	1,65 (0,35 + 1,3)
3 (170-176)	1,35 (0,35 + 1)	1,45 (0,35 + 1,1)	1,55 (0,35 + 1,2)	1,65 (0,35 + 1,3)
4 (178-184)	1,35 (0,35 + 1)	1,45 (0,35 + 1,1)	1,55 (0,35 + 1,2)	1,65 (0,35 + 1,3)

Рост, см	Размер		
	46	48	50-52
1 (154-160)	1,65 (0,35 + 1,3)	1,75 (0,35 + 1,4)	1,75 (0,35 + 1,4)
2 (162-168)	1,65 (0,35 + 1,3)	1,75 (0,35 + 1,4)	1,75 (0,35 + 1,4)
3 (170-176)	1,65 (0,35 + 1,3)	1,75 (0,35 + 1,4)	1,8 (0,4 + 1,4)
4 (178-184)	1,7 (0,4 + 1,3)	1,8 (0,4 + 1,4)	1,8 (0,4 + 1,4)

5. Тонкий дублерин на трикотажной или тканевой основе при ширине 140 см, для всех ростов, метры:

Размер	34-44	46-52
Расход	0,15	0,2

6. Потайная молния длиной 50 см для всех размеров – 1 шт.

7. Нитки в тон материала – 5 катушек (1 катушка на швейную машинку + 4 катушки на оверлок).

8. Косая нитепрошивная клеевая кромка для всех размеров и ростов – 3,5 м.

9. Регилин шириной 0,7 см, метры:

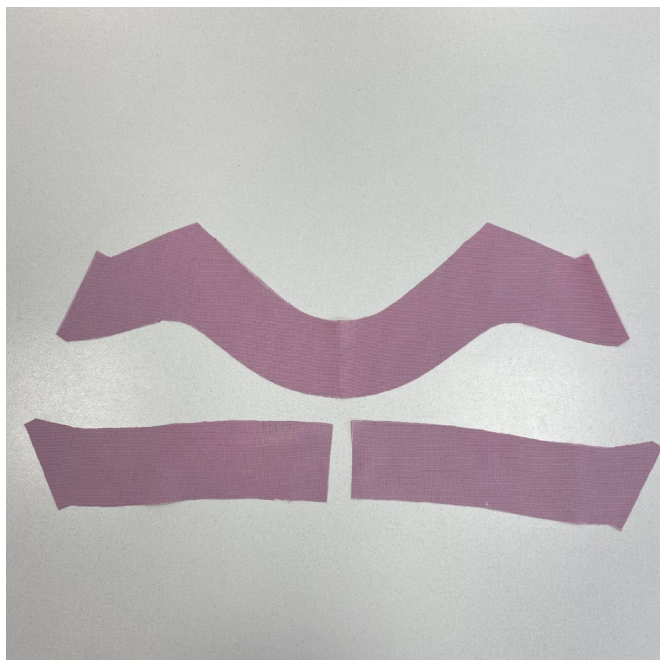
Рост, см	Размер									
	34	36	38	40	42	44	46	48	50	52
1 (154-160)	1,32	1,32	1,32	1,33	1,35	1,36	1,38	1,39	1,41	1,42
2 (162-168)	1,36	1,36	1,36	1,38	1,39	1,4	1,42	1,43	1,45	1,47
3 (170-176)	1,4	1,4	1,41	1,42	1,43	1,44	1,46	1,48	1,49	1,51
4 (178-184)	1,44	1,44	1,45	1,46	1,47	1,49	1,51	1,52	1,54	1,55



Продублировать двойным слоем дублирина (сначала вдоль, потом поперек по направлению долевой нити) полностью отрез материала, после этого раскроить детали:

- центральная часть переда – 1 деталь со сгибом;
- боковая часть переда – 2 детали;
- боковая часть спинки – 2 детали;
- центральная часть спинки – 2 детали;
- обтачка переда – 1 деталь со сгибом;
- обтачка спинки – 2 детали.

Долевая нить на деталях дублирина проходит вдоль длинной стороны (вдоль кромки клеевого материала).



Продублировать частично:

- припуски средних срезов на детали нижней части спинки (участок под молнию), заходя за надсечку 1 см.

Продублировать нитепрошивной клеевой кромкой по косой:

Вдоль верхних и нижних срезов деталей:

- центральной части переда;
- боковой части переда;
- боковой части спинки;
- центральной части спинки;
- вдоль среднего среза на деталях центральной части спинки.

Клеевая кромка прокладывается вдоль припусков так, чтобы усиленная строчка на кромке попадала в шов обработки.

Перед дублированием основных деталей изделия рекомендуем проверить и продублировать дублирином отрез основного материала. А также проверить настройки утюга: температуру, пар (возможно ли дублирование исходного материала с паром) и время выдержки, которое потребуется на приклеивание клеевого материала к основному.

Для того чтобы выполнить дублирование, сложите основную деталь (или участок на основной детали) изнанкой к клеевой стороне детали дублирина и приутюжьте.

Не растягивайте детали утюгом. Ваши движения должны быть припечатывающими: надавить утюгом на ткань, выдержать несколько секунд, переставить на другой участок детали. Вы можете использовать хлопковый проутюжильник, чтобы не испачкать утюг. Оставьте деталь на ровной жесткой поверхности на 15 минут для остывания и застывания.

Долевая нить на полосках дублирина проходит вдоль длинной стороны материала (вдоль кромки).