

ОТ СОЗДАТЕЛЬНИЦЫ БРЕНДА #VIKISEWS

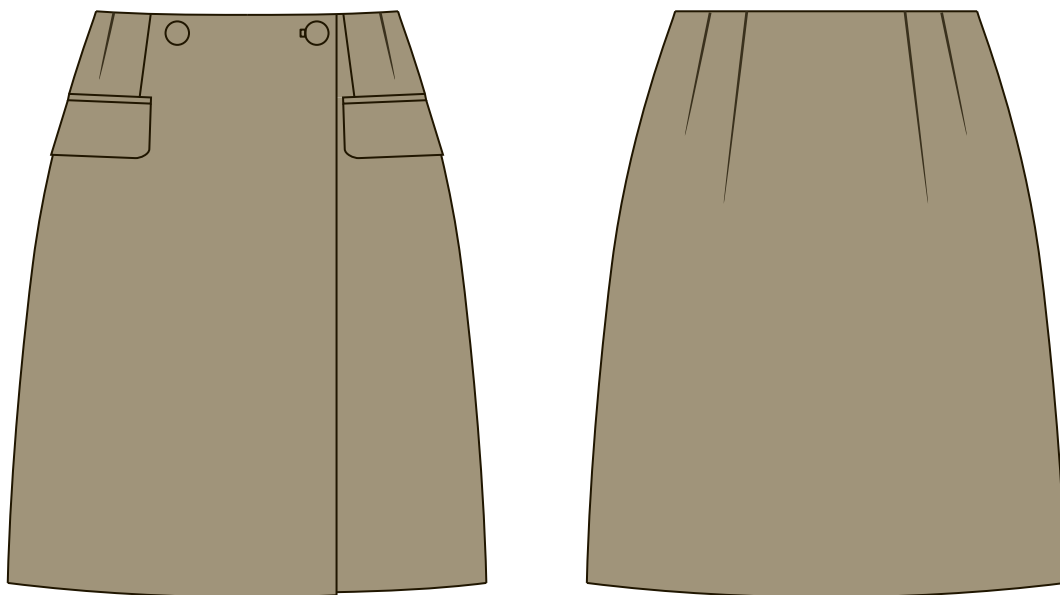


В 2016 году, когда я работала над своей первой инструкцией по пошиву, старалась написать ее так, чтобы даже новичок смог разобраться и сшить свое первое изделие. С инструкций и начался бренд Vikisews, его идея и миссия. Мне хотелось создавать современные выкройки с максимально подробным и понятным описанием пошива.

С каждым выпуском коллекции мы улучшаем наши инструкции: добавляем детали, убираем лишнее. Прежде чем они попадают к вам, на протяжении нескольких недель наши технологи, корректоры, редакторы трудятся над каждым словом и фотографией. Вы можете сложить несколько инструкций вместе, и из них получится настольная книга по пошиву, которая поможет вам шить самые разные вещи любой сложности.

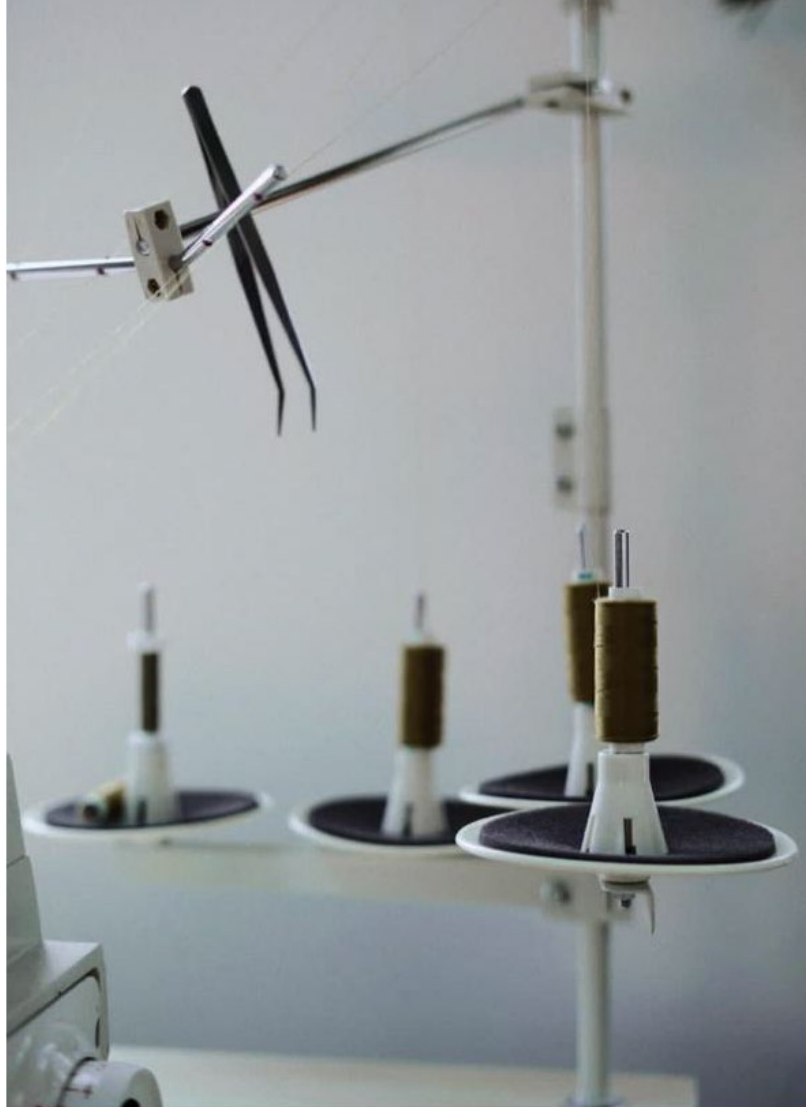
И мне будет приятно, если эти инструкции помогут взрастить маленькое хобби в дело жизни. Получайте удовольствие от процесса. Создавайте свой идеальный эффективный гардероб. Носите эти вещи долго и с гордостью.

Если у вас останутся вопросы, пишите на почту info@vikisews.com. Мы всегда поможем.



О МОДЕЛИ АЛЬБА

Юбка умеренного объема, прямого силуэта, на запахе. Юбка без пояса, на обтачке. На передних и заднем полотнищах вытачки. На передних полотнищах юбки настрочены декоративные клапаны фигурной формы. Застежка юбки на две пуговицы. Изделие на отлетней подкладке. Длина изделия выше колен.



ВАЖНО!

Разрешено использование выкроек Vikisews:

- для личного использования. Запрещается передавать выкройки Vikisews и инструкции к выкройкам третьим лицам, а также размещать выкройки и инструкции в открытый доступ с использованием сети Интернет и прочих цифровых сетей. В соответствии с ч. 1 ст. 1252, ст. 1301 ГК РФ несоблюдение указанных правил является нарушением действующего законодательства в области авторского права и влечет ответственность нарушителя. Незаконное использование или распространение будет преследоваться в соответствии с законодательством.
- в коммерческих целях только при пошиве одежды на заказ, создании коллекций одежды, при условии, что выкройки используются только на производстве без последующего распространения частным лицам.

ПРИБАВКИ НА СВОБОДУ ОБЛЕГАННЯ В ПОЛНОЇ ВЕЛИЧИНЕ

Прибавка по талії, см	Прибавка по бедрам, см
3	4,8

ДЛИНА ИЗДЕЛИЯ

Рост, см	Длина изделия по спинке, см
1 (154-160)	44
2 (162-168)	47
3 (170-176)	50
4 (178-184)	53

КАКОЙ МАТЕРИАЛ ВЫБРАТЬ?

Для пошива юбки подойдут материалы костюмной группы, обладающие следующими свойствами:

- умеренно плотные и плотные, формодержащие, нерастяжимые или малорастяжимые;
- по волокнистому составу материал может быть с содержанием натуральных (шерсть, хлопок); смешанных (шерсть + полиэстер, хлопок + полиэстер и пр.) и синтетических волокон (полиэстер, полиэстер + эластан);
- рекомендуются следующие виды материалов: хлопок, костюмная шерсть, вельвет, джинсовая ткань, твил, жаккард, твид.

Для подкладки изделия рекомендуются подкладочные материалы из искусственных (вискоза), смешанных (вискоза + эластан; вискоза + полиэстер) или синтетических волокон (полиэстер; полиэстер + эластан).

Юбка на фото выполнена из джинсовой ткани. Материал плотный, формодержащий, малорастяжимый. По составу из смешанных волокон: хлопок + эластан. Подкладка вискоза + эластан.

РАСХОД

1. Основной материал при ширине 140 см для раскроя в одной направлении, метры:

Рост, см	Размер	
	34-38	40-52
1 (154-160)	0,7	1,05
2 (162-168)	0,7	1,1
3 (170-176)	0,75	1,15
4 (178-184)	0,8	1,2

2. Подкладочный материал при ширине 140 см для всех размеров:

Рост, см	Размер	
	34-44	46-52
1 (154-160)	0,45	0,85
2 (162-168)	0,45	0,9
3 (170-176)	0,5	0,95
4 (178-184)	0,55	1

ВАЖНО! При покупке учитывайте, что материал может дать усадку, поэтому берите с запасом 5%.

3. Дублерин на тканевой основе при ширине 140 см для всех размеров:

Рост, см	Расход, метры
1 (154-160)	0,5
2 (162-168)	0,55
3 (170-176)	0,6
4 (178-184)	0,65

4. Пуговица диаметром 1,8-2 см – 2 шт.

5. Подпуговичник диаметром 1,8-2 см – 1 шт.

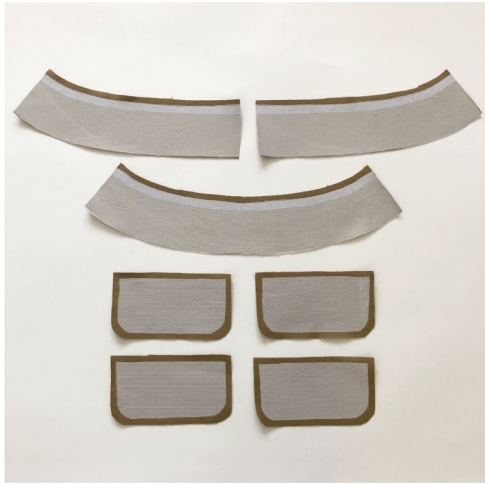
6. Подпуговичник диаметром 1 см – 1 шт.

7. Нитки в тон материала – 5 катушек (1 катушка на швейную машинку + 4 катушки на оверлок).

8. Клеевая, долевая, нитепрошивная кромка шириной 1 см – 1 м.

ОБОРУДОВАНИЕ И ПРИСПОСОБЛЕНИЯ

- швейная машинка для соединения деталей;
- оверлок для обметывания припусков швов. Можно заменить эластичной псевдооверлочной строчкой или строчкой зигзаг на бытовой швейной машинке (ширина оверлочной строчки или зигзага 2-3 мм, длина стежка 2,5 мм);
- лапка на швейную машинку для обметывания петель;
- лапка на швейную машинку с ограничителем (по желанию).



Продублировать полностью:

- обтачка переднего полотнища – 2 детали;
- обтачка заднего полотнища – 1 деталь со сгибом;
- клапан – 4 детали.

Продублировать частично цельнокроеный подборт полоской дублирина шириной 12 см, длину взять с лекал.

Верхние срезы деталей обтачки переднего и заднего полотнища укрепить клеевой долевой кромкой на расстоянии 8 мм от среза.

На детали переднего полотнища наметить ручным стежком линию настрачивания клапана.

Перед дублированием рекомендуем проверить и продублировать дублирином и клеевой кромкой отдельный отрез основного материала. А также проверить настройки утюга: температуру, пар (возможно ли дублирование исходного материала с паром) и время выдержки, которое потребуется на приклеивание клеевого материала к основному.

Для того чтобы выполнить дублирование, сложите основную деталь (или участок на основной детали) изнанкой к клеевой стороне детали из дублирина и приутюжьте. Не растягивайте детали утюгом. Ваши движения должны быть припечатывающими: надавить утюгом на ткань, выдержать несколько секунд, переставить на другой участок детали. Вы можете использовать хлопковый проутюжильник, чтобы не испачкать утюг. Оставьте деталь на ровной жесткой поверхности на 15 минут для остывания и застывания.

Первая примерка изделия.

Мы рекомендуем проводить первую примерку любого изделия.

Для чего? Первая примерка проводится с целью проверки баланса, коррекции объемов (если вы не отшивали макет изделия и не вносили никаких изменений в лекала до раскроя) только в сторону уменьшения, коррекции длины изделия.

Как? После проведения дублирования и прокладывания клеевой кромки рекомендуем сметать вытачки, провести сборку деталей всего изделия по боковым швам. Приметать обтачку и клапаны. Заметать низ изделия.

Правильная сборка изделия к примерке – залог хорошей посадки, не забывайте про контрольные надсечки. Скалывайте детали изделия сначала по ним, а потом между ними, расправляя детали.