

# ОТ СОЗДАТЕЛЬНИЦЫ БРЕНДА #VIKISEWS

---

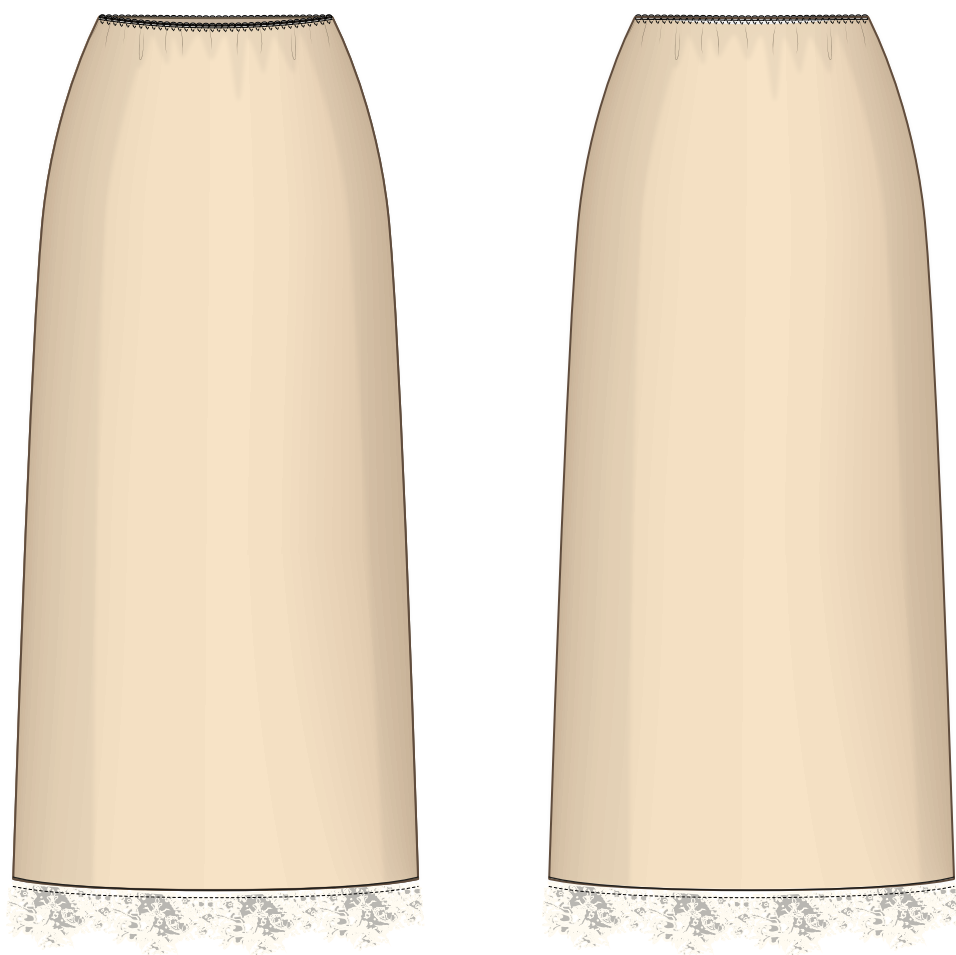


В 2016 году, когда я работала над своей первой инструкцией по пошиву, старалась написать ее так, чтобы даже новичок смог разобраться и сшить свое первое изделие. С инструкций и начался бренд Vikisews, его идея и миссия. Мне хотелось создавать современные выкройки с максимально подробным и понятным описанием пошива.

С каждым выпуском коллекции мы улучшаем наши инструкции: добавляем детали, убираем лишнее. Прежде чем они попадают к вам, на протяжении нескольких недель наши технологи, корректоры, редакторы трудятся над каждым словом и фотографией. Вы можете сложить несколько инструкций вместе, и из них получится настольная книга по пошиву, которая поможет вам шить самые разные вещи любой сложности.

И мне будет приятно, если эти инструкции помогут взрастить маленькое хобби в дело жизни. Получайте удовольствие от процесса. Создавайте свой идеальный эффективный гардероб. Носите эти вещи долго и с гордостью.

Если у вас останутся вопросы, пишите на почту [info@vikisews.com](mailto:info@vikisews.com). Мы всегда поможем.



## О МОДЕЛИ САНДАЛ

---

Выкройка юбки умеренного объема, прямого силуэта. Верхний край обработан ажурной притачной резинкой. По нижнему краю кружево. Длина ниже колен.



## ВАЖНО!

---

Разрешено использование выкроек Vikisews:

- для личного использования. Запрещается передавать выкройки Vikisews и инструкции к выкройкам третьим лицам, а также размещать выкройки и инструкции в открытый доступ с использованием сети Интернет и прочих цифровых сетей. В соответствии с ч. 1 ст. 1252, ст. 1301 ГК РФ несоблюдение указанных правил является нарушением действующего законодательства в области авторского права и влечет ответственность нарушителя. Незаконное использование или распространение будет преследоваться в соответствии с законодательством.

- в коммерческих целях только при пошиве одежды на заказ, создании коллекций одежды, при условии, что выкройки используются только на производстве без последующего распространения частным лицам.

# ПРИБАВКИ НА СВОБОДУ ОБЛЕГАННЯ В ПОЛНОЇ ВЕЛИЧИНЕ

Прибавка по талії, см	Прибавка по бедрам, см
-----------------------	------------------------

36,4-39,9	16,9-17,1
-----------	-----------

## ДЛИНА ИЗДЕЛИЯ

Рост, см	Длина юбки с кружевом, см
----------	---------------------------

1 (154-160)	76,9
2 (162-168)	79,9
3 (170-176)	82,9
4 (178-184)	85,9

## КАКОЙ МАТЕРИАЛ ВЫБРАТЬ?

Для пошива юбки подойдут мягкие, нерастяжимые, непрозрачные или полупрозрачные материалы платьевой группы из натуральных, искусственных, смешанных или синтетических волокон.

Рекомендуются следующие виды материалов: батист, марлевка, органза, натуральный или искусственный шелк, шифон, штапель.

Рекомендуются следующие виды для дополнительного материала: узкое кружево, кружевные полотна, вышивка на сетке, гипюр.

**Внимание!** Не рекомендуются сильно растяжимые (трикотажное полотно) материалы.

Юбка на фото выполнена из шелкового шифона. Материал умеренно плотный, мягкий. По составу из смешанных волокон: 95% шелк, 5% эластан. Плотность: 75 г/м<sup>2</sup>.

Дополнительный материал – узкое, неэластичное кружево. По составу из искусственных волокон: 100% полиэстер. Плотность: 70 г/м<sup>2</sup>.

# РАСХОД

1. Основной материал при ширине 140 см для раскроя в одном направлении, метры:

Рост, см	Размер		
	34-44	46	48-52
1 (154-160)	0,75	1,35	1,5
2 (162-168)	0,8	1,4	1,55
3 (170-176)	0,8	1,45	1,6
4 (178-184)	0,85	1,5	1,7

2.1. Дополнительный материал (кружево) при ширине 8 см для раскроя в одном направлении для всех ростов без учета раппорта материала, метры:

Размер	34	36	38	40-42	44	46	48	50-52
Расход	1,2	1,25	1,3	1,35	1,4	1,45	1,5	1,55

2.2. Дополнительный материал (кружево) при ширине 16 см для раскроя в разном направлении для всех ростов без учета раппорта материала, метры:

Размер	34	36-42	44-50	52
Расход	0,6	0,7	0,8	0,9

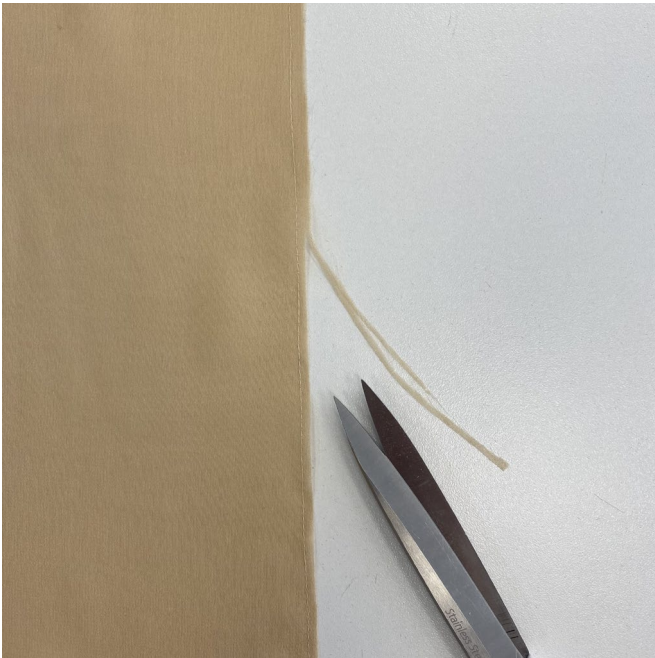
3. Эластичная тесьма (резинка) с фестонным краем шириной 1 см – 0,5-0,9 м (точные значения указаны в лекалах).

**ВАЖНО!** При покупке учитывайте, что материал может дать усадку, поэтому берите с запасом 5%.

4. Нитки в тон материала – 1 катушка.



Шов приутюжить.



Припуски шва срезать до 3 мм.



Детали переднего и заднего полотнища сложить лицевой стороной внутрь, боковой шов приутюжить на ребро.