

# ОТ СОЗДАТЕЛЬНИЦЫ БРЕНДА #VIKISEWS

---



В 2016 году, когда я работала над своей первой инструкцией по пошиву, старалась написать ее так, чтобы даже новичок смог разобраться и сшить свое первое изделие. С инструкций и начался бренд Vikisews, его идея и миссия. Мне хотелось создавать современные выкройки с максимально подробным и понятным описанием пошива.

С каждым выпуском коллекции мы улучшаем наши инструкции: добавляем детали, убираем лишнее. Прежде чем они попадают к вам, на протяжении нескольких недель наши технологи, корректоры, редакторы трудятся над каждым словом и фотографией. Вы можете сложить несколько инструкций вместе, и из них получится настольная книга по пошиву, которая поможет вам шить самые разные вещи любой сложности.

И мне будет приятно, если эти инструкции помогут взрастить маленькое хобби в дело жизни. Получайте удовольствие от процесса. Создавайте свой идеальный эффективный гардероб. Носите эти вещи долго и с гордостью.

Если у вас останутся вопросы, пишите на почту [info@vikisews.com](mailto:info@vikisews.com). Мы всегда поможем.



## О МОДЕЛИ МЭЙТ

---

Выкройка куртки большого объема на утеплителе, О-силуэта, на притачной подкладке. На полочках прорезные карманы с втачными листочками. Линия плеча расширена. Рукав рубашечный, большого объема, двухшовный, зауженный книзу. Воротник цельнокроеный, отложной, с набивной вставкой воротника. Низ изделия с настрочной резинкой. Застежка куртки на магнитные кнопки. Длина до линии бедер.



## ВАЖНО!

---

Разрешено использование выкроек Vikisews:

- для личного использования. Запрещается передавать выкройки Vikisews и инструкции к выкройкам третьим лицам, а также размещать выкройки и инструкции в открытый доступ с использованием сети Интернет и прочих цифровых сетей. В соответствии с ч. 1 ст. 1252, ст. 1301 ГК РФ несоблюдение указанных правил является нарушением действующего законодательства в области авторского права и влечет ответственность нарушителя. Незаконное использование или распространение будет преследоваться в соответствии с законодательством.

- в коммерческих целях только при пошиве одежды на заказ, создании коллекций одежды, при условии, что выкройки используются только на производстве без последующего распространения частным лицам.

# ПРИБАВКИ НА СВОБОДУ ОБЛЕГАННЯ В ПОЛНОЇ ВЕЛИЧИНЕ

Прибавка по груди, см	Прибавка по талии, см	Прибавка по бедрам, см	Прибавка к обхвату плеча, см
44,9-52	61,6-69,4	35,2-42,9	20,6-26

## ДЛИНА ИЗДЕЛИЯ, ДЛИНА РУКАВА

Рост, см	Длина изделия по спинке, см	Длина рукава с шириной плеча, см
1 (154-160)	59,4-61,8	75,6-77,2
2 (162-168)	62,4-64,8	77,9-79,6
3 (170-176)	65,4-67,8	80,2-81,9
4 (178-184)	68,4-70,8	82,5-84,2

## КАКОЙ МАТЕРИАЛ ВЫБРАТЬ?

Для пошива куртки подойдут умеренно плотные, нерастяжимые или малорастяжимые материалы плащево-курточной группы из натуральных, искусственных, смешанных или синтетических волокон.

Рекомендуются следующие виды материалов: экокожа, экомех, экозамша.

Для подкладки изделия рекомендуются подкладочные материалы из искусственных (вискоза), смешанных (вискоза + эластан, вискоза + полиэстер) или синтетических волокон (полиэстер, полиэстер + эластан).

В качестве утеплителя рекомендуются материалы с плотностью 200 г/м<sup>2</sup>: альполюкс, синтепон или уже простеганные материалы с утеплителем.

В качестве прокладочного материала на вставку воротника: спанбонд 30 г/м<sup>2</sup>. Данный материал известен также под названием агротекс, его можно приобрести в садоводческом или строительном магазине.

В качестве наполнителя рекомендуется лебяжий пух (синтепух) или холлофайбер.

Куртка на фото выполнена из экокожи на замшевой основе. Материал умеренно плотный, пластичный, малорастяжимый. По составу: 100% полиэстер. Плотность: 360 г/м<sup>2</sup>.

Подкладка по составу: 55% полиэстер + 45% вискоза. Плотность: 100 г/м<sup>2</sup>.

Утеплитель альполюкс с плотностью 200 г/м<sup>2</sup>. По составу: 15% шерсть, 85% микроволокно.

Прокладочный материал спанбонд 30 г/м<sup>2</sup>.

Наполнитель искусственный лебяжий пух. По составу: 100% полиэфирные волокна.

# РАСХОД

1. Основной материал при ширине 145 см для раскроя в одном направлении, метры:

Рост, см	Размер				
	XS	S	M	L	XL
1 (154-160)	2,35	2,4	2,45	2,5	2,6
2 (162-168)	2,4	2,45	2,5	2,6	2,65
3 (170-176)	2,5	2,55	2,6	2,7	2,75
4 (178-184)	2,6	2,65	2,7	2,75	2,85

2. Подкладочный материал при ширине 140 см для раскроя в одном направлении, метры:

Рост, см	Размер			
	XS-S	M	L	XL
1 (154-160)	1,15	1,2	1,25	1,3
2 (162-168)	1,2	1,25	1,3	1,35
3 (170-176)	1,25	1,3	1,35	1,4
4 (178-184)	1,3	1,35	1,4	1,45

**ВАЖНО!** При покупке учитывайте, что материал может дать усадку, поэтому берите с запасом 5%.

3. Утеплитель альполюкс с плотностью 200 г/м<sup>2</sup> при ширине 150 см, метры:

Рост, см	Размер				
	XS	S	M	L	XL
1 (154-160)	1,95	1,95	2	2,05	2,2
2 (162-168)	2	2,05	2,05	2,15	2,25
3 (170-176)	2,1	2,1	2,15	2,2	2,3
4 (178-184)	2,15	2,2	2,25	2,25	2,4

4. Тонкий дублерин на трикотажной или тканевой основе при ширине 140 см для всех размеров и ростов – 0,3 м.
5. Прокладочный материал спанбонд при ширине 300 см для раскроя в одном направлении для всех размеров и ростов – 0,8 м.
6. Утеплитель лебяжий пух – 200 г.
7. Лента клеевая нитепрошивная по косой, усиленная строчкой, шириной 1,5 см – 3 м.
8. Эластичная тесьма (резинка) шириной 1 см для всех ростов, сантиметры:

Размер	XS	S	M	L	XL
Ширина	71,3	76,8	82,5	88,3	94,3

9. Магнитная кнопка металлическая для потайного вшивания диаметром 1,5 см – 2 шт.
10. Нитки в тон основного материала – 1 катушка, в тон подкладочного материала – 1 катушка.

## ОБОРУДОВАНИЕ И ПРИСПОСОБЛЕНИЯ

- швейная машинка для соединения деталей;
- лапка на швейную машинку для притачивания потайной молнии;
- лапка на швейную машинку шагающая или тефлоновая.

## ДЕТАЛИ КРОЯ

### 1. Из основного материала:

- полочка – 2 детали;
- спинка – 1 деталь со сгибом;
- передняя часть рукава – 2 детали;
- задняя часть рукава – 2 детали;
- подборт – 2 детали;
- обтачка низа спинки – 1 деталь со сгибом;
- листочка – 2 детали;
- подзор – 2 детали;
- обтачка горловины спинки – 1 деталь со сгибом.

### 2. Из подкладочного материала:

- подкладка полочки – 2 детали;
- подкладка спинки – 1 деталь со сгибом;
- подкладка передней части рукава – 2 детали;
- подкладка задней части рукава – 2 детали;
- нижняя подкладка кармана – 2 детали;
- верхняя подкладка кармана – 2 детали.

**ВАЖНО!** Не забудьте перенести все контрольные надсечки с выкройки на материал.

### 3. Из утеплителя (синтепон 200 г/м<sup>2</sup>):

- полочка – 2 детали;
- спинка – 1 деталь со сгибом;
- передняя часть рукава – 2 детали;
- задняя часть рукава – 2 детали;
- подборт – 2 детали (1/2 толщины);
- листочка – 2 детали (1/2 толщины).

### 4. Из прокладочного материала (спанбонд):

- вставка воротника – 2 детали со сгибом;
- 2 полосы шириной 6 см и длиной 13 см, для проклеивания участка на обработку прорезного кармана на детали полочки.

### 5. Из дублерина:

- обтачка горловины спинки – 1 деталь со сгибом;
- подзор – 2 детали.

Также из дублерина необходимо раскроить:

- 2 полосы шириной 4 см и длиной, взятой с лекал, для проклеивания участка на обработку прорезного кармана на детали полочки;
- квадрат 2,5×2,5 см – 4 шт. для проклеивания участка рассечения цельнокроеного воротника на детали полочки и подборта.

Долевая нить на полосках дублерина проходит вдоль длинной стороны (вдоль кромки клеевого материала).

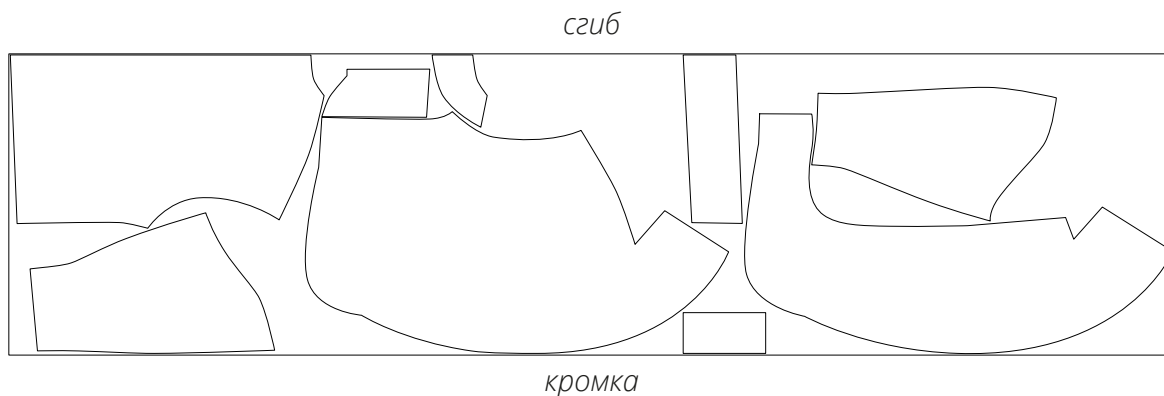
## ПРИПУСКИ

Детали выкройки уже включают в себя припуски:

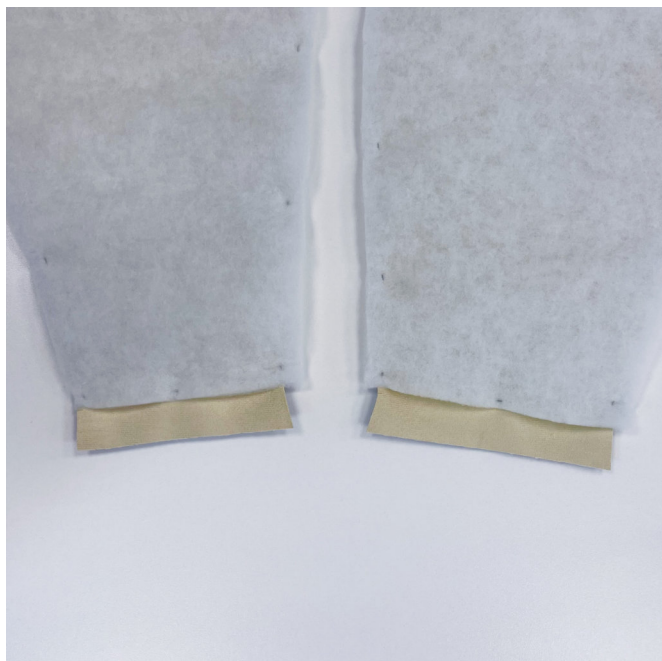
- по линии низа рукавов – 3 см;
- по шву стачивания мешковин карманов – 1,5 см;
- по всем остальным срезам – 1 см.

Учитывайте это при раскладке деталей на материале.

План раскладки выкройки на основном материале шириной 145 см для раскроя в сгиб для всех размеров всех ростов с учетом направления рисунка

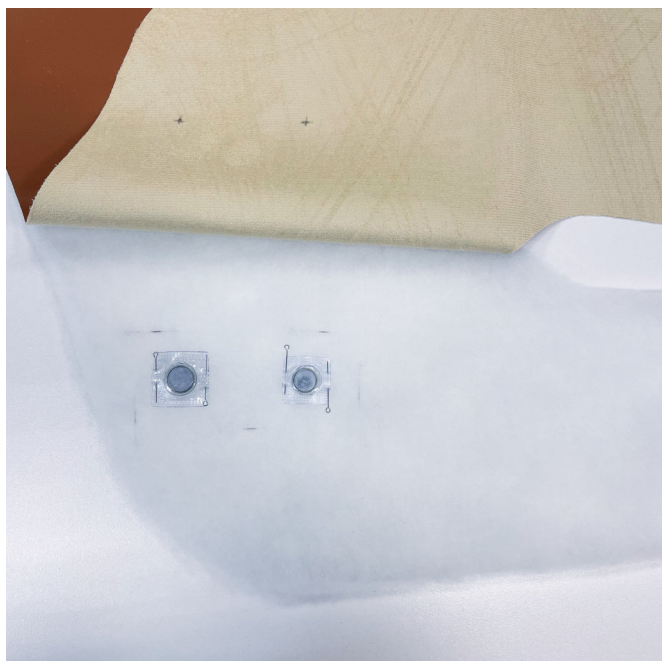






Детали из основного материала приложить изнаночной стороной к утеплителю. Приколоть булавками по припускам, при необходимости приметать и вырезать утеплитель грубым кроем, оставляя припуск по всем срезам 1,5 см.

По низу рукава утеплитель доходит до линии подгибки низа.



Детали левой полочки и правого подборта отколоть от утеплителя в нижней части для притачивания магнитной кнопки.

Ориентируясь на разметку месторасположения магнитной кнопки на деталях левой полочки и правого подборта, приколоть одну сторону магнитной кнопки на утеплитель.

Магнит приколоть со стороны, которая ближе к основному материалу.