

ОТ СОЗДАТЕЛЬНИЦЫ БРЕНДА #VIKISEWS

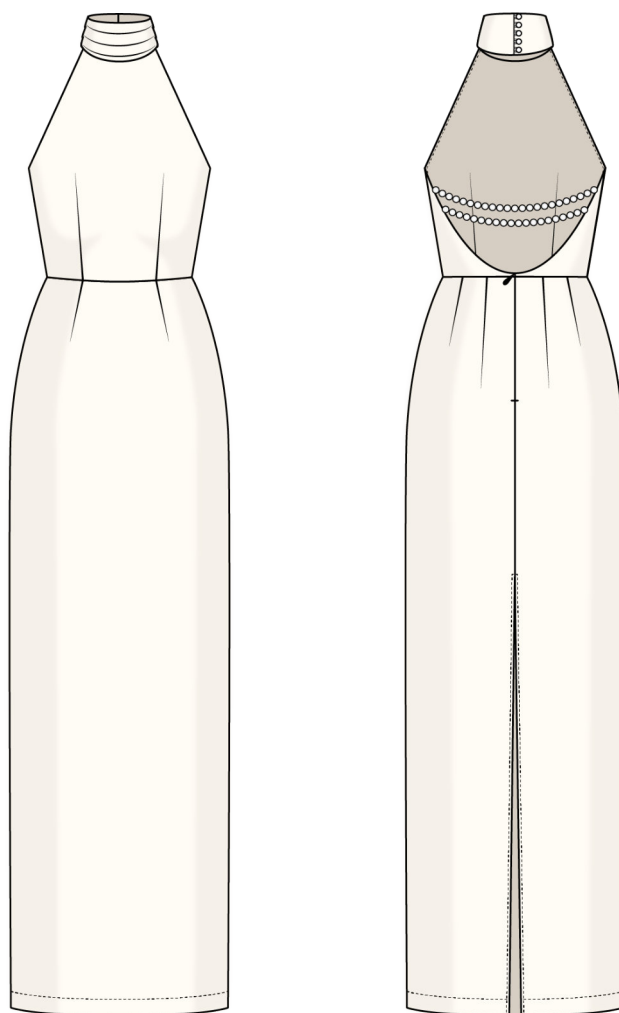


В 2016 году, когда я работала над своей первой инструкцией по пошиву, старалась написать ее так, чтобы даже новичок смог разобраться и сшить свое первое изделие. С инструкций и начался бренд Vikisews, его идея и миссия. Мне хотелось создавать современные выкройки с максимально подробным и понятным описанием пошива.

С каждым выпуском коллекции мы улучшаем наши инструкции: добавляем детали, убираем лишнее. Прежде чем они попадают к вам, на протяжении нескольких недель наши технологи, корректоры, редакторы трудятся над каждым словом и фотографией. Вы можете сложить несколько инструкций вместе, и из них получится настольная книга по пошиву, которая поможет вам шить самые разные вещи любой сложности.

И мне будет приятно, если эти инструкции помогут взрастить маленькое хобби в дело жизни. Получайте удовольствие от процесса. Создавайте свой идеальный эффективный гардероб. Носите эти вещи долго и с гордостью.

Если у вас останутся вопросы, пишите на почту info@vikisews.com. Мы всегда поможем.



О МОДЕЛИ АСТРА

Выкройка платья малого объема, приталенного силуэта, отрезное по линии талии. На деталях верхней части переда талиевые вытачки. Спинка открытая, с декором в виде двойного ряда из бусин, которые фиксируют детали лифа. Детали лифа двойные, обтачные. Воротник-стойка с драпировкой по переду и застежкой на навесные петли и обтяжные пуговицы по спинке. На деталях нижней части переда и спинки талиевые вытачки. В среднем шве спинки застежка на потайную молнию и высокий разрез. Длина платья выше щиколотки.



ВАЖНО!

Разрешено использование выкроек Vikisews:

- для личного использования. Запрещается передавать выкройки Vikisews и инструкции к выкройкам третьим лицам, а также размещать выкройки и инструкции в открытый доступ с использованием сети Интернет и прочих цифровых сетей. В соответствии с ч. 1 ст. 1252, ст. 1301 ГК РФ несоблюдение указанных правил является нарушением действующего законодательства в области авторского права и влечет ответственность нарушителя. Незаконное использование или распространение будет преследоваться в соответствии с законодательством.

- в коммерческих целях только при пошиве одежды на заказ, создании коллекций одежды, при условии, что выкройки используются только на производстве без последующего распространения частным лицам.

ПРИБАВКИ НА СВОБОДУ ОБЛЕГАННЯ В ПОЛНОЇ ВЕЛИЧИНЕ

Прибавка по груди (умовно), см	Прибавка по талии, см	Прибавка по бедрам, см
-0,8-0,7	2-3,5	3-4,5

ДЛИНА ИЗДЕЛИЯ

Рост, см	Длина изделия посередине спинки от талии, см
1 (154-160)	91
2 (162-168)	95
3 (170-176)	99
4 (178-184)	103

КАКОЙ МАТЕРИАЛ ВЫБРАТЬ?

Для пошива платья подойдут мягкие, нерастяжимые или малорастяжимые, умеренно плотные материалы платьевой группы из натуральных, искусственных, смешанных и синтетических волокон.

Рекомендуются следующие виды материалов: атлас, шелк / искусственный шелк, сатин, вискоза платьевая, крепдешин.

Важно! Не рекомендуется использовать эластичные материалы и прозрачные материалы!

Платье на фото выполнено из вискозы. Материал умеренно плотный, мягкий, малорастяжимый. По составу из искусственных волокон: 100% вискоза. Плотность: 180 г/м².

РАСХОД

1. Основной материал при ширине 140 см для раскроя в одном направлении, метры:

Рост, см	Размер				
	34-38	40-42	44-46	48-50	52
1 (154-160)	1,55	1,6	1,65	1,7	1,75
2 (162-168)	1,6	1,65	1,7	1,75	1,8
3 (170-176)	1,65	1,7	1,75	1,8	1,85
4 (178-184)	1,7	1,75	1,8	1,85	1,9

2. Дублерин на трикотажной или тканевой основе при ширине 140 см для всех размеров, метры:

Рост, см	Расход
1 (154-160)	0,55
2 (162-168)	0,6
3 (170-176)	0,65
4 (178-184)	0,7

ВАЖНО! При покупке учитывайте, что материал может дать усадку, поэтому берите с запасом 5%.

3. Нить силиконовая для бижутерии (по желанию можно заменить прочной нитью, например капроновой) для всех ростов, сантиметры:

Размер	34	36	38	40	42	44	46	48	50	52
Верхняя нить	49	51	53	55	57	59	61	64	66	68
Нижняя нить	41	43	45	47	49	51	53	55	57	59
Всего	90	94	98	102	106	110	114	119	123	127

4. Клеевая нитепрошивная кромка по косой, усиленная строчкой, шириной 1,5 см для всех ростов, метры:

Размер	34	36	38	40	42	44	46	48	50	52
Расход	1,05	1,1	1,15	1,2	1,25	1,3	1,35	1,4	1,45	1,5

ВАЖНО! Рассчитать необходимое значение бусин можно по формуле: необходимая длина нити, поделенная на диаметр бусин.

5. Бусины круглые диаметром 8-10 мм – примерный расход 90-120 шт.
6. Молния потайная 25 см – 1 шт.
7. Крючок для бижутерии – 4 шт.
8. Заготовки для обтяжных пуговиц 9 мм – 6 шт. (+1-2 шт. запасные).
9. Нитки в тон материала – 4 катушки (1 катушка на швейную машинку + 3 катушки на оверлок).

ОБОРУДОВАНИЕ И ПРИСПОСОБЛЕНИЯ

- швейная машинка для соединения деталей;
- оверлок для обметывания припусков швов. Можно заменить эластичной псевдооверлочной строчкой или строчкой зигзаг на бытовой швейной машинке (ширина оверлочной строчки или зигзага 2-3 мм, длина стежка 2,5 мм);
- лапка на швейную машинку для потайной молнии;
- лапка на швейную машинку однорожковая;
- тонкие булавки для деликатных тканей;
- приспособление для выворачивания рулика или толстая игла;
- пресс с комплектом насадок для изготовления обтяжных пуговиц.

ДЕТАЛИ КРОЯ

1. Из основного материала:

- верхняя часть переда – 2 детали со сгибом;
- верхняя часть спинки – 4 детали;
- нижняя часть переда – 1 деталь со сгибом;
- нижняя часть спинки – 2 детали;
- драпировка стойки переда – 1 деталь со сгибом;
- стойка переда – 1 деталь со сгибом;
- стойка спинки – 4 детали;
- обтачка нижней части переда – 1 деталь со сгибом;
- обтачка нижней части спинки – 2 детали;
- рулик для навесных петель – 1 деталь.

2. Из дублирина:

- стойка переда – 1 деталь со сгибом;
- стойка спинки – 2 детали;
- обтачка нижней части переда – 1 деталь со сгибом;
- обтачка нижней части спинки – 2 детали.

ВАЖНО! Не забудьте перенести все контрольные надсечки с выкройки на материал.

Также из дублирина необходимо раскроить:

- 2 полоски шириной 2 см для проклеивания припусков разреза;
- 2 полоски шириной 2 см для проклеивания припусков под молнию.

Долевая нить на полосках дублирина проходит вдоль длинной стороны (вдоль кромки клеевого материала).

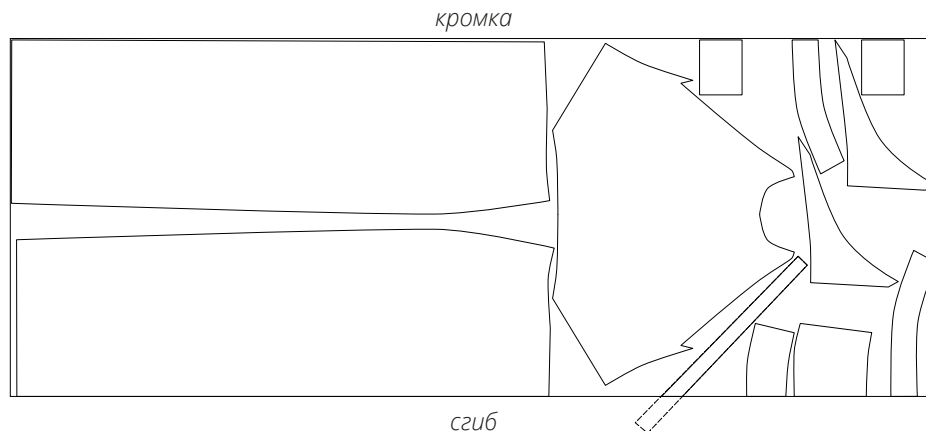
ПРИПУСКИ

Детали выкройки уже включают в себя припуски:

- по линии низа изделия – 4 см;
- по линии разреза – 1,5 см;
- по всем срезам – 1 см.

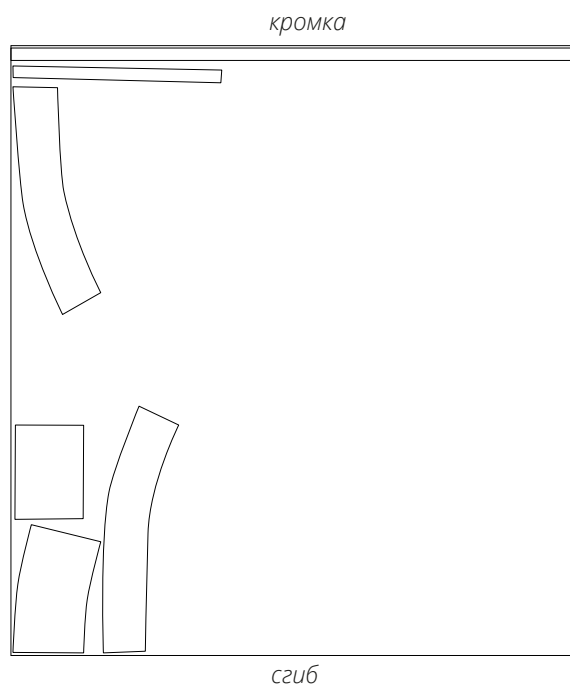
Учитывайте это при раскладке деталей на материале.

План раскладки выкройки на основном материале шириной 140 см для раскроя в сгиб для всех размеров всех ростов с учетом направления рисунка

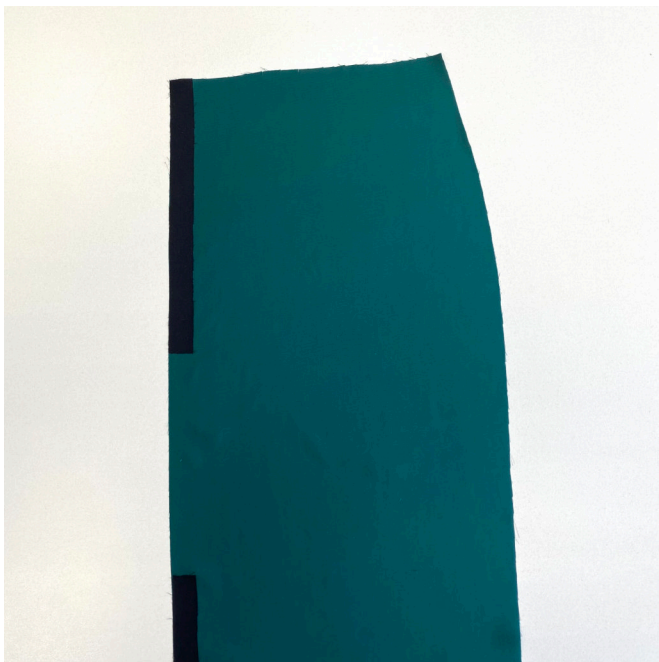


Внимание! Деталь верхней части переда выкраивается в разворот в двух экземплярах. Деталь рулика для петель кроится в единственном экземпляре.

План раскладки выкройки на дублерине шириной 140 см для раскроя в сгиб для всех размеров всех ростов



ГОТОВЫ? ДАВАЙТЕ ШИТЬ!



Продублировать частично детали:

- припуск на обработку молнии в среднем шве детали нижней части спинки;
- припуск на обработку разреза в среднем шве детали нижней части спинки.

Долевая нить на деталях дублирина проходит вдоль длинной стороны (вдоль кромки клеевого материала).



Для предотвращения срезов деталей от растяжения необходимо проложить вдоль срезов технические строчки на швейной машинке на расстоянии 9 мм от среза без закрепок:

- вдоль верхних срезов на деталях нижней части переда и спинки.



Проложить технические строчки:

- вдоль боковых срезов, срезов проймы и горловины на деталях верхней части переда;
- вдоль верхних срезов на деталях верхней части спинки.