

# ОТ СОЗДАТЕЛЬНИЦЫ БРЕНДА #VIKISEWS

---

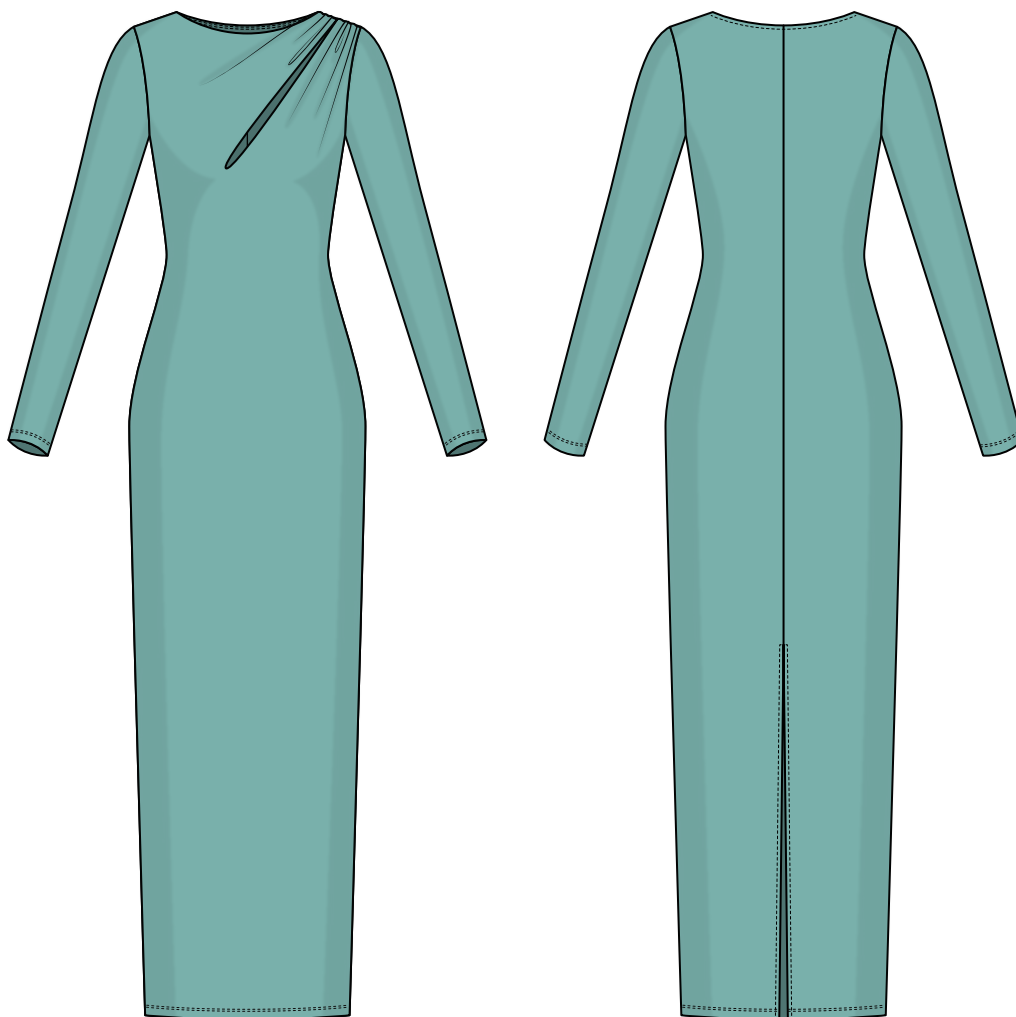


В 2016 году, когда я работала над своей первой инструкцией по пошиву, старалась написать ее так, чтобы даже новичок смог разобраться и сшить свое первое изделие. С инструкций и начался бренд Vikisews, его идея и миссия. Мне хотелось создавать современные выкройки с максимально подробным и понятным описанием пошива.

С каждым выпуском коллекции мы улучшаем наши инструкции: добавляем детали, убираем лишнее. Прежде чем они попадают к вам, на протяжении нескольких недель наши технологи, корректоры, редакторы трудятся над каждым словом и фотографией. Вы можете сложить несколько инструкций вместе, и из них получится настольная книга по пошиву, которая поможет вам шить самые разные вещи любой сложности.

И мне будет приятно, если эти инструкции помогут взрастить маленькое хобби в дело жизни. Получайте удовольствие от процесса. Создавайте свой идеальный эффективный гардероб. Носите эти вещи долго и с гордостью.

Если у вас останутся вопросы, пишите на почту [info@vikisews.com](mailto:info@vikisews.com). Мы всегда поможем.



## О МОДЕЛИ ВАНДА

---

Выкройка платья малого объема, прилегающего силуэта. В левом плечевом шве по переду сборка и декоративный вырез, идущий к центру груди. По спинке средний шов. В среднем шве спинки обработан разрез. Вырез горловины формы лодочка. Горловина спинки обработана бейкой. Горловина переда обработана обтачкой, длина обтачки примерно до линии груди. Рукав втачной, длинный, малого объема. Длина платья до щиколотки.



## ВАЖНО!

---

Разрешено использование выкроек Vikisews:

- для личного использования. Запрещается передавать выкройки Vikisews и инструкции к выкройкам третьим лицам, а также размещать выкройки и инструкции в открытый доступ с использованием сети Интернет и прочих цифровых сетей. В соответствии с ч. 1 ст. 1252, ст. 1301 ГК РФ несоблюдение указанных правил является нарушением действующего законодательства в области авторского права и влечет ответственность нарушителя. Незаконное использование или распространение будет преследоваться в соответствии с законодательством.

- в коммерческих целях только при пошиве одежды на заказ, создании коллекций одежды, при условии, что выкройки используются только на производстве без последующего распространения частным лицам.

# ПРИБАВКИ НА СВОБОДУ ОБЛЕГАННЯ В ПОЛНОЇ ВЕЛИЧИНЕ

Прибавка по груди, см	Прибавка по талії, см	Прибавка по бедрам, см	Прибавка к обхвату плеча, см
-11,6 – -10,6	-6,5 – -3,4	-10,1 – -8,1	-2,2

## ДЛИНА ИЗДЕЛИЯ, ДЛИНА РУКАВА

Рост, см	Длина изделия от талии, см	Длина рукава, см
1 (154-160)	93,6	60,8–61
2 (162-168)	96,6	63,8–63
3 (170-176)	99,6	64,8–64,9
4 (178-184)	102,6	66,8–66,9

## КАКОЙ МАТЕРИАЛ ВЫБРАТЬ?

Для пошива платья подойдут средней плотности, мягкие, высокоэластичные трикотажные материалы. Коэффициент растяжимости должен быть не менее 2.

Коэффициент растяжимости можно определить самостоятельно. Для этого по ширине материала отметить участок 10 см, приложить к сантиметровой ленте и растянуть. Полученную величину разделить на 10.

По волокнистому составу материал должен включать в себя эластан и спандекс и может быть с содержанием натуральных, искусственных, смешанных или синтетических волокон.

Рекомендуются следующие виды материалов: бифлекс, вязаный трикотаж, джерси, трикотаж «лапша».

**Внимание!** При пошиве платья рекомендуем использовать только эластичные материалы.

Платье на фото выполнено из тонкого трикотажа. Материал средней плотности, мягкий, сильноэластичный. По составу из смешанных волокон: 96% полиэстер + 4% спандекс. Плотность: 190 г/м².

# РАСХОД

1. Основной материал при ширине 140 см для раскроя в одном направлении, плотностью 180-270 г/м<sup>2</sup>, метры:

Рост, см	Размер			
	34-36	38	40-44	46-52
1 (154-160)	1,55	1,7	1,75	2
2 (162-168)	1,6	1,75	1,8	2,1
3 (170-176)	1,65	1,8	1,85	2,15
4 (178-184)	1,7	1,85	1,9	2,2

2. Основной материал при ширине 160 см для раскроя в одном направлении, плотностью 180-270 г/м<sup>2</sup>, метры:

Рост, см	Размер						
	34	36-40	42	44	46	48-50	52
1 (154-160)	1,45	1,45	1,5	1,6	1,75	1,8	1,8
2 (162-168)	1,45	1,5	1,55	1,65	1,8	1,85	1,85
3 (170-176)	1,5	1,55	1,55	1,7	1,85	1,9	1,9
4 (178-184)	1,55	1,6	1,65	1,75	1,9	1,95	2

**ВАЖНО!** При покупке учитывайте, что материал может дать усадку, поэтому берите с запасом 5%.

3. Тонкий дублерин на трикотажной основе плотностью 30 г/м<sup>2</sup> – прямоугольник размером 2×5 см.
4. Лента клеевая нитепрошивная по косой, усиленная строчкой, шириной 1,5 см – 1,07-1,16 м.
5. Нитки в тон материала – 5 катушек (1 катушка на швейную машинку + 4 катушки на оверлок).



Продублировать детали частично:

- перед (угол декоративного выреза) – 1 деталь.



Проклеить клеевой косой нитепрошивной кромкой:

- вдоль среднего среза на деталях спинки (участок разреза) – 2 детали.

## ПРИМЕРКА

### Первая примерка

Мы рекомендуем проводить первую примерку любого изделия.

**Для чего?** Примерка проводится с целью проверки баланса, коррекции объемов (если вы не отшивали макет изделия и не вносили никаких изменений в лекала до раскроя) только в сторону уменьшения, коррекции длины изделия и длины рукава, уточнения глубины (выреза) горловины.

**Как?** Рекомендуем провести сборку деталей всего изделия (включая рукава) по основным конструктивным швам (плечевым, боковым). Заметать низ изделия и низ рукава.

Правильная сборка изделия к примерке – залог хорошей посадки, не забывайте про контрольные надсечки. Скалывайте детали изделия сначала по ним, а потом между ними, расправляя детали.