

ОТ СОЗДАТЕЛЬНИЦЫ БРЕНДА #VIKISEWS

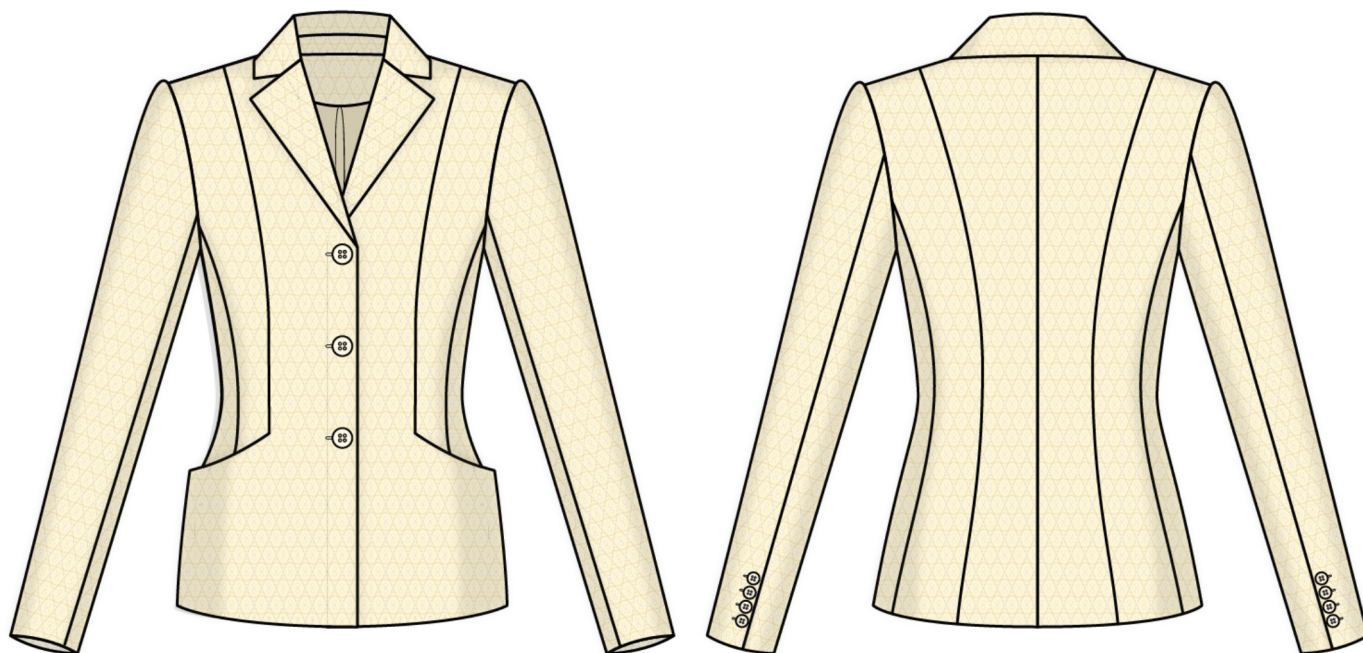


В 2016 году, когда я работала над своей первой инструкцией по пошиву, старалась написать ее так, чтобы даже новичок смог разобраться и сшить свое первое изделие. С инструкций и начался бренд Vikisews, его идея и миссия. Мне хотелось создавать современные выкройки с максимально подробным и понятным описанием пошива.

С каждым выпуском коллекции мы улучшаем наши инструкции: добавляем детали, убираем лишнее. Прежде чем они попадают к вам, на протяжении нескольких недель наши технологи, корректоры, редакторы трудятся над каждым словом и фотографией. Вы можете сложить несколько инструкций вместе, и из них получится настольная книга по пошиву, которая поможет вам шить самые разные вещи любой сложности.

И мне будет приятно, если эти инструкции помогут взрастить маленькое хобби в дело жизни. Получайте удовольствие от процесса. Создавайте свой идеальный эффективный гардероб. Носите эти вещи долго и с гордостью.

Если у вас останутся вопросы, пишите на почту info@vikisews.com. Мы всегда поможем.



О МОДЕЛИ ДЖОЛИН

Выкройка жакета умеренного объема, приталенного силуэта, на притачной подкладке. Спинка и полочка оформлены отрезными бочками. Прилегание по спинке достигается рельефами и средним швом. Прилегание на полочке достигается за счет рельефа. На детали полочки карманы в шве, на обтачке. Рукава втачные, длинные, двухшовные. В локтевом шве рукава шлица на пришивные пуговицы. Воротник отложной, пиджачного типа. Однобортная застежка на обметанные петли и пуговицы. Длина жакета ниже линии бедер.



ВАЖНО!

Разрешено использование выкроек Vikisews:

- для личного использования. Запрещается передавать выкройки Vikisews и инструкции к выкройкам третьим лицам, а также размещать выкройки и инструкции в открытый доступ с использованием сети Интернет и прочих цифровых сетей. В соответствии с ч. 1 ст. 1252, ст. 1301 ГК РФ несоблюдение указанных правил является нарушением действующего законодательства в области авторского права и влечет ответственность нарушителя. Незаконное использование или распространение будет преследоваться в соответствии с законодательством.

- в коммерческих целях только при пошиве одежды на заказ, создании коллекций одежды, при условии, что выкройки используются только на производстве без последующего распространения частным лицам.

ПРИБАВКИ НА СВОБОДУ ОБЛЕГАННЯ В ПОЛНОЇ ВЕЛИЧИНЕ

| Прибавка по груди, см | Прибавка по талії, см | Прибавка по бедрам, см | Прибавка к обхвату плеча, см |
|-----------------------|-----------------------|------------------------|------------------------------|
| 6,3-8,7 | 5,8-8 | 13,4-13,7 | 6,4-6,9 |

ДЛИНА ИЗДЕЛИЯ, ДЛИНА РУКАВА

| Рост, см | Длина изделия по спинке, см | Длина рукава, см |
|-------------|-----------------------------|------------------|
| 1 (154-160) | 56,5-59,2 | 60,8-62,9 |
| 2 (162-168) | 59-61,8 | 62,8-64,9 |
| 3 (170-176) | 62,5-65,2 | 64,8-66,9 |
| 4 (178-184) | 65,5-68,2 | 66,8-68,9 |

КАКОЙ МАТЕРИАЛ ВЫБРАТЬ?

Для пошива жакета подойдут умеренно плотные, мягкие, нерастяжимые или малорастяжимые, непрозрачные материалы костюмной группы из натуральных, искусственных, смешанных или синтетических волокон.

Рекомендуются следующие виды материалов: вельвет, деним, жаккард, костюмная.

Внимание! Не рекомендуются сильно растяжимые (трикотажное полотно) и тонкие прозрачные материалы (шифон, органза, эластичное кружево).

Жакет на фото выполнен из жаккарда. Материал умеренно плотный, мягкий, малорастяжимый. По составу из смешанных волокон: 8% шелк + 44% полиамид + 48% полиэстер. Плотность: 178 г/м².

Подкладка по составу: 100% вискоза. Плотность: 100 г/м².

РАСХОД

1. Основной материал при ширине 140 см для раскроя в одном направлении, метры:

| Рост, см | Размер | | | | |
|-------------|--------|-------|------|-------|------|
| | 34-36 | 38-44 | 46 | 48-50 | 52 |
| 1 (154-160) | 1,45 | 1,6 | 1,75 | 1,8 | 1,85 |
| 2 (162-168) | 1,5 | 1,65 | 1,8 | 1,85 | 1,9 |
| 3 (170-176) | 1,55 | 1,7 | 1,85 | 1,9 | 1,95 |
| 4 (178-184) | 1,6 | 1,75 | 1,9 | 1,95 | 2 |

2. Подкладочный материал при ширине 140 см для раскроя в одном направлении, метры:

| Рост, см | Размер | | | | |
|-------------|--------|-------|------|-------|-------|
| | 34 | 36-42 | 44 | 46-48 | 50-52 |
| 1 (154-160) | 1,2 | 1,25 | 1,3 | 1,4 | 1,45 |
| 2 (162-168) | 1,25 | 1,3 | 1,35 | 1,45 | 1,5 |
| 3 (170-176) | 1,3 | 1,35 | 1,4 | 1,5 | 1,55 |
| 4 (178-184) | 1,35 | 1,4 | 1,45 | 1,55 | 1,6 |

3. Тонкий дублерин на трикотажной или тканевой основе при ширине 140 см, метры:

| Рост, см | Размер | | |
|-------------|--------|------|-------|
| | 34-40 | 42 | 44-52 |
| 1 (154-160) | 1,25 | 1,35 | 1,55 |
| 2 (162-168) | 1,3 | 1,35 | 1,55 |
| 3 (170-176) | 1,35 | 1,4 | 1,6 |
| 4 (178-184) | 1,4 | 1,45 | 1,65 |

ВАЖНО! При покупке учитывайте, что материал может дать усадку, поэтому берите с запасом 5%.

4. Лента клеевая нитепрошивная по косой, усиленная строчкой, шириной 1 см – 1,7 м.

5. Лента клеевая нитепрошивная долевая шириной 1 см – 3,2 м.

6. Пуговица диаметром 2,2-2,5 см – 3 шт.

7. Пуговица диаметром 1,5 см – 8 шт.

8. Плечевые накладки толщиной 2 см – 1 пара.

9. Подокатник – 1 пара.

10. Нитки в тон материала – 2 катушки.

ОБОРУДОВАНИЕ И ПРИСПОСОБЛЕНИЯ

- швейная машинка для соединения деталей;
- лапка на швейную машинку для обметывания петель.

ДЕТАЛИ КРОЯ

1. Из основного материала:

- центральная часть полочки – 2 детали;
- боковая часть полочки – 2 детали;
- центральная часть спинки – 2 детали;
- боковая часть спинки – 2 детали;
- верхняя часть рукава – 2 детали;
- нижняя часть рукава – 2 детали;
- подборт – 2 детали;
- нижний воротник – 2 детали;
- верхний воротник – 1 деталь со сгибом;
- стойка – 2 детали;
- обтачка кармана – 2 детали;
- обтачка горловины спинки – 1 деталь со сгибом.

2. Из подкладочного материала:

- подкладка полочки – 2 детали;
- подкладка центральной части спинки – 2 детали;
- подкладка боковой части спинки – 2 детали;
- подкладка верхней части рукава – 2 детали;
- подкладка нижней части рукава – 2 детали;
- подкладка кармана центральной части полочки – 2 детали;
- подкладка кармана – 2 детали.

Частично продублировать:

- верхняя часть рукава – 2 детали (дублируется участок оката и низа по контуру, указанному в лекалах);
- нижняя часть рукава – 2 детали (дублируется участок оката и низа по контуру, указанному в лекалах).

ВАЖНО! Не забудьте перенести все контрольные надсечки с выкройки на материал.

3. Из дублирина:

- центральная часть полочки – 2 детали;
- боковая часть полочки – 2 детали;
- центральная часть спинки – 2 детали;
- боковая часть спинки – 2 детали;
- подборт – 2 детали;
- нижний воротник – 2 детали;
- верхний воротник – 1 деталь со сгибом;
- стойка – 2 детали;
- обтачка кармана – 2 детали;
- обтачка горловины спинки – 1 деталь со сгибом.

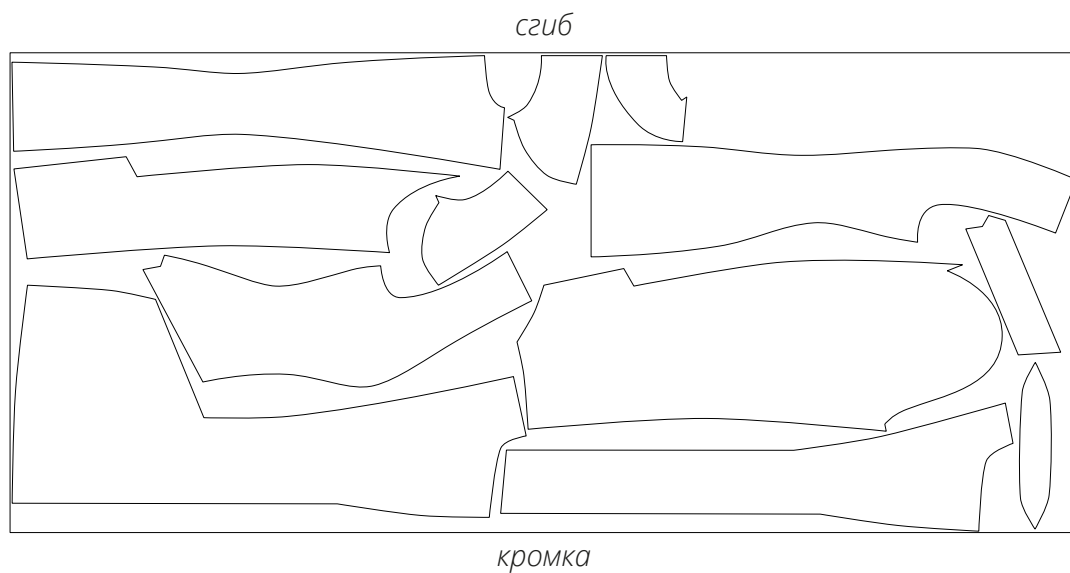
ПРИПУСКИ

Детали выкройки уже включают в себя припуски:

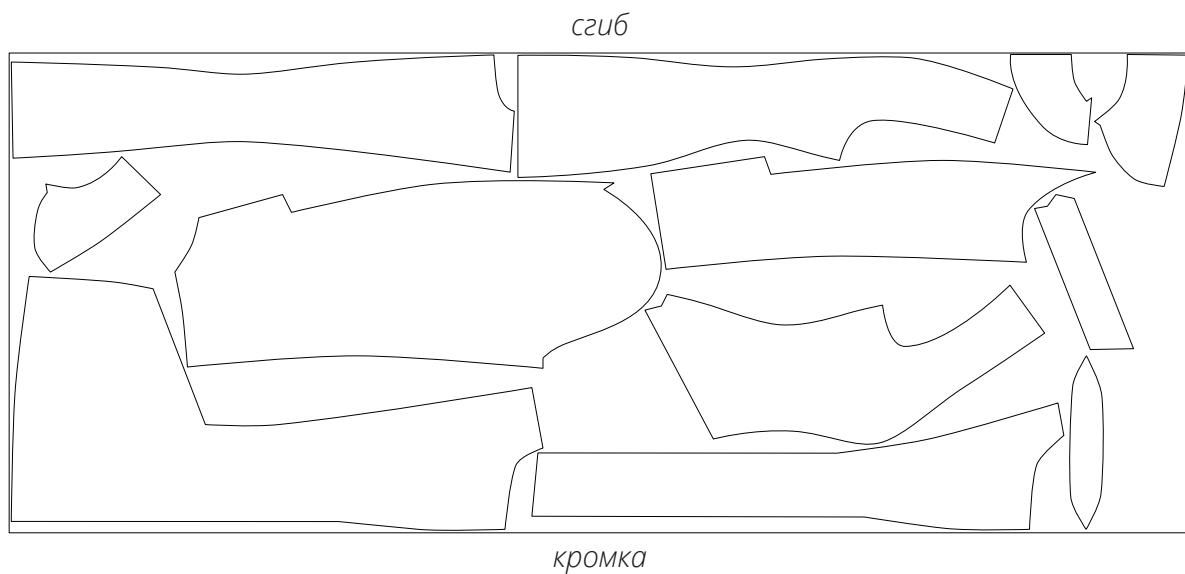
- по линии низа изделия – 3 см;
- по линии низа рукавов – 3 см;
- по шву стачивания мешковин карманов – 1,5 см;
- по всем остальным срезам – 1 см.

Учитывайте это при раскладке деталей на материале.

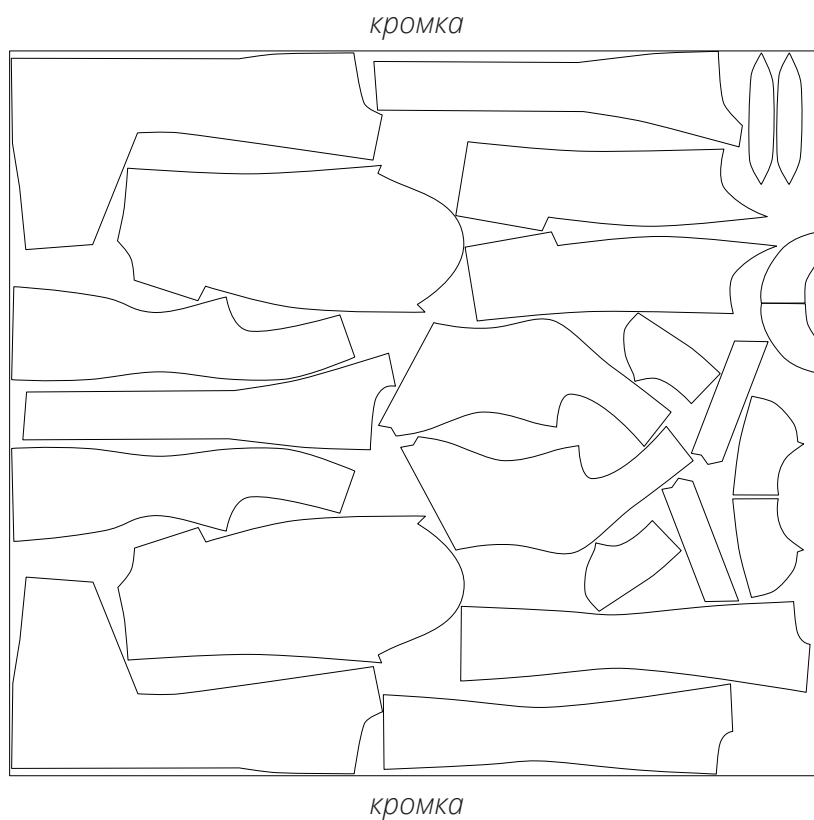
План раскладки выкройки на основном материале шириной 140 см для раскроя в сгиб для размеров 34-36 всех ростов с учетом направления рисунка



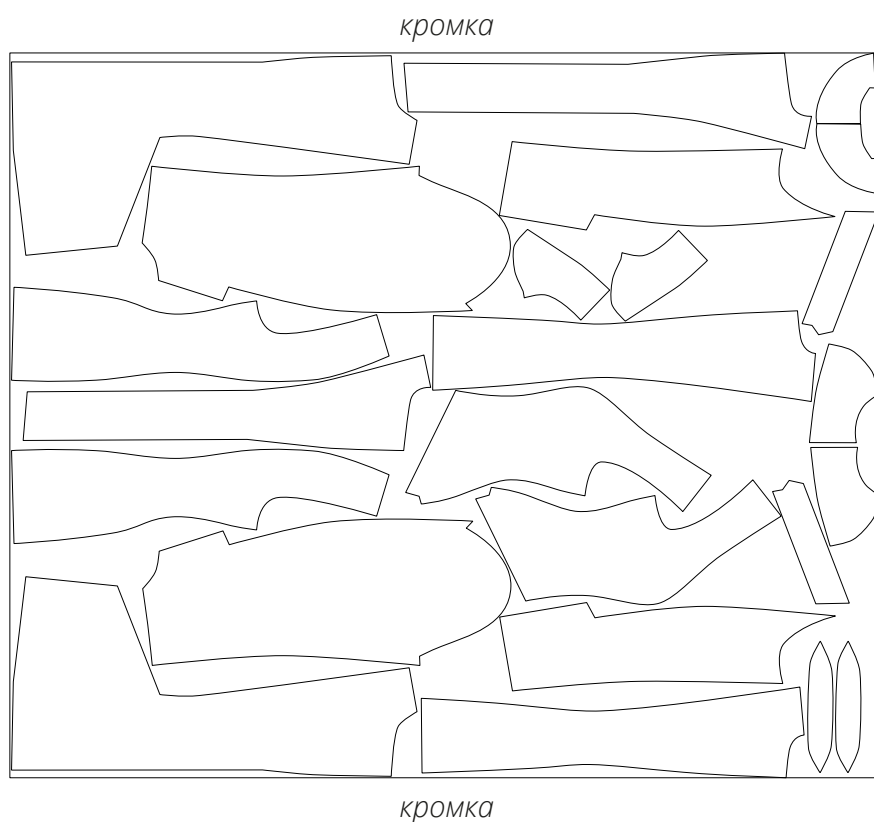
План раскладки выкройки на основном материале шириной 140 см для раскроя в сгиб для размеров 38-42 всех ростов с учетом направления рисунка



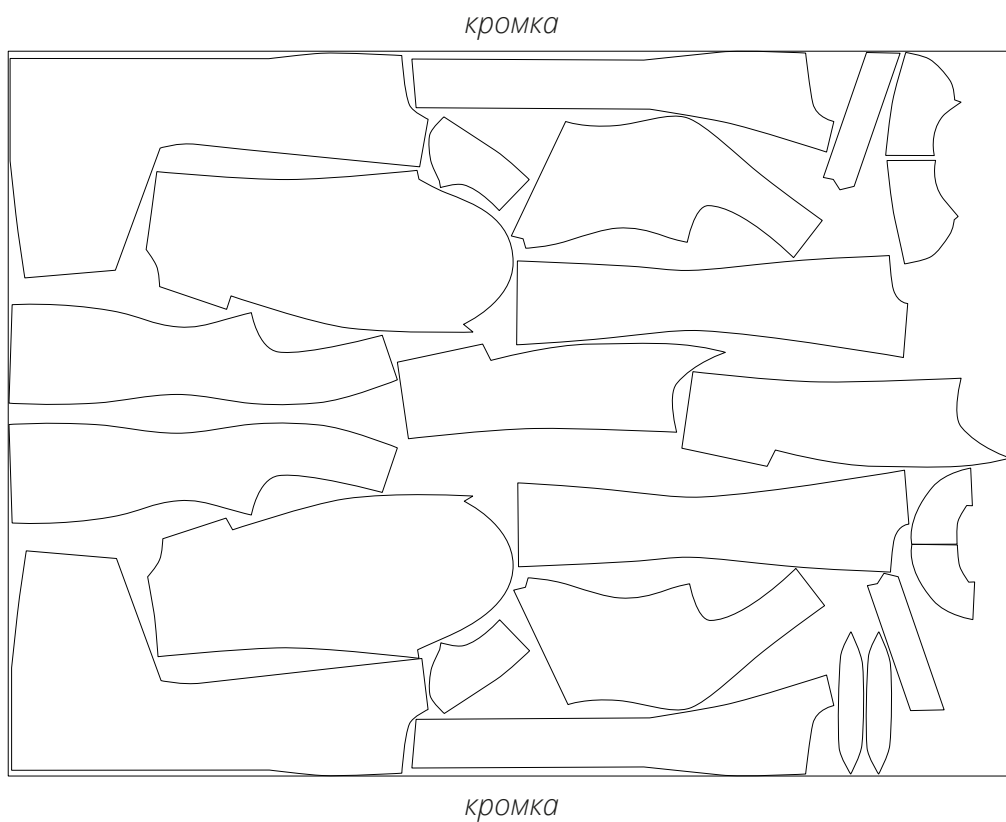
План раскладки выкройки на основном материале шириной 140 см для раскроя в разворот для размера 44, для 1 и 2 ростов с учетом направления рисунка



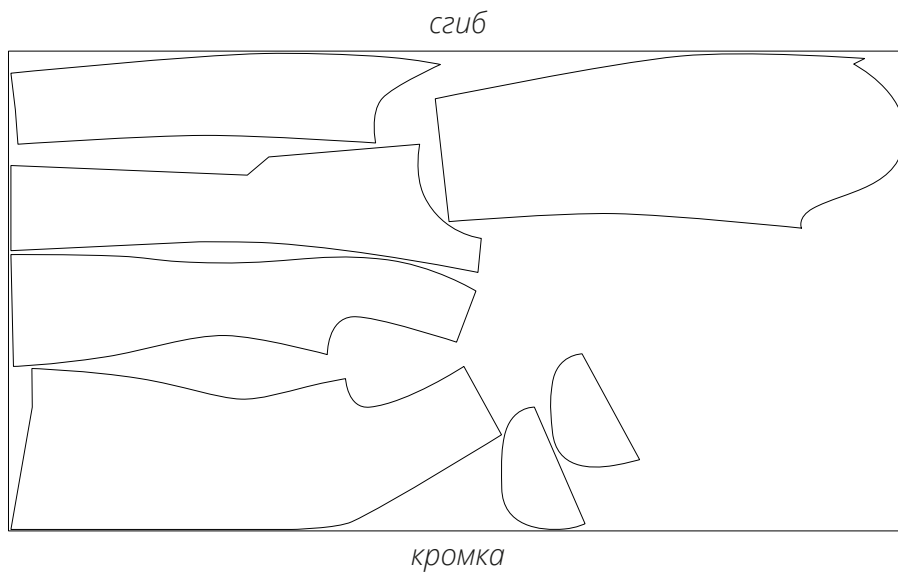
План раскладки выкройки на основном материале шириной 140 см для раскроя в разворот для размера 44, для 3 и 4 ростов с учетом направления рисунка



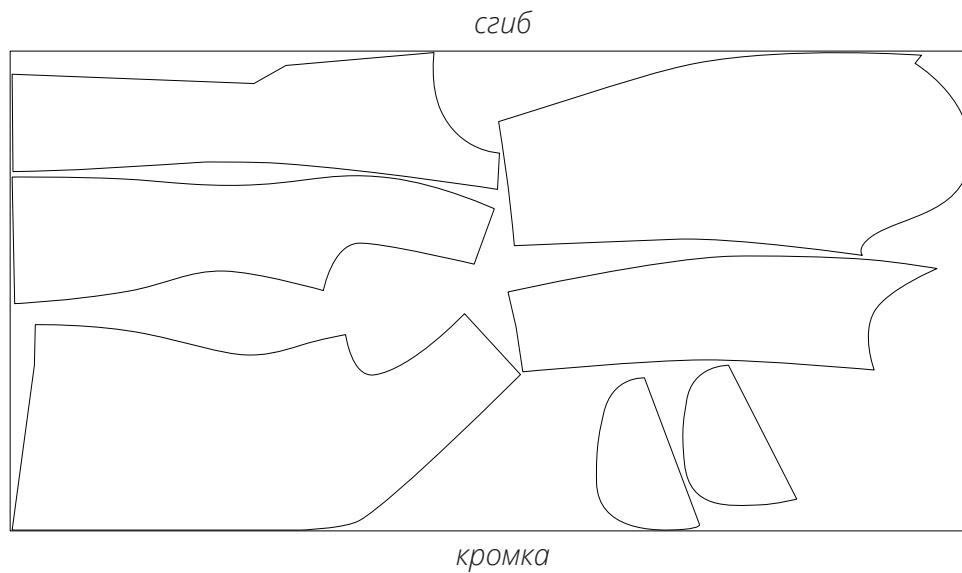
План раскладки выкройки на основном материале шириной 140 см для раскроя в разворот для размеров 46-52 всех ростов с учетом направления рисунка



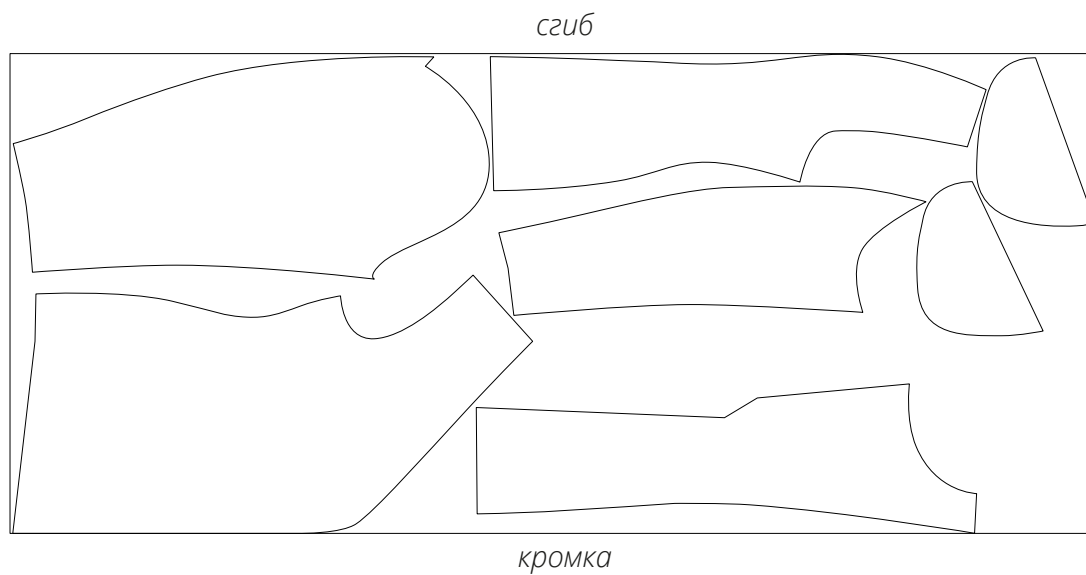
План раскладки выкройки на подкладочном материале шириной 140 см для раскроя в сгиб для размера 34 всех ростов с учетом направления рисунка



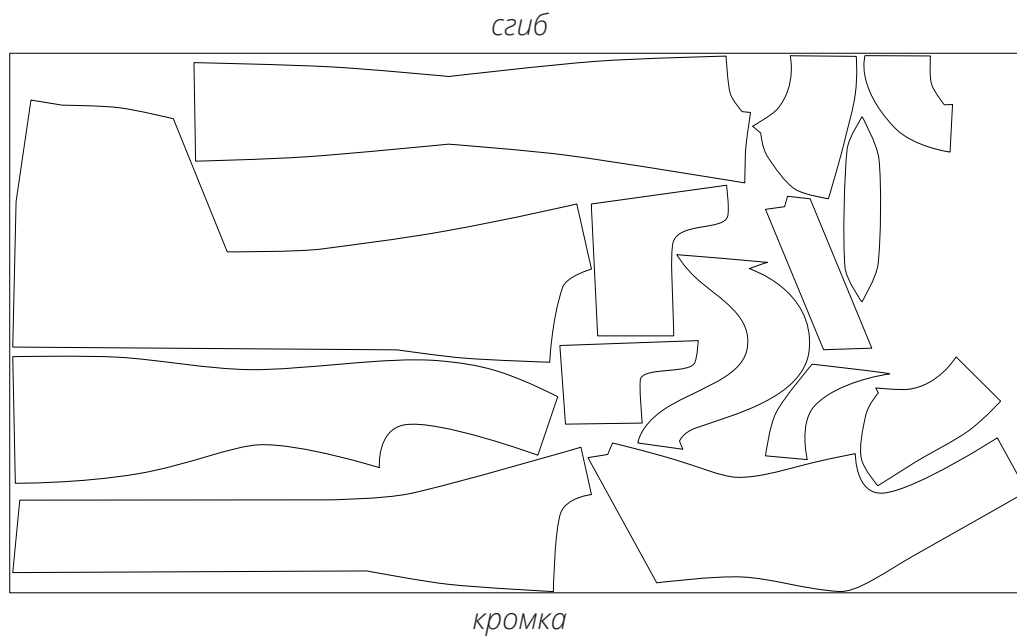
План раскладки выкройки на подкладочном материале шириной 140 см
для раскроя в сгиб для размеров 36-44 всех ростов с учетом направления рисунка



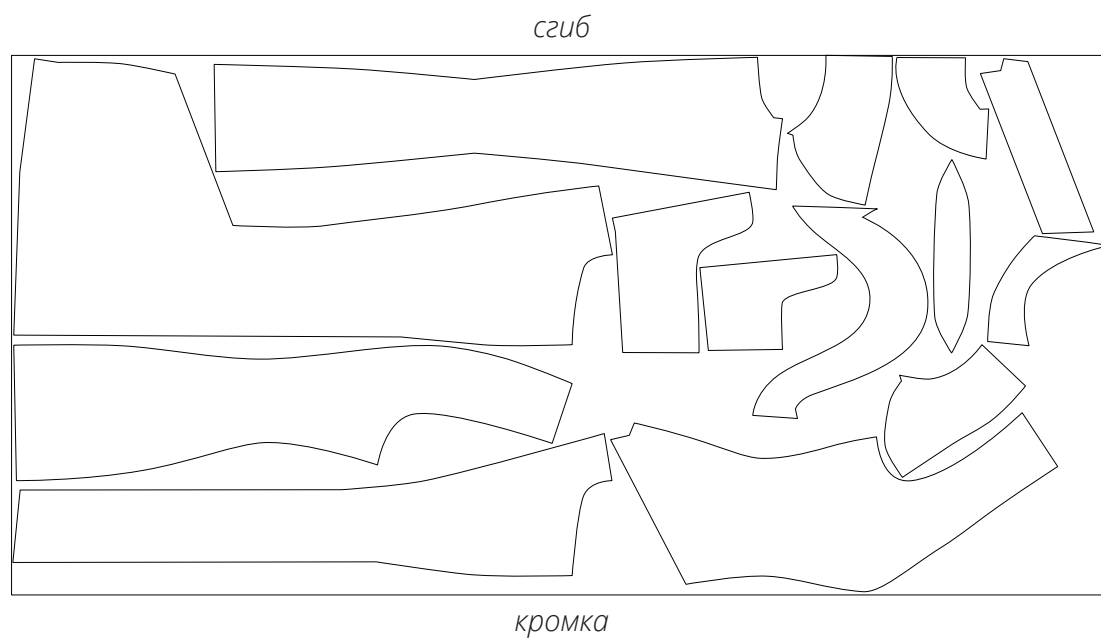
План раскладки выкройки на подкладочном материале шириной 140 см
для раскроя в сгиб для размеров 46-52 всех ростов с учетом направления рисунка



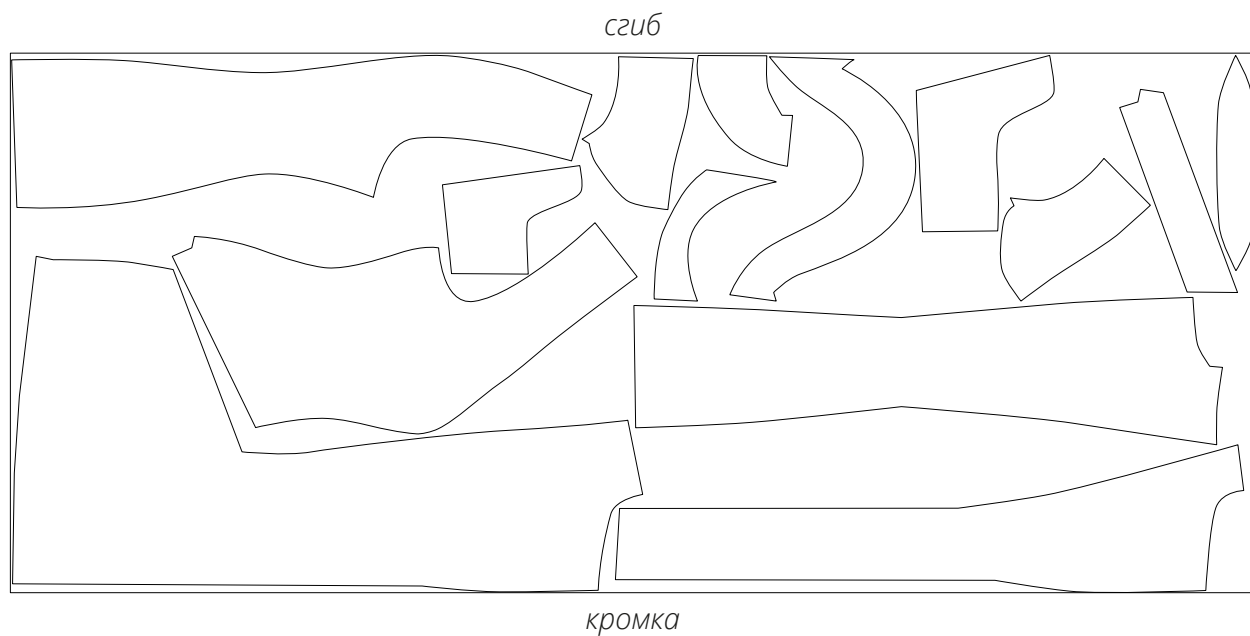
План раскладки выкройки на дублерине шириной 140 см для раскроя в сгиб
для размеров 34-36 всех ростов с учетом направления рисунка



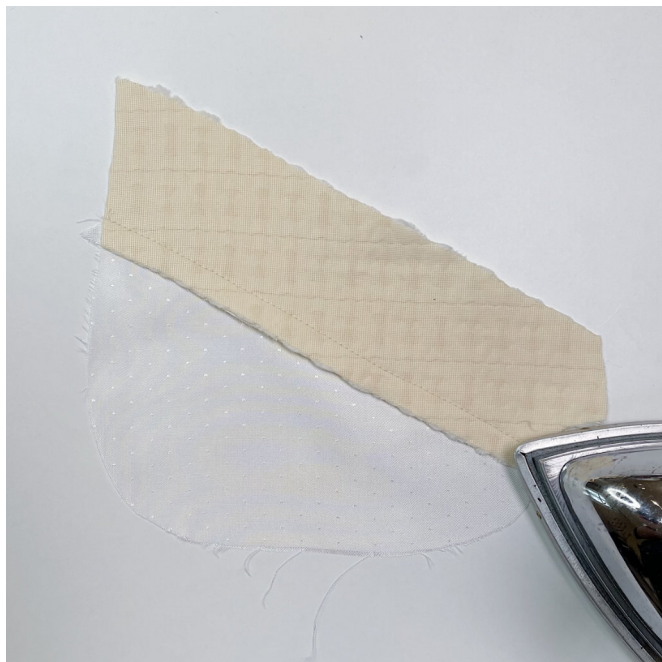
План раскладки выкройки на дублерине шириной 140 см для раскроя в сгиб
для размеров 38-42 всех ростов с учетом направления рисунка



План раскладки выкройки на дублерине шириной 140 см для раскроя в сгиб
для размеров 44-52 всех ростов с учетом направления рисунка



ГОТОВЫ? ДАВАЙТЕ ШИТЬ!



Припуски шва заутюжить на деталь подкладки.



На детали центральной части полочки поставить рассечку под углом 45 градусов в начале входа в карман, не доходя до пересечения припусков на 1-2 мм.



Сборную деталь подкладки кармана и обтачки приложить лицевой стороной к лицевой стороне детали центральной части полочки. Уравнять срезы входа в карман, приколоть булавками.

Важно! Притачать подкладку с обтачкой строго по линии входа в карман, не выходя за припуск детали центральной части полочки.