

ОТ СОЗДАТЕЛЬНИЦЫ БРЕНДА #VIKISEWS

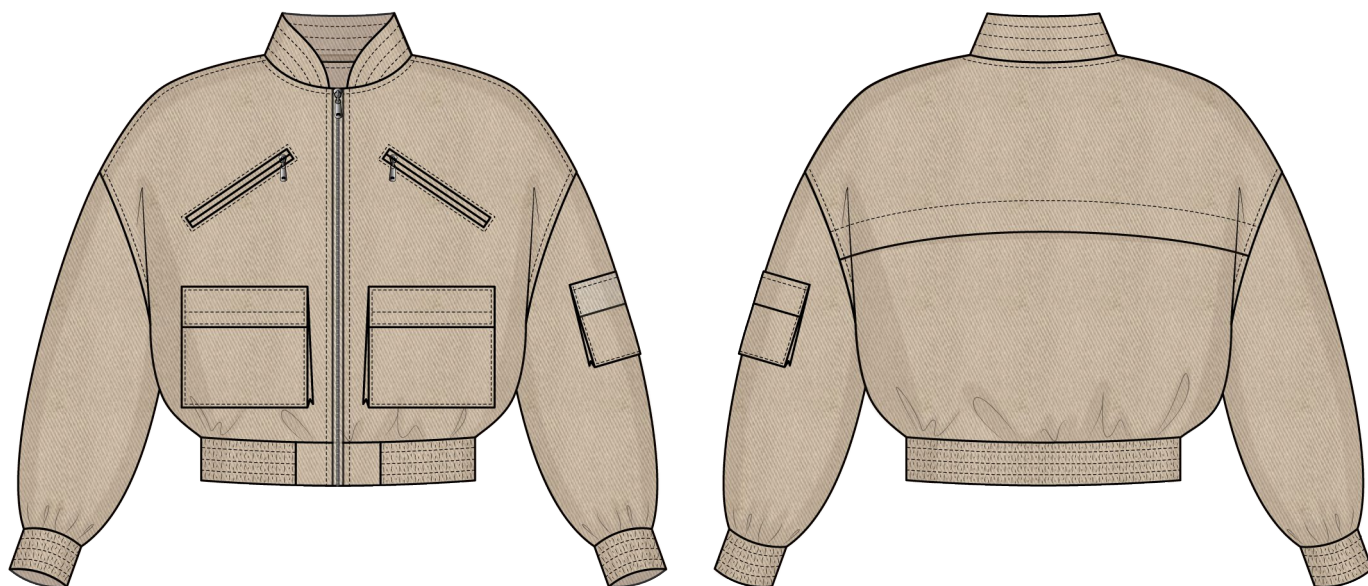


В 2016 году, когда я работала над своей первой инструкцией по пошиву, старалась написать ее так, чтобы даже новичок смог разобраться и сшить свое первое изделие. С инструкций и начался бренд Vikisews, его идея и миссия. Мне хотелось создавать современные выкройки с максимально подробным и понятным описанием пошива.

С каждым выпуском коллекции мы улучшаем наши инструкции: добавляем детали, убираем лишнее. Прежде чем они попадают к вам, на протяжении нескольких недель наши технологи, корректоры, редакторы трудятся над каждым словом и фотографией. Вы можете сложить несколько инструкций вместе, и из них получится настольная книга по пошиву, которая поможет вам шить самые разные вещи любой сложности.

И мне будет приятно, если эти инструкции помогут взрастить маленькое хобби в дело жизни. Получайте удовольствие от процесса. Создавайте свой идеальный эффективный гардероб. Носите эти вещи долго и с гордостью.

Если у вас останутся вопросы, пишите на почту info@vikisews.com. Мы всегда поможем.



О МОДЕЛИ ВЕДИС

Выкройка куртки большого объема, прямого силуэта, на притачной стеганной с утеплителем подкладке. На детали переда прорезные карманы на молнии с рамками и накладные карманы-портфели с клапаном. На детали спинки кокетка со складкой. Горловина округлой формы. Воротник-стойка с отделочными строчками. Рукав рубашечный, длинный, с притачной манжетой на резинке. На детали левого рукава накладной карман-портфель с клапаном. Низ изделия обработан притачным поясом на резинке. Застежка куртки на разъемную молнию. По всему изделию отделочные строчки. Длина изделия до талии.



ВАЖНО!

Разрешено использование выкроек Vikisews:

- для личного использования. Запрещается передавать выкройки Vikisews и инструкции к выкройкам третьим лицам, а также размещать выкройки и инструкции в открытый доступ с использованием сети Интернет и прочих цифровых сетей. В соответствии с ч. 1 ст. 1252, ст. 1301 ГК РФ несоблюдение указанных правил является нарушением действующего законодательства в области авторского права и влечет ответственность нарушителя. Незаконное использование или распространение будет преследоваться в соответствии с законодательством.

- в коммерческих целях только при пошиве одежды на заказ, создании коллекций одежды, при условии, что выкройки используются только на производстве без последующего распространения частным лицам.

ПРИБАВКИ НА СВОБОДУ ОБЛЕГАННЯ В ПОЛНОЇ ВЕЛИЧИНЕ

Прибавка по груди общая, см	Прибавка по талии общая, см	Прибавка к обхвату плеча общая, см
58,5-62,5	54,7-56,5	24,1-27,1

ДЛИНА ИЗДЕЛИЯ, ДЛИНА РУКАВА

Рост, см	Длина изделия посередине спинки с шириной пояса, см	Длина рукава с шириной плеча и манжетой, см
1 (154-160)	53,5-54,7	77,7-80,4
2 (162-168)	56,5-57,7	80-82,7
3 (170-176)	59,5-60,7	82,3-85
4 (178-184)	62,5-63,7	84,6-87,3

КАКОЙ МАТЕРИАЛ ВЫБРАТЬ?

Для пошива куртки подойдут умеренно плотные, мягкие, нерастяжимые или малорастяжимые, держащие форму материалы курточной группы из натуральных, искусственных, смешанных или синтетических волокон.

Рекомендуются следующие виды материалов: хлопковый габардин, деним, экокожа.

Внимание! Не рекомендуются мягкие, тонкие (курточные) материалы.

Для подкладки изделия рекомендуются подкладочные материалы из искусственных, смешанных или синтетических волокон.

В качестве утеплителя рекомендуются материалы плотностью 100 г/м²: альполюкс, изософт, тинсулейт, холлофайбер, синтепон или уже простеганные курточные материалы с утеплителем.

Куртка на фото выполнена из денима. Материал умеренно плотный, пластичный, малорастяжимый. По составу из натуральных волокон: 100% хлопок. Плотность: 300 г/м².

Подкладка по составу: 100% вискоза. Плотность: 100 г/м².

Утеплитель альполюкс. Плотность: 100 г/м².

ВАЖНО! Если при пошиве изделия используется материал приобретающий после стирки определенный эффект «вываренный-стираный», в таком случае при выборе расхода материала ориентироваться на 1 размер и рост больше, так как материал дает усадку.

После пошива готовое изделие постирать 1-2 раза.

РАСХОД

1. Основной материал при ширине 140 см для раскроя в одном направлении, метры:

Рост, см	Размер		
	XS-S	M-L	XL
1 (154-160)	1,95	1,95	2,05
2 (162-168)	1,95	2,05	2,05
3 (170-176)	2	2,15	2,15
4 (178-184)	2,1	2,2	2,25

Основной материал при ширине 150 см для раскроя в одном направлении, метры:

Рост, см	Размер		
	XS-S	M-L	XL
1 (154-160)	1,75	1,85	1,95
2 (162-168)	1,85	1,9	2
3 (170-176)	1,9	1,95	2,05
4 (178-184)	1,95	2,05	2,1

2. Подкладочный материал при ширине 140 см для раскроя в одном направлении, метры:

Рост, см	Размер		
	XS-S	M-L	XL
1 (154-160)	1,6	1,65	1,65
2 (162-168)	1,7	1,75	1,75
3 (170-176)	1,8	1,8	1,85
4 (178-184)	1,85	1,9	1,9

3. Утеплитель при ширине 150 см для раскроя в одном направлении, метры:

Рост, см	Размер		
	XS-S	M-L	XL
1 (154-160)	1,35	1,4	1,4
2 (162-168)	1,4	1,45	1,45
3 (170-176)	1,45	1,5	1,5
4 (178-184)	1,5	1,5	1,55

ВАЖНО! При покупке учитывайте, что материал может дать усадку, поэтому берите с запасом 5%.

4. Тонкий дублерин на трикотажной или тканевой основе при ширине 140 см для всех размеров и ростов – 0,65 м.

5. Лента клеевая нитепрошивная по косой, усиленная строчкой, шириной 1,5 см – 2 м.

6. Молния металлическая разъемная длиной 65 см для всех размеров и ростов – 1 шт.

7. Молния металлическая для карманов длиной 20 см для всех ростов и размеров – 2 шт.

8. Эластичная тесьма шириной 6 см. Длина эластичной тесьмы указана на лекалах. Общая длина для манжет и пояса для всех ростов, сантиметры:

Размер	XS-S	M-L	XL
Расход	115	133	152

9. Нитки в тон материала – 4 катушки (1 катушка на швейную машинку + 3 катушки на оверлок).

10. Нитки для отделочной строчки в тон материала – 2 катушки.

ОБОРУДОВАНИЕ И ПРИСПОСОБЛЕНИЯ

- швейная машинка для соединения деталей;
- оверлок для обметывания припусков швов. Можно заменить эластичной псевдооверлочной строчкой или строчкой зигзаг на бытовой швейной машинке (ширина оверлочной строчки или зигзага 2-3 мм, длина стежка 2,5 мм);
- лапка на швейную машинку с ограничителем (по желанию);
- лапка однорожковая на швейную машинку для притачивания молнии.

ДЕТАЛИ КРОЯ

1. Из основного материала:

- полочка – 2 детали;
- спинка – 1 деталь со сгибом;
- кокетка спинки – 1 деталь со сгибом;
- рукав – 2 детали;
- стойка – 2 детали;
- манжета – 2 детали;
- рамка прорезного кармана – 4 детали;
- верхняя подкладка прорезного кармана – 2 детали;
- клапан накладного кармана – 2 детали;
- накладной карман – 2 детали;
- подкладка накладного кармана – 2 детали;
- боковая планка накладного кармана – 2 детали;
- клапан кармана рукава – 1 деталь;
- карман рукава – 1 деталь;
- боковая планка кармана рукава – 1 деталь;
- передняя часть пояса – 2 детали;
- пояс – 1 деталь;
- подборт – 2 детали;
- обтачка горловины спинки – 1 деталь со сгибом.

2. Из подкладочного материала:

- подкладка полочки – 2 детали;
- подкладка спинки – 1 деталь;
- подкладка рукава – 2 детали;
- нижняя подкладка прорезного кармана – 2 детали.

ВАЖНО! Не забудьте перенести все контрольные надсечки с выкройки на материал.

3. Из утеплителя (альполюкс):

- подкладка полочки – 2 детали;
- подкладка спинки – 1 деталь;
- подкладка рукава – 2 детали;
- подборт – 2 детали;
- обтачка горловины спинки – 1 деталь со сгибом;
- стойка – 1 деталь.

Перед дублированием основных деталей изделия рекомендуем проверить и продублировать дублирином и клеевой кромкой отдельный отрез основного материала. А также проверить настройки утюга: температуру, пар (возможно ли дублирование исходного материала с паром) и время выдержки, которое потребуется на приклеивание клеевого материала к основному.

Для того чтобы выполнить дублирование, сложите основную деталь (или участок на основной детали) изнанкой к клеевой стороне детали из дублирина и приутюжьте. Не растягивайте детали утюгом. Ваши движения должны быть припечатывающими: надавить утюгом на ткань, выдержать несколько секунд, переставить на другой участок детали. Вы можете использовать хлопковый проутюжильник, чтобы не испачкать утюг. Оставьте деталь на ровной жесткой поверхности на 15 минут для остывания и застывания.



Продублировать детали полностью:

- стойка – 2 детали;
- клапан накладного кармана – 2 детали;
- клапан кармана рукава – 1 деталь;
- передняя часть пояса – 2 детали;
- подборт – 2 детали;
- обтачка горловины спинки – 1 деталь со сгибом.



Продублировать детали частично:

- на деталях полочки участок на обработку прорезного кармана;
- на детали накладного кармана участок перегиба;
- на детали кармана рукава участок перегиба.

Проклеить клеевой кромкой:

- на детали кокетки спинки вдоль среза горловины;
- на деталях полочки вдоль среза горловины и вдоль среза борта.