

ОТ СОЗДАТЕЛЬНИЦЫ БРЕНДА #VIKISEWS



В 2016 году, когда я работала над своей первой инструкцией по пошиву, старалась написать ее так, чтобы даже новичок смог разобраться и сшить свое первое изделие. С инструкций и начался бренд Vikisews, его идея и миссия. Мне хотелось создавать современные выкройки с максимально подробным и понятным описанием пошива.

С каждым выпуском коллекции мы улучшаем наши инструкции: добавляем детали, убираем лишнее. Прежде чем они попадают к вам, на протяжении нескольких недель наши технологи, корректоры, редакторы трудятся над каждым словом и фотографией. Вы можете сложить несколько инструкций вместе, и из них получится настольная книга по пошиву, которая поможет вам шить самые разные вещи любой сложности.

И мне будет приятно, если эти инструкции помогут взрастить маленькое хобби в дело жизни. Получайте удовольствие от процесса. Создавайте свой идеальный эффективный гардероб. Носите эти вещи долго и с гордостью.

Если у вас останутся вопросы, пишите на почту info@vikisews.com. Мы всегда поможем.



О МОДЕЛИ БЕЛИССА

Выкройка корсажа малого объема, прилегающего силуэта, на притачной подкладке. Корсаж с отрезными чашками из бельевого поролона, с бретелями на регулировке. Прилегание по переду и спинке достигается рельефами, на которые настроены кулиски и вставлен регилин. У корсажа отрезные фигурные подрезы из бельевого поролона. В среднем шве спинки застежка на разъемную молнию. Длина ниже линии талии.



ВАЖНО!

Разрешено использование выкроек Vikisews:

- для личного использования. Запрещается передавать выкройки Vikisews и инструкции к выкройкам третьим лицам, а также размещать выкройки и инструкции в открытый доступ с использованием сети Интернет и прочих цифровых сетей. В соответствии с ч. 1 ст. 1252, ст. 1301 ГК РФ несоблюдение указанных правил является нарушением действующего законодательства в области авторского права и влечет ответственность нарушителя. Незаконное использование или распространение будет преследоваться в соответствии с законодательством.

- в коммерческих целях только при пошиве одежды на заказ, создании коллекций одежды, при условии, что выкройки используются только на производстве без последующего распространения частным лицам.

ПРИБАВКИ НА СВОБОДУ ОБЛЕГАННЯ В ПОЛНОЙ ВЕЛИЧИНЕ

Прибавка по груди, см

Прибавка по талии, см

От -0,2 до 4,8

От -3,3 до -1,4

ДЛИНА ИЗДЕЛИЯ

Рост, см

Длина изделия посередине
спинки от талии, см

Длина изделия посередине
перада от талии, см

1 (154-160)

15,8-17,6

17,6-19,4

2 (162-168)

16,8-18,6

18,6-20,4

3 (170-176)

17,8-19,6

19,6-21,4

4 (178-184)

18,8-20,6

20,6-22,4

КАКОЙ МАТЕРИАЛ ВЫБРАТЬ?

Для пошива корсажа подойдут умеренно плотные, формоустойчивые, нерастяжимые материалы костюмной группы из натуральных, искусственных, смешанных и синтетических волокон.

Рекомендуются следующие виды материалов: прокатный атлас, бархат, гобелен, деним, жаккард, тафта.

Внимание! Не рекомендуются тонкие, мягкие, растяжимые материалы (шифон, органза, эластичное кружево).

Для подкладки изделия рекомендуются подкладочные материалы из искусственных, смешанных или синтетических волокон.

Корсаж на фото выполнен из тафты. Материал умеренно плотный, формоустойчивый, нерастяжимый. По составу из натуральных волокон: 100% шелк. Плотность: 170 г/м².

Подкладка по составу из смешанных волокон: вискоза + эластан. Плотность 130 г/ м².

РАСХОД

1. Основной материал при ширине 140 см для раскроя в одном направлении для всех ростов, метры:

Размер	34-38	40-42	44	46-48	50-52
Расход	0,85	0,9	0,95	1	1,05

2. Подкладочный материал при ширине 140 см для раскроя в одном направлении, метры:

Рост, см	Размер			
	34-38	40-46	48	50-52
1 (154-160)	0,4	0,45	0,55	0,55
2 (162-168)	0,4	0,5	0,55	0,55
3 (170-176)	0,45	0,5	0,55	0,6
4 (178-184)	0,45	0,5	0,6	0,6

ВАЖНО! При покупке учитывайте, что материал может дать усадку, поэтому берите с запасом 5%.

3.1. Тонкий дублерин на трикотажной или тканевой основе при ширине 140 см для всех ростов по долевой 1-й слой, метры:

Размер	34-38	40-42	44	46-48	50-52
Расход	0,85	0,9	0,95	1	1,05

3.2. Тонкий дублерин на трикотажной или тканевой основе при ширине 140 см по утку 2-й слой, метры:

Рост, см	Размер						
	34-36	38-40	42	44	46	48-50	52
1 (154-160)	0,5	0,55	0,55	0,6	0,6	0,65	0,7
2 (162-168)	0,5	0,55	0,55	0,6	0,6	0,65	0,7
3 (170-176)	0,5	0,55	0,6	0,6	0,65	0,65	0,7
4 (178-184)	0,55	0,55	0,6	0,6	0,65	0,7	0,75

4. Бельевой поролон шириной 150 см для всех размеров и ростов – 0,25 м.
5. Металлическая молния длиной 40 см для всех размеров и ростов – 1 шт.
6. Корсетный регилин «китовый ус» 5 мм – 4,2 м.
7. Корсетный регилин шириной 1 см – 1,5 м.
8. Бельевые косточки по размеру (1 тип) – 1 пара.
9. Комплект фурнитуры для бретелей: рамка – 2 шт.; колечко – 2 шт.
10. Нитки в тон материала – 2 катушки.
11. Отделочные нитки в тон материала – 2 катушки.

ОБОРУДОВАНИЕ И ПРИСПОСОБЛЕНИЯ

- швейная машинка для соединения деталей;
- лапка на швейную машинку с ограничителем (по желанию);
- лапка однорожковая на швейную машинку для притачивания молнии;
- приспособление для заготовки кулиски.

ДЕТАЛИ КРОЯ

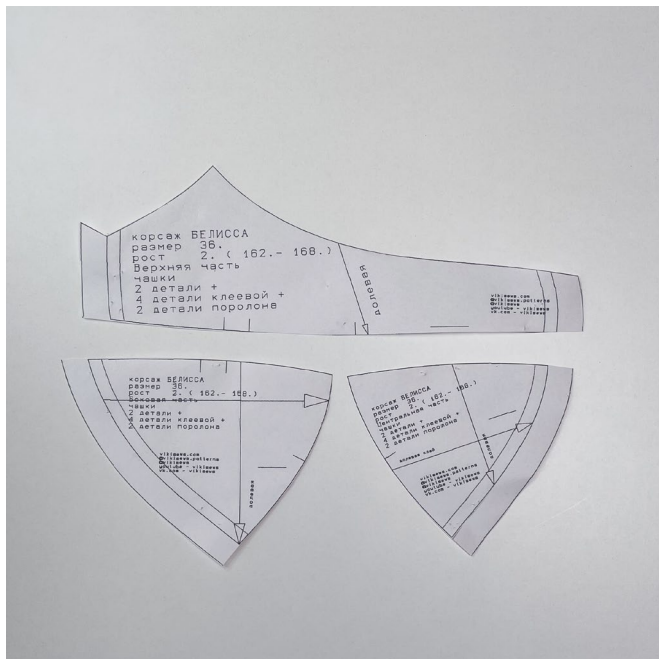
1. Из основного материала:

- верхняя часть чашки – 2 детали;
- центральная часть чашки – 2 детали;
- боковая часть чашки – 2 детали;
- центральная часть переда – 1 деталь;
- средняя часть переда – 2 детали;
- боковая часть переда – 2 детали;
- нижняя боковая часть переда – 2 детали;
- подкладка центральная часть спинки – 2 детали;
- средняя часть спинки – 2 детали;
- боковая часть спинки – 2 детали;
- нижняя средняя часть спинки – 2 детали;
- нижняя боковая часть спинки – 2 детали;
- бретель + держатель – 2 детали;
- кулиска чашки – 2 детали;
- кулиска центральной части переда – 2 детали;
- 1-я декоративная кулиска центральной части переда – 1 деталь;
- 2-я декоративная кулиска центральной части переда – 2 детали;
- кулиска средней части переда – 2 детали;
- декоративная кулиска средней части переда – 2 детали;

- кулиска боковой части переда – 2 детали;
- декоративная кулиска боковой части переда – 2 детали;
- кулиска центральной части спинки – 2 детали;
- декоративная кулиска центральной части спинки – 2 детали;
- 1-я декоративная кулиска средней части спинки – 2 детали;
- 2-я декоративная кулиска средней части спинки – 2 детали;
- кулиска боковой части спинки – 2 детали;
- декоративная кулиска нижней части спинки – 2 детали;
- бейка нижнего среза – 1 деталь;
- бейка верхнего среза – 2 детали;
- бейка горловины – 1 деталь.

2. Из дополнительного материала (бельевой поролон):

- верхняя часть чашки – 2 детали;
- центральная часть чашки – 2 детали;
- боковая часть чашки – 2 детали;
- нижняя боковая часть переда – 2 детали;
- нижняя средняя часть спинки – 2 детали;
- нижняя боковая часть спинки – 2 детали.

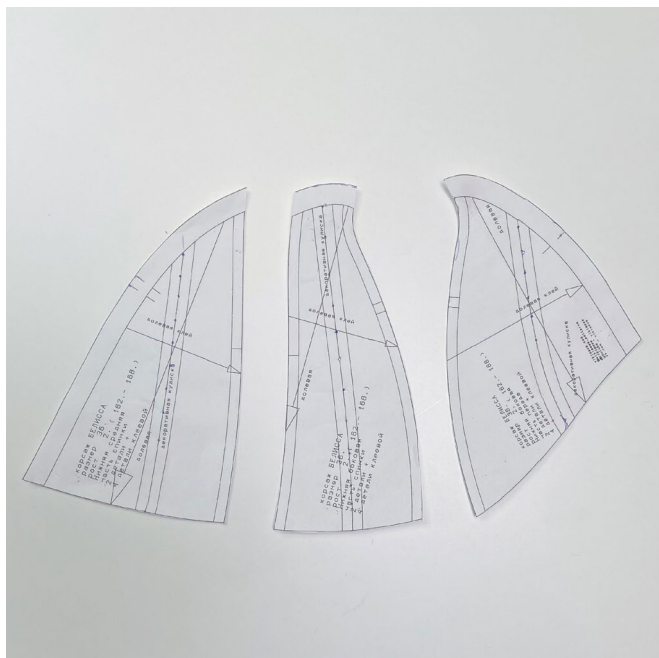


Перед примеркой корсажа необходимо изготовить детали чашки и нижней части из поролона.

Подготовить лекала чашки:

- на детали верхней части чашки срезать нижний припуск;
- на детали боковой части чашки срезать верхний припуск и припуск среднего среза;
- на детали центральной части чашки срезать верхний припуск и припуск среднего среза.

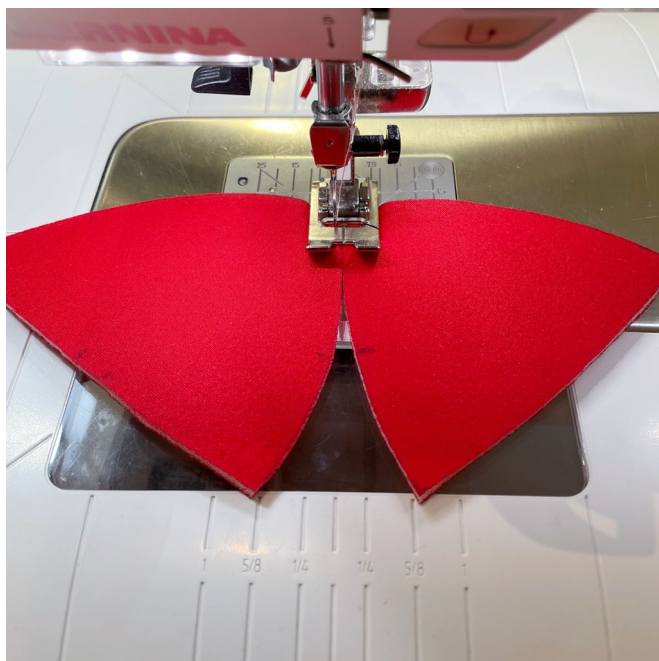
После раскроить детали из поролона.



На лекалах нижней части корсажа необходимо срезать припуски, как показано на фото:

- на детали нижней боковой части переда срезать внутренний боковой припуск;
- на детали нижней средней части спинки срезать оба боковых припуска;
- на детали нижней боковой части спинки срезать внутренний боковой припуск.

После раскроить детали из поролона.



Детали боковой части чашки и центральной части чашки из поролона сложить средними срезами встык, совместить контрольные надсечки. Стачать на швейной машинке строчкой зигзаг.

Длина стежка 1,5 мм, ширина стежка 5 мм.