

ОТ СОЗДАТЕЛЬНИЦЫ БРЕНДА #VIKISEWS

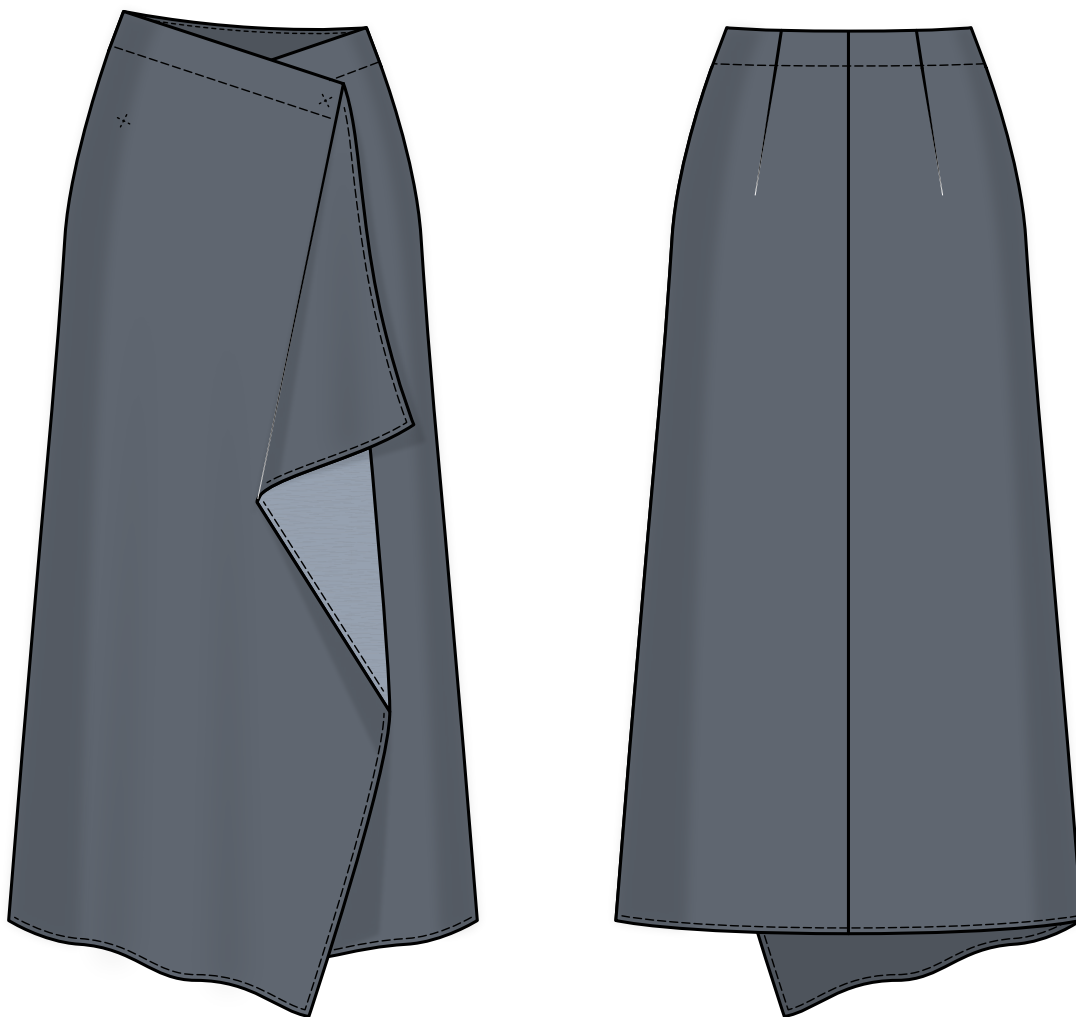


В 2016 году, когда я работала над своей первой инструкцией по пошиву, старалась написать ее так, чтобы даже новичок смог разобраться и сшить свое первое изделие. С инструкций и начался бренд Vikisews, его идея и миссия. Мне хотелось создавать современные выкройки с максимально подробным и понятным описанием пошива.

С каждым выпуском коллекции мы улучшаем наши инструкции: добавляем детали, убираем лишнее. Прежде чем они попадают к вам, на протяжении нескольких недель наши технологи, корректоры, редакторы трудятся над каждым словом и фотографией. Вы можете сложить несколько инструкций вместе, и из них получится настольная книга по пошиву, которая поможет вам шить самые разные вещи любой сложности.

И мне будет приятно, если эти инструкции помогут взрастить маленькое хобби в дело жизни. Получайте удовольствие от процесса. Создавайте свой идеальный эффективный гардероб. Носите эти вещи долго и с гордостью.

Если у вас останутся вопросы, пишите на почту info@vikisews.com. Мы всегда поможем.



О МОДЕЛИ СИБЕЛЬ

Выкройка юбки прямого силуэта, умеренного объема. Юбка выполнена на запах. Верхний срез обработан обтачкой. Застежка асимметричная на двух кнопках. Длина изделия ниже колена.



ВАЖНО!

Разрешено использование выкроек Vikisews:

- для личного использования. Запрещается передавать выкройки Vikisews и инструкции к выкройкам третьим лицам, а также размещать выкройки и инструкции в открытый доступ с использованием сети Интернет и прочих цифровых сетей. В соответствии с ч. 1 ст. 1252, ст. 1301 ГК РФ несоблюдение указанных правил является нарушением действующего законодательства в области авторского права и влечет ответственность нарушителя. Незаконное использование или распространение будет преследоваться в соответствии с законодательством.

- в коммерческих целях только при пошиве одежды на заказ, создании коллекций одежды, при условии, что выкройки используются только на производстве без последующего распространения частным лицам.

ПРИБАВКИ НА СВОБОДУ ОБЛЕГАННЯ В ПОЛНОЇ ВЕЛИЧИНЕ

Прибавка по талії загальна (умовно), см

5-5,2

Прибавка по бедрам загальна (умовно), см

0,1-0,4

ДЛИНА ИЗДЕЛИЯ

Рост, см

Длина изделия, см

1 (154-160)	77
2 (162-168)	80
3 (170-176)	83
4 (178-184)	86

КАКОЙ МАТЕРИАЛ ВЫБРАТЬ?

Для пошива юбки подойдут умеренно плотные, нерастяжимые или малорастяжимые материалы костюмно-плательной группы из натуральных, искусственных, смешанных или синтетических волокон.

Рекомендуются следующие виды материалов: твил, габардин, костюмная.

Внимание! Не рекомендуются сильно растяжимые материалы (трикотажное полотно).

Юбка на фото выполнена из костюмной шерсти double face. Материал умеренно плотный, мягкий, малорастяжимый. По составу из натуральных волокон: 100% шерсть. Плотность: 200 г/м².

РАСХОД

1. Основной материал при ширине 140 см для раскроя в одном направлении, метры:

Рост, см	Размер				
	34	36-42	44-46	48	50-52
1 (154-160)	0,9	1,65	1,7	1,75	1,8
2 (162-168)	0,95	1,7	1,75	1,8	1,85
3 (170-176)	0,95	1,75	1,8	1,85	1,9
4 (178-184)	1	1,8	1,85	1,9	1,95

ВАЖНО! При покупке учитывайте, что материал может дать усадку, поэтому берите с запасом 5%.

2. Тонкий дублерин на трикотажной или тканевой основе при ширине 140 см для всех размеров и ростов – 15 см.
3. Лента клеевая нитепрошивная по косой, усиленная строчкой, шириной 1-1,5 см – 1,5 м.
4. Кнопки пластиковые диаметром 1,2-1,5 см – 2 шт.
5. Нитки в тон материала – 5 катушек (1 катушка на швейную машинку + 4 катушки на оверлок).

ОБОРУДОВАНИЕ И ПРИСПОСОБЛЕНИЯ

- швейная машинка для соединения деталей;
- оверлок для обметывания припусков швов. Можно заменить эластичной псевдооверлочной строчкой или строчкой зигзаг на бытовой швейной машинке (ширина оверлочной строчки или зигзага 2-3 мм, длина стежка 2,5 мм);
- лапка на швейную машинку с ограничителем (по желанию).

ДЕТАЛИ КРОЯ

1. Из основного материала:

- правое полотнище – 1 деталь;
- левое полотнище – 1 деталь;
- обтачка правого полотнища – 1 деталь;
- обтачка левого полотнища – 1 деталь.

ВАЖНО! Не забудьте перенести все контрольные надсечки с выкройки на материал.

2. Из дублерина:

- обтачка правого полотнища – 1 деталь;
- обтачка левого полотнища – 1 деталь.

ВАЖНО! Если на деталях есть надпись “лицо”, крой этих деталей производится на лицевой стороне материала.

ПРИПУСКИ

Детали выкройки уже включают в себя припуски по всем срезам – 1 см. Учитывайте это при раскладке деталей на материале.



В данной модели мы не обрабатываем края юбки закрытым срезом.

Для этого предварительно с лекал правого и левого полотнищ срезать припуски:

- на детали правом полотнище верхний припуск до контрольной надсечки;
- припуски переднего среза;
- припуски на обработку низа.

ДУБЛИРОВАНИЕ ОСНОВНЫХ ДЕТАЛЕЙ ИЗДЕЛИЯ

Перед дублированием основных деталей изделия рекомендуем проверить и продублировать дублирином и клеевой кромкой отдельный отрез основного материала. Также важно проверить настройки утюга: температуру, подачу пара (возможно ли дублирование исходного материала с паром) и время выдержки, необходимое для приклеивания клеевого материала к основе.

Для дублирования сложите основную деталь (или участок на основной детали) изнаночной стороной к клеевой стороне детали из дублирина и приутюжьте. Не растягивайте ткань утюгом! Движения должны быть припечатывающими: прижмите утюгом ткань, выдержите несколько секунд, затем переместите утюг на следующий участок детали. Можно использовать хлопковый проутюжильник, чтобы не испачкать утюг.

Оставьте деталь на ровной, жёсткой поверхности на 15 минут для остывания и полного приклеивания.



Продублировать детали полностью:

- обтачка правого полотнища – 1 деталь;
- обтачка левого полотнища – 1 деталь.

Проклеить косой клеевой кромкой:

- вдоль верхнего среза на деталях обтачек правого и левого полотнищ.