

# ОТ СОЗДАТЕЛЬНИЦЫ БРЕНДА #VIKISEWS

---

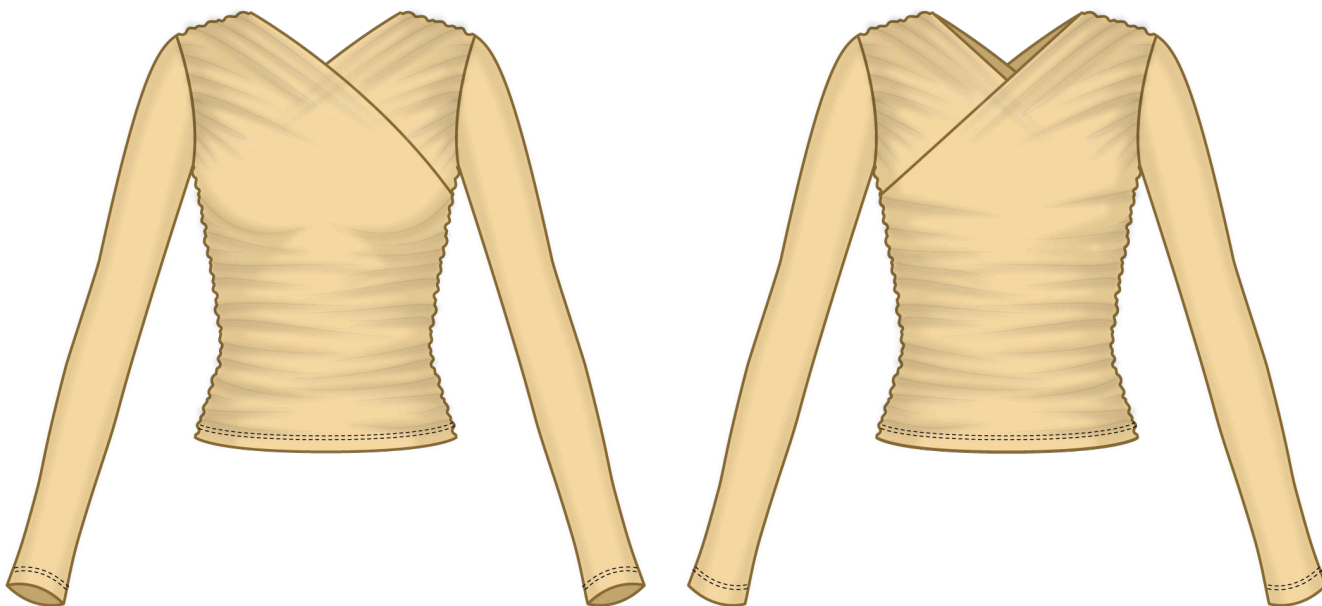


В 2016 году, когда я работала над своей первой инструкцией по пошиву, старалась написать её так, чтобы даже новичок смог разобраться и сшить своё первое изделие. С инструкций и начался бренд Vikisews, его идея и миссия. Мне хотелось создавать современные выкройки с максимально подробным и понятным описанием пошива.

С каждым выпуском коллекции мы улучшаем наши инструкции: добавляем детали, убираем лишнее. Прежде чем они попадают к вам, на протяжении нескольких недель наши технологи, корректоры, редакторы трудятся над каждым словом и фотографией. Вы можете сложить несколько инструкций вместе, и из них получится настольная книга по пошиву, которая поможет вам шить самые разные вещи любой сложности.

И мне будет приятно, если эти инструкции помогут взрастить маленькое хобби в дело жизни. Получайте удовольствие от процесса. Создавайте свой идеальный эффективный гардероб. Носите эти вещи долго и с гордостью.

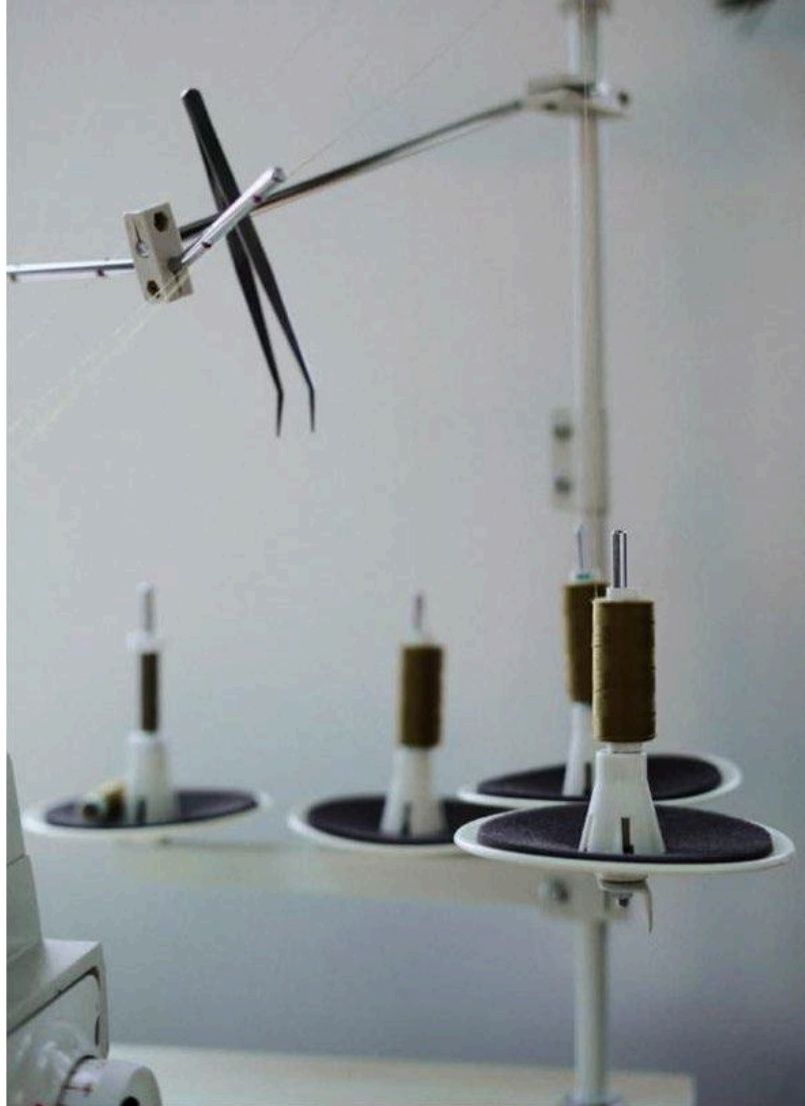
Если у вас останутся вопросы, пишите на почту [info@vikisews.com](mailto:info@vikisews.com). Мы всегда поможем.



## О МОДЕЛИ КЕЙША

---

Выкройка лонгслива малого объема, прилегающего силуэта. На плечевых швах изделия сборка. По боковым швам изделия сборка. Лонгслив выполнен на запах по переду и спинке. Вырез горловины глубокий, V-образной формы. Рукава длинные, втачные, малого объема. Длина изделия ниже линии талии.



## ВАЖНО!

---

Разрешено использование выкроек Vikisews:

- для личного использования. Запрещается передавать выкройки Vikisews и инструкции к выкройкам третьим лицам, а также размещать выкройки и инструкции в открытый доступ с использованием сети Интернет и прочих цифровых сетей. В соответствии с ч. 1 ст. 1252, ст. 1301 ГК РФ несоблюдение указанных правил является нарушением действующего законодательства в области авторского права и влечёт ответственность нарушителя. Незаконное использование или распространение будет преследоваться в соответствии с законодательством.

- в коммерческих целях только при пошиве одежды на заказ, создании коллекций одежды, при условии, что выкройки используются только на производстве без последующего распространения частным лицам.

# ПРИБАВКИ НА СВОБОДУ ОБЛЕГАННЯ В ПОЛНОЇ ВЕЛИЧИНЕ

Прибавка по груди  
общая, см

Прибавка по талии  
общая, см

Прибавка  
к обхвату плеча, см

От -25,9 до -13,3

От -10,5 до -4,4

-1,5

## ДЛИНА ИЗДЕЛИЯ, ДЛИНА РУКАВА

Рост, см

Длина изделия по середине  
спинки, от талии вниз, см

Длина  
рукава, см

1 (154-160)

15,5-12

59,3-61

2 (162-168)

17,5-14

61,3-63

3 (170-176)

19,6-16

63,3-64,8

4 (178-184)

21,6-18

65,3-67

## КАКОЙ МАТЕРИАЛ ВЫБРАТЬ?

Для пошива лонгслива подойдут трикотажные полотна, которые обладают следующими свойствами:

- мягкие, гигроскопичные, растяжимые или со средней степенью растяжимости (коэффициент растяжимости 1,5-2,5), средней плотности.

По волокнистому составу материал должен включать в себя эластан и может быть с содержанием натуральных, искусственных, смешанных и синтетических волокон.

Рекомендуются следующие виды материалов: модал, микрофибра, трикотаж, вязаный трикотаж.

**Внимание!** При пошиве лонгслива рекомендуем использовать только эластичные материалы.

Коэффициент растяжимости материала можно определить самостоятельно. Для этого по ширине материала отметить участок 10 см, приложить к линейке и растянуть. Полученную величину разделить на 10.

Лонгслив на фото выполнен из тонкого трикотажа. Материал умеренно плотный, мягкий, растяжимый. По составу из смешанных волокон: 95% вискоза + 5% эластан.

Плотность: 220 г/м<sup>2</sup>. Коэффициент растяжимости – 2.

# РАСХОД

1. Основной материал при ширине 140 см для раскроя в одном направлении, метры:

Рост, см	Размер						
	34-36	38	40-42	44	46	48	50-52
1 (154-160)	1,55	1,55	1,6	1,6	1,75	1,85	2,25
2 (162-168)	1,6	1,6	1,65	1,65	1,8	1,9	2,35
3 (170-176)	1,65	1,7	1,7	1,75	1,85	2,1	2,45
4 (178-184)	1,7	1,75	1,8	1,85	1,9	2,2	2,5

**ВАЖНО!** При покупке учитывайте, что материал может дать усадку, поэтому берите с запасом 5%.

2. Силиконовая лента шириной 0,7 см, сантиметры:

Рост, см	Размер									
	34	36	38	40	42	44	46	48	50	52
1 (154-160)	94	93	92	91	90	89	88	87	86	85
2 (162-168)	99	98	97	96	95	94	93	92	91	90
3 (170-176)	104	103	102	101	100	99	99	98	97	96
4 (178-184)	109	108	107	106	105	105	104	103	102	101

3. Нитки в тон материала – 5 катушек (1 катушка на швейную машинку + 4 катушки на оверлок / 3 катушки на распошивальную машинку).

## ОБОРУДОВАНИЕ И ПРИСПОСОБЛЕНИЯ

- швейная машинка для соединения деталей;
- оверлок для стачивания и обметывания припусков швов. Можно заменить эластичной псевдооверлочной строчкой или строчкой зигзаг на бытовой швейной машинке (ширина оверлочной строчки или зигзага 2-3 мм, длина стежка 2,5 мм);
- распошивальная машина или коверлок для обработки подгибки низа изделия. При отсутствии распошивальной машины низ изделия можно обработать двойной иглой на бытовой швейной машинке с функцией зигзаг.



- Проверяем длину изделия.

После примерки вносим изменения симметрично на обе половинки изделия, при необходимости заново переметываем и ещё раз примеряем.



На внешних и внутренних деталях переда и спинки с лицевой стороны обметать на оверлоке срезы цельнокроеной обтачки.



На внешних и внутренних деталях переда и спинки на участке плечевого среза, потянув одновременно обе челночные (нижние) нитки, выполнить сборку до размера, указанном на лекалах.



Внутренние детали переда и спинки сложить лицевыми сторонами друг к другу.

Внешние детали переда и спинки сложить лицевыми сторонами друг к другу.

Уравнять плечевые срезы, совмещая по контрольным надсечкам. Сколоть булавками.