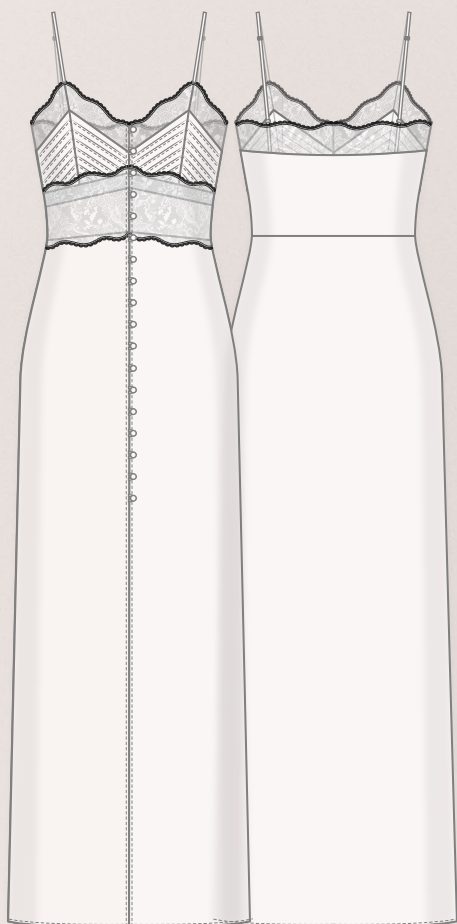


Viki
S E W S

ПЛАТЬЕ НЕРИЯ



РАЗМЕР
34-52

СЛОЖНОСТЬ



СРЕДНИЙ УРОВЕНЬ



ОТ СОЗДАТЕЛЬНИЦЫ БРЕНДА #VIKISEWS

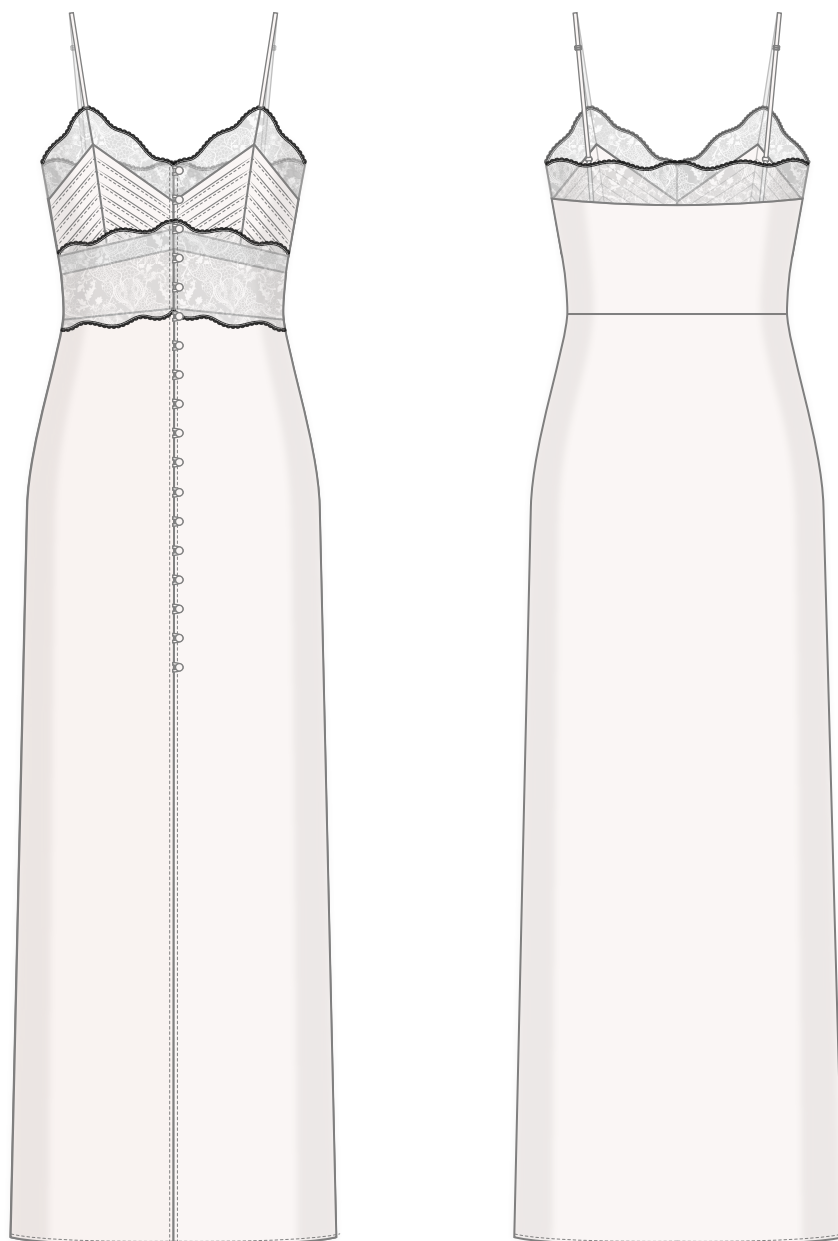


В 2016 году, когда я работала над своей первой инструкцией по пошиву, старалась написать ее так, чтобы даже новичок смог разобраться и сшить свое первое изделие. С инструкций и начался бренд Vikisews, его идея и миссия. Мне хотелось создавать современные выкройки с максимально подробным и понятным описанием пошива.

С каждым выпуском коллекции мы улучшаем наши инструкции: добавляем детали, убираем лишнее. Прежде чем они попадают к вам, на протяжении нескольких недель наши технологи, корректоры, редакторы трудятся над каждым словом и фотографией. Вы можете сложить несколько инструкций вместе, и из них получится настольная книга по пошиву, которая поможет вам шить самые разные вещи любой сложности.

И мне будет приятно, если эти инструкции помогут взрастить маленькое хобби в дело жизни. Получайте удовольствие от процесса. Создавайте свой идеальный эффективный гардероб. Носите эти вещи долго и с гордостью.

Если у вас останутся вопросы, пишите на почту info@vikisews.com. Мы всегда поможем.



О МОДЕЛИ НЕРИЯ

Выкройка платья умеренного объема, прилегающего силуэта. Платье отрезное по линии талии и под линией груди. У изделия регулируемые бретели. Нижняя часть платья А-силуэта. Верх платья оформлен кружевом с фестонами. Вырез горловины глубокий, фигурной формы. Чашки платья двойные, с декоративными застроченными защипами. По переду под линией груди кружево, частично дублируемое полоской из основного материала. Застежка платья центральная на навесные петли и пуговицы. Длина платья выше щиколотки.



ВАЖНО!

Разрешено использование выкроек Vikisews:

- для личного использования. Запрещается передавать выкройки Vikisews и инструкции к выкройкам третьим лицам, а также размещать выкройки и инструкции в открытый доступ с использованием сети Интернет и прочих цифровых сетей. В соответствии с ч. 1 ст. 1252, ст. 1301 ГК РФ несоблюдение указанных правил является нарушением действующего законодательства в области авторского права и влечет ответственность нарушителя. Незаконное использование или распространение будет преследоваться в соответствии с законодательством.
- в коммерческих целях только при пошиве одежды на заказ, создании коллекций одежды, при условии, что выкройки используются только на производстве без последующего распространения частным лицам.

ПРИБАВКИ НА СВОБОДУ ОБЛЕГАННЯ В ПОЛНОЇ ВЕЛИЧИНЕ

Прибавка по груди, см	Прибавка по талії, см	Прибавка по бедрам, см
0,1 – 4,6	5,5 – 10,2	4,1 – 13,2

ДЛИНА ИЗДЕЛИЯ

Рост, см	Длина изделия по спинке от линии талии, см
1 (154-160)	88,2 – 89,4
2 (162-168)	91,2 – 92,4
3 (170-176)	94,3 – 95,5
4 (178-184)	97,3 – 98,5

КАКОЙ МАТЕРИАЛ ВЫБРАТЬ?

Для пошива платья подойдут умеренно плотные или тонкие, мягкие, нерастяжимые или малорастяжимые, непрозрачные или полупрозрачные материалы платьевой группы из натуральных, искусственных, смешанных или синтетических волокон.

Рекомендуются следующие виды материалов: атлас, крепдешин, натуральный или искусственный шелк.

Отдавайте предпочтение материалам со смесовым составом, они меньше мнутся, в большинстве случаев устойчивы к нагрузкам и более прочные.

В качестве дополнительного материала рекомендуются кружевные полотна, вышивки на сетке на неэластичной сетчатой основе прозрачного цвета или в тон основного материала.

Внимание! Не рекомендуются сильно растяжимые материалы (трикотажное полотно).

Платье на фото выполнено из искусственного шелка. Материал умеренно плотный, мягкий, нерастяжимый. По составу: 100% полиэстер. Плотность: 150 г/м².

Дополнительный материал – кружевное полотно. Материал мягкий, нерастяжимый. По составу: 100% синтетических волокон. Плотность: 90 г/м².

РАСХОД

1. Основной материал при ширине 140 см, для раскроя в одном направлении, плотностью 100-150 г/м², метры:

Рост	34	36	38	40	42	44	46	48	50	52
1 (154-160)	1,45	1,45	1,55	1,65	1,65	1,8	1,9	2	2,05	2,05
2 (162-168)	1,5	1,5	1,65	1,7	1,75	1,9	2	2,1	2,1	2,15
3 (170-176)	1,5	1,55	1,7	1,8	1,8	2	2,1	2,2	2,2	2,25
4 (178-184)	1,55	1,65	1,75	1,85	1,9	2,05	2,15	2,25	2,25	2,3

2. Дополнительный материал – кружево (кружевное полотно), при ширине 25 см, плотностью 90-120 г/м², метры:

Рост	34	36	38	40	42	44	46	48	50	52
1 (154-160)				1,2	1,25				1,4	1,45
2 (162-168)	1,1	1,15	1,2			1,3	1,35	1,4		
3 (170-176)				1,25	1,3				1,45	1,5
4 (178-184)										

ВАЖНО! При покупке учитывайте, что материал может дать усадку, поэтому берите с запасом 5%.

3. Тонкий дублерин на трикотажной или тканевой основе, плотностью 30 г/м², при ширине 140 см, метры:

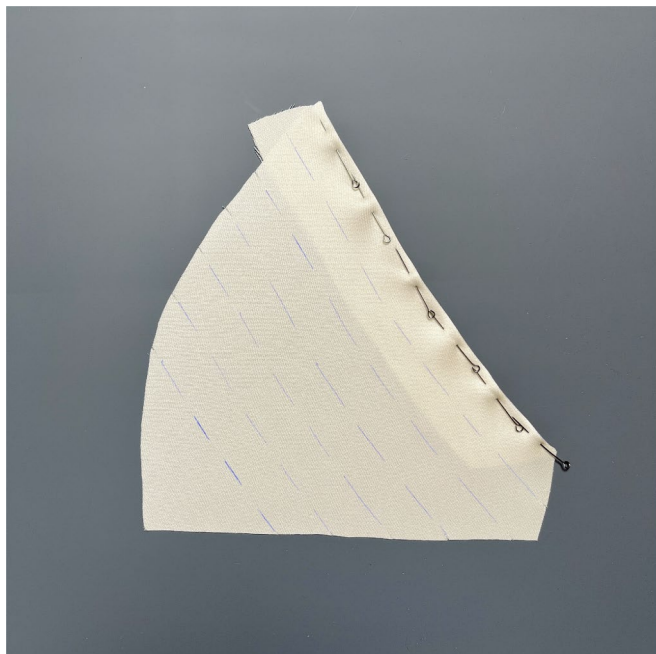
Рост	34	36	38-46	48-52
1 (154-160)	0,6	0,6	0,6	0,6
2 (162-168)	0,6	0,6	0,65	0,65
3 (170-176)	0,65	0,65	0,65	0,7
4 (178-184)	0,65	0,7	0,7	0,7

4. Пуговица диаметром 0,7-1 см – 18 шт.

5. Кольцо бельевое диаметром 10 мм – 2 шт.

6. Пряжка-регулятор бельевая диаметром 10 мм – 2 шт.

7. Нитки в тон материала – 5 катушек (1 катушка на швейную машинку + 4 катушки на оверлок).



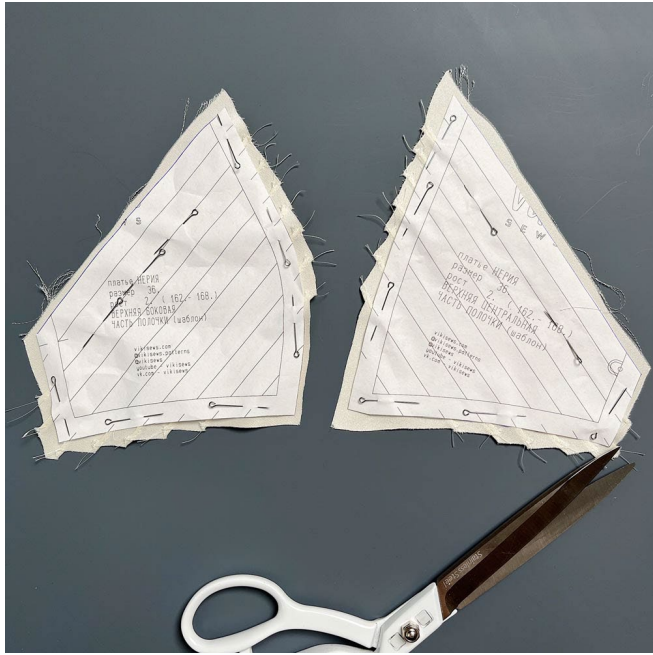
Поочередно, начиная от верхней линии, сложить деталь по намеченной линии изнаночной стороной внутрь. Сколоть булавками.



Проложить отделочно-закрепляющую строчку на швейной машинке на расстоянии 2 мм от сгиба. Выполнить закрепки в начале и в конце строчки.



На деталях верхней боковой и центральной частей полочки заутюжить защипы вверх.



Приложить шаблон верхней боковой части полочки и шаблон верхней центральной части полочки к соответствующим деталям. Уравнять контрольные надсечки со строчкой зацепов, сколоть булавками. Осноровить детали по шаблонам.



Детали верхней боковой и центральной частей полочки сложить лицевыми сторонами внутрь. Уравнять срезы рельефа, совместить зацепы, сколоть булавками. Стачать на швейной машинке. Выполнить закрепки в начале и в конце сторочки.