

# ОТ СОЗДАТЕЛЬНИЦЫ БРЕНДА #VIKISEWS

---



В 2016 году, когда я работала над своей первой инструкцией по пошиву, старалась написать ее так, чтобы даже новичок смог разобраться и сшить свое первое изделие. С инструкций и начался бренд Vikisews, его идея и миссия. Мне хотелось создавать современные выкройки с максимально подробным и понятным описанием пошива.

С каждым выпуском коллекции мы улучшаем наши инструкции: добавляем детали, убираем лишнее. Прежде чем они попадают к вам, на протяжении нескольких недель наши технологи, корректоры, редакторы трудятся над каждым словом и фотографией. Вы можете сложить несколько инструкций вместе, и из них получится настольная книга по пошиву, которая поможет вам шить самые разные вещи любой сложности.

И мне будет приятно, если эти инструкции помогут взрастить маленькое хобби в дело жизни. Получайте удовольствие от процесса. Создавайте свой идеальный эффективный гардероб. Носите эти вещи долго и с гордостью.

Если у вас останутся вопросы, пишите на почту [info@vikisews.com](mailto:info@vikisews.com). Мы всегда поможем.



## О МОДЕЛИ ФЕЙФ

---

Выкройка брюк большого объема, прямого силуэта. Верхний край пояса расположен на естественной линии талии. Пояс цельнокроеный, на резинке. По поясу проложены отделочные строчки, образующие кулиску, в которую вставлен шнур. Карманы в боковых швах. Боковой шов оформлен кантом и отделочной строчкой. Низ брюк оформлен кулиской, в которую вставлен эластичный шнур с фиксатором. Длина брюк до щиколотки.



## ВАЖНО!

---

Разрешено использование выкроек Vikisews:

- для личного использования. Запрещается передавать выкройки Vikisews и инструкции к выкройкам третьим лицам, а также размещать выкройки и инструкции в открытый доступ с использованием сети Интернет и прочих цифровых сетей. В соответствии с ч. 1 ст. 1252, ст. 1301 ГК РФ несоблюдение указанных правил является нарушением действующего законодательства в области авторского права и влечет ответственность нарушителя. Незаконное использование или распространение будет преследоваться в соответствии с законодательством.

- в коммерческих целях только при пошиве одежды на заказ, создании коллекций одежды, при условии, что выкройки используются только на производстве без последующего распространения частным лицам.

# ПРИБАВКИ НА СВОБОДУ ОБЛЕГАННЯ В ПОЛНОЇ ВЕЛИЧИНЕ

Прибавка по талії загальна, см

Прибавка по бедрам загальна, см

29

12,7-17,7

## ДЛИНА ИЗДЕЛИЯ

Рост, см

Длина изделия по боковому шву с шириной пояса, см

1 (154-160)

109,8-110,8

2 (162-168)

113,8-114,8

3 (170-176)

117,9-118,9

4 (178-184)

121,8-122,8

## ШИРИНА БРЮК ПО НИЗУ (В ГОТОВОМ ВИДЕ), ДЛЯ ВСЕХ РОСТОВ

Размер

34

36

38

40

42

44

46

48

50

52

Ширина, см

32,8

33,3

33,7

34,2

34,7

35,1

35,6

36,1

36,6

37

## КАКОЙ МАТЕРИАЛ ВЫБРАТЬ?

Для пошива брюк подойдут умеренно плотные, нерастяжимые или малорастяжимые материалы из натуральных, искусственных, смешанных или синтетических волокон.

Рекомендуются следующие виды материалов: курточная, плащевая, футер трехниточный, футер с начесом.

Брюки на фото выполнены из курточного материала. Материал умеренно плотный, малорастяжимый. По составу: 100% полиэстер. Плотность: 280 г/м<sup>2</sup>.

# РАСХОД

1. Основной материал при ширине 140 см для раскроя в одном направлении, метры:

Рост, см	Размер						
	34-38	40-42	44	46	48	50	52
1 (154-160)	2	2,05	2,1	2,15	2,25	2,35	2,45
2 (162-168)	2,1	2,1	2,15	2,25	2,35	2,4	2,55
3 (170-176)	2,15	2,2	2,25	2,3	2,4	2,5	2,6
4 (178-184)	2,25	2,25	2,3	2,4	2,5	2,6	2,7

Основной материал при ширине 150 см для раскроя в одном направлении, метры:

Рост, см	Размер			
	34-44	46-48	50	52
1 (154-160)	2	2,05	2,05	2,1
2 (162-168)	2,1	2,1	2,15	2,2
3 (170-176)	2,15	2,2	2,2	2,3
4 (178-184)	2,25	2,25	2,3	2,35

Основной материал при ширине 180 см для раскроя в одном направлении, метры:

Рост, см	Размер				
	34-38	40-42	44	46	48-52
1 (154-160)	1,45	1,45	1,55	1,7	2
2 (162-168)	1,45	1,5	1,6	1,8	2,05
3 (170-176)	1,5	1,55	1,65	1,9	2,15
4 (178-184)	1,55	1,6	1,7	2	2,2

**ВАЖНО!** При покупке учитывайте, что материал может дать усадку, поэтому берите с запасом 5%.

2. Тонкий дублерин на трикотажной или тканевой основе при ширине 140 см для всех размеров и ростов – 0,03 м.
3. Лента клеевая нитепрошивная по косой, усиленная строчкой, шириной 1,5 см – 0,4 м.

4. Эластичная тесьма (резинка) шириной 4 см для всех ростов (с припусками), сантиметры:

Размер	34	36	38	40	42	44	46	48	50	52
Длина	60	64	68	72	76	80	84	88	92	96

5. Эластичный круглый шнур диаметром 0,3 мм для всех ростов (с припусками), сантиметры:

Размер	34	36	38	40	42	44	46	48	50	52
Расход в кулиску низа (разделить на 2 равных отрезка)	147	149	151	153	155	157	158,5	160,5	162	164

6. Фиксатор с двумя входами для эластичного шнура – 2 шт.

7. Шнур для кулиски пояса диаметром 5-7 мм для всех ростов, метры:

8. Кант отделочный атласный шириной 1,2 см для всех размеров, метры:

Размер	34-42	44-52
Длина	1,5-1,6	1,7-1,8

Рост, см	Расход (разделить на 2 равных отрезка)
1 (154-160)	2,5
2 (162-168)	2,6
3 (170-176)	2,7
4 (178-184)	2,8

9. Нитки в тон материала – 5 катушек (1 катушка на швейную машинку + 4 катушки на оверлок).

## ОБОРУДОВАНИЕ И ПРИСПОСОБЛЕНИЯ

- швейная машинка для соединения деталей;
- оверлок для обметывания припусков швов. Можно заменить эластичной псевдооверлочной строчкой или строчкой зигзаг на бытовой швейной машинке (ширина оверлочной строчки или зигзага 2-3 мм, длина стежка 2,5 мм);
- лапка на швейную машинку для обметывания петель;
- лапка однорожковая на швейную машинку для притачивания канта;
- приспособление для вдевания эластичной тесьмы (можно заменить булавкой).

# ДЕТАЛИ КРОЯ

## 1. Из основного материала:

- задняя половинка – 2 детали;
- передняя половинка – 2 детали;
- подкладка кармана – 4 детали;
- петля-держатель – 1 деталь.

## Из дублирина необходимо раскроить:

- квадрат 3×3 см – 6 шт. для проклеивания участка местоположения петель на детали передней и задней половинки.

**ВАЖНО!** Не забудьте перенести все контрольные надсечки с выкройки на материал.

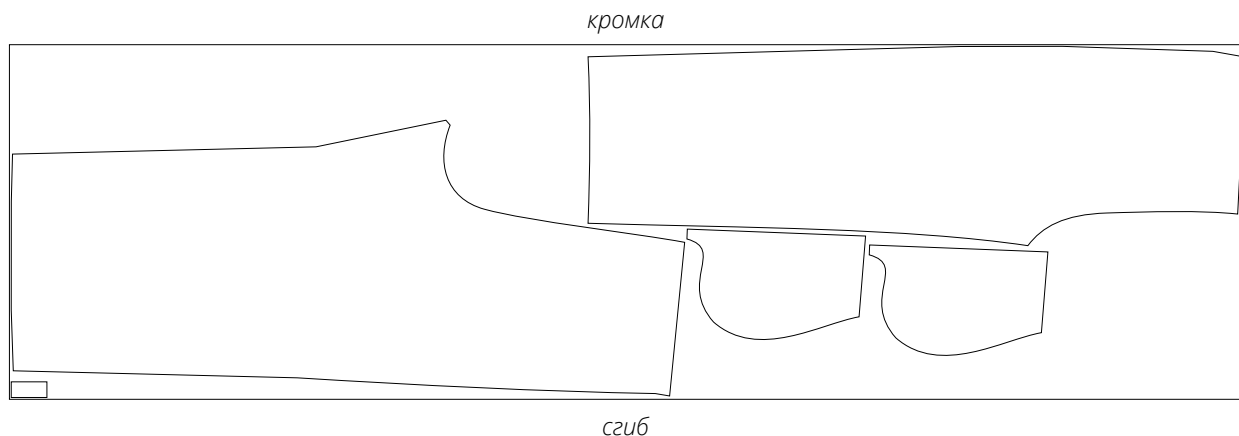
# ПРИПУСКИ

Детали выкройки уже включают в себя припуски:

- по линии низа изделия – 3 см;
- по всем остальным срезам – 1 см.

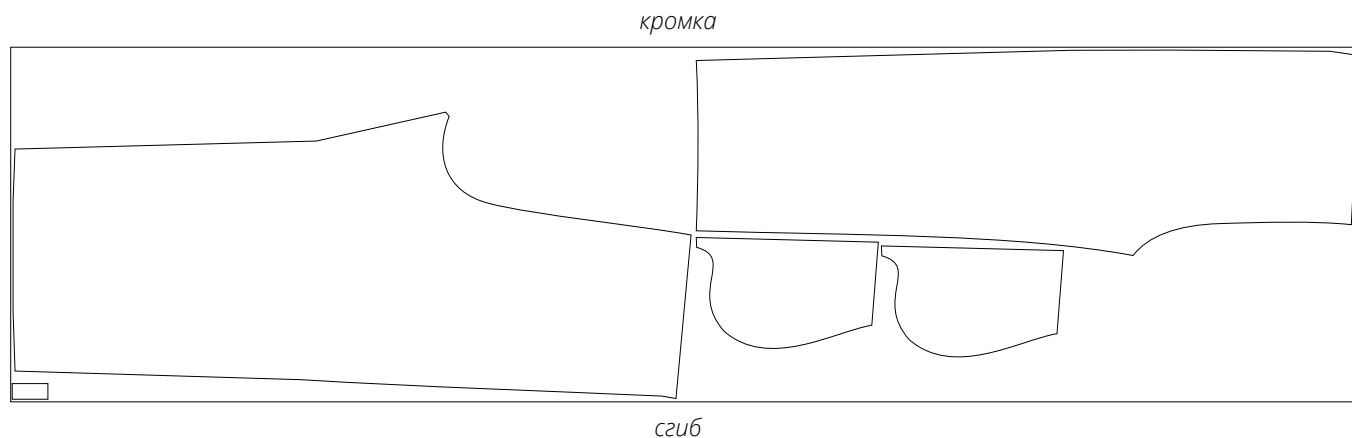
Учитывайте это при раскладке деталей на материале.

План раскладки выкройки на основном материале шириной 140 см для раскроя в сгиб для 34-48 размеров всех ростов с учетом направления рисунка; план раскладки выкройки на основном материале шириной 150 см для раскроя в сгиб для всех размеров всех ростов с учетом направления рисунка



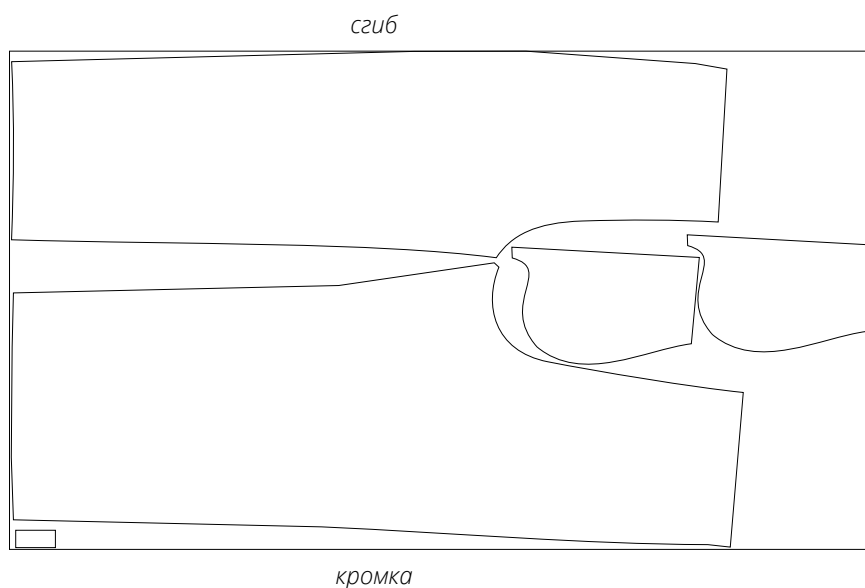
**Внимание!** Деталь петли-держателя кроится в единственном экземпляре.

План раскладки выкройки на основном материале шириной 140 см для раскроя в сгиб для 50-52 размеров всех ростов с учетом направления рисунка



Внимание! Деталь петли-держателя кроится в единственном экземпляре.

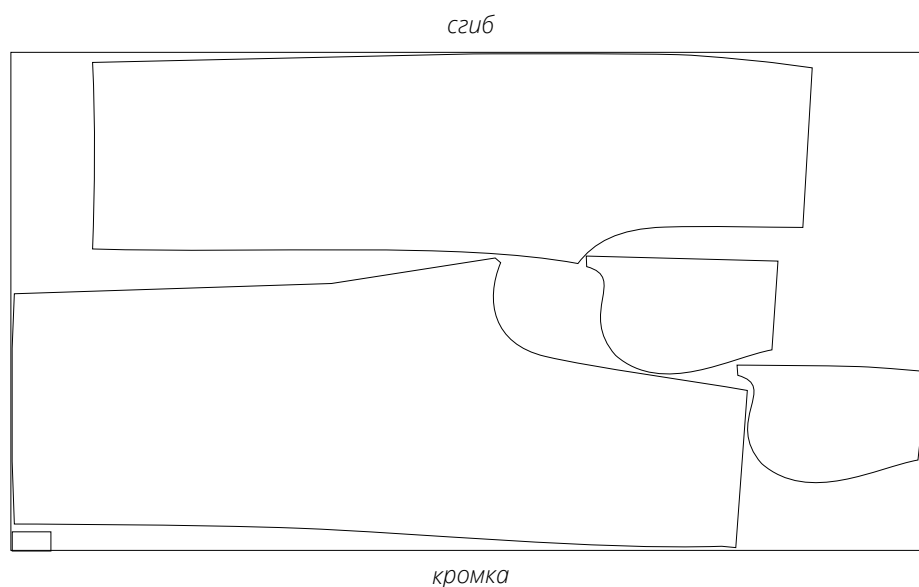
План раскладки выкройки на основном материале шириной 180 см для раскроя в сгиб для 34-42 размеров всех ростов с учетом направления рисунка



Внимание! Деталь петли-держателя кроится в единственном экземпляре.

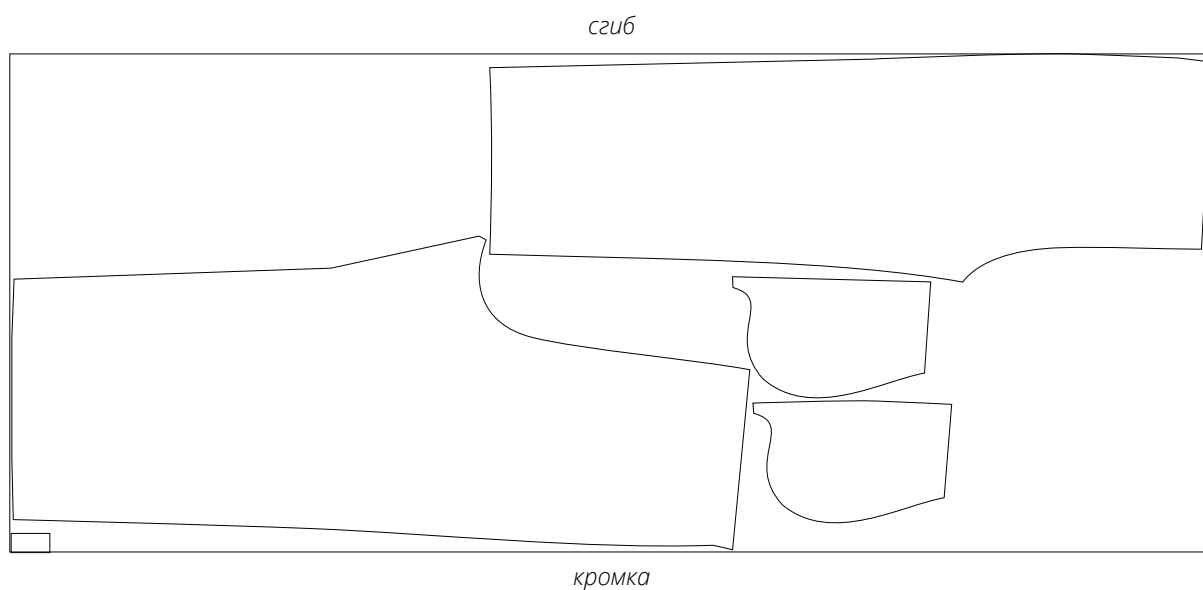


План раскладки выкройки на основном материале шириной 180 см для раскроя в сгиб для 44 размера всех ростов с учетом направления рисунка



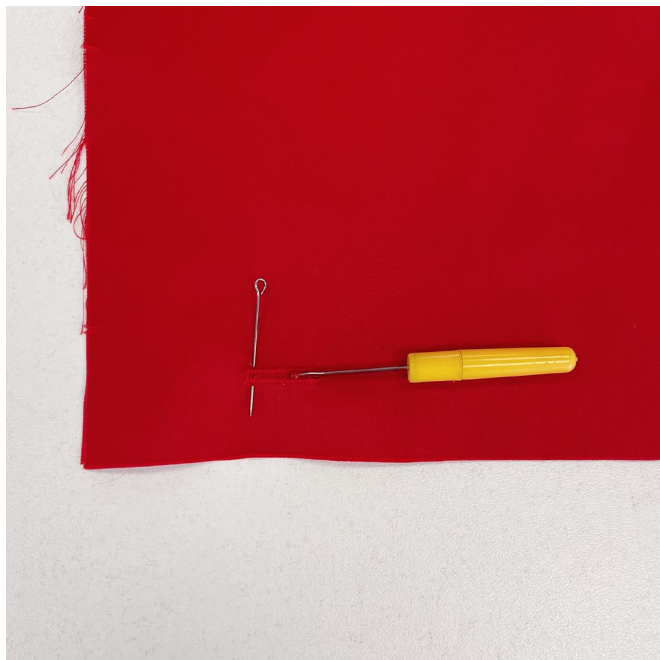
Внимание! Деталь петли-держателя кроится в единственном экземпляре.

План раскладки выкройки на основном материале шириной 180 см для раскроя в сгиб для 44-52 размеров всех ростов с учетом направления рисунка



Внимание! Деталь петли-держателя кроится в единственном экземпляре.

**ГОТОВЫ? ДАВАЙТЕ ШИТЬ!**



Аккуратно прорезать петли с помощью распарывателя, предварительно заколов булавку перед началом закрепки, чтобы предотвратить рассечение закрепки петли.



Петли приутюжить.



Продекатировать кант перед притачиванием во избежание его усадки в готовом изделии.