

ОТ СОЗДАТЕЛЬНИЦЫ БРЕНДА #VIKISEWS

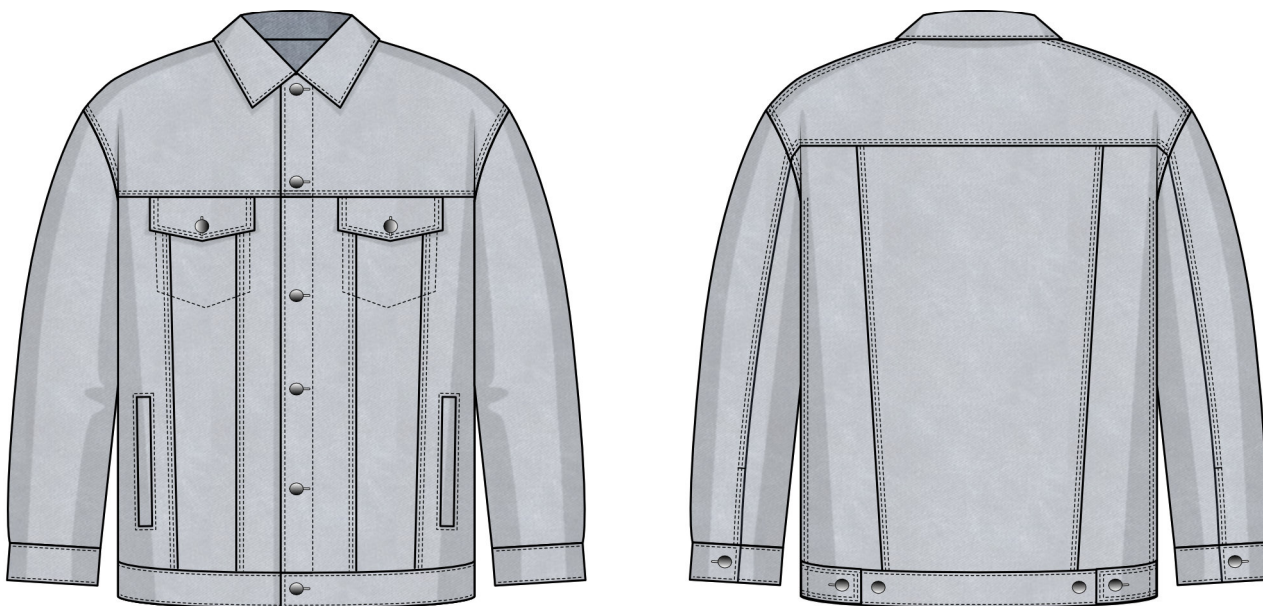


В 2016 году, когда я работала над своей первой инструкцией по пошиву, старалась написать ее так, чтобы даже новичок смог разобраться и сшить свое первое изделие. С инструкций и начался бренд Vikisews, его идея и миссия. Мне хотелось создавать современные выкройки с максимально подробным и понятным описанием пошива.

С каждым выпуском коллекции мы улучшаем наши инструкции: добавляем детали, убираем лишнее. Прежде чем они попадают к вам, на протяжении нескольких недель наши технологи, корректоры, редакторы трудятся над каждым словом и фотографией. Вы можете сложить несколько инструкций вместе, и из них получится настольная книга по пошиву, которая поможет вам шить самые разные вещи любой сложности.

И мне будет приятно, если эти инструкции помогут взрастить маленькое хобби в дело жизни. Получайте удовольствие от процесса. Создавайте свой идеальный эффективный гардероб. Носите эти вещи долго и с гордостью.

Если у вас останутся вопросы, пишите на почту info@vikisews.com. Мы всегда поможем.



О МОДЕЛИ ФРЕНК

Выкройка куртки большого объема, прямого силуэта. Полочка и спинка с притачными кокетками и рельефами. На полочке внутренние накладные карманы с клапанами на обметанную петлю и пуговицу и прорезные карманы с втачными листочками. Воротник рубашечный, на отрезной стойке. Рукав рубашечный, длинный, двухшовный. По низу рукава манжеты на обметанную петлю и пуговицу. Застежка изделия центральная – цельнокроеная планка на обметанные петли и пуговицы. По низу изделия притачной пояс. На поясе пата на обметанную петлю и пуговицу. По всем швам изделия проложены отделочные строчки. Длина изделия до линии бедер.



ВАЖНО!

Разрешено использование выкроек Vikisews:

- для личного использования. Запрещается передавать выкройки Vikisews и инструкции к выкройкам третьим лицам, а также размещать выкройки и инструкции в открытый доступ с использованием сети Интернет и прочих цифровых сетей. В соответствии с ч. 1 ст. 1252, ст. 1301 ГК РФ несоблюдение указанных правил является нарушением действующего законодательства в области авторского права и влечет ответственность нарушителя. Незаконное использование или распространение будет преследоваться в соответствии с законодательством.

- в коммерческих целях только при пошиве одежды на заказ, создании коллекций одежды, при условии, что выкройки используются только на производстве без последующего распространения частным лицам.

ПРИБАВКИ НА СВОБОДУ ОБЛЕГАННЯ В ПОЛНОЇ ВЕЛИЧИНЕ

Прибавка по груди, см	Прибавка по талії, см	Прибавка по бедрам, см	Прибавка к обхвату плеча, см
27,3-24,9	34,5-29,7	9,1-11,1	24,5-17,9

ДЛИНА ИЗДЕЛИЯ, ДЛИНА РУКАВА

Рост, см	Длина изделия по спинке с шириной пояса, см	Длина рукава с шириной плеча и манжетой, см
1 (154-160)	70,6	81,9-84,1
2 (162-168)	73,6	84,1-86,2
3 (170-176)	76,6	86,2-88,4
4 (178-184)	79,6	88,4-90,6

КАКОЙ МАТЕРИАЛ ВЫБРАТЬ?

Для пошива куртки подойдут плотные или умеренно плотные, нерастяжимые или малорастяжимые материалы курточной группы из натуральных, искусственных, смешанных и синтетических волокон.

Рекомендуются следующие виды материалов: вельвет, деним.

Для подкладки карманов рекомендуются ткань подкладочная карманная, сатин, хлопок, поплин.

Внимание! Не рекомендуются сильно растяжимые (трикотажное полотно) материалы.

Куртка на фото выполнена из джинсовой ткани. Материал умеренно плотный, малорастяжимый. По составу из натуральных волокон: 100% хлопок. Плотность 300 г/м².

Подкладка карманов по составу: 100% хлопок. Плотность 120 г/м².

РАСХОД

1.1. Основной материал при ширине 140 см для раскроя в одном направлении, метры:

Рост, см	Размер		
	38-42	44-48	50-54
1 (170-176)	1,95	2	2,15
2 (178-184)	2	2,05	2,2
3 (186-192)	2,05	2,1	2,3
4 (194-200)	2,1	2,15	2,35

1.2. Основной материал при ширине 150 см для раскроя в одном направлении, метры:

Рост, см	Размер		
	38-42	44-48	50-54
1 (170-176)	1,85	1,9	2
2 (178-184)	1,9	1,95	2,05
3 (186-192)	1,95	2	2,1
4 (194-200)	2	2,05	2,2

ВАЖНО! Если при пошиве изделия используется материал, приобретающий после стирки определенный эффект (вываренный-стираный), то при выборе размера рекомендуем ориентироваться на 1 размер и рост больше, так как материал дает усадку. После пошива готовое изделие постирать 1-2 раза.

2. Тонкий дублерин на трикотажной или тканевой основе при ширине 140 см для всех ростов, метры:

Размер	38	40-42	44	46-48	50	52-54
Расход	1,15	1,2	1,25	1,3	1,35	1,4

3. Дополнительный материал при ширине 140 см для раскроя в одном направлении для всех размеров и ростов – 0,25 м.

ВАЖНО! При покупке учитывайте, что материал может дать усадку, поэтому берите с запасом 5%.

4. Пуговица джинсовая металлическая на фиксированной ножке диаметром 1,5 см – 14 шт. (+1-2 шт. запасные).

5. Нитки для отделочной строчки в тон (либо контраст) материала – 3-4 катушки (в зависимости от размера).

6. Нитки в тон материала – 5 катушек (1 катушка на швейную машинку + 4 катушки на оверлок).

ОБОРУДОВАНИЕ И ПРИСПОСОБЛЕНИЯ

- швейная машинка для соединения деталей;
- оверлок для обметывания припусков швов. Можно заменить эластичной псевдооверлочной строчкой или строчкой зигзаг на бытовой швейной машинке (ширина оверлочной строчки или зигзага 2-3 мм, длина стежка 2,5 мм);
- лапка на швейную машинку для обметывания петель;
- пресс для установки пуговиц и люверсов с комплектом насадок;
- пробойник или шило.

ДЕТАЛИ КРОЯ

1. Из основного материала:

- центральная часть полочки – 2 детали;
- средняя часть полочки – 2 детали;
- боковая часть полочки – 2 детали;
- кокетка полочки – 2 детали;
- центральная часть спинки – 1 деталь со сгибом;
- боковая часть спинки – 2 детали;
- кокетка спинки – 1 деталь со сгибом;
- верхняя часть рукава – 2 детали;
- нижняя часть рукава – 2 детали;
- пояс – 1 деталь;
- пата пояса – 4 детали;
- манжета – 2 детали;
- карман – 2 детали;
- верхний клапан – 2 детали;
- нижний клапан – 2 детали;
- обтачка кармана – 2 детали;
- верхний воротник – 1 деталь со сгибом;
- нижний воротник – 1 деталь со сгибом;
- стойка воротника – 2 детали;
- листочка – 2 детали;
- подзор – 2 детали;
- подкладка кармана – 2 детали.

2. Из дополнительного материала:

- подкладка кармана – 2 детали.

3. Из дублерина:

- пояс – 1 деталь (1/2);
- пата пояса – 2 детали;
- манжета – 2 детали (1/2);
- верхний клапан – 2 детали;
- обтачка кармана – 2 детали;
- верхний воротник – 1 деталь со сгибом;
- нижний воротник – 1 деталь со сгибом;
- стойка воротника – 2 детали;
- листочка – 2 детали.

Также из дублерина необходимо раскроить:

- долевик кармана длиной и шириной, взятой с лекал – 2 шт.;
- полоски дублерина шириной 9,5 см и длиной, взятой с лекал, для проклеивания припуска на обработку цельнокроеной планки центральной части полочки и кокетки полочки – 4 шт.

Долевая нить на полосках дублерина проходит вдоль длинной стороны (вдоль кромки клеевого материала).

ВАЖНО! Не забудьте перенести все контрольные надсечки с выкройки на материал.

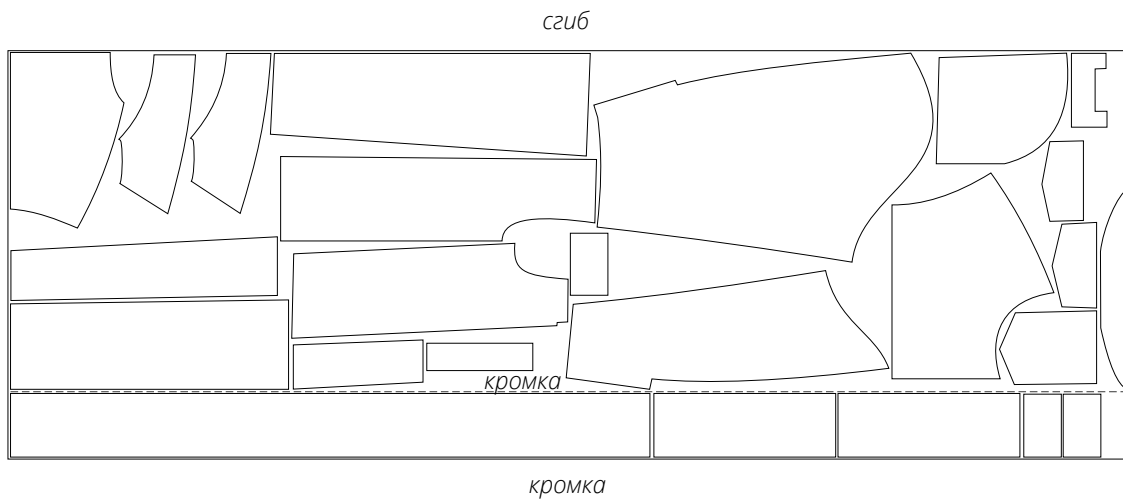
ПРИПУСКИ

Детали выкройки уже включают в себя припуски:

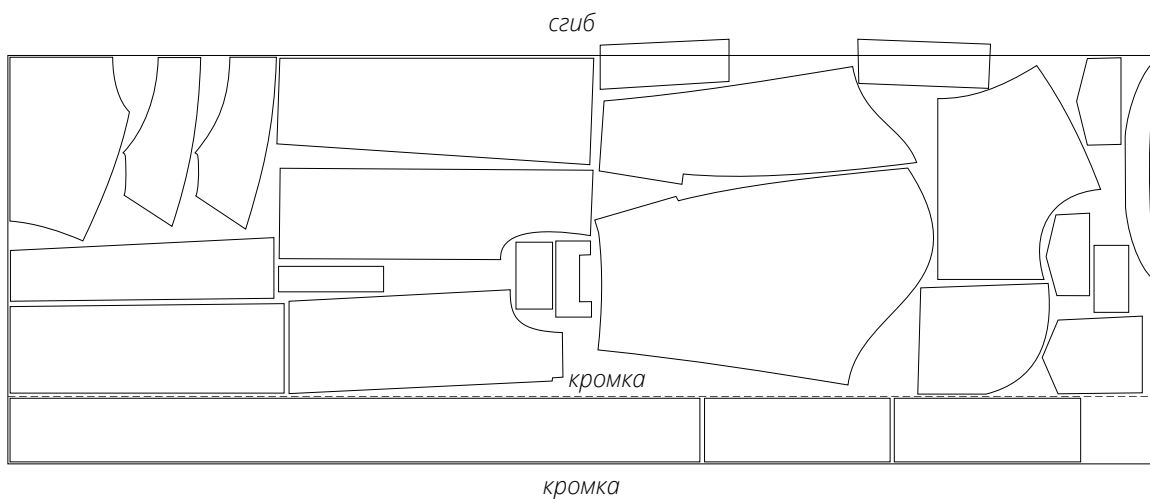
- по всем срезам – 1 см.

Учитывайте это при раскладке деталей на материале.

План раскладки выкройки на основном материале шириной 140 см для раскроя в сгиб со смещением для 38-42 размеров всех ростов с учетом направления рисунка

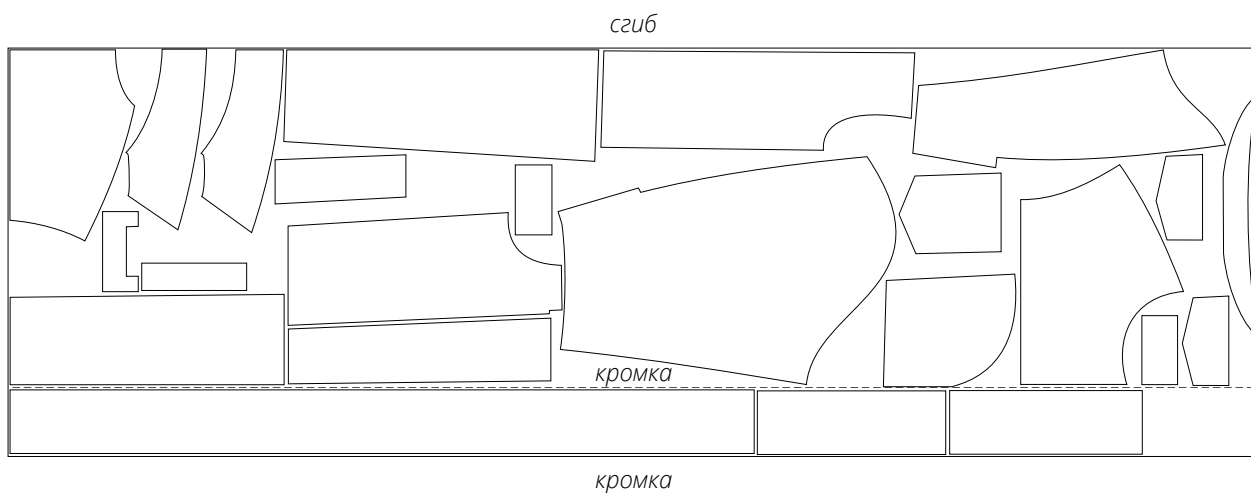


План раскладки выкройки на основном материале шириной 140 см для раскроя в сгиб со смещением для 44-48 размеров всех ростов с учетом направления рисунка

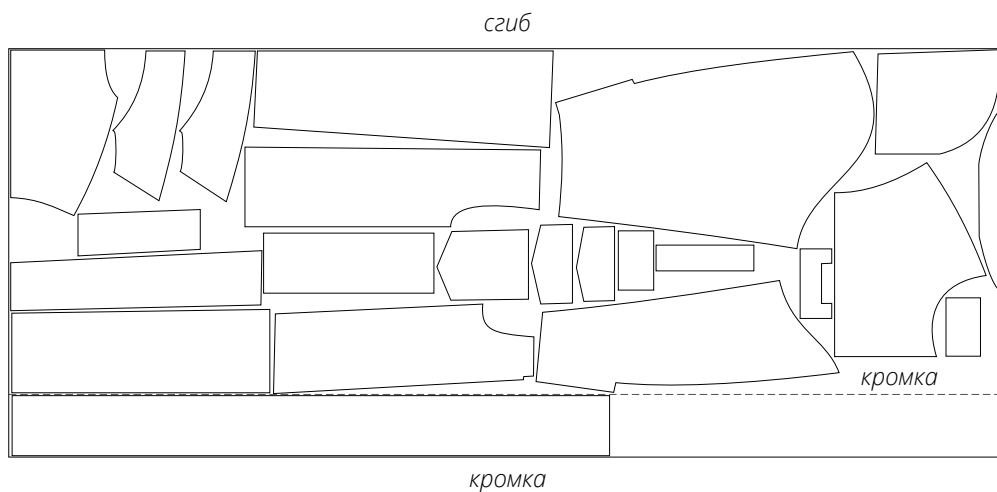


Внимание! Детали подзора выкраиваются в разворот на оставшемся отрезе материала.

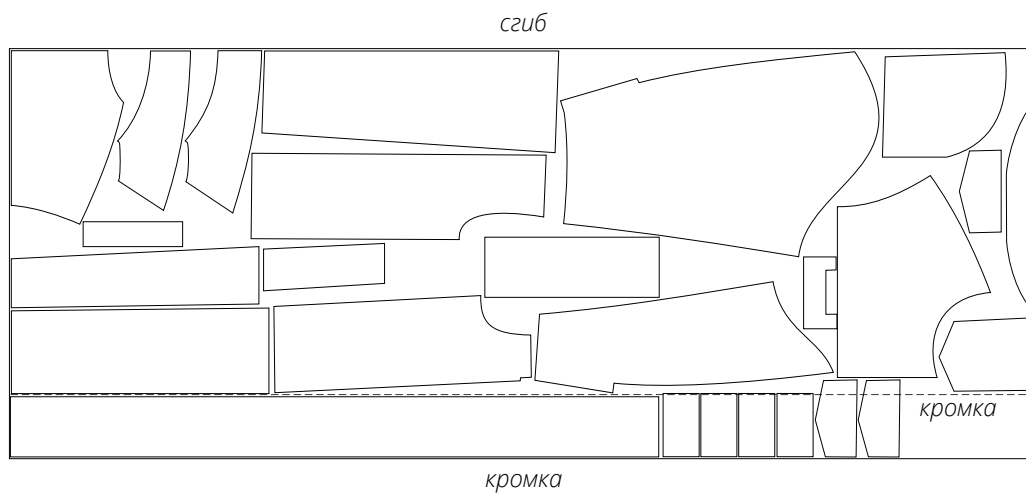
План раскладки выкройки на основном материале шириной 140 см для раскроя в сгиб со смещением для 50-54 размеров всех ростов с учетом направления рисунка



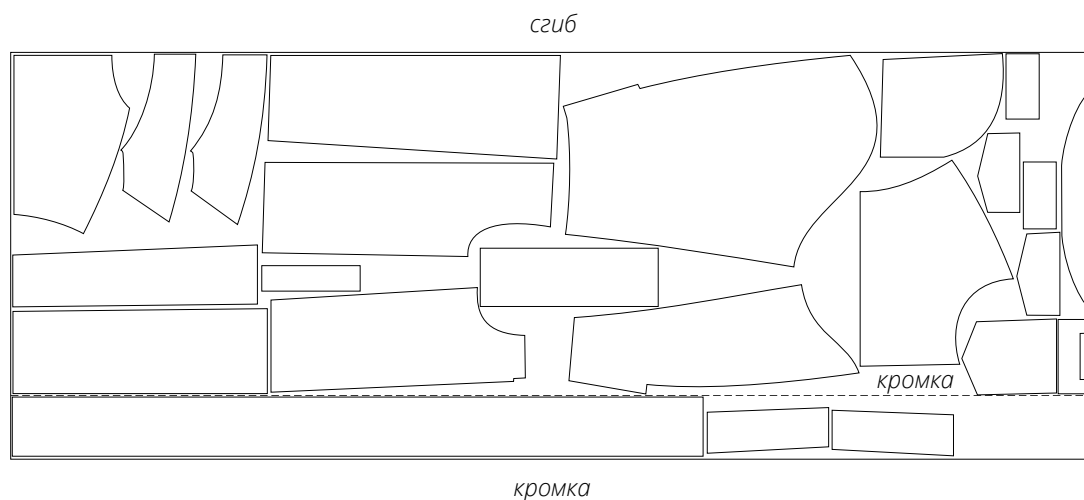
План раскладки выкройки на основном материале шириной 150 см для раскроя в сгиб со смещением для 38-42 размеров всех ростов с учетом направления рисунка



План раскладки выкройки на основном материале шириной 150 см для раскроя в сгиб со смещением для 44-48 размеров всех ростов с учетом направления рисунка



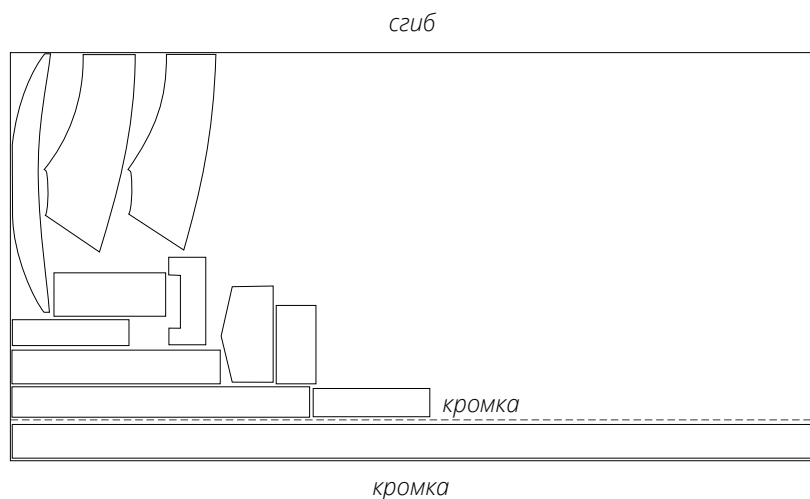
План раскладки выкройки на основном материале шириной 150 см для раскроя в сгиб со смещением для 50-54 размеров всех ростов с учетом направления рисунка



План раскладки выкройки на дополнительном (подкладочном) материале шириной 140 см для раскроя в сгиб для всех размеров всех ростов с учетом направления рисунка



План раскладки выкройки на дублирующем материале шириной 140 см для раскроя в сгиб со смещением для всех размеров всех ростов

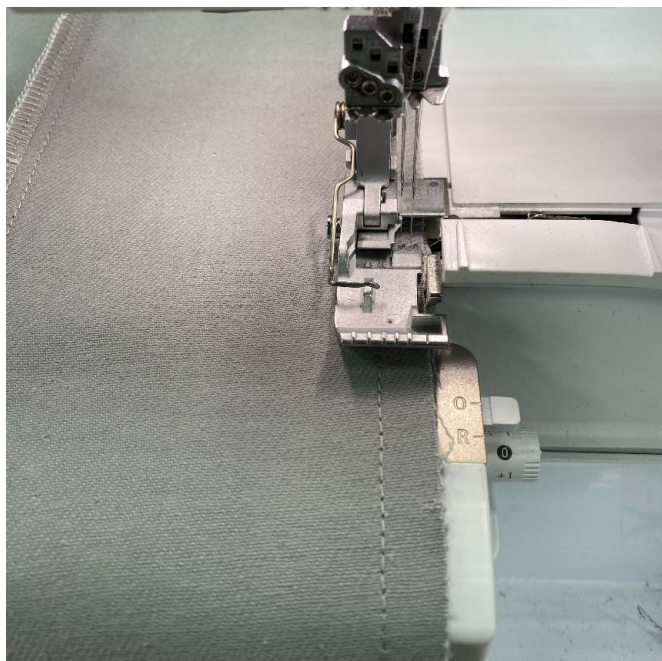


ГОТОВЫ? ДАВАЙТЕ ШИТЬ!



Стачать на швейной машинке с закрепками в начале и конце строчки.

Шов приутюжить.



Припуски шва сборной детали полочки обметать на оверлоке с обеих сторон детали средней части полочки.



Строчки приутюжить.

Припуски шва заутюжить на сторону центральной и боковой частей полочки.