

# ОТ СОЗДАТЕЛЬНИЦЫ БРЕНДА #VIKISEWS

---

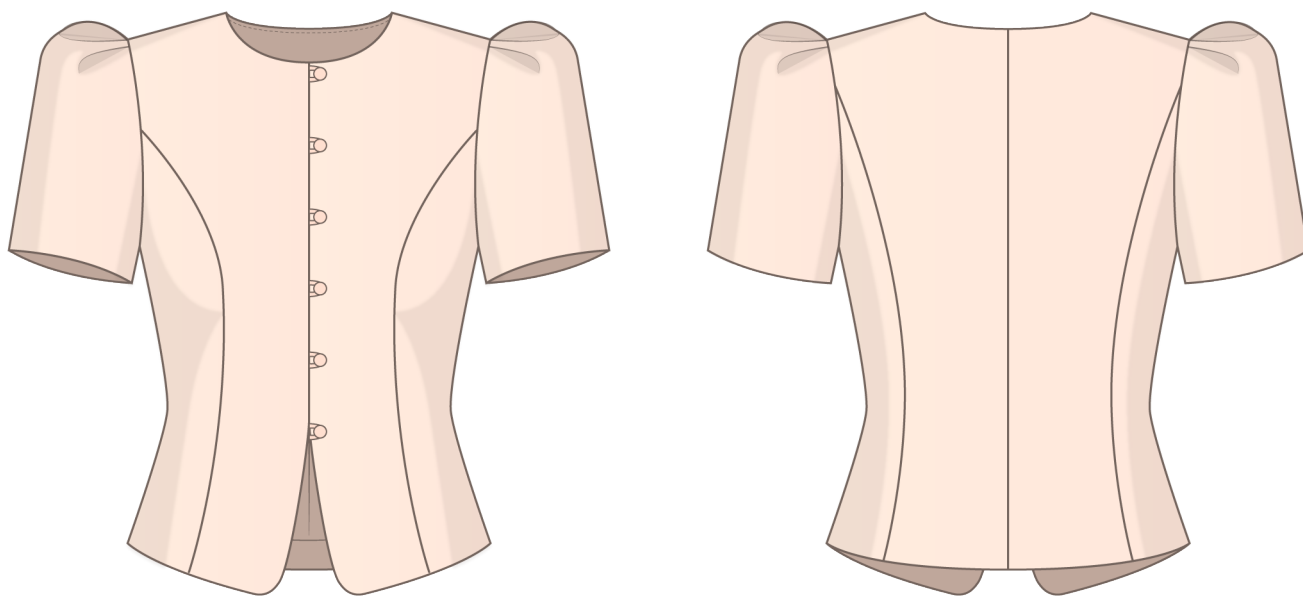


В 2016 году, когда я работала над своей первой инструкцией по пошиву, старалась написать ее так, чтобы даже новичок смог разобраться и сшить свое первое изделие. С инструкций и начался бренд Vikisews, его идея и миссия. Мне хотелось создавать современные выкройки с максимально подробным и понятным описанием пошива.

С каждым выпуском коллекции мы улучшаем наши инструкции: добавляем детали, убираем лишнее. Прежде чем они попадают к вам, на протяжении нескольких недель наши технологи, корректоры, редакторы трудятся над каждым словом и фотографией. Вы можете сложить несколько инструкций вместе, и из них получится настольная книга по пошиву, которая поможет вам шить самые разные вещи любой сложности.

И мне будет приятно, если эти инструкции помогут взрастить маленькое хобби в дело жизни. Получайте удовольствие от процесса. Создавайте свой идеальный эффективный гардероб. Носите эти вещи долго и с гордостью.

Если у вас останутся вопросы, пишите на почту [info@vikisews.com](mailto:info@vikisews.com). Мы всегда поможем.



## О МОДЕЛИ АРЬЯНА

---

Выкройка жакета умеренного объема, приталенного силуэта, на притачной подкладке. Прилегание по спинке достигается рельефами и средним швом. Прилегание на полочке достигается рельефами. Край борта с закруглением в нижней части. Рукава втачные, короткие. В верхней части оката рукава заложены четыре складки и подокатник из фатина. Вырез горловины круглый без воротника. Застежка центральная на навесные петли и пуговицы. Длина жакета выше линии бедер.



## ВАЖНО!

---

Разрешено использование выкроек Vikisews:

- для личного использования. Запрещается передавать выкройки Vikisews и инструкции к выкройкам третьим лицам, а также размещать выкройки и инструкции в открытый доступ с использованием сети Интернет и прочих цифровых сетей. В соответствии с ч. 1 ст. 1252, ст. 1301 ГК РФ несоблюдение указанных правил является нарушением действующего законодательства в области авторского права и влечет ответственность нарушителя. Незаконное использование или распространение будет преследоваться в соответствии с законодательством.

- в коммерческих целях только при пошиве одежды на заказ, создании коллекций одежды, при условии, что выкройки используются только на производстве без последующего распространения частным лицам.

# ПРИБАВКИ НА СВОБОДУ ОБЛЕГАННЯ В ПОЛНОЇ ВЕЛИЧИНЕ

Прибавка по груди общая, см	Прибавка по талии общая, см	Прибавка к обхвату плеча, см
4,4-5	8,3-10,6	3,8-8,2

## ДЛИНА ИЗДЕЛИЯ, ДЛИНА РУКАВА

Рост, см	Длина изделия по спинке, см	Длина рукава (условно), см
1 (154-160)	47,1-50,3	19,4-30,8
2 (162-168)	50,1-53,3	21,8-32,8
3 (170-176)	53,1-56,3	23,3-34,3
4 (178-184)	56,1-59,3	24,8-35,7

## КАКОЙ МАТЕРИАЛ ВЫБРАТЬ?

Для пошива жакета подойдут умеренно плотные, пластичные, мягкие, нерастяжимые или малорастяжимые, формодержащие материалы костюмной группы из натуральных, искусственных, смешанных или синтетических волокон.

Рекомендуются следующие виды материалов: бархат, жаккард, тафта, таффета, твил.

Для подкладки изделия рекомендуются подкладочные материалы из смешанных или синтетических волокон.

**Внимание!** Не рекомендуются сильно растяжимые (трикотажное полотно), плотные рыхлые материалы костюмной группы (твид).

Жакет на фото выполнен из тафты. Материал умеренно плотный, пластичный, мягкий, малорастяжимый. По составу из натуральных волокон: 100% шелк. Плотность: 150 г/м<sup>2</sup>.

Подкладка по составу: 100% вискоза. Плотность: 100 г/м<sup>2</sup>.

# РАСХОД

1. Основной материал при ширине 140 см для раскроя в одном направлении, метры:

Рост, см	Размер							
	34	36	38	40	42-44	46	48	50-52
1 (154-160)	0,85	0,9	1	1,05	1,15	1,25	1,3	1,35
2 (162-168)	0,9	0,9	1,05	1,1	1,25	1,3	1,35	1,4
3 (170-176)	0,95	0,95	1,15	1,2	1,3	1,4	1,4	1,45
4 (178-184)	1	1	1,25	1,25	1,35	1,45	1,45	1,5

2. Подкладочный материал при ширине 140 см, для раскроя в одном направлении, метры:

Рост, см	Размер					
	34	36-38	40-42	44	46-48	50-52
1 (154-160)	0,75	0,85	0,9	0,9	0,95	1
2 (162-168)	0,8	0,9	0,95	0,95	1	1,05
3 (170-176)	0,85	0,9	0,95	1	1,05	1,1
4 (178-184)	0,9	0,95	1	1,05	1,1	1,15

**ВАЖНО!** При покупке учитывайте, что материал может дать усадку, поэтому берите с запасом 5%.

3. Тонкий дублерин на трикотажной или тканевой основе при ширине 140 см для всех размеров и ростов – 0,75 м.

4. Лента клеевая нитепрошивная по косой, усиленная строчкой шириной 1,5 см – 1,55 м.

5. Дополнительный материал (сетка, фатин) для подокатника рукава при ширине 150 см для всех ростов и размеров – 15 см.

6. Заготовки для обтяжных пуговиц 1,1 см – 6 шт. (+1-2 шт. запасные).

7. Нитки в тон материала – 2 катушки.

# ОБОРУДОВАНИЕ И ПРИСПОСОБЛЕНИЯ

- швейная машинка для соединения деталей;
- пресс с комплексом насадок для изготовления обтяжных пуговиц;
- приспособление для выворачивания рулика.

## ДЕТАЛИ КРОЯ

### 1. Из основного материала:

- центральная часть полочки – 2 детали;
- боковая часть полочки – 2 детали;
- центральная часть спинки – 2 детали;
- боковая часть спинки – 2 детали;
- рукав – 2 детали;
- подборт – 2 детали;
- обтачка горловины спинки – 1 деталь;
- планка – 1 деталь;
- бейка петель – 1 деталь.

### 2. Из дополнительного материала (сетка):

- подокатник – 2 детали.

### 3. Из подкладочного материала:

- подкладка полочки – 2 детали;
- подкладка спинки – 1 деталь со сгибом;
- подкладка рукава – 2 детали;
- бейка проймы – 2 детали.

**ВАЖНО!** Не забудьте перенести все контрольные надсечки с выкройки на материал.

### 4. Из дублирина:

- подборт – 2 детали;
- обтачка горловины спинки – 1 деталь со сгибом.

### Также из дублирина необходимо раскроить:

- 2 полосы шириной и длиной, взятой с лекал, для проклеивания участка низа на детали центральной части спинки;
- 2 полосы шириной и длиной, взятой с лекал, для проклеивания участка низа на детали боковой части спинки;
- 2 полосы шириной и длиной, взятой с лекал, для проклеивания участка низа на детали рукава.

Долевая нить на полосках дублирина проходит вдоль длинной стороны (вдоль кромки клеевого материала).

## ПРИПУСКИ

Детали выкройки уже включают в себя припуски:

- по линии низа изделия – 3 см;
- по линии низа рукавов – 3 см;
- по всем остальным срезам – 1 см.

Учитывайте это при раскладке деталей на материале.

## ДУБЛИРОВАНИЕ ОСНОВНЫХ ДЕТАЛЕЙ ИЗДЕЛИЯ

Перед дублированием основных деталей изделия рекомендуем проверить и продублировать дублирином и клеевой кромкой отдельный отрез основного материала. Также важно проверить настройки утюга: температуру, подачу пара (возможно ли дублирование исходного материала с паром) и время выдержки, необходимое для приклеивания клеевого материала к основе.

Для дублирования сложите основную деталь (или участок на основной детали) изнаночной стороной к клеевой стороне детали из дублирина и приутюжьте. Не растягивайте ткань утюгом! Движения должны быть припечатывающими: прижмите утюгом ткань, выдержите несколько секунд, затем переместите утюг на следующий участок детали. Можно использовать хлопковый проутюжильник, чтобы не испачкать утюг.

Оставьте деталь на ровной, жёсткой поверхности на 15 минут для остывания и полного приклеивания.



**Продублировать детали полностью:**

- подборт – 2 детали;
- обтачка горловины спинки – 1 деталь.



**Продублировать детали частично:**

- на деталях центральной части спинки припуск на обработку низа;
- на деталях боковой части спинки припуск на обработку низа;
- на деталях рукава припуск на обработку низа.