

Viki  
S E W S

КУРТКА МЕХОВАЯ  
**ФИДАН**



РАЗМЕР  
XS-XL

СЛОЖНОСТЬ  
● ● ● ● ●

ТРЕБУЕТ ОПЫТА  
ПОШИВА

# ОТ СОЗДАТЕЛЬНИЦЫ БРЕНДА #VIKISEWS

---



В 2016 году, когда я работала над своей первой инструкцией по пошиву, старалась написать ее так, чтобы даже новичок смог разобраться и сшить свое первое изделие. С инструкций и начался бренд Vikisews, его идея и миссия. Мне хотелось создавать современные выкройки с максимально подробным и понятным описанием пошива.

С каждым выпуском коллекции мы улучшаем наши инструкции: добавляем детали, убираем лишнее. Прежде чем они попадают к вам, на протяжении нескольких недель наши технологи, корректоры, редакторы трудятся над каждым словом и фотографией. Вы можете сложить несколько инструкций вместе, и из них получится настольная книга по пошиву, которая поможет вам шить самые разные вещи любой сложности.

И мне будет приятно, если эти инструкции помогут взрастить маленькое хобби в дело жизни. Получайте удовольствие от процесса. Создавайте свой идеальный эффективный гардероб. Носите эти вещи долго и с гордостью.

Если у вас останутся вопросы, пишите на почту [info@vikisews.com](mailto:info@vikisews.com). Мы всегда поможем.



## О МОДЕЛИ ФИДАН

---

Выкройка меховой куртки умеренного объема, прямого силуэта. Нагрудная вытачка на полочке переведена в плечевой шов. Линия плеча спущена. Воротник шалевый. В боковых швах – карманы. Рукав среднего объема, длинный, одношовный. Застежка центральная на скрытые пришивные кнопки. Куртка на притачной подкладке с утеплителем. Длина ниже линии бедер.





## ВАЖНО!

---

Разрешено использование выкроек Vikisews:

- для личного использования. Запрещается передавать выкройки Vikisews и инструкции к выкройкам третьим лицам, а также размещать выкройки и инструкции в открытый доступ с использованием сети Интернет и прочих цифровых сетей. В соответствии с ч. 1 ст. 1252, ст. 1301 ГК РФ несоблюдение указанных правил является нарушением действующего законодательства в области авторского права и влечет ответственность нарушителя. Незаконное использование или распространение будет преследоваться в соответствии с законодательством.
- в коммерческих целях только при пошиве одежды на заказ, создании коллекций одежды, при условии, что выкройки используются только на производстве без последующего распространения частным лицам.

# ПРИБАВКИ НА СВОБОДУ ОБЛЕГАННЯ В ПОЛНОЇ ВЕЛИЧИНЕ

Прибавка по груди, см	Прибавка по талії, см	Прибавка по бедрам, см	Прибавка к обхвату плеча, см
36 – 25,6	55,2 – 44,8	27,7 – 27,3	16,5 – 12,7

## ДЛИНА ИЗДЕЛИЯ, ДЛИНА РУКАВА

Рост, см	Длина изделия по середине спинки, см	Длина рукава с шириной плеча, см
1 (154-160)	70,7 – 71,3	72,7 – 75,9
2 (162-168)	74,2 – 74,8	74,6 – 77,8
3 (170-176)	78,7 – 79,3	76,5 – 79,7
4 (178-184)	82,7 – 83,3	78,4 – 81,6

## КАКОЙ МАТЕРИАЛ ВЫБРАТЬ?

Для пошива куртки подойдут умеренно плотные, мягкие, нерастяжимые материалы пальтовой группы из натуральных, искусственных, смешанных или синтетических волокон.

Рекомендуются следующие виды материалов: искусственный мех на трикотажной или тканевой основе, ворсовая пальтовая ткань.

Для подкладки изделия рекомендуются подкладочные материалы из искусственных (вискоза), смешанных (вискоза + эластан, вискоза + полиэстер) или синтетических волокон (полиэстер, полиэстер + эластан).

В качестве утеплителя рекомендуются: Juli-Tex Thermo, Тинсулейт плотностью 50-100 г/м<sup>2</sup>.

**Внимание!** Рекомендуется средневорсовый мех, с высотой ворса не более 13 мм.

Куртка на фото выполнена из искусственного меха на трикотажной основе. Материал умеренно плотный, мягкий, нерастяжимый. По составу из 100% ВРЕ. Плотность: 650 г/м<sup>2</sup>.

Подкладка по составу из смешанных волокон: 55% вискоза, 45% полиэстер. Плотность: 100 г/м<sup>2</sup>.

Утеплитель Juli-Tex Thermo, плотностью 60 г/м<sup>2</sup>.

# РАСХОД

1. Основной материал при ширине 140 см для раскроя в одном направлении, метры:

Рост	XS	S	M	L	XL
1 (154-160)	1,8	1,8	1,85	2,1	2,15
2 (162-168)	1,85	1,9	1,9	2,2	2,25
3 (170-176)	1,95	1,95	2	2,3	2,35
4 (178-184)	2	2,05	2,1	2,35	2,4

2. Основной материал при ширине 180 см для раскроя в одном направлении, метры:

Рост	XS	S-M	L	XL
1 (154-160)	1,4	1,45	1,45	1,8
2 (162-168)	1,45	1,5	1,5	1,85
3 (170-176)	1,55	1,55	1,55	1,95
4 (178-184)	1,6	1,6	1,65	2

3. Подкладочный материал при ширине 140 см, для раскроя в одном направлении, метры:

Рост	XS-S	M	L-XL
1 (154-160)	1,35	1,45	1,5
2 (162-168)	1,45	1,5	1,55
3 (170-176)	1,5	1,55	1,6
4 (178-184)	1,55	1,6	1,65

4. Утеплитель Juli-Tex Thermo (Тинсулейт), при ширине 150 см, метры:

Рост	XS	S-M	L-XL
1 (154-160)	1,35	1,35	1,4
2 (162-168)	1,4	1,4	1,45
3 (170-176)	1,45	1,5	1,55
4 (178-184)	1,5	1,55	1,6

**ВАЖНО!** При покупке учитывайте, что материал может дать усадку, поэтому берите с запасом 5%.

5. Дублерин на трикотажной или тканевой основе плотностью 40 г/м<sup>2</sup>, при ширине 140 см, метры:

Рост	XS	S	M	L	XL
1 (154-160)	1	1	1,05	1,05	1,1
2 (162-168)	1,05	1,05	1,1	1,1	1,15
3 (170-176)	1,05	1,1	1,1	1,15	1,15
4 (178-184)	1,1	1,15	1,15	1,2	1,2

- 6. Лента клеевая нитепрошивная по косой, усиленная строчкой шириной 1,5 см – 3-3,7 м.
- 7. Кнопки пришивные диаметром 1,5-2 см – 3 шт.
- 8. Нитки в тон материала – 1 катушка на швейную машинку.

## ОБОРУДОВАНИЕ И ПРИСПОСОБЛЕНИЯ

- швейная машинка для соединения деталей;
- лапка на швейную машинку с ограничителем (по желанию).

## ДЕТАЛИ КРОЯ

### 1. Из основного материала:

- полочка – 2 детали;
- спинка – 1 деталь со сгибом;
- рукав – 2 детали;
- подборт – 2 детали.

### 2. Из подкладочного материала:

- подкладка полочки – 2 детали;
- подкладка спинки – 1 деталь со сгибом;
- подкладка рукава – 2 детали;
- подкладка кармана – 4 детали.

**ВАЖНО!** Не забудьте перенести все контрольные надсечки с выкройки на материал.

### 3. Из утеплителя:

- Подкладка полочки – 2 детали;
- Подкладка спинки – 1 деталь со сгибом;
- Подкладка рукава – 2 детали.

### 4. Из дублирина:

- подборт – 2 детали;

Также из дублирина необходимо раскроить:

- 4 полоски для проклеивания входа в карман (долевик, размер взять с лекал). Долевая нить на полосках дублирина проходит вдоль длинной стороны (вдоль кромки клеевого материала);
- полоски для проклеивания припусков на обработку низа полочки, низа спинки и низа рукава (размер указан на лекалах).

## ПРИПУСКИ

Детали выкройки уже включают в себя припуски:

- по линии низа изделия – 4 см;
- по линии низа рукавов – 4 см;
- по всем остальным срезам – 1 см.

Учитывайте это при раскладке деталей на материале.



Продублировать детали полностью:

- подборт - 2 детали.



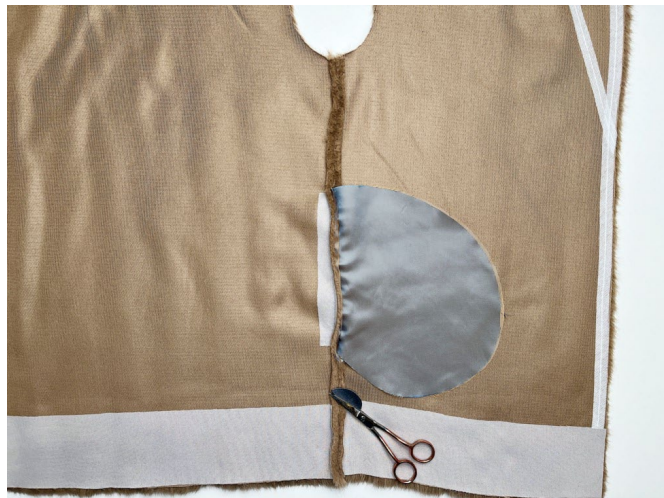
Продублировать детали частично:

- припуски на обработку низа деталей полочки, спинки и рукава;
- долевик кармана на деталях полочки и спинки;
- угол воротника шальки в области плечевого среза.

Проклеить косой клеевой кромкой, усиленной строчкой:

- вдоль срезов борта и отлета воротника шальки, по линии перегиба воротника на деталях полочки;
- вдоль среза горловины на детали спинки.





Высечь ворс из припусков бокового шва для уменьшения толщины.

Припуски шва разутюжить.

Приутюжить вход в карман, направляя припуски в разные стороны.



Детали подкладки кармана сложить лицевыми сторонами внутрь. Уравнять срезы, сколоть булавками.

Стачать на швейной машинке, проложить двойную строчку (строчка в строчку) от верхней контрольной надсечки кармана на детали спинки до нижней контрольной надсечки кармана на детали спинки. Выполнить закрепки в начале и в конце строчки.



На детали полочки с изнаночной стороны намелить частично линии плечевого шва и шва втачивания воротника шальки для получения точек пересечения припусков.



На детали спинки с изнаночной стороны намелить частично линии плечевого шва и горловины для получения точек пересечения припусков.