

ОТ СОЗДАТЕЛЬНИЦЫ БРЕНДА #VIKISEWS

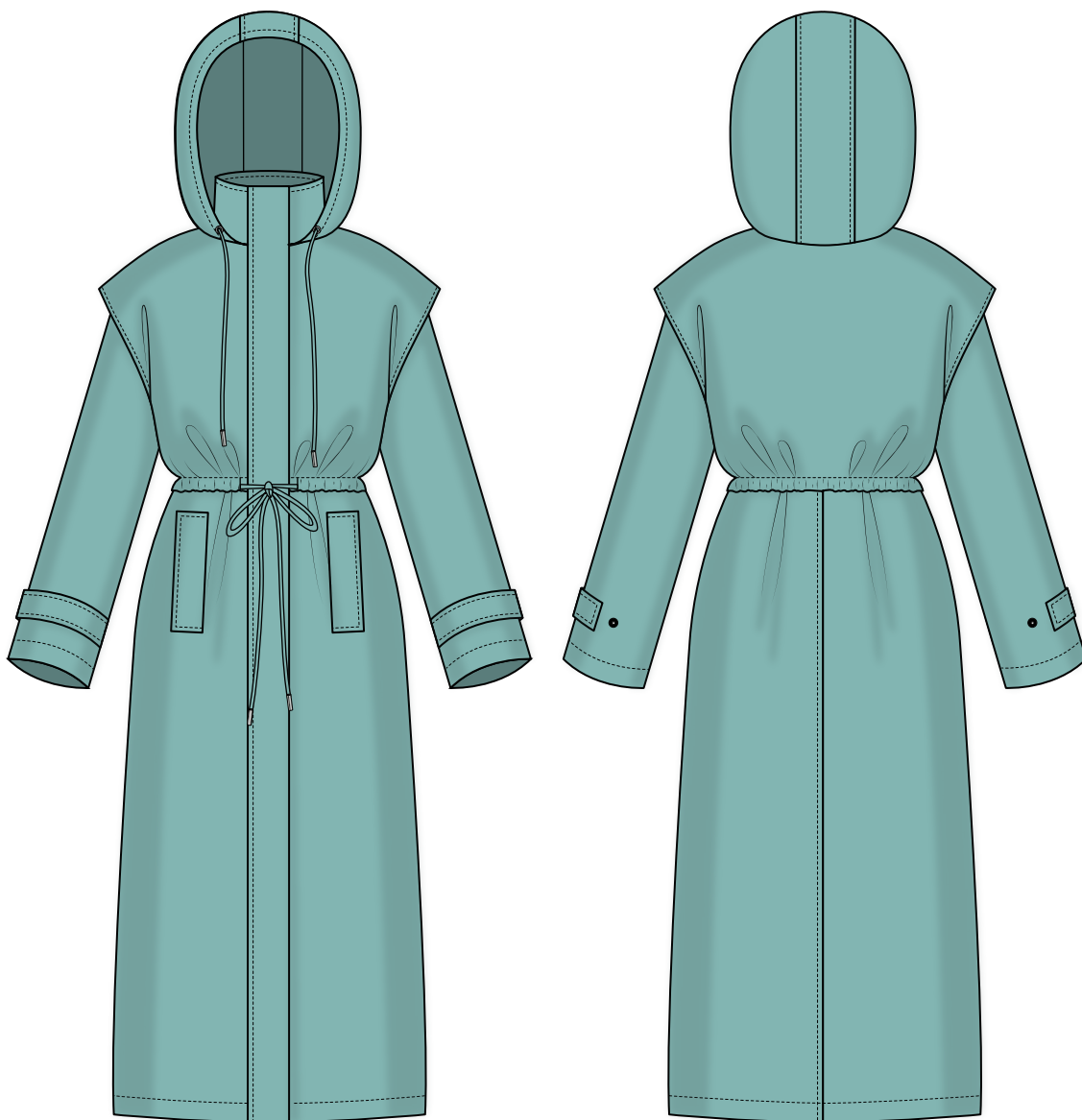


В 2016 году, когда я работала над своей первой инструкцией по пошиву, старалась написать ее так, чтобы даже новичок смог разобраться и сшить свое первое изделие. С инструкций и начался бренд Vikisews, его идея и миссия. Мне хотелось создавать современные выкройки с максимально подробным и понятным описанием пошива.

С каждым выпуском коллекции мы улучшаем наши инструкции: добавляем детали, убираем лишнее. Прежде чем они попадают к вам, на протяжении нескольких недель наши технологи, корректоры, редакторы трудятся над каждым словом и фотографией. Вы можете сложить несколько инструкций вместе, и из них получится настольная книга по пошиву, которая поможет вам шить самые разные вещи любой сложности.

И мне будет приятно, если эти инструкции помогут взрастить маленькое хобби в дело жизни. Получайте удовольствие от процесса. Создавайте свой идеальный эффективный гардероб. Носите эти вещи долго и с гордостью.

Если у вас останутся вопросы, пишите на почту info@vikisews.com. Мы всегда поможем.



О МОДЕЛИ ТАЛАССА

Выкройка плаща на утеплителе большого объема, прямого силуэта. На деталях спинки и полочки отлетные кокетки на подкладке с кулиской и шнуром по низу. На полочках карманы с настрочными листочками. Спинка со средним швом. Линия плеча расширена. Рукав широкий, рубашечного кроя. Воротник высокая стойка, дополнен двухшовным капюшоном. Капюшон с кулиской, в которую вставлен шнур. Застежка плаща на молнию и скрытые кнопки, установленные на притачной планке. Изделие на притачной подкладке. Длина ниже колена.



ВАЖНО!

Разрешено использование выкроек Vikisews:

- для личного использования. Запрещается передавать выкройки Vikisews и инструкции к выкройкам третьим лицам, а также размещать выкройки и инструкции в открытый доступ с использованием сети Интернет и прочих цифровых сетей. В соответствии с ч. 1 ст. 1252, ст. 1301 ГК РФ несоблюдение указанных правил является нарушением действующего законодательства в области авторского права и влечет ответственность нарушителя. Незаконное использование или распространение будет преследоваться в соответствии с законодательством.

- в коммерческих целях только при пошиве одежды на заказ, создании коллекций одежды, при условии, что выкройки используются только на производстве без последующего распространения частным лицам.

ПРИБАВКИ НА СВОБОДУ ОБЛЕГАННЯ В ПОЛНОЇ ВЕЛИЧИНЕ

Прибавка по груди общая, см	Прибавка по талии общая, см	Прибавка по бедрам общая, см	Прибавка к обхвату плеча
48,2-40,2	66,2-56,7	44,1-32,7	24,5-19,9

ДЛИНА ИЗДЕЛИЯ, ДЛИНА РУКАВА

Рост, см	Длина изделия по середине спинки, см	Длина рукава с шириной плеча, см
1 (154-160)	112,6-115,1	72,4-75,4
2 (162-168)	116,6-119,8	74,4-77,4
3 (170-176)	120,5-123,8	76,4-79,4
4 (178-184)	124,5-127,8	78,4-81,4

КАКОЙ МАТЕРИАЛ ВЫБРАТЬ?

Для пошива плаща подойдут умеренно плотные, пластичные, мягкие, нерастяжимые или малорастяжимые, непрозрачные материалы курточной группы из натуральных, искусственных, смешанных или синтетических волокон.

Рекомендуются следующие виды материалов: габардин, дюспо, курточная, плащевая, таслан, хлопок.

Для подкладки изделия рекомендуются подкладочные материалы из искусственных, смешанных или синтетических волокон.

В качестве утеплителя изделия рекомендуются материалы плотностью 100 г/м², в качестве утеплителя кокеток рекомендуются материалы плотностью 50-60 г/м²: альполюкс, изософт, тинсулейт, Juli-Tex Thermo.

Плащ на фото выполнен из плащевки с водоотталкивающим эффектом. Материал умеренно плотный, пластичный, нерастяжимый. По составу из синтетический волокон: 100% полиамид. Плотность: 80 г/м².

Подкладка по составу: 45% вискоза + 55% полиэстер. Плотность: 100 г/м².

Утеплитель на изделии Juli-Tex Thermo, плотностью 100 г/м².

Утеплитель на кокетках изделия Juli-Tex Thermo, плотностью 60 г/м².

РАСХОД

1. Основной материал при ширине 150 см для раскроя в одном направлении, метры:

Рост, см	Размер				
	XS	S	M	L	XL
1 (154-160)	3,7	3,8	3,85	3,9	3,95
2 (162-168)	3,8	3,85	3,95	4	4,05
3 (170-176)	3,9	4	4,05	4,1	4,15
4 (178-184)	4	4,05	4,15	4,2	4,25

2. Подкладочный материал при ширине 140 см, для раскроя в одном направлении, метры:

Рост, см	Размер		
	XS-S	M-L	XL
1 (154-160)	2,85	2,9	3,3
2 (162-168)	2,9	2,95	3,4
3 (170-176)	3	3,05	3,55
4 (178-184)	3,1	3,15	3,65

3. Утеплитель 100 при ширине 150 см, для раскроя в одном направлении, метры:

Рост, см	Размер			
	XS	S	M-L	XL
1 (154-160)	2,4	2,45	2,8	2,85
2 (162-168)	2,45	2,5	2,9	2,95
3 (170-176)	2,55	2,6	3	3,05
4 (178-184)	2,65	2,7	3,1	3,15

4. Утеплитель 50 при ширине 150 см, для раскроя в одном направлении, метры:

Рост, см	Размер		
	XS-S	M	L-XL
1 (154-160)	0,55	0,55	0,75
2 (162-168)	0,55	0,55	0,75
3 (170-176)	0,55	0,6	0,75
4 (178-184)	0,55	0,6	0,8

ВАЖНО! При покупке учитывайте, что материал может дать усадку, поэтому берите с запасом 5%.

5. Молния металлическая – 1 шт, сантиметры:

Рост, см	Размер	
	XS-M	L-XL
1 (154-160)	75	80
2 (162-168)	80	85
3 (170-176)	85	90
4 (178-184)	90	95

6. Кнопки пробивные альфа диаметром 12 мм – 14 шт. (+/-2 шт. запасные).

7. Усилитель для верхней части кнопок – 14 шт.

8. Люверсы диаметром 5 мм – 4 шт.

9. Концевики для шнура – 4 шт.

10. Нитки в тон материала – 2 катушки.

11. Нитки в тон материала для отделочной строчки – 2 катушки.

ОБОРУДОВАНИЕ И ПРИСПОСОБЛЕНИЯ

- швейная машинка для соединения деталей;
- лапка на швейную машинку с ограничителем (по желанию);
- лапка однорожковая на швейную машинку для притачивания молнии.
- лапка на швейную машинку шагающая или тефлоновая;
- приспособление для вдевания тесьмы (можно заменить булавкой);
- пробойник или шило;
- пресс и насадки для установки кнопок и люверсов.

ДЕТАЛИ КРОЯ

1. Из основного материала:

- полочка – 2 детали;
- спинка – 2 детали;
- кокетка полочки – 2 детали;
- кокетка спинки – 1 деталь со сгибом;
- рукав – 2 детали;
- пата – 4 детали;
- стойка – 2 детали;
- боковая часть капюшона – 4 детали;
- центральная часть капюшона – 2 детали;
- обтачка проймы кокетки полочки – 2 детали;
- обтачка проймы кокетки спинки – 2 детали;
- подборт – 2 детали;
- обтачка горловины спинки – 1 деталь со сгибом;
- листочка – 2 детали;
- подзор – 2 детали;
- долевик – 2 детали;
- верхняя планка – 2 детали;
- нижняя планка – 2 детали;
- шнур кулиски кокетки – 2 детали;
- шнур кулиски капюшона – 2 детали.

Также из основного материала необходимо раскроить:

- квадрат 2*2 см – 4 шт. для усилителя для люверсов на деталях боковой части капюшона и кокеток полочек.

2. Из подкладочного материала:

- подкладка полочки – 2 детали;
- подкладка спинки – 1 деталь со сгибом;
- подкладка рукава – 2 детали;
- подкладка кокетки полочки – 2 детали;
- подкладка кокетки спинки – 1 деталь со сгибом;
- верхняя подкладка кармана – 2 детали;
- нижняя подкладка кармана – 2 детали.

ВАЖНО! Не забудьте перенести все контрольные надсечки с выкройки на материал.

3. Из утеплителя (альполюкс):

- полочка – 2 детали;
- спинка – 2 детали;
- кокетка полочки – 2 детали (50);
- кокетка спинки – 1 деталь со сгибом (50);
- рукав – 2 детали;
- пата – 2 детали;
- стойка – 1 деталь;
- боковая часть капюшона – 2 детали;
- центральная часть капюшона – 1 деталь;
- листочка – 2 детали (1/2 ширины детали);
- верхняя планка – 1 деталь.



Рекомендуем использовать утеплитель толщиной не более 5 мм.

Важно! Проведение тепловой обработки (далее – ТО) изделий с утеплителем (наполнителем) осуществляется при умеренном нагреве утюга без пара для предотвращения потери объема. ТО с изнаночной стороны выполняется при использовании хлопкового проутюжильника, чтобы не испачкать утюг.



Простегать детали:

- полочка – 2 детали;
- спинка – 2 детали;
- кокетка полочки – 2 детали (50);
- кокетка спинки – 1 деталь со сгибом (50);
- рукав – 2 детали;
- пата – 2 детали;
- стойка – 1 деталь;
- боковая часть капюшона – 2 детали;
- центральная часть капюшона – 1 деталь;
- верхняя планка – 1 деталь.

Важно! На деталях полочки, спинки, рукава, кокетки полочки и кокетки спинки рекомендуем выкраивать утеплитель без припуска на подгибку низа.



Простегать на швейной машинке детали из списка выше при помощи специальной лапки. Строчку проложить отступая от края срезов на 5 мм. Ширина стежка 4 мм. Без закрепок.