

ОТ СОЗДАТЕЛЬНИЦЫ БРЕНДА #VIKISEWS

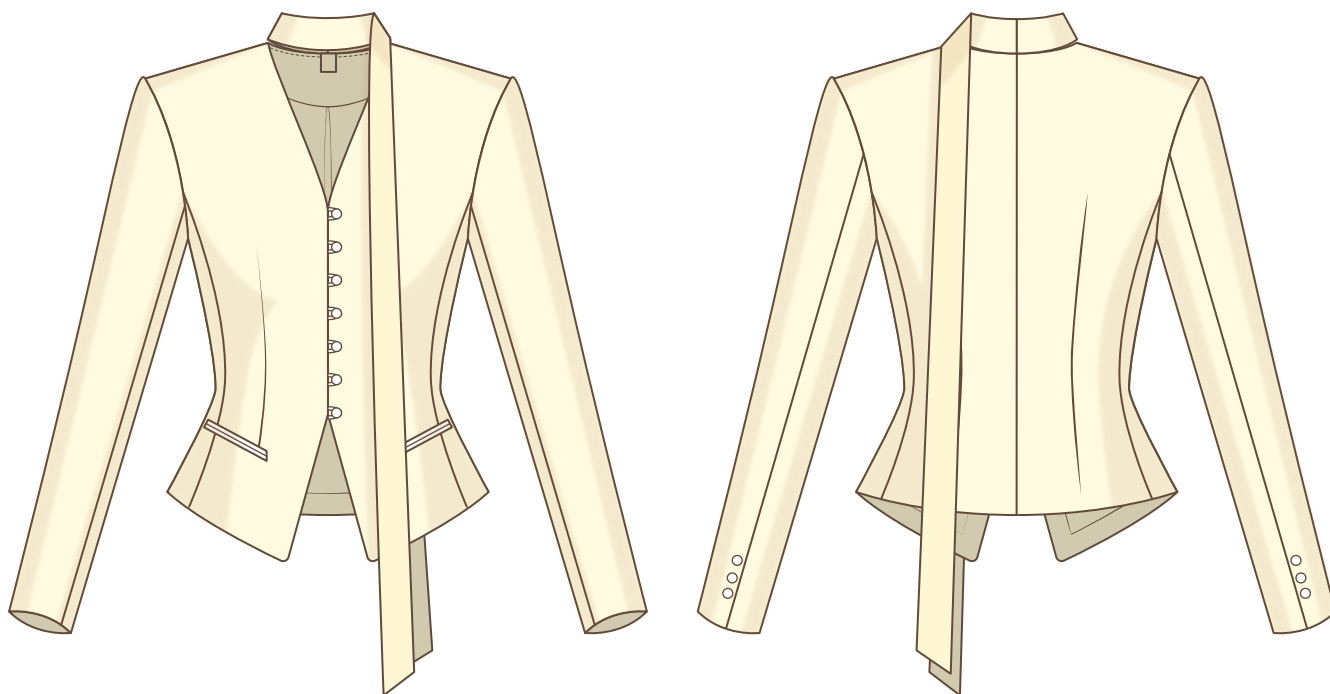


В 2016 году, когда я работала над своей первой инструкцией по пошиву, старалась написать ее так, чтобы даже новичок смог разобраться и сшить свое первое изделие. С инструкций и начался бренд Vikisews, его идея и миссия. Мне хотелось создавать современные выкройки с максимально подробным и понятным описанием пошива.

С каждым выпуском коллекции мы улучшаем наши инструкции: добавляем детали, убираем лишнее. Прежде чем они попадают к вам, на протяжении нескольких недель наши технологи, корректоры, редакторы трудятся над каждым словом и фотографией. Вы можете сложить несколько инструкций вместе, и из них получится настольная книга по пошиву, которая поможет вам шить самые разные вещи любой сложности.

И мне будет приятно, если эти инструкции помогут взрастить маленькое хобби в дело жизни. Получайте удовольствие от процесса. Создавайте свой идеальный эффективный гардероб. Носите эти вещи долго и с гордостью.

Если у вас останутся вопросы, пишите на почту info@vikisews.com. Мы всегда поможем.



О МОДЕЛИ МИНЕРВА

Выкройка жакета умеренного объема, прилегающего силуэта, на притачной подкладке. Прилегание по спинке достигается талиевыми вытачками, рельефами и средним швом. Прилегание на полочке достигается за счет талиевой вытачки и рельефов. На полочках расположены прорезные карманы в рамку. Рукава втачные, длинные, двухшовные. В локтевом шве рукава – шлица на пришивные пуговицы. Воротник – стойка-завязка, съемный, на кнопке. Застежка центральная на навесные петли и пуговицы. Длина жакета выше линии бедер.



ВАЖНО!

Разрешено использование выкроек Vikisews:

- для личного использования. Запрещается передавать выкройки Vikisews и инструкции к выкройкам третьим лицам, а также размещать выкройки и инструкции в открытый доступ с использованием сети Интернет и прочих цифровых сетей. В соответствии с ч. 1 ст. 1252, ст. 1301 ГК РФ несоблюдение указанных правил является нарушением действующего законодательства в области авторского права и влечет ответственность нарушителя. Незаконное использование или распространение будет преследоваться в соответствии с законодательством.

- в коммерческих целях только при пошиве одежды на заказ, создании коллекций одежды, при условии, что выкройки используются только на производстве без последующего распространения частным лицам.

ПРИБАВКИ НА СВОБОДУ ОБЛЕГАННЯ В ПОЛНОЇ ВЕЛИЧИНЕ

Прибавка по груди общая, см	Прибавка по талии общая, см	Прибавка по бедрам общая, см	Прибавка к обхвату плеча
4,6 – 7,7	7,2 – 8,5	12,1 – 13,5	5,9 – 3,4

ДЛИНА ИЗДЕЛИЯ, ДЛИНА РУКАВА

Рост, см	Длина изделия по середине спинки, см	Длина рукава, см
1 (154-160)	49,9 – 51,8	59,2 – 60,9
2 (162-168)	52,9 – 54,8	61,2 – 62,9
3 (170-176)	55,9 – 57,8	63,3 – 65
4 (178-184)	58,9 – 60,8	65,2 – 66,9

КАКОЙ МАТЕРИАЛ ВЫБРАТЬ?

Для пошива жакета подойдут материалы костюмной группы, обладающие следующими свойствами:

- умеренно плотные, держащие форму, нерастяжимые или малорастяжимые, непрозрачные;
- по волокнистому составу материал, может быть, с содержанием натуральных (шерсть, хлопок), искусственных (вискоза), смешанных (шерсть + шелк, шерсть + полиэстер, хлопок + вискоза и пр.) и синтетических волокон (полиэстер, полиэстер + эластан);
- рекомендуются следующие виды материалов: костюмная, габардин.

Внимание! Не рекомендуются сильнорастяжимые (трикотажное полотно), мягкие, тонкие материалы и материалы с рыхлой структурой.

Для подкладки изделия рекомендуются подкладочные материалы из искусственных (вискоза), смешанных (вискоза + эластан, вискоза + полиэстер) или синтетических волокон (полиэстер, полиэстер + эластан).

Жакет на фото выполнен из костюмного материала. Материал мягкий, плотный, нерастяжимый. По составу из смешанных волокон: 75% полиэстер + 19% вискоза + 6% эластан.

Плотность: 330 г/м².

Подкладка по составу 55% вискоза + 45% полиэстер. Плотность: 90 г/м².

РАСХОД

1. Основной материал при ширине 140 см для раскроя в одном направлении, метры:

Рост, см	Размер				
	34-38	40-44	46	48	50-52
1 (154-160)	1,45	1,65	1,7	1,8	1,85
2 (162-168)	1,5	1,75	1,8	1,85	1,95
3 (170-176)	1,55	1,8	1,9	1,9	2
4 (178-184)	1,6	1,9	1,95	2	2,1

2. Подкладочный материал при ширине 140 см, для раскроя в одном направлении, метры:

Рост, см	Размер					
	34	36	38-40	42	44-50	52
1 (154-160)	1,05	1,05	1,1	1,15	1,2	1,2
2 (162-168)	1,1	1,1	1,15	1,2	1,25	1,25
3 (170-176)	1,15	1,15	1,2	1,25	1,3	1,35
4 (178-184)	1,2	1,25	1,25	1,3	1,35	1,35

ВАЖНО! При покупке учитывайте, что материал может дать усадку, поэтому берите с запасом 5%.

3. Тонкий дублерин плотностью 30-40 г/м² на трикотажной или тканевой основе при ширине 140 см, метры:

Рост, см	Размер			
	34-42	44-46	48	50-52
1 (154-160)	1,15	1,25	1,55	1,55
2 (162-168)	1,2	1,3	1,55	1,6
3 (170-176)	1,25	1,35	1,6	1,6
4 (178-184)	1,3	1,4	1,65	1,65

4. Лента клеевая нитепрошивная по косой, усиленная строчкой шириной 1,5 см – 2,55-2,95 м.

5. Плечевые накладки толщиной (подплечники) 1,5 см – 1 пара.

6. Подокатник – 1 пара.

7. Пуговица диаметром 1,2-1,5 см – 13 шт.

8. Кнопка пришивная пластиковая диаметром 1 см – 1 шт.

9. Нитки в тон материала – 1 катушка на швейную машинку.

Для дублирования сложите основную деталь (или участок на основной детали) изнаночной стороной к клеевой стороне детали из дублирина и приутюжьте. Не растягивайте ткань утюгом! Движения должны быть припечатывающими: прижмите утюгом ткань, выдержите несколько секунд, затем переместите утюг на следующий участок детали. Можно использовать хлопковый проутюжильник, чтобы не испачкать утюг.

Так как в жакете дублируются все детали кроя, кроме деталей рукавов, то перед раскроем можно продублировать полностью отрез материала и потом выполнить раскрой деталей.



- полочка – 2 детали;
- бочок полочки – 2 детали;
- спинка – 2 детали;
- бочок спинки – 2 детали;
- стойка-завязка – 4 детали;
- хлястик стойки – 1 деталь;
- обтачка горловины спинки – 1 деталь;
- подборт – 2 детали;
- верхняя рамка кармана – 2 детали;
- нижняя рамка кармана – 2 детали.

- вдоль срезов горловины и проймы на детали спинки;
- вдоль срезов края борта, горловины и проймы на деталях полочки;
- вдоль срезов проймы на деталях бочков полочки и спинки.



- верхняя часть рукава (частично) – 2 детали;
- нижняя часть рукава (частично) – 2 детали;
- планка (1/2 ширины) – 1 деталь.