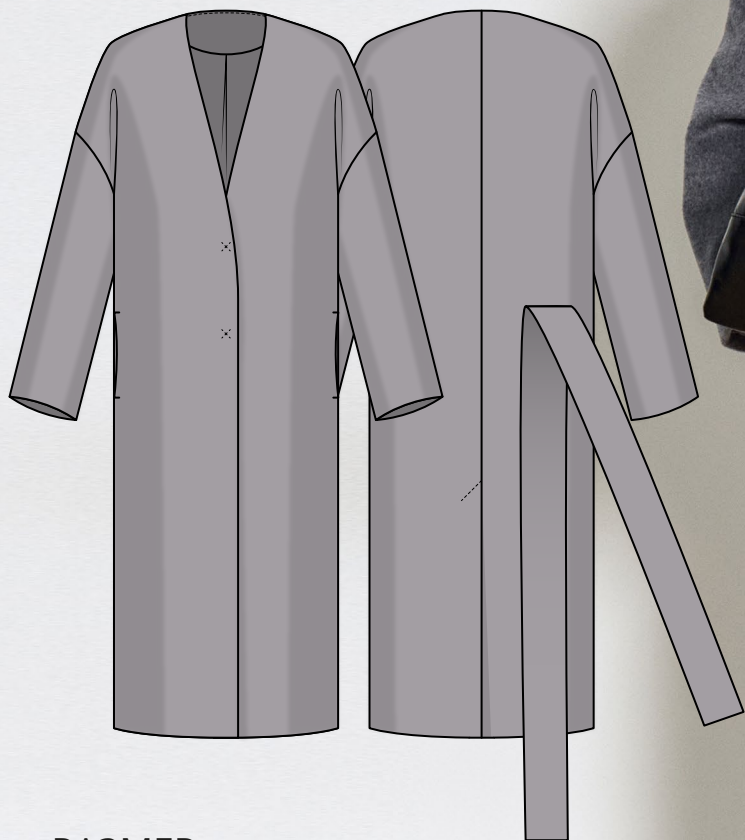


Viki
S E W S

ПАЛЬТО
ХАРРИЕТ



РАЗМЕР
34-52

СЛОЖНОСТЬ



ТРЕБУЕТ ОПЫТА
ПОШИВА



ОТ СОЗДАТЕЛЬНИЦЫ БРЕНДА #VIKISEWS

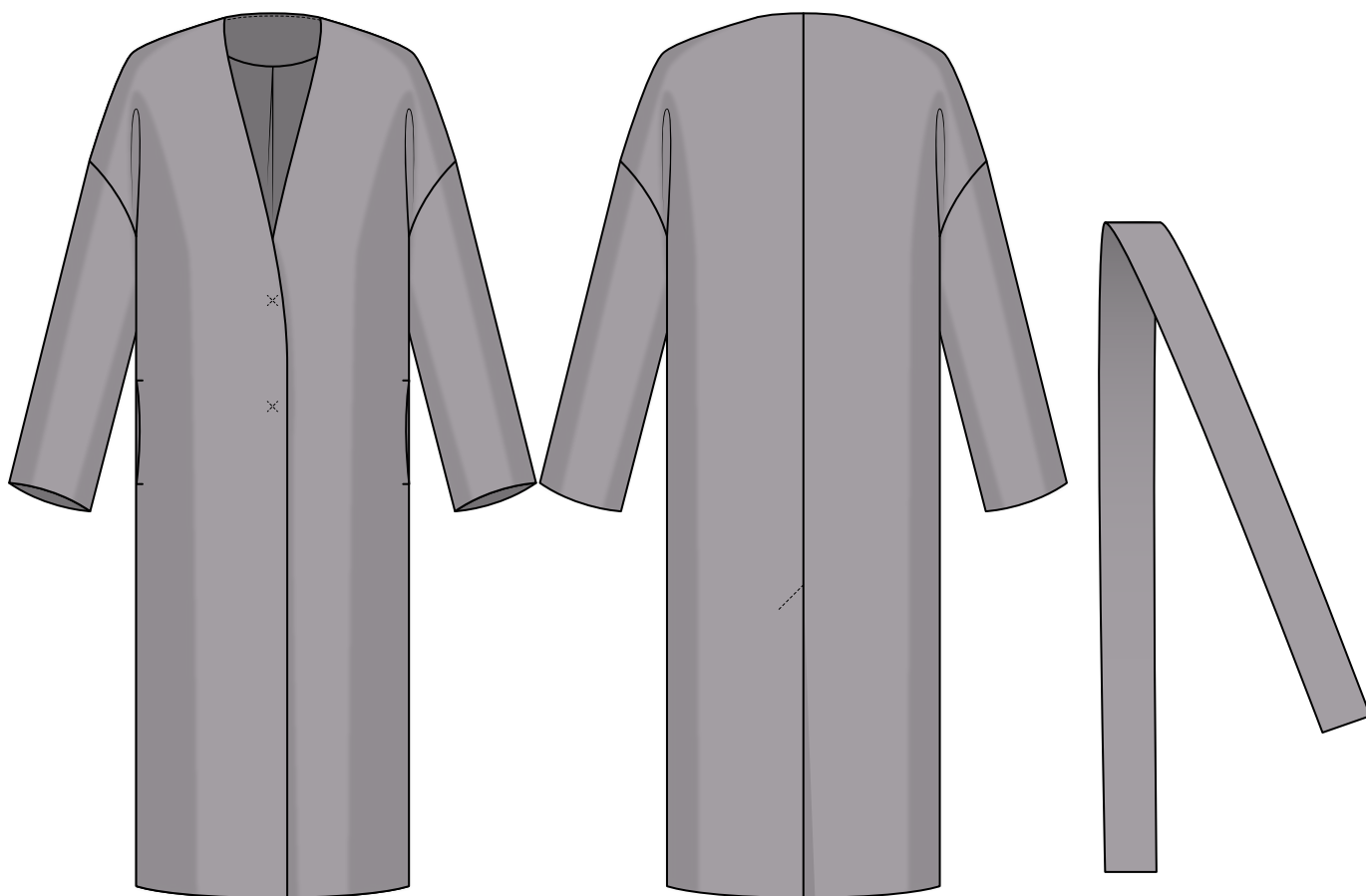


В 2016 году, когда я работала над своей первой инструкцией по пошиву, старалась написать ее так, чтобы даже новичок смог разобраться и сшить свое первое изделие. С инструкций и начался бренд Vikisews, его идея и миссия. Мне хотелось создавать современные выкройки с максимально подробным и понятным описанием пошива.

С каждым выпуском коллекции мы улучшаем наши инструкции: добавляем детали, убираем лишнее. Прежде чем они попадают к вам, на протяжении нескольких недель наши технологи, корректоры, редакторы трудятся над каждым словом и фотографией. Вы можете сложить несколько инструкций вместе, и из них получится настольная книга по пошиву, которая поможет вам шить самые разные вещи любой сложности.

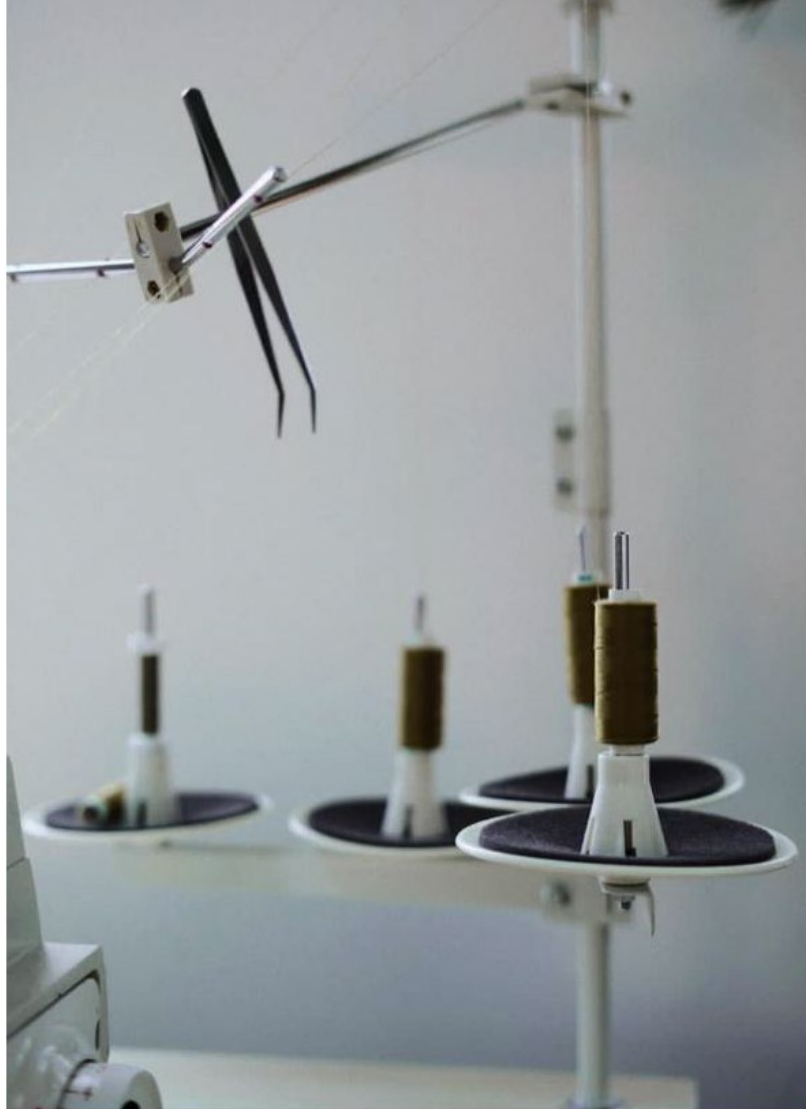
И мне будет приятно, если эти инструкции помогут взрастить маленькое хобби в дело жизни. Получайте удовольствие от процесса. Создавайте свой идеальный эффективный гардероб. Носите эти вещи долго и с гордостью.

Если у вас останутся вопросы, пишите на почту info@vikisews.com. Мы всегда поможем.



О МОДЕЛИ ХАРРИЕТ

Выкройка однобортного пальто прямого силуэта, большого объема, на притачной подкладке. Пальто без воротника. Линия плеча спущена. Рукав большого объема, длинный, одношовный, рубашечного покроя. Карманы в боковых швах изделия. В центральном шве спинки шлица. Застежка центральная на 2 пришивные кнопки. Пояс съемный, фиксируется шлевками, расположенными в боковых швах. Длина пальто выше щиколотки.



ВАЖНО!

Разрешено использование выкроек Vikisews:

- для личного использования. Запрещается передавать выкройки Vikisews и инструкции к выкройкам третьим лицам, а также размещать выкройки и инструкции в открытый доступ с использованием сети Интернет и прочих цифровых сетей. В соответствии с ч. 1 ст. 1252, ст. 1301 ГК РФ несоблюдение указанных правил является нарушением действующего законодательства в области авторского права и влечет ответственность нарушителя. Незаконное использование или распространение будет преследоваться в соответствии с законодательством.

- в коммерческих целях только при пошиве одежды на заказ, создании коллекций одежды, при условии, что выкройки используются только на производстве без последующего распространения частным лицам.

ПРИБАВКИ НА СВОБОДУ ОБЛЕГАННЯ В ПОЛНОЇ ВЕЛИЧИНЕ

Прибавка по груди, см	Прибавка по талії, см	Прибавка по бедрам, см	Прибавка к обхвату плеча, см
23,4-29,1	47-57,7	24,9-33,1	14,7-21,4

ДЛИНА ИЗДЕЛИЯ, ДЛИНА РУКАВА

Рост, см	Длина изделия по спинке, см	Длина рукава с шириной плеча, см
1 (154-160)	121,6-125,2	72-79,5
2 (162-168)	125,6-129,2	74,5-82
3 (170-176)	129,6-133,2	76,5-84
4 (178-184)	133,6-137,2	78,5-86

КАКОЙ МАТЕРИАЛ ВЫБРАТЬ?

Для пошива пальто подойдут умеренно плотные, мягкие, нерастяжимые или малорастяжимые материалы пальтовой группы из натуральных, искусственных, смешанных или синтетических волокон.

Рекомендуются следующие виды материалов: шерсть, альпака, кашемир, букле.

Выбирайте однотонные материалы или меланжевые, с короткой или средней высотой ворса, или без ворса.

Внимание! Не рекомендуются сильно плотные, тяжелые, формодержащие материалы.

Для подкладки изделия рекомендуются подкладочные материалы из искусственных, смешанных или синтетических волокон.

Пальто на фото выполнено из пальтовой шерсти. Ткань средневорсовая. Материал умеренно плотный, мягкий, малорастяжимый. По составу: 100% шерсть. Плотность: 470 г/м².

Подкладка по составу: 45% вискоза + 55% полиэстер. Плотность: 100 г/м².

РАСХОД

1. Основной материал при ширине 140 см для раскроя в одном направлении, метры:

Рост	34-36	38-40	42-44	46-48	50-52
1 (154-160)	2,55	2,6	3,2	3,25	3,3
2 (162-168)	2,65	2,7	3,3	3,35	3,4
3 (170-176)	2,75	2,8	3,45	3,45	3,5
4 (178-184)	2,8	2,85	3,5	3,55	3,6

2. Подкладочный материал при ширине 140 см, для раскроя в одном направлении, метры:

Рост	34-38	40	42-44	46-52
1 (154-160)	1,9	2,1	2,6	2,65
2 (162-168)	1,95	2,2	2,65	2,75
3 (170-176)	2	2,3	2,75	2,8
4 (178-184)	2,05	2,45	2,85	2,9

3. Дублерин на трикотажной или тканевой основе при ширине 140 см для всех ростов, метры:

34	36	38	40	42	44	46	48	50	52
1,9	1,95	2	2,1	2,15	2,2	2,25	2,3	2,35	2,4

4. Лента клеевая нитепрошивная по косой, усиленная строчкой, шириной 1,5 см – 3,65 м.

5. Кнопка металлическая диаметром 2 см – 2 шт.

6. Нитки в тон материала – 2 катушки.

ВАЖНО! При покупке учитывайте, что материал может дать усадку, поэтому берите с запасом 5%.

ОБОРУДОВАНИЕ И ПРИСПОСОБЛЕНИЯ

- швейная машинка для соединения деталей.

Перед дублированием основных деталей изделия рекомендуем проверить и продублировать дублирином и клеевой кромкой отдельный отрез основного материала. Также важно проверить настройки утюга: температуру, подачу пара (возможно ли дублирование исходного материала с паром) и время выдержки, необходимое для приклеивания клеевого материала к основе.

Для дублирования сложите основную деталь (или участок на основной детали) изнаночной стороной к клеевой стороне детали из дублирина и приутюжьте. Не растягивайте ткань утюгом! Движения должны быть припечатывающими: прижмите утюгом ткань, выдержите несколько секунд, затем переместите утюг на следующий участок детали. Можно использовать хлопковый проутюжильник, чтобы не испачкать утюг.

Оставьте деталь на ровной, жёсткой поверхности на 15 минут для остывания и полного приклеивания.

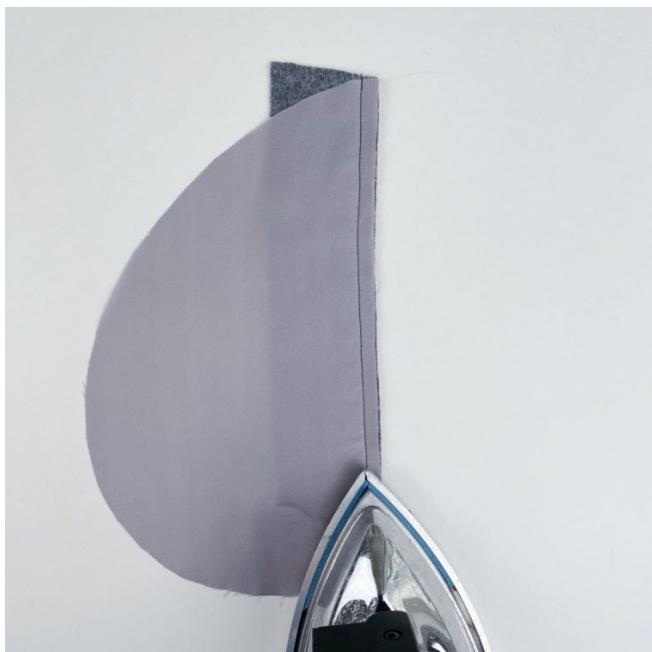


Продублировать детали полностью:

- обтачка горловины спинки – 1 деталь;
- подзор кармана – 2 детали;
- пояс – 1 деталь;
- подборт – 2 детали.



Деталь подзора кармана и деталь верхней подкладки кармана сложить лицевыми сторонами друг к другу. Уравнять срезы, совмещая контрольные надсечки, приколоть булавками.



Притачать на швейной машинке с закрепками.
Шов приутюжить.



Припуски шва притачивания заутюжить на деталь подкладки.