

ОТ СОЗДАТЕЛЬНИЦЫ БРЕНДА #VIKISEWS

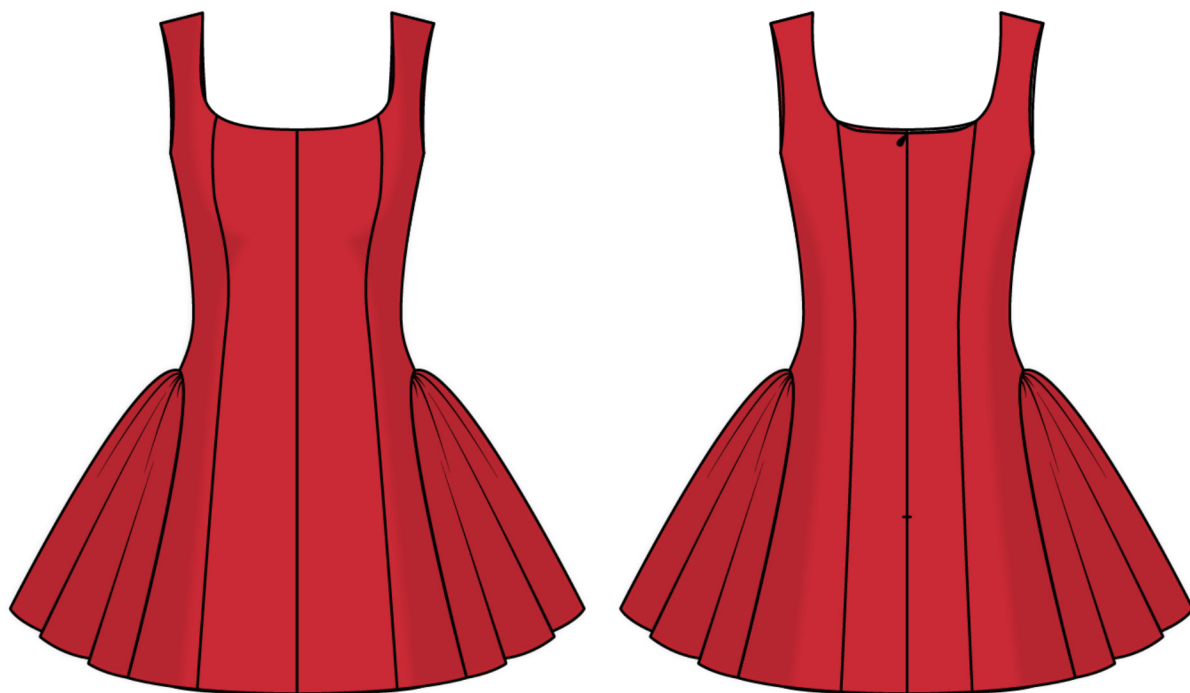


В 2016 году, когда я работала над своей первой инструкцией по пошиву, старалась написать ее так, чтобы даже новичок смог разобраться и сшить свое первое изделие. С инструкций и начался бренд Vikisews, его идея и миссия. Мне хотелось создавать современные выкройки с максимально подробным и понятным описанием пошива.

С каждым выпуском коллекции мы улучшаем наши инструкции: добавляем детали, убираем лишнее. Прежде чем они попадают к вам, на протяжении нескольких недель наши технологи, корректоры, редакторы трудятся над каждым словом и фотографией. Вы можете сложить несколько инструкций вместе, и из них получится настольная книга по пошиву, которая поможет вам шить самые разные вещи любой сложности.

И мне будет приятно, если эти инструкции помогут взрастить маленькое хобби в дело жизни. Получайте удовольствие от процесса. Создавайте свой идеальный эффективный гардероб. Носите эти вещи долго и с гордостью.

Если у вас останутся вопросы, пишите на почту info@vikisews.com. Мы всегда поможем.



О МОДЕЛИ РОЗИ

Выкройка платья приталенного силуэта, умеренного объема в верхней части и с расширенной юбкой книзу. Расширение юбки достигается за счет дополнительных деталей в боковом шве со сборкой в верхней части. На перед и спинке платья рельефы и средний шов. В среднем шве спинки застежка на потайную молнию. Вырез горловины глубокий – формы каре. Платье на подкладке. Длина платья выше колен.



ВАЖНО!

Разрешено использование выкроек Vikisews:

- для личного использования. Запрещается передавать выкройки Vikisews и инструкции к выкройкам третьим лицам, а также размещать выкройки и инструкции в открытый доступ с использованием сети Интернет и прочих цифровых сетей. В соответствии с ч. 1 ст. 1252, ст. 1301 ГК РФ несоблюдение указанных правил является нарушением действующего законодательства в области авторского права и влечет ответственность нарушителя. Незаконное использование или распространение будет преследоваться в соответствии с законодательством.

- в коммерческих целях только при пошиве одежды на заказ, создании коллекций одежды, при условии, что выкройки используются только на производстве без последующего распространения частным лицам.

ПРИБАВКИ НА СВОБОДУ ОБЛЕГАННЯ В ПОЛНОЇ ВЕЛИЧИНЕ

Прибавка по груди, см	Прибавка по талії, см	Прибавка по бедрам, см
1,8-4,7	2,3-6,6	59,5-78

ДЛИНА ИЗДЕЛИЯ

Рост, см	Длина изделия по спинке от талии, см
1 (154-160)	37,9-42,2
2 (162-168)	40,9-45,2
3 (170-176)	44-48,3
4 (178-184)	47-51,3

КАКОЙ МАТЕРИАЛ ВЫБРАТЬ?

Для пошива платья подойдут умеренно плотные, пластичные, формодержащие, нерастяжимые или малорастяжимые материалы костюмно-плательной группы из натуральных, искусственных, смешанных или синтетических волокон.

Рекомендуются следующие виды материалов: костюмная шерсть, габардин, жаккард.

Внимание! Не рекомендуются сильно растяжимые, мягкие, тонкие (плательная шерсть) и костюмные толстые материалы с рыхлой структурой.

Для подкладки изделия рекомендуются подкладочные материалы из искусственных, смешанных или синтетических волокон.

Платье на фото выполнено из костюмной шерсти. Материал умеренно плотный, держит форму, малорастяжимый. По составу из смешанных волокон: шерсть 70%, полиэстер 30%. Плотность: 250 г/м².

Подкладка по составу: 100% вискоза. Плотность: 130 г/м².

РАСХОД

1. Основной материал при ширине 140 см для раскроя в одном направлении, плотностью 250-280 г/м², метры:

Рост, см	Размер					
	34-36	38	40-42	44	46	48 50-52
1 (154-160)	1,2	1,25	1,3	1,5	1,6	1,6 1,65
2 (162-168)	1,25	1,3	1,4	1,6	1,65	1,7 1,7
3 (170-176)	1,35	1,35	1,45	1,7	1,75	1,75 1,8
4 (178-184)	1,4	1,45	1,55	1,75	1,8	1,8 1,85

2. Подкладочный материал при ширине 140 см, плотностью 90-130 г/м², метры:

Рост, см	Размер				
	34	36-42	44-46	48-50	52
1 (154-160)	1,1	1,2	1,5	1,5	1,55
2 (162-168)	1,15	1,25	1,55	1,6	1,65
3 (170-176)	1,2	1,3	1,65	1,65	1,7
4 (178-184)	1,25	1,35	1,7	1,75	1,8

3. Тонкий дублерин на трикотажной или тканевой основе при ширине 140 см, плотностью 40 г/м² для всех ростовых групп, метры:

ВАЖНО! При покупке учитывайте, что материал может дать усадку, поэтому берите с запасом 5%.

Размер	
34-46	48-52
0,3	0,35

4. Лента клеевая нитепрошивная по косой, усиленная строчкой, шириной 1,5 см – 2,6-3,2 м.

5. Потайная молния длиной 40 см для всех размеров и ростов – 1 шт.

6. Бельевой металлический крючок – 1 шт.

7. Нитки в тон материала – 5 катушек (1 катушка на швейную машинку + 4 катушки на оверлок).

8. Нитки в тон подкладочного материала – 5 катушек (1 катушка на швейную машинку + 4 катушки на оверлок).

ОБОРУДОВАНИЕ И ПРИСПОСОБЛЕНИЯ

- швейная машинка для соединения деталей;
- оверлок для обметывания припусков швов. Можно заменить эластичной псевдооверлочной строчкой или строчкой зигзаг на бытовой швейной машинке (ширина оверлочной строчки или зигзага 2-3 мм, длина стежка 2,5 мм);
- лапка на швейную машинку с ограничителем (по желанию);
- лапка на швейную машинку для притачивания потайной молнии;
- лапка на швейную машинку однорожковая.

ДЕТАЛИ КРОЯ

1. Из основного материала:

- центральная часть переда – 2 детали;
- боковая часть переда – 2 детали;
- центральная часть спинки – 2 детали;
- боковая часть спинки – 2 детали;
- боковая часть – 2 детали.

ВАЖНО! Не забудьте перенести все контрольные надсечки с выкройки на материал.

2. Из подкладочного материала:

- подкладка центральной части переда – 1 деталь со сгибом;
- подкладка центральной части переда – 2 детали;
- подкладка боковой части переда – 2 детали;
- подкладка центральной части спинки – 2 детали;
- подкладка боковой части спинки – 2 детали;
- подкладка боковой части – 2 детали.

3. Из дублирина:

- центральная часть переда частично – 2 детали;
- центральная часть спинки частично – 2 детали.

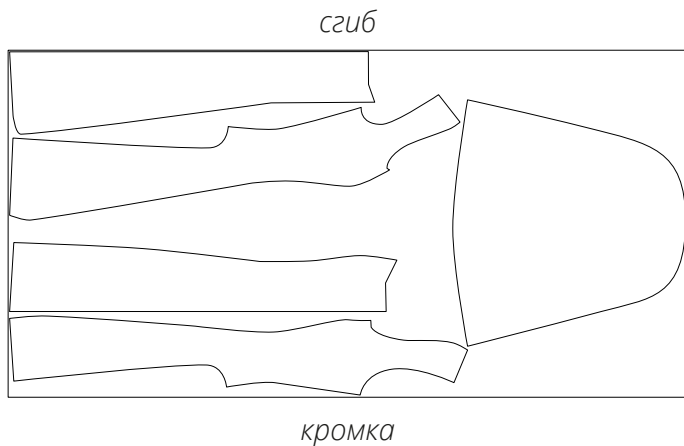
ПРИПУСКИ

Детали выкройки уже включают в себя припуски:

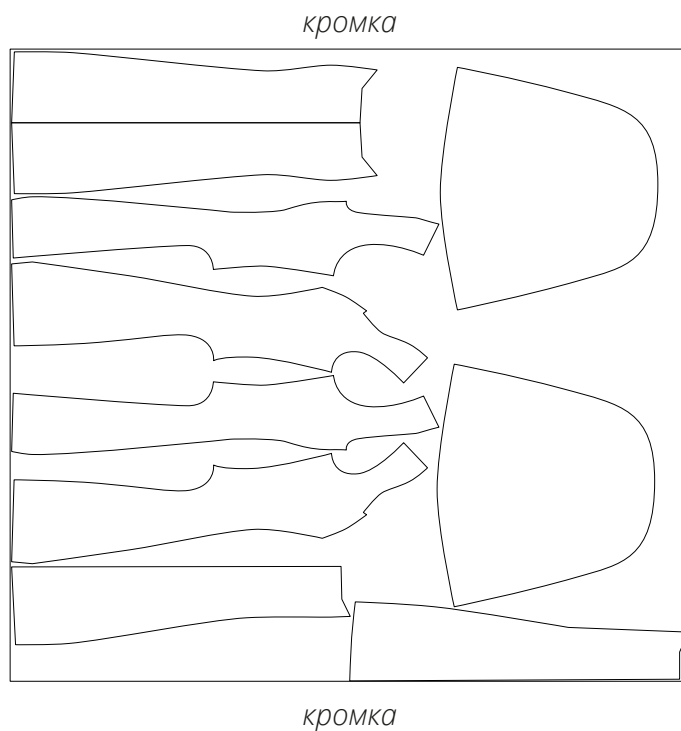
- по линии низа изделия – 3,5 см;
- по всем остальным срезам – 1 см.

Учитывайте это при раскладке деталей на материале.

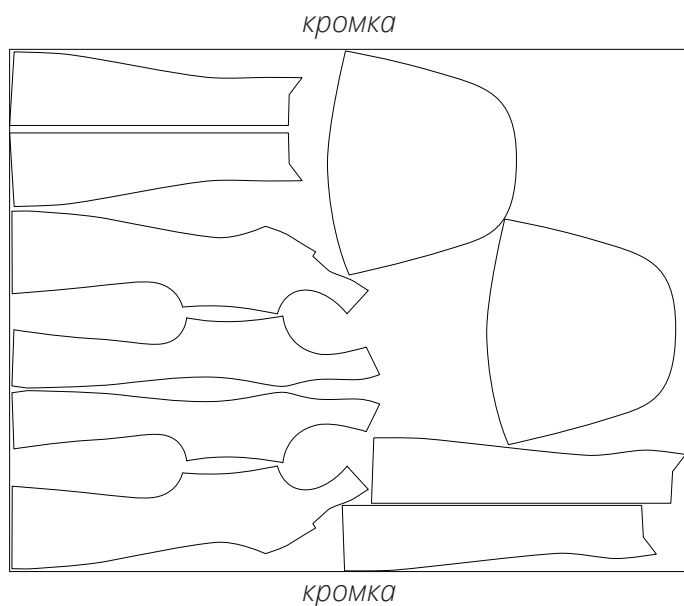
План раскладки выкройки на основном материале шириной 140 см для раскроя в сгиб для размеров 34-36 всех ростов с учетом направления рисунка



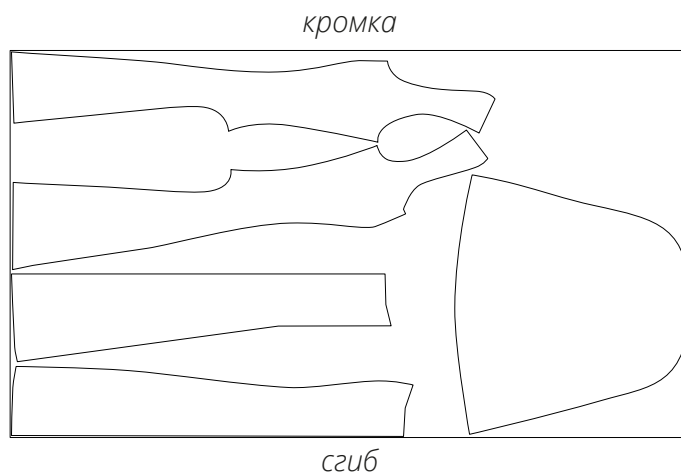
План раскладки выкройки на основном материале шириной 140 см для раскроя в разворот для размеров 38-42 всех ростов с учетом направления рисунка



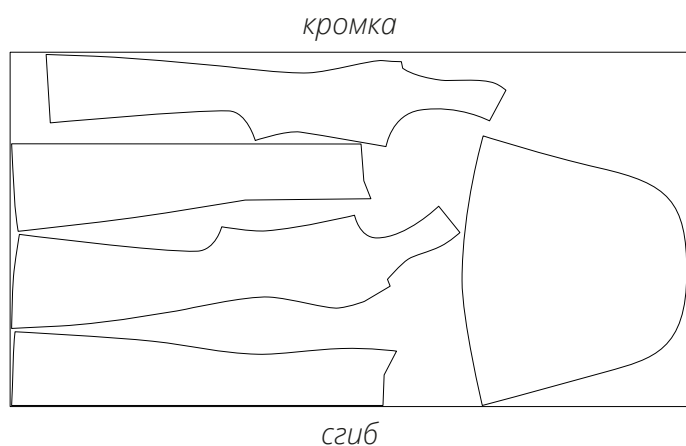
План раскладки выкройки на основном материале шириной 140 см для раскроя в разворот для размеров 44-52 всех ростов с учетом направления рисунка



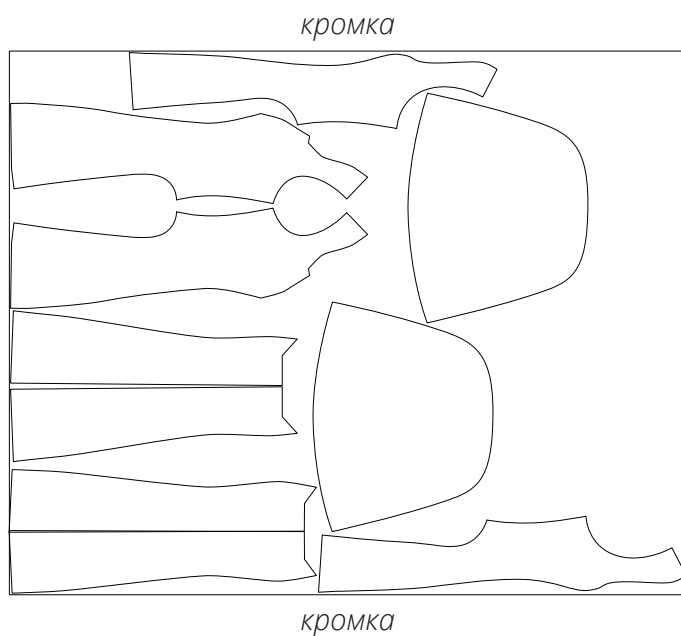
План раскладки выкройки на подкладочном материале шириной 140 см для раскроя в сгиб для размера 34 всех ростов с учетом направления рисунка



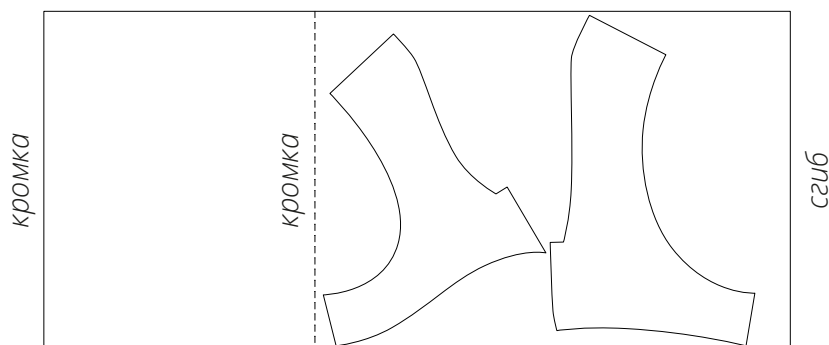
План раскладки выкройки на подкладочном материале шириной 140 см для раскроя в сгиб для размеров 36-42 всех ростов с учетом направления рисунка



План раскладки выкройки на подкладочном материале шириной 140 см для раскроя в разворот для размеров 44-52 всех ростов с учетом направления рисунка



План раскладки выкройки на дублирине шириной 140 см для раскроя в сгиб со смещением для всех размеров всех ростов с учетом направления рисунка



ГОТОВЫ? ДАВАЙТЕ ШИТЬ!

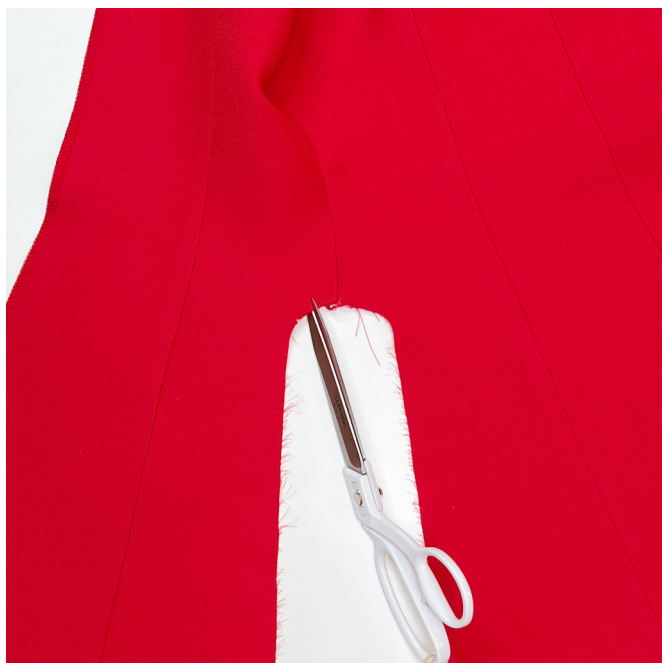


Сборные детали переда и спинки сложить лицевыми сторонами внутрь, уравнять боковые срезы, совместить контрольные надсечки, сколоть булавками.

Стачать на швейной машинке, выполняя закрепки в начале и в конце строчки.



Припуски бокового шва разутюжить.



Выполнить рассечки припуска на участке скругления боковой части изделия. Длина рассечки 8 мм.