

# ОТ СОЗДАТЕЛЬНИЦЫ БРЕНДА #VIKISEWS

---

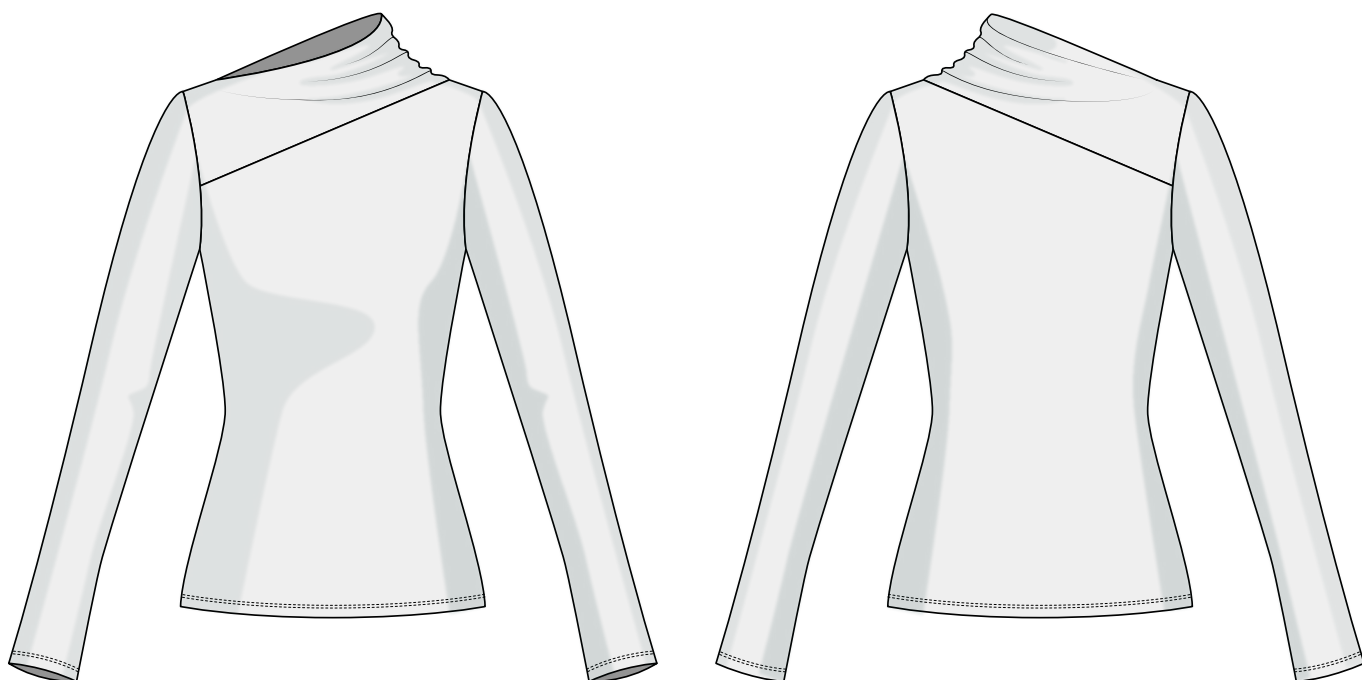


В 2016 году, когда я работала над своей первой инструкцией по пошиву, старалась написать ее так, чтобы даже новичок смог разобраться и сшить свое первое изделие. С инструкций и начался бренд Vikisews, его идея и миссия. Мне хотелось создавать современные выкройки с максимально подробным и понятным описанием пошива.

С каждым выпуском коллекции мы улучшаем наши инструкции: добавляем детали, убираем лишнее. Прежде чем они попадают к вам, на протяжении нескольких недель наши технологи, корректоры, редакторы трудятся над каждым словом и фотографией. Вы можете сложить несколько инструкций вместе, и из них получится настольная книга по пошиву, которая поможет вам шить самые разные вещи любой сложности.

И мне будет приятно, если эти инструкции помогут взрастить маленькое хобби в дело жизни. Получайте удовольствие от процесса. Создавайте свой идеальный эффективный гардероб. Носите эти вещи долго и с гордостью.

Если у вас останутся вопросы, пишите на почту [info@vikisews.com](mailto:info@vikisews.com). Мы всегда поможем.



## О МОДЕЛИ ЭРИКА

---

Выкройка лонгслива малого объема, прилегающего силуэта. У изделия притачная кокетка с цельнокроеным воротником, асимметричной формы. Рукав втачной, длинный. Длина изделия ниже линии бедер.



## ВАЖНО!

---

Разрешено использование выкроек Vikisews:

- для личного использования. Запрещается передавать выкройки Vikisews и инструкции к выкройкам третьим лицам, а также размещать выкройки и инструкции в открытый доступ с использованием сети Интернет и прочих цифровых сетей. В соответствии с ч. 1 ст. 1252, ст. 1301 ГК РФ несоблюдение указанных правил является нарушением действующего законодательства в области авторского права и влечет ответственность нарушителя. Незаконное использование или распространение будет преследоваться в соответствии с законодательством.

- в коммерческих целях только при пошиве одежды на заказ, создании коллекций одежды, при условии, что выкройки используются только на производстве без последующего распространения частным лицам.

# ПРИБАВКИ НА СВОБОДУ ОБЛЕГАННЯ В ПОЛНОЇ ВЕЛИЧИНЕ

Прибавка по груди, см	Прибавка по талії, см	Прибавка по бедрам (условно), см	Прибавка к обхвату плеча, см
-6,0 – (-6,1)	6,3-8,6	-3,3 – (-3,9)	-0,5

## ДЛИНА ИЗДЕЛИЯ, ДЛИНА РУКАВА

Рост, см	Длина изделия по спинке от линии талии до низа, см	Длина рукава, см
1 (154-160)	18,9	61,8-63,6
2 (162-168)	19,9	63,8-65,6
3 (170-176)	20,9	65,7-67,6
4 (178-184)	21,9	67,7-69,6

## КАКОЙ МАТЕРИАЛ ВЫБРАТЬ?

Для пошива лонгслива подойдут трикотажные полотна, которые обладают следующими свойствами:

- мягкие, со средней степенью растяжимости (с коэффициентом растяжимости 1,2-1,3), средней плотности;
- по волокнистому составу материал должен включать в себя эластан или спандекс и может быть с содержанием натуральных (шелк, хлопок), искусственных (вискоза), смешанных (шелк + полиэстер, хлопок + полиэстер и пр.) и синтетических волокон (полиэстер, полиамид);
- рекомендуются следующие виды материалов: трикотаж, микрофибра, джерси.

**Внимание!** При пошиве лонгслива рекомендуем использовать только эластичные материалы.

Коэффициент растяжимости можно определить самостоятельно. Для этого по ширине материала отметить участок 10 см, приложить к линейке и растянуть. Полученную величину разделить на 10.

Лонгслив на фото выполнен из трикотажного полотна. Материал умеренно плотный, мягкий, со средней степенью растяжимости. По составу из смешанных волокон: 97% шерсть + 3% спандекс. Плотность 200 г/м<sup>2</sup>.

# РАСХОД

1. Основной материал при ширине 140 см для раскроя в одном направлении, метры:

Рост, см	Размер						
	34-38	40-42	44	46	48	50	52
1 (154-160)	1,15	1,15	1,15	1,2	1,25	1,3	1,35
2 (162-168)	1,15	1,2	1,2	1,25	1,3	1,3	1,35
3 (170-176)	1,2	1,2	1,25	1,25	1,3	1,35	1,35
4 (178-184)	1,25	1,25	1,3	1,3	1,35	1,35	1,4

Основной материал при ширине 170 см для раскроя в одном направлении, метры:

Рост, см	Размер								
	34	36	38	40	42	44	46	48-50	52
1 (154-160)	0,7	0,7	0,85	0,95	1,1	1,1	1,15	1,15	1,15
2 (162-168)	0,7	0,7	0,85	1	1,15	1,15	1,15	1,2	1,2
3 (170-176)	0,7	0,75	0,9	1,05	1,15	1,2	1,2	1,25	1,25
4 (178-184)	0,75	0,75	0,9	1,05	1,2	1,25	1,25	1,3	1,3

**ВАЖНО!** При покупке учитывайте, что материал может дать усадку, поэтому берите с запасом 5%.

2. Кромка клеевая нитепрошивная по косой, шириной 1-1,5 см, для всех размеров всех ростов – 15 см.

3. Нитки в тон материала – 5 катушек (1 катушка на швейную машинку + 4 катушки на оверлок (в том числе и на распошивальную машинку)).

# ОБОРУДОВАНИЕ И ПРИСПОСОБЛЕНИЯ

- швейная машинка для соединения деталей;
- оверлок для стачивания и обметывания припусков швов. Можно заменить эластичной псевдооверлочной строчкой или строчкой зигзаг на бытовой швейной машинке (ширина оверлочной строчки или зигзага 2-3 мм, длина стежка 2,5 мм);
- распошивальная машина или коверлок для обработки подгибки низа изделия. При отсутствии распошивальной машины низ изделия можно обработать двойной иглой на бытовой швейной машинке с функцией зигзаг.

**ВАЖНО!** При работе с трикотажем рекомендуется пользоваться специальными иглами для шитья трикотажа (например, STRETCH, SUPER STRETCH, JERSEY и пр.). У них шаровидное острие иглы, которое при шитье раздвигает петли трикотажа и не пробивает нитки.

## ДЕТАЛИ КРОЯ

### 1. Из основного материала:

- перед – 1 деталь;
- спинка – 1 деталь;
- рукав – 2 детали;
- кокетка спинки и переда – 1 деталь.

**ВАЖНО!** Не забудьте перенести все контрольные надсечки с выкройки на материал.

## ПРИПУСКИ

Детали выкройки уже включают в себя припуски:

- по линии низа рукава – 2 см;
- по линии низа изделия – 2 см;
- по всем остальным срезам – 1 см.

Учитывайте это при раскладке деталей на материале.





Шов приутюжить.



Припуски шва разутюжить.



Детали переда и спинки сложить лицевыми сторонами друг к другу.

Уравнять боковые срезы, совместить контрольные надсечки, сколоть булавками. Стачать на оверлоке стачивающе-обметочной строчкой. Строчку прокладывать со стороны детали спинки.