

# ОТ СОЗДАТЕЛЬНИЦЫ БРЕНДА #VIKISEWS

---

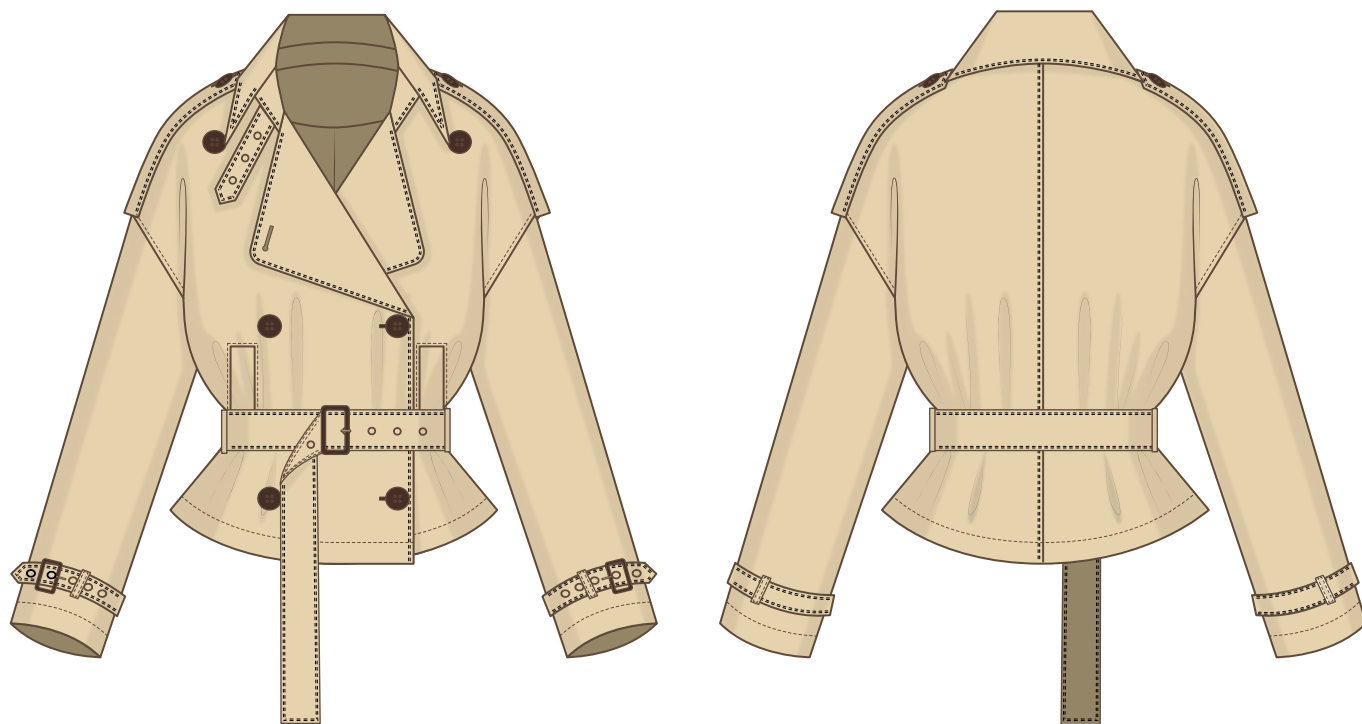


В 2016 году, когда я работала над своей первой инструкцией по пошиву, старалась написать ее так, чтобы даже новичок смог разобраться и сшить свое первое изделие. С инструкций и начался бренд Vikisews, его идея и миссия. Мне хотелось создавать современные выкройки с максимально подробным и понятным описанием пошива.

С каждым выпуском коллекции мы улучшаем наши инструкции: добавляем детали, убираем лишнее. Прежде чем они попадают к вам, на протяжении нескольких недель наши технологи, корректоры, редакторы трудятся над каждым словом и фотографией. Вы можете сложить несколько инструкций вместе, и из них получится настольная книга по пошиву, которая поможет вам шить самые разные вещи любой сложности.

И мне будет приятно, если эти инструкции помогут взрастить маленькое хобби в дело жизни. Получайте удовольствие от процесса. Создавайте свой идеальный эффективный гардероб. Носите эти вещи долго и с гордостью.

Если у вас останутся вопросы, пишите на почту [info@vikisews.com](mailto:info@vikisews.com). Мы всегда поможем.



## О МОДЕЛИ СПЕНСА

---

Выкройка куртки прямого силуэта, большого объема. На деталях полочек два прорезных кармана с втачной листочкой. На деталях спинки средний шов. Застежка куртки двубортная на петли и пуговицы. Линия плеча спущенная. Расширенный плечевой пояс с погонами, фиксируемыми на петли и пуговицы. Рукав одношовный, большого объема. По низу рукава настрочные шлевки и съемные паты. Застежка паты на пряжку и пробивные люверсы. Отложной воротник на отрезной стойке. Застежка стойки воротника на пату с пряжкой и пробивными люверсами. По низу изделия съемный пояс с пряжкой и пробивными люверсами. В боковых швах шлевки. По куртке, патам и поясу выполнена декоративная отстрочка. Изделие на притачной подкладке. Длина куртки выше линии бедер.



## ВАЖНО!

---

Разрешено использование выкроек Vikisews:

- для личного использования. Запрещается передавать выкройки Vikisews и инструкции к выкройкам третьим лицам, а также размещать выкройки и инструкции в открытый доступ с использованием сети Интернет и прочих цифровых сетей. В соответствии с ч. 1 ст. 1252, ст. 1301 ГК РФ несоблюдение указанных правил является нарушением действующего законодательства в области авторского права и влечет ответственность нарушителя. Незаконное использование или распространение будет преследоваться в соответствии с законодательством.

- в коммерческих целях только при пошиве одежды на заказ, создании коллекций одежды, при условии, что выкройки используются только на производстве без последующего распространения частным лицам.

# ПРИБАВКИ НА СВОБОДУ ОБЛЕГАННЯ В ПОЛНОЇ ВЕЛИЧИНЕ

Прибавка по груди, см	Прибавка по талії, см	Прибавка по бедрам, см	Прибавка к обхвату плеча, см
53-45	67,3-59,1	40,1-31	25,8-21,2

## ДЛИНА ИЗДЕЛИЯ, ДЛИНА РУКАВА

Рост, см	Длина изделия по середине спинки, см	Длина рукава с шириной плеча, см
1 (154-160)	55,3-58,6	74,2-78,8
2 (162-168)	58,3-61,6	76,2-80,8
3 (170-176)	61,3-64,6	78,2-82,8
4 (178-184)	64,3-67,6	80,2-84,8

## КАКОЙ МАТЕРИАЛ ВЫБРАТЬ?

Для пошива куртки подойдут умеренно плотные, мягкие, нерастяжимые, непрозрачные материалы курточно-плащевой группы из натуральных, искусственных, смешанных или синтетических волокон.

Рекомендуются следующие виды материалов: курточная, плащевая, габардин, деним.

Для подкладки изделия рекомендуются подкладочные материалы из искусственных (вискоза), смешанных (вискоза + эластан, вискоза + полиэстер) или синтетических волокон (полиэстер, полиэстер + эластан).

Куртка на фото выполнена из плащевых материала. Материал умеренно плотный, мягкий, малорастяжимый. По составу из смешанных волокон: 70% хлопок + 30% полиэстер. Плотность: 260 г/м<sup>2</sup>.

Подкладочный материал по составу: 100% вискоза. Плотность: 95 г/м<sup>2</sup>.

# РАСХОД

1. Основной материал при ширине 140 см для раскроя в одном направлении, плотностью 180-260 г/м<sup>2</sup>, метры:

Рост, см	Размер				
	XS	S	M	L	XL
1 (154-160)	2,5	2,55	2,6	2,7	2,95
2 (162-168)	2,6	2,65	2,7	2,75	3,05
3 (170-176)	2,7	2,75	2,8	2,85	3,15
4 (178-184)	2,75	2,9	2,85	2,95	3,25

2. Подкладочный материал при ширине 140 см, плотностью 90-110 г/м<sup>2</sup>, метры:

Рост, см	Размер				
	XS -S	M	L	XL	
1 (154-160)	1,3	1,35	1,4	1,45	
2 (162-168)	1,35	1,4	1,45	1,5	
3 (170-176)	1,4	1,45	1,5	1,6	
4 (178-184)	1,45	1,5	1,55	1,65	

**ВАЖНО!** При покупке учитывайте, что материал может дать усадку, поэтому берите с запасом 5%.

3. Тонкий дублерин на трикотажной или тканевой основе плотностью 40 г/м<sup>2</sup> при ширине 140 см, для всех ростов, метры:

Размер	XS	S	M	L	XL
Расход	1,85	1,9	2	2,05	2,1

4. Лента клеевая нитепрошивная косая усиленная строчкой шириной 1,5 см – 197-229 см.

5. Пряжка с язычком для пояса шириной 5 см (внутренний размер пряжки) – 1 шт.

6. Пряжка с язычком для пат шириной 3,5 см (внутренний размер пряжки) – 3 шт.

7. Пуговица диаметром 2,2-2,5 см – 9 шт.

8. Люверсы металлические диаметром 5 мм – 26 шт.

9. Нитки в тон материала – 5 катушек (1 катушка на швейную машинку + 4 катушки на оверлок).

10. Нитки для отделочной строчки в тон материала (к примеру, Madeira №35) – 2 катушки.

# ОБОРУДОВАНИЕ И ПРИСПОСОБЛЕНИЯ

- швейная машинка для соединения деталей;
- оверлок для обметывания припусков швов. Можно заменить эластичной псевдооверлочной строчкой или строчкой зигзаг на бытовой швейной машинке (ширина оверлочной строчки или зигзага 2-3 мм, длина стежка 2,5 мм);
- лапка на швейную машинку для обметывания петель;
- лапка на швейную машинку с ограничителем (по желанию);
- лапка на швейную машинку однорожковая;
- пресс и комплект насадок для установки люверсов.

Перед дублированием основных деталей изделия рекомендуем проверить и продублировать дублирином и клеевой кромкой отдельный отрез основного материала. Также важно проверить настройки утюга: температуру, подачу пара (возможно ли дублирование исходного материала с паром) и время выдержки, необходимое для приклеивания клеевого материала к основе.

Для дублирования сложите основную деталь (или участок на основной детали) изнаночной стороной к клеевой стороне детали из дублирина и приутюжьте. Не растягивайте ткань утюгом! Движения должны быть припечатавающими: прижмите утюгом ткань, выдержите несколько секунд, затем переместите утюг на следующий участок детали. Можно использовать хлопковый проутюжильник, чтобы не испачкать утюг.

Оставьте деталь на ровной, жёсткой поверхности на 15 минут для остывания и полного приклеивания.



**Продублировать детали полностью:**

- обтачка горловины спинки – 1 деталь со сгибом;
- подборт – 2 детали;
- листочка – 2 детали;
- подзор – 2 детали;
- пата воротника – 1 деталь;
- держатель пряжки – 1 деталь;
- воротник – 2 детали;
- стойка – 2 детали;
- погон – 2 детали;
- пата рукава – 2 детали;
- пояс – 2 детали.