

ОТ СОЗДАТЕЛЬНИЦЫ БРЕНДА #VIKISEWS

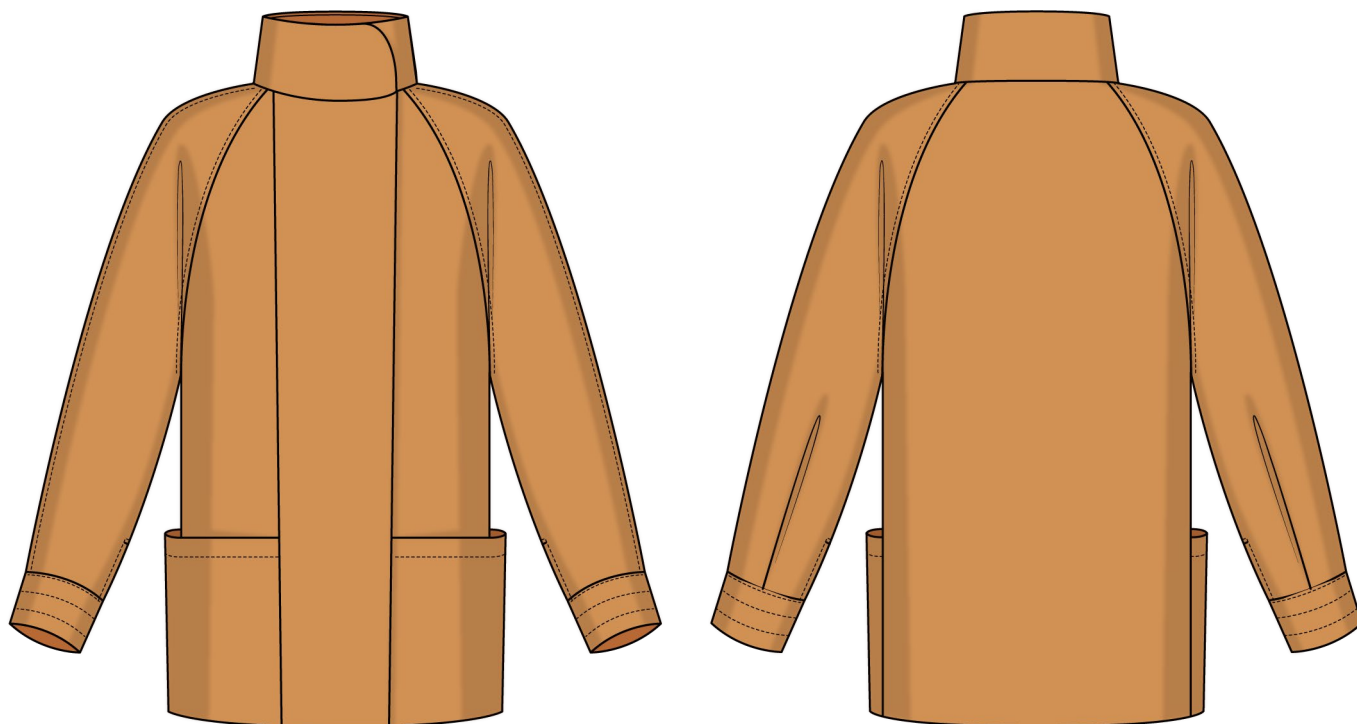


В 2016 году, когда я работала над своей первой инструкцией по пошиву, старалась написать ее так, чтобы даже новичок смог разобраться и сшить свое первое изделие. С инструкций и начался бренд Vikisews, его идея и миссия. Мне хотелось создавать современные выкройки с максимально подробным и понятным описанием пошива.

С каждым выпуском коллекции мы улучшаем наши инструкции: добавляем детали, убираем лишнее. Прежде чем они попадают к вам, на протяжении нескольких недель наши технологи, корректоры, редакторы трудятся над каждым словом и фотографией. Вы можете сложить несколько инструкций вместе, и из них получится настольная книга по пошиву, которая поможет вам шить самые разные вещи любой сложности.

И мне будет приятно, если эти инструкции помогут взрастить маленькое хобби в дело жизни. Получайте удовольствие от процесса. Создавайте свой идеальный эффективный гардероб. Носите эти вещи долго и с гордостью.

Если у вас останутся вопросы, пишите на почту info@vikisews.com. Мы всегда поможем.



О МОДЕЛИ ШИНЕЙД

Выкройка куртки прямого силуэта, умеренного объёма. На деталях полочек рельефы, два боковых накладных кармана. В рельефном шве на внутренней стороне правой полочки смещенная застежка-молния. Центральные части полочек по низу застёгиваются на пробивные металлические кнопки. Рукав реглан, двухшовный, умеренного объема. В боковом шве рукава разрез. Низ рукава оформлен манжетой, застегивающейся на пробивную металлическую кнопку. Воротник-стойка застегивающейся на пробивные металлические кнопки. По куртке выполнена декоративная отстрочка. Изделие на притачной подкладке. Длина куртки до линии бедер.



ВАЖНО!

Разрешено использование выкроек Vikisews:

- для личного использования. Запрещается передавать выкройки Vikisews и инструкции к выкройкам третьим лицам, а также размещать выкройки и инструкции в открытый доступ с использованием сети Интернет и прочих цифровых сетей. В соответствии с ч. 1 ст. 1252, ст. 1301 ГК РФ несоблюдение указанных правил является нарушением действующего законодательства в области авторского права и влечет ответственность нарушителя. Незаконное использование или распространение будет преследоваться в соответствии с законодательством.

- в коммерческих целях только при пошиве одежды на заказ, создании коллекций одежды, при условии, что выкройки используются только на производстве без последующего распространения частным лицам.

ПРИБАВКИ НА СВОБОДУ ОБЛЕГАННЯ В ПОЛНОЇ ВЕЛИЧИНЕ

Прибавка по груди, см	Прибавка по талії, см	Прибавка по бедрам, см	Прибавка к обхвату плеча, см
41,6 – 32,6	60,7 – 51,3	33,7 – 23,8	22,4 – 17,2

ДЛИНА ИЗДЕЛИЯ, ДЛИНА РУКАВА

Рост, см	Длина изделия по середине спинки, см	Длина рукава с шириной плеча и манжетой, см
1 (154-160)	67,5 – 69	70,6 – 73
2 (162-168)	70,5 – 72	72,6 – 75
3 (170-176)	73,5 – 74,9	74,6 – 77
4 (178-184)	76,5 – 77,9	76,6 – 79

КАКОЙ МАТЕРИАЛ ВЫБРАТЬ?

Для пошива куртки подойдут материалы, обладающие следующими свойствами:

- умеренно плотные, мягкие, нерастяжимые или малорастяжимые, непрозрачные;
- по волокнистому составу материал может быть с содержанием натуральных (хлопок), смешанных (хлопок + полиэстер, хлопок + вискоза и пр.) и синтетических волокон (полиэстер, полиэстер + полиуретан);
- рекомендуются следующие виды материалов: экокожа, экозамша, плотный деним, пальтовая шерсть.

Внимание! Не рекомендуются сильно растяжимые (трикотажное полотно) и тонкие прозрачные материалы (шифон, органза, эластичное кружево).

Для подкладки изделия рекомендуются подкладочные материалы из искусственных (вискоза), смешанных (вискоза + эластан, вискоза + полиэстер) или синтетических волокон (полиэстер, полиэстер + эластан).

Куртка на фото выполнена из натуральной кожи. Материал умеренно плотный, мягкий, малорастяжимый. Толщина шкурки 1,2 мм.

Подкладка из смешанных волокон, состав: 45% вискоза + 55% полиэстер. Плотность: 100 г/м².

РАСХОД

1. Основной материал при ширине 140 см для раскроя в одном направлении, плотностью 250-280 г/м², метры:

Рост, см	Размер				
	XS	S	M	L	XL
1 (154-160)	1,95	2	2,15	2,15	2,45
2 (162-168)	2	2,1	2,25	2,25	2,5
3 (170-176)	2,05	2,15	2,3	2,3	2,6
4 (178-184)	2,15	2,2	2,35	2,35	2,65

2. Подкладочный материал при ширине 140 см, для всех размеров, плотностью 100 г/м², метры:

Рост, см	Размер		
	XS	S- L	XL
1 (154-160)	1,4	1,45	2,45
2 (162-168)	1,45	1,5	2,5
3 (170-176)	1,5	1,55	2,6
4 (178-184)	1,55	1,6	2,7

ВАЖНО! При покупке учитывайте, что материал может дать усадку, поэтому берите с запасом 5%.

3. Тонкий дублерин на трикотажной или тканевой основе плотностью 40 г/м² при ширине 140 см, метры:

Рост, см	Размер				
	XS	S	M	L	XL
1 (154-160)	0,75	0,75	0,75	0,75	0,8
2 (162-168)	0,75	0,75	0,8	0,8	0,8
3 (170-176)	0,8	0,8	0,8	0,85	0,85
4 (178-184)	0,8	0,85	0,85	0,85	0,9

4. Лента клеевая нитепрошивная по косой, усиленная строчкой, шириной 1,5 см – 4,1-4,7 м.

5. Молния разъемная длиной 70-82 см – 1 шт.

6. Кнопка пробивная металлическая диаметром 12-15 мм – 6 шт.;

7. Трансферная лента клеевая двухсторонняя 5 мм – 1 шт.

8. Трансферная лента клеевая двухсторонняя 10 мм – 1 шт.

9. Нитки в тон материала – 1 катушка на швейную машинку.

10. Нитки для отделочной строчки в тон материала (к примеру «Gutermann Top Stitch» 30 м) – 3 катушки.

ОБОРУДОВАНИЕ И ПРИСПОСОБЛЕНИЯ

- швейная машинка для соединения деталей;
- лапка на швейную машинку с ограничителем (по желанию);
- лапка на швейную машинку однорожковая;
- лапка на швейную машинку шагающая или тефлоновая;
- пресс для установки кнопок и люверсов с комплектом насадок, пробойник;
- гелевая ручка или маркер для разметки на коже;
- плоскогубцы;
- молоток для кожи (с резиновым бойком).

ДЕТАЛИ КРОЯ

1. Из основного материала:

- центральная часть полочки – 4 детали;
- боковая часть полочки – 2 детали;
- спинка – 1 деталь со сгибом;
- передняя часть рукава – 2 детали;
- задняя часть рукава – 2 детали;
- стойка – 2 детали;
- манжета – 2 детали;
- накладной карман – 2 детали.

2. Из подкладочного материала:

- подкладка полочки – 2 детали;
- подкладка спинки – 1 деталь со сгибом;
- подкладка передней части рукава – 2 детали;
- подкладка задней части рукава – 2 детали;
- подкладка кармана – 2 детали.

ВАЖНО! Не забудьте перенести все контрольные надсечки с выкройки на материал.

3. Из дублирина:

- центральная часть полочки – 2 детали;
- стойка – 2 детали;
- манжета – 2 детали (1/2 ширины);
- накладной карман – 2 детали (частично).

ПРИПУСКИ

Детали выкройки уже включают в себя припуски:

- по линии низа изделия – 4 см.

По всем остальным срезам 1 см. Учитывайте это при раскладке деталей на материале.

Перед дублированием основных деталей изделия рекомендуем проверить и продублировать дублирином и клеевой кромкой отдельный отрез основного материала. Также важно проверить настройки утюга: температуру, подачу пара (возможно ли дублирование исходного материала с паром) и время выдержки, необходимое для приклеивания клеевого материала к основе.

Для дублирования сложите основную деталь (или участок на основной детали) изнаночной стороной к клеевой стороне детали из дублирина и приутюжьте. Не растягивайте ткань утюгом! Движения должны быть припечатывающими: прижмите утюгом ткань, выдержите несколько секунд, затем переместите утюг на следующий участок детали. Можно использовать хлопковый проутюжильник, чтобы не испачкать утюг.

Оставьте деталь на ровной, жёсткой поверхности на 15 минут для остывания и полного приклеивания.



Продублировать детали полностью:

- центральная часть полочки (внутренняя сторона) – 2 детали;
- стойка – 2 детали.

Проклеить косой нитепрошивной клеевой кромкой:

- вдоль средних срезов на участке притачивания молнии на деталях центральной части полочки (внутренняя сторона) – 2 детали.

Важно! Детали левой центральной внутренней и внешней частей полочки необходимо осноровить по линии отрезания под молнию.



Продублировать детали частично:

- манжета 1\2 ширины – 2 детали;
- верхний край накладного кармана – 2 детали.